

佐賀県感染症発生動向調査週報

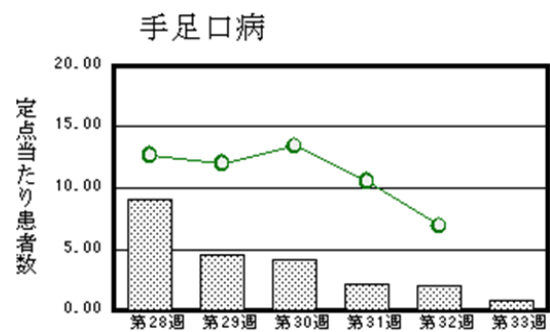
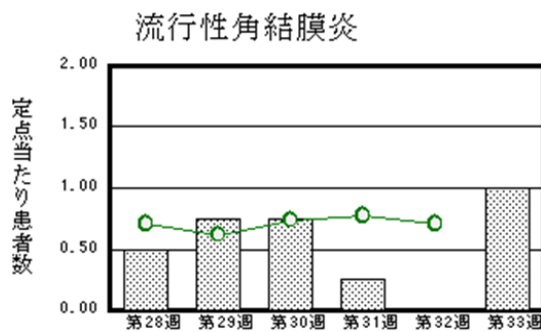
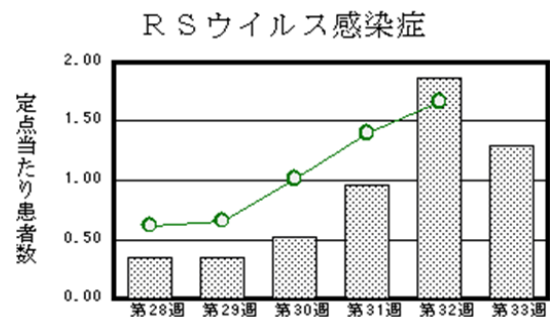
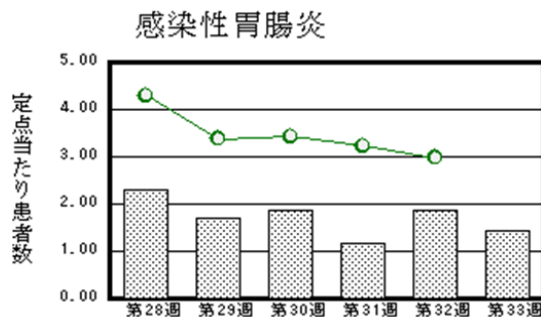
2019年第33週 2019年8月12日(月)～8月18日(日)

<https://www.kansen.pref.saga.jp>

佐賀県感染症情報センター

◆注目疾患の動向

- 【報告数の多い疾患】① 感染性胃腸炎(33名)②RSウイルス感染症(30名) ③手足口病(19名)
 ④ヘルパンギーナ(16名)⑤咽頭結膜熱(14名)
- 【腸管出血性大腸菌感染症】2件16名(O26:13名、O111:3名)の報告がありました。手洗いや食材の十分な加熱等を心がけ、感染予防に努めましょう。
- 【手足口病】患者報告数は減少(46名→19名)し、定点当たりの患者報告数は0.83となりました。流行発生警報は継続中です。タオルの共用を避け、手洗いの励行で感染予防に努めましょう。



◎棒グラフは佐賀県、折れ線グラフは全国の数値を表しています。
 ※各疾患の動向グラフについては佐賀県感染症情報センターのホームページを御覧ください。
<https://www.kansen.pref.saga.jp>

◆全国版感染症週報(IDWR)

2019年第31・32週(第31・32合併号)の発行予定は2019年8月23日(金)です。

※詳細は国立感染症研究所感染症疫学センターのホームページを御覧ください。
<https://www.nih.go.jp/niid/ja/from-idsc.html>

◆全数届出の感染症(佐賀県)

別紙参照

◆佐賀県感染症発生動向調査

〔定点報告:五類感染症(週報分)〕

2019年第**33**週 2019年8月12日(月)～8月18日(日)

定点種別 (定点数)	病名	管轄保健福祉 事務所					計	前週	全国 (第32週)	
		佐賀中部	鳥栖	唐津	伊万里	杵藤				
インフルエンザ (39)	インフルエンザ (鳥インフルエンザを除く)			2 0.29	1 0.20		3 0.08	3 0.08	1,025	0.22
小児科 (23)	RSウイルス感染症	10 1.25	8 2.67	3 0.75	5 1.67	4 0.80	30 1.30	43 1.87	5,033	1.67
	咽頭結膜熱	1 0.13	2 0.67	5 1.25	5 1.67	1 0.20	14 0.61	25 1.09	1,391	0.46
	A群溶血性レンサ球菌咽頭炎	3 0.38			5 1.67	5 1.00	13 0.57	30 1.30	3,500	1.16
	感染性胃腸炎	8 1.00	6 2.00	1 0.25	5 1.67	13 2.60	33 1.43	43 1.87	8,949	2.98
	水痘	2 0.25					2 0.09	12 0.52	712	0.24
	手足口病	7 0.88	5 1.67	3 0.75	2 0.67	2 0.40	19 0.83	46 2.00	20,693	6.88
	伝染性紅斑	4 0.50	2 0.67	3 0.75		3 0.60	12 0.52	14 0.61	1,740	0.58
	突発性発しん	3 0.38	2 0.67	2 0.50	1 0.33	1 0.20	9 0.39	15 0.65	1,231	0.41
	ヘルパンギーナ	3 0.38	2 0.67	2 0.50	3 1.00	6 1.20	16 0.70	56 2.43	5,648	1.88
		流行性耳下腺炎							1 0.04	226
眼科 (4)	急性出血性結膜炎								6	0.01
	流行性角結膜炎			4 4.00			4 1.00		457	0.71
基幹 (6)	細菌性髄膜炎	1 0.50					1 0.17		8	0.02
	無菌性髄膜炎								15	0.03
	マイコプラズマ肺炎								81	0.17
	クラミジア肺炎 (オウム病を除く)								2	0.00
	感染性胃腸炎 (ロタウイルスに限る)								3	0.01

※細字は定点当たり患者数

◆佐賀県感染症発生動向調査(定点報告:五類感染症)

2019年第33週 2019年8月12日(月)～8月18日(日)

インフルエンザ 定点	インフル エンザ(鳥イ ンフルエン ザを除く)	小児科 定点	RSウイル ス感染症	咽頭結膜 熱	A群溶血 性レンサ 球菌咽頭 炎	感染性胃 腸炎	水痘	手足口病	伝染性紅 斑	突発性発 しん	ヘルパン ギーナ	流行性耳 下腺炎	眼科・基幹 定点	急性出血 性結膜炎	流行性角 結膜炎	細菌性髄 膜炎	無菌性髄 膜炎	マイコプ ラズマ肺 炎	クラミジア 肺炎(オ ウム病を 除く)	感染性 胃腸炎 (ロタウイルス に限る)	
0～5ヶ月		0～5ヶ月	2	1									0～5ヶ月								
6～11ヶ月		6～11ヶ月	8	1		2	1	2		3	1		6～11ヶ月								
1歳		1歳	13	3		9		7	1	6	6		1歳								
2歳		2歳	4	1	2	7		5	1		3		2歳								
3歳		3歳	3	2	4	3		1	3		2		3歳								
4歳	1	4歳		3	2	5		2	1		2		4歳								
5歳		5歳		1	2	2		1	1		1		5歳								
6歳	1	6歳			1				1				6歳								
7歳		7歳			1	1			2		1		7歳		1						
8歳		8歳		1	1		1		1				8歳								
9歳		9歳				1			1				9歳								
10歳～14歳		10歳～14歳		1		2		1					10歳～14歳								
15歳～19歳		15歳～19歳											15歳～19歳								
20歳～29歳		20歳以上				1							20歳～29歳		2						
30歳～39歳													30歳～39歳								
40歳～49歳	1												40歳～49歳								
50歳～59歳													50歳～59歳								
60歳～69歳													60歳～69歳		1	1					
70歳～79歳													70歳以上								
80歳以上																					
合計	3	合計	30	14	13	33	2	19	12	9	16		合計		4	1					
前期計	3	前期計	43	25	30	43	12	46	14	15	56	1	前期計								
当期間/前	1.00	当期間/前	0.7	0.56	0.43	0.77	0.17	0.41	0.86	0.6	0.29		当期間/前	***	***	***	***	***	***	***	***
増減数		増減数	-13	-11	-17	-10	-10	-27	-2	-6	-40	-1	増減数		4	1					

***は前期計が"0"のとき

佐賀県感染症発生動向調査週報

https://www.kansen.pref.saga.jp

佐賀県感染症情報センター

◆全数届出の感染症(佐賀県)

2019年第**33**週 2019年8月12日(月)～8月18日(日)

疾病名	結核 (二類感染症)	腸管出血性大腸菌感染症 (三類感染症)	
		O26	O111
患者 (管轄保健福祉事務所)	1名:80歳代女性 (佐賀中部)	接触感染	
感染原因・感染経路	不明	接触感染	
無症状病原体保有者	1名	13名*1	3名*2
2019年届出累計	93名(今週2名)	75名(今週16名)	
2018年	同期累計	10名	
	届出累計	16名	

*1 8月12日に公表した集団発生事例です。

*2 届出のあった3名は同居家族です。

疾病名	梅毒 (五類感染症)	百日咳 (五類感染症)	
	患者	1名:50歳代女性*2	
感染原因・感染経路	不明	不明	
無症状病原体保有者	1名	接触感染	
2019年届出累計	15名(今週1名)	71名(今週1名)	
2018年	同期累計	10名	
	届出累計	17名	

*2 診断週は第32週です。