

佐賀県感染症発生動向調査週報・月報

2019年第28週 2019年7月8日(月)～7月14日(日)

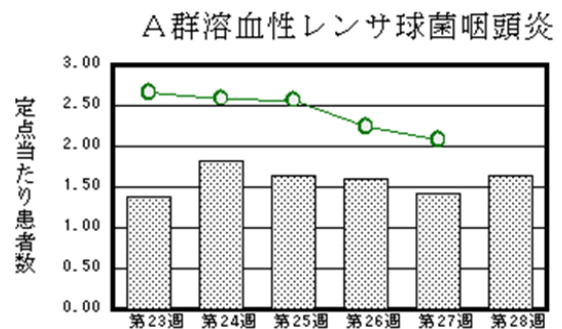
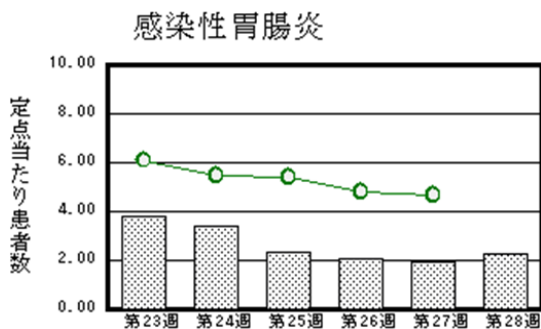
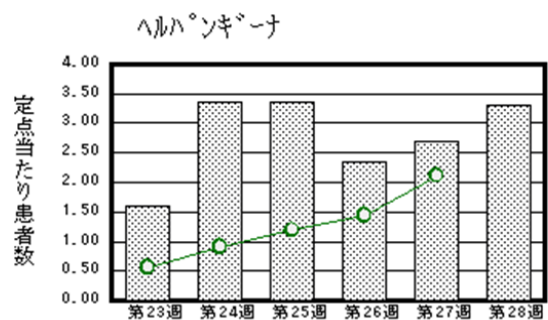
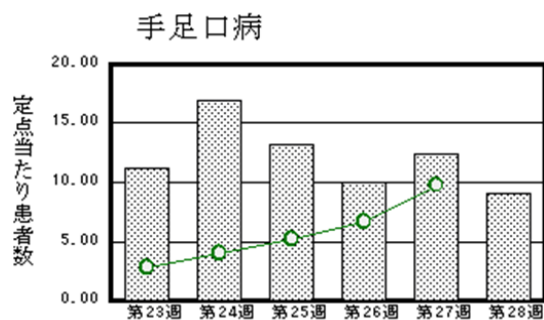
2019年 6月 2019年6月1日(土)～6月30日(日)

<https://www.kansen.pref.saga.jp>

佐賀県感染症情報センター

◆注目疾患の動向

- 【報告数の多い疾患】①手足口病(210名) ②ヘルパンギーナ(76名) ③感染性胃腸炎(53名)
 ④A群溶血性レンサ球菌咽頭炎(38名) ⑤伝染性紅斑(20名)
- 【腸管出血性大腸菌感染症】1件15名(O157)の報告がありました。手洗いや食材の十分な加熱等を心がけ、感染予防に努めましょう。
- 【手足口病】患者報告数は減少(284名→210名)し、定点当たりの患者報告数は9.13となりました。流行発生警報は継続中です。タオルの共用を避け、手洗いの励行で感染予防に努めましょう。



◎棒グラフは佐賀県、折れ線グラフは全国の数値を表しています。

※各疾患の動向グラフについては佐賀県感染症情報センターのホームページを御覧ください。

<https://www.kansen.pref.saga.jp>

◆全国版感染症週報(IDWR) 2019年第26週号(6月24日～6月30日)の要点

・ 発生動向総覧	<第26週> 手足口病の定点当たり報告数は第19週以降増加が続いており、過去5年間の同時期と比較してかなり多い/その他最新動向
・ 注目すべき感染症	<今週は該当記事はありません>
・ 感染症関連情報	病原体情報/海外感染症情報/その他
・ 速報	<今週は該当記事はありません>
・ 読者のコーナー	<今週は該当記事はありません>

※詳細は国立感染症研究所感染症疫学センターのホームページを御覧ください。

<https://www.nih.go.jp/niid/ja/from-idsc.html>

◆全数届出の感染症(佐賀県)

別紙参照

◆佐賀県感染症発生動向調査

〔定点報告:五類感染症(週報分)〕

2019年第28週 2019年7月8日(月)～7月14日(日)

定点種別 (定点数)	管轄保健福祉 事務所 病名	佐賀中部	鳥栖	唐津	伊万里	杵藤	計	前週	全国 (第27週)
インフルエンザ (39)	インフルエンザ (鳥インフルエンザを除く)		2 0.40				2 0.05	8 0.21	860 0.17
小児科 (23)	RSウイルス感染症		5 1.67	2 0.50		1 0.20	8 0.35	6 0.26	1,264 0.40
	咽頭結膜熱	4 0.50	3 1.00	6 1.50	5 1.67	1 0.20	19 0.83	11 0.48	2,013 0.63
	A群溶血性レンサ球菌咽頭炎	7 0.88	8 2.67	6 1.50	6 2.00	11 2.20	38 1.65	33 1.43	6,611 2.08
	感染性胃腸炎	23 2.88	16 5.33	4 1.00		10 2.00	53 2.30	44 1.91	14,814 4.67
	水痘	1 0.13	1 0.33			1 0.20	3 0.13	13 0.57	1,111 0.35
	手足口病	28 3.50	43 14.33	41 10.25	42 14.00	56 11.20	210 9.13	284 12.35	31,065 9.79
	伝染性紅斑	6 0.75	4 1.33	3 0.75	1 0.33	6 1.20	20 0.87	22 0.96	2,940 0.93
	突発性発しん	6 0.75	4 1.33	6 1.50		2 0.40	18 0.78	25 1.09	1,563 0.49
	ヘルパンギーナ	6 0.75	34 11.33	5 1.25	10 3.33	21 4.20	76 3.30	62 2.70	6,720 2.12
	流行性耳下腺炎								446 0.14
眼科 (4)	急性出血性結膜炎								6 0.01
	流行性角結膜炎	1 0.50		1 1.00			2 0.50	1 0.25	445 0.64
基幹 (6)	細菌性髄膜炎	1 0.50					1 0.17		9 0.02
	無菌性髄膜炎	1 0.50					1 0.17		16 0.03
	マイコプラズマ肺炎								71 0.15
	クラミジア肺炎 (オウム病を除く)								
	感染性胃腸炎 (ロタウイルスに限る)								40 0.08

※細字は定点当たり患者数

◆佐賀県感染症発生動向調査(定点報告:五類感染症)

2019年第28週 2019年7月8日(月)～7月14日(日)

インフルエンザ 定点	インフル エンザ(鳥 インフル エンザを 除く)	小児科 定点	RSウイル ス感染症	咽頭結膜 熱	A群溶血 性レンサ 球菌咽頭 炎	感染性胃 腸炎	水痘	手足口病	伝染性紅 斑	突発性発 しん	ヘルパン ギーナ	流行性耳 下腺炎	眼科・基幹 定点	急性出血 性結膜炎	流行性角 結膜炎	細菌性髄 膜炎	無菌性髄 膜炎	マイコプ ラズマ肺 炎	クラミジア 肺炎(オ ウム病を 除く)	感染性 胃腸炎 (ロタウイルス に限る)	
0～5ヶ月		0～5ヶ月	1					2			1		0～5ヶ月								
6～11ヶ月		6～11ヶ月	1	4		3		36		6	8		6～11ヶ月								
1歳		1歳	4	12	1	11		72	1	11	16		1歳								
2歳		2歳	1	1	3	13		43	3	1	16		2歳								
3歳		3歳	1		12	6		21	5		17		3歳								
4歳		4歳		2	7	2		21	3		7		4歳								
5歳		5歳			4	4		8	2		4		5歳								
6歳		6歳			5	1		3	2		4		6歳								
7歳		7歳			2	2		1	4				7歳								
8歳		8歳			1	2		1					8歳								
9歳		9歳				1	1	1			1		9歳								
10歳～14歳	2	10歳～14歳			1	5	1				2		10歳～14歳								
15歳～19歳		15歳～19歳					1						15歳～19歳		1						
20歳～29歳		20歳以上			2	3		1					20歳～29歳								
30歳～39歳													30歳～39歳			1					
40歳～49歳													40歳～49歳	1							
50歳～59歳													50歳～59歳								
60歳～69歳													60歳～69歳								
70歳～79歳													70歳以上			1					
80歳以上																					
合計	2	合計	8	19	38	53	3	210	20	18	76		合計		2	1	1				
前期計	8	前期計	6	11	33	44	13	284	22	25	62		前期計		1						
当期間/前	0.25	当期間/前	1.33	1.73	1.15	1.2	0.23	0.74	0.91	0.72	1.23	***	当期間/前	***	2	***	***	***	***	***	***
増減数	-6	増減数	2	8	5	9	-10	-74	-2	-7	14		増減数		1	1	1				

***は前期計が"0"のとき

佐賀県感染症発生動向調査週報

<https://www.kansen.pref.saga.jp>

佐賀県感染症情報センター

◆全数届出の感染症(佐賀県)

2019年第**28**週 2019年7月8日(月)～7月14日(日)

疾病名	結核 (二類感染症)	
患者 (管轄保健福祉事務所)	1名:80歳代男性 (鳥栖)	1名:90歳代女性 (杵藤)
感染原因・感染経路	不明	
無症状病原体保有者	1名	
2019年届出累計	72名(今週3名)	
2018年	同期累計	62名
	届出累計	111名

疾病名	腸管出血性大腸菌感染症 (三類感染症)	レジオネラ症 (四類感染症)	急性脳炎 (五類感染症)
患者 (管轄保健福祉事務所)	O157 14名*1:幼児男児10名 幼児女児4名 (唐津)	1名:50歳代男性 (杵藤)	1名:20歳代男性
感染原因・感染経路	不明	水系感染	不明
無症状病原体保有者	1名*1	0名	
2019年届出累計	26名(今週15名)	4名(今週1名)	2名(今週1名)
2018年	同期累計	7名	0名
	届出累計	16名	10名

*1 7月13日及び7月16日に公表した集団発生事例です。

疾病名	後天性免疫不全症候群 (五類感染症)	百日咳 (五類感染症)	
患者		1名:幼児男児	1名:高校生女性
感染原因・感染経路	性的接触(同性間)	幼稚園の流行	家族内感染
無症状病原体保有者	1名		
2019年届出累計	5名(今週1名)	63名(今週2名)	
2018年	同期累計	99名	
	届出累計	140名	

◆佐賀県感染症発生動向調査(定点報告:五類感染症月報分)

2019年6月

[患者数:人]

	性感染症 定点数	性器クラミジア 感染症		性器ヘルペス ウイルス感染症		尖圭コンジロー マ		淋菌感染症		合計		基幹 定点数	メチシ リン耐 性黄色 ブドウ 球菌感 染症	ペニシ リン耐 性肺炎 球菌感 染症	薬剤耐 性緑膿 菌感 染症	合計		
		男	女	男	女	男	女	男	女	男	女							
佐賀中部	3	4	2	3	4	4		2		13	6	2	/					
鳥栖	1	4	1	1		3			2	8	3	1						
唐津	1		1								1	1						
伊万里	1	2	1			2		1		5	1	1						
杵藤	1		2		2						4	1						
合計	7	10	7	4	6	9		3	2	26	15	6	19	1			20	
前期計		22	1	10	5	5	1	11		48	7		23	5			28	
当期間/前期		0.45	7	0.4	1.2	1.8		0.27	***	0.54	2.14		0.83	0.2	***		0.71	
増減数		-12	6	-6	1	4	-1	-8	2	-22	8		-4	-4			-8	

[定点当たり患者数:人/定点]

	性感染症 定点数	性器クラミジア 感染症		性器ヘルペス ウイルス感染症		尖圭コンジロー マ		淋菌感染症		合計		基幹 定点数	メチシ リン耐 性黄色 ブドウ 球菌感 染症	ペニシ リン耐 性肺炎 球菌感 染症	薬剤耐 性緑膿 菌感 染症	合計		
		男	女	男	女	男	女	男	女	男	女							
佐賀中部	3	1.33	0.67	1	1.33	1.33		0.67		4.33	2	2	/					
鳥栖	1	4	1	1		3			2	8	3	1						
唐津	1		1								1	1						
伊万里	1	2	1			2		1		5	1	1						
杵藤	1		2		2						4	1						
合計	7	1.43	1	0.57	0.86	1.29		0.43	0.29	3.71	2.14	6	3.17	0.17			3.33	
全国前月	982	1.13	1.11	0.3	0.5	0.34	0.17	0.56	0.16	2.33	1.94	479	2.75	0.35	0.03		3.13	

[年齢階層別患者数:人]

	性感染症 報告	性器クラミジア 感染症		性器ヘルペス ウイルス感染症		尖圭コンジロー マ		淋菌感染症		合計		基幹 報告	メチシ リン耐 性黄色 ブドウ 球菌感 染症	ペニシ リン耐 性肺炎 球菌感 染症	薬剤耐 性緑膿 菌感 染症	合計	
		男	女	男	女	男	女	男	女	男	女						
0歳																	
1歳～4歳																	
5歳～9歳																	
10歳～14歳																	
15歳～19歳			3								3						
20歳～24歳		5	2			2		1	1	8	3						
25歳～29歳		3	2		1	2		1	1	6	4						
30歳～34歳		1			1	1				2	1						
35歳～39歳		1		1		1		1		4							
40歳～44歳					1						1						
45歳～49歳					2	1				1	2		1				1
50歳～54歳				2		1				3							
55歳～59歳													1				1
60歳～64歳						1				1			3				3
65歳～69歳					1						1		4	1			5
70歳以上				1						1			10				10
合計		10	7	4	6	9		3	2	26	15		19	1			20
前期計		22	1	10	5	5	1	11		48	7		23	5			28
当期間/前期		0.45	7	0.4	1.2	1.8		0.27	***	0.54	2.14		0.83	0.2	***		0.71
増減数		-12	6	-6	1	4	-1	-8	2	-22	8		-4	-4			-8

***は前期計が"0"のとき