

# 佐賀県感染症発生動向調査週報

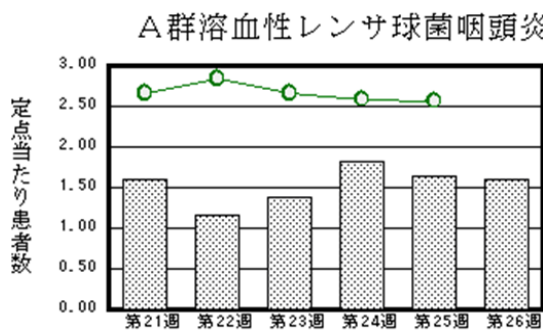
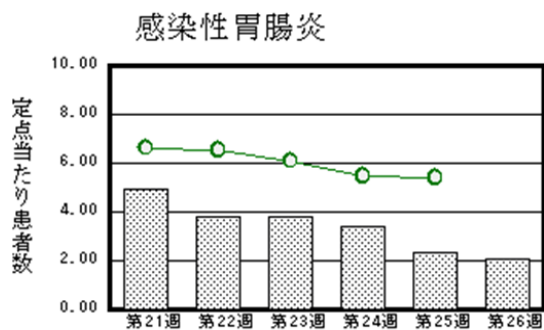
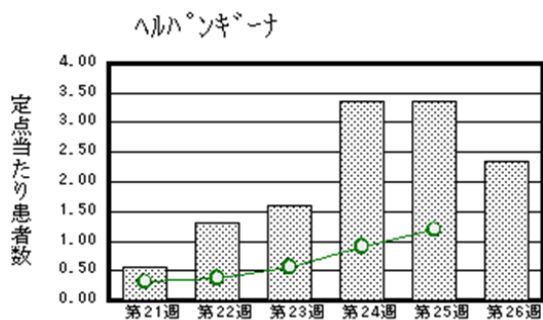
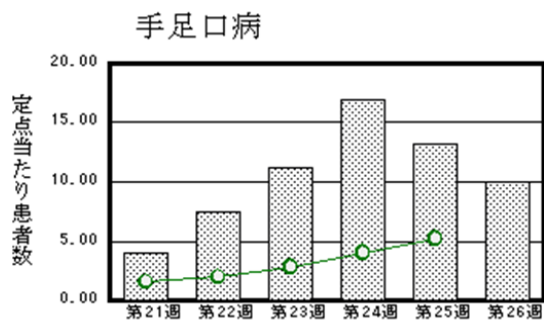
2019年第26週 2019年6月24日(月)～6月30日(日)

<https://www.kansen.pref.saga.jp>

佐賀県感染症情報センター

## ◆注目疾患の動向

- 【報告数の多い疾患】①手足口病(231名) ②ヘルパンギーナ(54名) ③感染性胃腸炎(47名)  
 ④A群溶血性レンサ球菌咽頭炎(37名) ⑤伝染性紅斑(28名)
- 【腸管出血性大腸菌感染症】1件1名(O型不明)の報告がありました。手洗いや食材の十分な加熱等を心がけ、感染予防に努めましょう。
- 【風しん】2名(2019年届出累計31名)の報告がありました。風しんウイルスは、飛沫・接触感染でヒトからヒトへ感染が広がります。感染予防には風しんワクチンの接種が有効です。
- 【手足口病】患者報告数は減少(303名→231名)し、定点当たりの患者報告数は10.04となりました。流行発生警報は継続中です。タオルの共用を避け、手洗いの励行で感染予防に努めましょう。



◎棒グラフは佐賀県、折れ線グラフは全国の数値を表しています。

※各疾患の動向グラフについては佐賀県感染症情報センターのホームページを御覧ください。

<https://www.kansen.pref.saga.jp>

## ◆全国版感染症週報(IDWR)

2019年第24週号(6月10日～6月16日)の要点

・ 発生動向総覧	<第24週> 手足口病の定点当たり報告数は第19週以降増加が続いており、過去5年間の同時期と比較してかなり多い/その他最新動向
・ 注目すべき感染症	<腸管出血性大腸菌感染症> 2019年第24週までの累積報告数733例は、直近5年間の各年同週までの累積報告数と比較して、2018年に次ぐ報告数であった
・ 感染症関連情報	病原体情報/海外感染症情報/その他
・ 速報	<今週は該当記事はありません>
・ 読者のコーナー	<今週は該当記事はありません>

※詳細は国立感染症研究所感染症疫学センターのホームページを御覧ください。

<https://www.nih.go.jp/niid/ja/from-idsc.html>

## ◆全数届出の感染症(佐賀県)

別紙参照

## ◆佐賀県感染症発生動向調査

〔定点報告:五類感染症(週報分)〕

2019年第**26**週 2019年6月24日(月)～6月30日(日)

定点種別 (定点数)	病名	管轄保健福祉 事務所					計	前週	全国 (第25週)
		佐賀中部	鳥栖	唐津	伊万里	杵藤			
インフルエンザ (39)	インフルエンザ (鳥インフルエンザを除く)	1 0.08		1 0.14	5 1.00	2 0.22	9 0.23	2 0.05	977 0.20
小児科 (23)	RSウイルス感染症		1 0.33	3 0.75	1 0.33		5 0.22	5 0.22	925 0.29
	咽頭結膜熱	1 0.13	4 1.33	4 1.00	2 0.67		11 0.48	19 0.83	2,151 0.68
	A群溶血性レンサ球菌咽頭炎	8 1.00	9 3.00	8 2.00	1 0.33	11 2.20	37 1.61	38 1.65	8,161 2.57
	感染性胃腸炎	25 3.13	7 2.33	1 0.25	3 1.00	11 2.20	47 2.04	54 2.35	17,113 5.40
	水痘			2 0.50			2 0.09	8 0.35	1,162 0.37
	手足口病	46 5.75	50 16.67	39 9.75	54 18.00	42 8.40	231 10.04	303 13.17	16,417 5.18
	伝染性紅斑	8 1.00	8 2.67	6 1.50		6 1.20	28 1.22	23 1.00	2,938 0.93
	突発性発しん	2 0.25	1 0.33	4 1.00	3 1.00	3 0.60	13 0.57	21 0.91	1,560 0.49
	ヘルパンギーナ	9 1.13	15 5.00	5 1.25	14 4.67	11 2.20	54 2.35	77 3.35	3,788 1.19
	流行性耳下腺炎	1 0.13	1 0.33				2 0.09	2 0.09	422 0.13
眼科 (4)	急性出血性結膜炎								7 0.01
	流行性角結膜炎			3 3.00		2 2.00	5 1.25	3 0.75	476 0.68
基幹 (6)	細菌性髄膜炎								8 0.02
	無菌性髄膜炎								16 0.03
	マイコプラズマ肺炎				2 2.00		2 0.33	1 0.17	66 0.14
	クラミジア肺炎 (オウム病を除く)								1 0.00
	感染性胃腸炎 (ロタウイルスに限る)								104 0.22

※細字は定点当たり患者数

◆佐賀県感染症発生動向調査(定点報告:五類感染症)

2019年第26週 2019年6月24日(月)～6月30日(日)

インフルエンザ 定点	インフル エンザ(鳥 インフル エンザを 除く)	小児科 定点	RSウイル ス感染症	咽頭結膜 熱	A群溶血 性レンサ 球菌咽頭 炎	感染性胃 腸炎	水痘	手足口病	伝染性紅 斑	突発性発 しん	ヘルパン ギーナ	流行性耳 下腺炎	眼科・基幹 定点	急性出血 性結膜炎	流行性角 結膜炎	細菌性髄 膜炎	無菌性髄 膜炎	マイコプ ラズマ肺 炎	クラミジア 肺炎(オ ウム病を 除く)	感染性 胃腸炎 (ロタウイルス に限る)	
0～5ヶ月		0～5ヶ月				1		1					0～5ヶ月								
6～11ヶ月	1	6～11ヶ月	1	3		2		26		8	5		6～11ヶ月								
1歳		1歳	3	5	1	9		99	3	3	15		1歳		1			1			
2歳	1	2歳		1	4	5	1	60			18		2歳								
3歳		3歳		2	6	12		19	4	1	6		3歳		1						
4歳	1	4歳			6	5	1	10	7	1	5		4歳		1						
5歳		5歳			8	5		7	4		3	2	5歳								
6歳	1	6歳			3	1		3	3		1		6歳								
7歳		7歳			5			1	1				7歳								
8歳		8歳			1	2		1	2		1		8歳								
9歳		9歳			1	2			3				9歳								
10歳～14歳	1	10歳～14歳	1		1	2		3	1				10歳～14歳								
15歳～19歳		15歳～19歳											15歳～19歳								
20歳～29歳		20歳以上			1	1		1					20歳～29歳								
30歳～39歳	2												30歳～39歳		1				1		
40歳～49歳													40歳～49歳		1						
50歳～59歳													50歳～59歳								
60歳～69歳	1												60歳～69歳								
70歳～79歳													70歳以上								
80歳以上	1																				
合計	9	合計	5	11	37	47	2	231	28	13	54	2	合計		5				2		
前期計	2	前期計	5	19	38	54	8	303	23	21	77	2	前期計		3				1		
当期間/前	4.50	当期間/前	1	0.58	0.97	0.87	0.25	0.76	1.22	0.62	0.7	1	当期間/前	***	1.67	***	***		2	***	***
増減数	7	増減数		-8	-1	-7	-6	-72	5	-8	-23		増減数		2				1		

\*\*\*は前期計が"0"のとき



# 佐賀県感染症発生動向調査週報

<https://www.kansen.pref.saga.jp>

佐賀県感染症情報センター

## ◆全数届出の感染症(佐賀県)

2019年第**26**週 2019年6月24日(月)～6月30日(日)

疾病名	結核 (二類感染症)	腸管出血性大腸菌感染症 (三類感染症)
患者 (管轄保健福祉事務所)	1名:50歳代女性 (佐賀中部)	
感染原因・感染経路	不明	不明
無症状病原体保有者	2名*1	1名*2
2019年届出累計	63名(今週3名)	11名(今週1名)
2018年	同期累計	57名
	届出累計	111名
		4名
		16名

\*1 第10週に届出のあった50歳代女性の同居家族です。

\*2 第25週に届出のあった20歳代女性の接触者です。

疾病名	侵襲性肺炎球菌感染症 (五類感染症)	梅毒 (五類感染症)
患者	1名:幼児男児	
感染原因・感染経路	不明	性的接触
無症状病原体保有者		1名
2019年届出累計	19名(今週1名)	13名(今週1名)
2018年	同期累計	14名
	届出累計	20名
		8名
		17名

疾病名	百日咳 (五類感染症)		風しん (五類感染症)
患者	1名:小学生低学年女児	1名:小学生低学年男児	2名*3:幼児男児1名 幼児女児1名
感染原因・感染経路	不明	家族内感染	飛沫感染
2019年届出累計	60名(今週2名)		31名(今週2名)
2018年	同期累計		97名
	届出累計		140名
			0名
			17名

\*3 第16週に届出のあった30歳代女性の同居家族です。