

佐賀県感染症発生動向調査週報

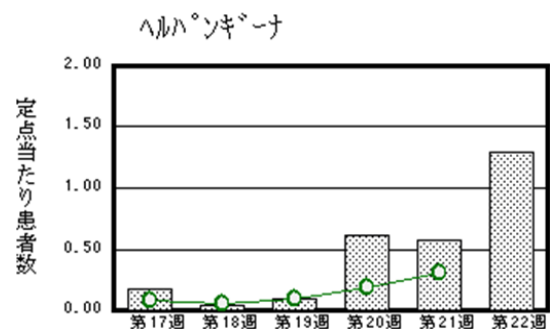
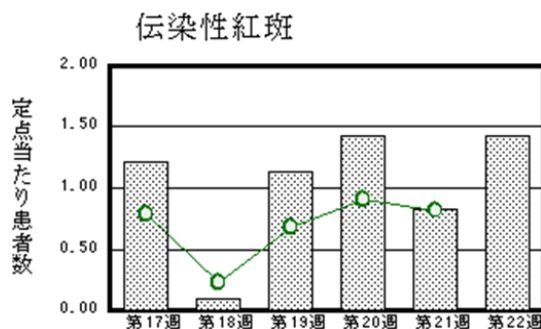
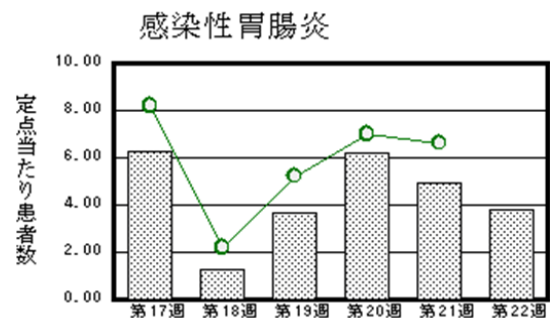
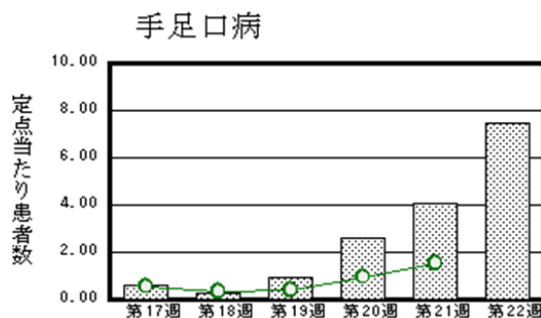
2019年第22週 2019年5月27日(月)～6月2日(日)

<https://www.kansen.pref.saga.jp>

佐賀県感染症情報センター

◆注目疾患の動向

- 【報告数の多い疾患】①手足口病(172名) ②感染性胃腸炎(88名) ③伝染性紅斑(33名)
 ④ヘルパンギーナ(30名) ⑤A群溶血性レンサ球菌咽頭炎(27名)
- 【手足口病】患者報告数は増加(93名→172名)し、定点当たりの患者報告数は7.48となり、流行発生警報の開始基準値5を超えました。タオルの共用を避け、手洗いの励行で感染予防に努めましょう。
- 【麻しん】2名(2019年届出累計10名)の報告がありました。麻しんウイルスは、空気・飛沫・接触感染でヒトからヒトへ感染が広がります。感染予防には麻しんワクチンの接種が有効です。



◎棒グラフは佐賀県、折れ線グラフは全国の数値を表しています。

※各疾患の動向グラフについては佐賀県感染症情報センターのホームページを御覧ください。

<https://www.kansen.pref.saga.jp>

◆全国版感染症週報(IDWR)

2019年第20週号(5月13日～5月19日)の要点

・ 発生動向総覧	<第20週>伝染性紅斑の定点当たり報告数は2週連続で増加し、過去5年間の同時期と比較してかなり多い/その他最新動向
・ 注目すべき感染症	<今週は該当記事はありません>
・ 感染症関連情報	病原体情報/海外感染症情報/その他
・ 速報	<今週は該当記事はありません>
・ 読者のコーナー	<今週は該当記事はありません>

※詳細は国立感染症研究所感染症疫学センターのホームページを御覧ください。

<https://www.nih.go.jp/niid/ja/from-idsc.html>

◆全数届出の感染症(佐賀県)

別紙参照

◆佐賀県感染症発生動向調査

〔定点報告:五類感染症(週報分)〕

2019年第**22**週 2019年5月27日(月)～6月2日(日)

定点種別 (定点数)	病名	管轄保健福祉 事務所					計	前週	全国 (第21週)
		佐賀中部	鳥栖	唐津	伊万里	杵藤			
インフルエンザ (39)	インフルエンザ (鳥インフルエンザを除く)	4 0.31	2 0.40		1 0.20		7 0.18	15 0.38	3,092 0.62
小児科 (23)	RSウイルス感染症		3 1.00	1 0.25		1 0.20	5 0.22	6 0.26	1,028 0.32
	咽頭結膜熱	1 0.13	1 0.33	11 2.75	3 1.00		16 0.70	20 0.87	2,040 0.64
	A群溶血性レンサ球菌咽頭炎	6 0.75	5 1.67	4 1.00	7 2.33	5 1.00	27 1.17	37 1.61	8,440 2.66
	感染性胃腸炎	24 3.00	23 7.67	30 7.50	1 0.33	10 2.00	88 3.83	113 4.91	20,999 6.63
	水痘			2 0.50	3 1.00	1 0.20	6 0.26	15 0.65	1,416 0.45
	手足口病	49 6.13	52 17.33	32 8.00	16 5.33	23 4.60	172 7.48	93 4.04	4,868 1.54
	伝染性紅斑	11 1.38	11 3.67	7 1.75	1 0.33	3 0.60	33 1.43	19 0.83	2,608 0.82
	突発性発しん	7 0.88	7 2.33	5 1.25	1 0.33	1 0.20	21 0.91	22 0.96	1,714 0.54
	ヘルパンギーナ	10 1.25	8 2.67	3 0.75	2 0.67	7 1.40	30 1.30	13 0.57	981 0.31
	流行性耳下腺炎	1 0.13	1 0.33				2 0.09	2 0.09	374 0.12
眼科 (4)	急性出血性結膜炎			1 1.00			1 0.25		8 0.01
	流行性角結膜炎							1 0.25	398 0.57
基幹 (6)	細菌性髄膜炎								10 0.02
	無菌性髄膜炎	1 0.50					1 0.17		11 0.02
	マイコプラズマ肺炎								47 0.10
	クラミジア肺炎 (オウム病を除く)								1 0.00
	感染性胃腸炎 (ロタウイルスに限る)	1 0.50					1 0.17	2 0.33	239 0.50

※細字は定点当たり患者数

◆佐賀県感染症発生動向調査(定点報告:五類感染症)

2019年第22週 2019年5月27日(月)～6月2日(日)

インフルエンザ 定点	インフル エンザ(鳥 インフル エンザを 除く)	小児科 定点	RSウイル ス感染症	咽頭結膜 熱	A群溶血 性レンサ 球菌咽頭 炎	感染性胃 腸炎	水痘	手足口病	伝染性紅 斑	突発性発 しん	ヘルパン ギーナ	流行性耳 下腺炎	眼科・基幹 定点	急性出血 性結膜炎	流行性角 結膜炎	細菌性髄 膜炎	無菌性髄 膜炎	マイコプ ラズマ肺 炎	クラミジア 肺炎(オ ウム病を 除く)	感染性 胃腸炎 (ロタウイルス に限る)	
0～5ヶ月		0～5ヶ月	1	1		1		1					0～5ヶ月								
6～11ヶ月		6～11ヶ月		4		7		20		5	5		6～11ヶ月								
1歳		1歳	1	5	1	25	1	96		15	12		1歳								
2歳		2歳	3	3	3	22		31	2	1	9		2歳								
3歳		3歳		1	2	8		17	2		1		3歳								
4歳	1	4歳		2	6	5	1	5	8		2		4歳								
5歳		5歳			5	2			12		1	1	5歳	1							
6歳	1	6歳			4	5	1		2				6歳								
7歳		7歳			2	2	1	1	3			1	7歳								
8歳		8歳			1	3	1	1	4				8歳								
9歳	3	9歳				1	1						9歳								1
10歳～14歳	1	10歳～14歳			3	3							10歳～14歳								
15歳～19歳		15歳～19歳											15歳～19歳								
20歳～29歳		20歳以上				4							20歳～29歳				1				
30歳～39歳	1												30歳～39歳								
40歳～49歳													40歳～49歳								
50歳～59歳													50歳～59歳								
60歳～69歳													60歳～69歳								
70歳～79歳													70歳以上								
80歳以上																					
合計	7	合計	5	16	27	88	6	172	33	21	30	2	合計	1			1				1
前期計	15	前期計	6	20	37	113	15	93	19	22	13	2	前期計		1						2
当期間/前	0.47	当期間/前	0.83	0.8	0.73	0.78	0.4	1.85	1.74	0.95	2.31	1	当期間/前	***		***	***	***	***	***	0.5
増減数	-8	増減数	-1	-4	-10	-25	-9	79	14	-1	17		増減数	1	-1		1				-1

***は前期計が"0"のとき

佐賀県感染症発生動向調査週報

<https://www.kansen.pref.saga.jp>

佐賀県感染症情報センター

◆全数届出の感染症(佐賀県)

2019年第**22**週 2019年5月27日(月)～6月2日(日)

疾病名		結核 (二類感染症)	劇症型溶血性レンサ球菌感染症 (五類感染症)	梅毒 (五類感染症)
患者 (管轄保健福祉事務所)		1名:20歳代女性 (鳥栖)	1名:90歳代女性	1名:60歳代男性
感染原因・感染経路		不明	その他(右下肢蜂窩織炎)	性的接触
無症状病原体保有者		1名 *1		0名
2019年届出累計		51名(今週2名)	2名(今週1名)	8名(今週1名)
2018年	同期累計	49名	2名	7名
	届出累計	111名	2名	17名

*1 診断週は第17週です。

疾病名		百日咳 (五類感染症)	麻疹 (五類感染症)	
患者		2名:小学生高学年男児1名*2 50歳代女性1名	1名:小学生高学年男児*3	1名:30歳代男性
感染原因・感染経路		不明	飛沫・飛沫核感染	飛沫・飛沫核・接触感染
2019年届出累計		43名(今週2名)	10名(今週2名)	
2018年	同期累計	67名	0名	
	届出累計	140名	0名	

*2 診断週は第21週です。

*3 第21週に届出のあった同居家族です。