

佐賀県感染症発生動向調査週報

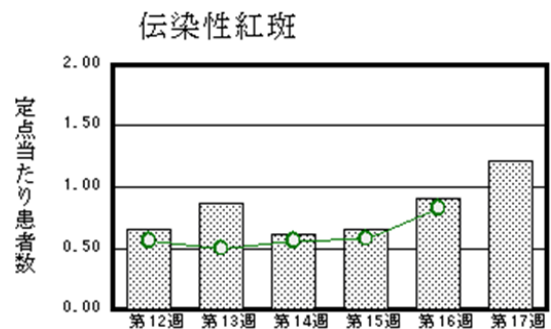
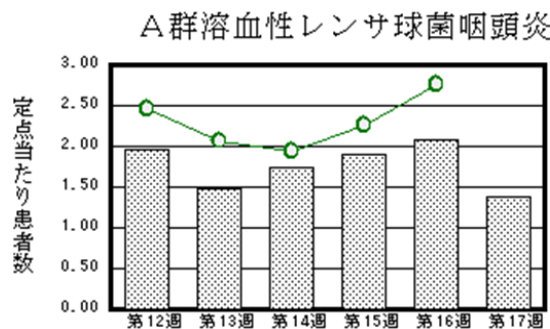
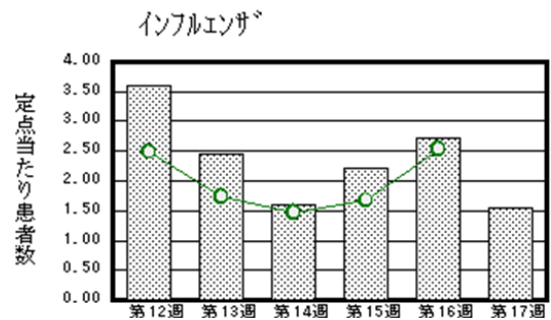
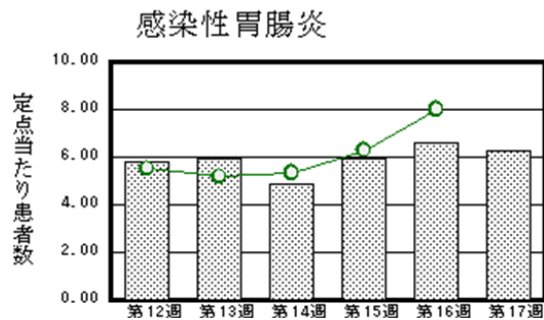
平成31年第17週 平成31年4月22日(月)～平成31年4月28日(日)

<https://www.kansen.pref.saga.jp>

佐賀県感染症情報センター

◆注目疾患の動向

- 【報告数の多い疾患】①感染性胃腸炎(144名) ②インフルエンザ*(60名) ③A群溶血性レンサ球菌咽頭炎(32名) ④伝染性紅斑(28名) ⑤咽頭結膜熱、突発性発しん(各26名)
- 【腸管出血性大腸菌感染症】1件2名(O26)の報告がありました。手洗いや食材の十分な加熱等を心がけ、感染予防に努めましょう。
- 【感染性胃腸炎】患者報告数は減少(151名→144名)し、定点当たりの患者報告数は6.26となりました。手洗いや食材の十分な加熱等を心がけ、感染予防に努めましょう。
- 【インフルエンザ*】患者報告数は減少(106名→60名:A型41名*、B型18名、型不明1名)し、定点当たりの患者報告数は1.54となりました。手洗いや適度な湿度の保持、十分な休養やバランスのよい食事等を心がけ、感染予防に努めましょう。
*迅速検査キットによる。



◎棒グラフは佐賀県、折れ線グラフは全国の数値を表しています。

※各疾患の動向グラフについては佐賀県感染症情報センターのホームページを御覧ください。

<https://www.kansen.pref.saga.jp>

◆全国版感染症週報(IDWR) 2019年第15週号(4月8日～4月14日)の要点

・ 発生動向総覧	<第15週>伝染性紅斑の定点当たり報告数は2週連続で増加し、過去5年間の同時期と比較してやや多い/その他最新動向 <3月>性感染症・薬剤耐性菌感染症について
・ 注目すべき感染症	<今週は該当記事はありません>
・ 感染症関連情報	病原体情報/海外感染症情報/その他
・ 速報	<今週は該当記事はありません>
・ 読者のコーナー	<今週は該当記事はありません>

※詳細は国立感染症研究所感染症疫学センターのホームページを御覧ください。

<https://www.nih.go.jp/niid/ja/from-idsc.html>

◆全数届出の感染症(佐賀県)

別紙参照

◆佐賀県感染症発生動向調査

[定点報告:五類感染症(週報分)]

平成31年第17週 平成31年4月22日(月)～平成31年4月28日(日)

定点種別 (定点数)	管轄保健福祉 事務所 病名	佐賀中部	鳥栖	唐津	伊万里	杵藤	計	前週	全国 (第16週)
		インフルエンザ (39)	14 1.08	10 2.00	6 0.86		30 3.33	60 1.54	106 2.72
小児科 (23)	RSウイルス感 染症		3 1.00	2 0.50	2 0.67	12 2.40	19 0.83	9 0.39	1,825 0.58
	咽頭結膜熱	3 0.38	6 2.00	2 0.50	14 4.67	1 0.20	26 1.13	18 0.78	1,235 0.39
	A群溶血性レン サ球菌咽頭炎	14 1.75	2 0.67	4 1.00	2 0.67	10 2.00	32 1.39	48 2.09	8,752 2.76
	感染性胃腸炎	22 2.75	26 8.67	50 12.50	9 3.00	37 7.40	144 6.26	151 6.57	25,423 8.02
	水痘		1 0.33	3 0.75	4 1.33	2 0.40	10 0.43	2 0.09	910 0.29
	手足口病		3 1.00	7 1.75		3 0.60	13 0.57	27 1.17	1,225 0.39
	伝染性紅斑	3 0.38	9 3.00	7 1.75	1 0.33	8 1.60	28 1.22	21 0.91	2,642 0.83
	突発性発しん	3 0.38	6 2.00	6 1.50	5 1.67	6 1.20	26 1.13	26 1.13	1,593 0.50
	ヘルパンギーナ		3 1.00			1 0.20	4 0.17	1 0.04	218 0.07
	流行性耳下腺炎	1 0.13					1 0.04	4 0.17	283 0.09
眼科 (4)	急性出血性結膜炎								9 0.01
	流行性角結膜炎	4 2.00					4 1.00	6 1.50	447 0.64
基幹 (6)	細菌性髄膜炎								8 0.02
	無菌性髄膜炎								13 0.03
	マイコプラズマ肺炎							2 0.33	70 0.15
	クラミジア肺炎 (オウム病を除く)								1 0.00
	感染性胃腸炎 (ロタウイルスに限る)	3 1.50		2 2.00			5 0.83	6 1.00	464 0.97

※細字は定点当たり患者数

◆佐賀県感染症発生動向調査(定点報告:五類感染症)

平成31年第17週 平成31年4月22日(月)～平成31年4月28日(日)

インフルエンザ 定点	インフルエ ンザ(鳥イ ンフルエン ザを除く)	小児科 定点	RSウイル ス感染症	咽頭結膜 熱	A群溶血 性レンサ 球菌咽頭 炎	感染性胃 腸炎	水痘	手足口病	伝染性紅 斑	突発性発 しん	ヘルパン ギーナ	流行性耳 下腺炎	眼科・基幹 定点	急性出血 性結膜炎	流行性角 結膜炎	細菌性髄 膜炎	無菌性髄 膜炎	マイコプラ ズマ肺炎	クラミジア 肺炎(オウ ム病を除 く)	感染性 胃腸炎 (ロタウイルス に限る)	
0～5ヶ月	2	0～5ヶ月	2										0～5ヶ月								
6～11ヶ月	1	6～11ヶ月	6	4		13			1	8	1		6～11ヶ月								1
1歳	4	1歳	7	14	1	36	1	9		13	2		1歳								
2歳	4	2歳	2	3	2	12		1	2	5		1	2歳								2
3歳	2	3歳	1	3	3	17	2	3	8				3歳								
4歳	9	4歳	1		8	13	1		6				4歳								1
5歳	4	5歳		1	6	16	2		3				5歳								
6歳	1	6歳			2	8			4		1		6歳								
7歳	3	7歳			2	1	3		1				7歳								
8歳	2	8歳		1	2	4	1		2				8歳								
9歳	6	9歳			3	6							9歳								1
10歳～14歳	4	10歳～14歳			3	2							10歳～14歳								
15歳～19歳	4	15歳～19歳				3							15歳～19歳								
20歳～29歳	3	20歳以上				13			1				20歳～29歳		1						
30歳～39歳													30歳～39歳		1						
40歳～49歳	2												40歳～49歳		1						
50歳～59歳													50歳～59歳		1						
60歳～69歳	4												60歳～69歳								
70歳～79歳	4												70歳以上								
80歳以上	1																				
合計	60	合計	19	26	32	144	10	13	28	26	4	1	合計		4						5
前期計	106	前期計	9	18	48	151	2	27	21	26	1	4	前期計		6				2		6
当期間/前	0.57	当期間/前	2.11	1.44	0.67	0.95	5	0.48	1.33	1	4	0.25	当期間/前	***	0.67	***	***		***		0.83
増減数	-46	増減数	10	8	-16	-7	8	-14	7		3	-3	増減数		-2				-2		-1

***は前期計が“0”のとき

佐賀県感染症発生動向調査週報

<https://www.kansen.pref.saga.jp>

佐賀県感染症情報センター

◆全数届出の感染症(佐賀県) 平成31年第17週 平成31年4月22日(月)～平成31年4月28日(日)

疾病名		結核 (二類感染症)		
患者 (管轄保健福祉事務所)		1名:70歳代女性 (佐賀中部)	1名:80歳代男性 (鳥栖)	1名:80歳代女性 (唐津)
感染原因・感染経路		不明		
無症状病原体保有者		1名		
平成31年届出累計		40名(今週4名)		
平成30年	同期累計	33名		
	届出累計	111名		

疾病名		腸管出血性大腸菌感染症 (三類感染症)	日本紅斑熱 (四類感染症)
患者 (管轄保健福祉事務所)		O26 1名:幼児女児*1 (鳥栖)	1名:50歳代女性 (杵藤)
感染原因・感染経路		不明	動物・蚊・昆虫等からの感染
無症状病原体保有者		1名*1	0名
平成31年届出累計		4名(今週2名)	2名(今週1名)
平成30年	同期累計	1名	4名
	届出累計	16名	10名

*1 届出のあった2名は同居家族です。

疾病名		百日咳 (五類感染症)	風しん (五類感染症)
患者		4名:乳児女児1名*2 小学生低学年男児1名*2 小学生高学年男児1名*2 小学生高学年女児1名	2名:40歳代男性1名 50歳代男性1名
感染原因・感染経路		不明	不明
平成31年届出累計		29名(今週4名)	20名(今週2名)
平成30年	同期累計	18名	0名
	届出累計	140名	17名

*2 診断週は第16週です。