

佐賀県感染症発生動向調査週報

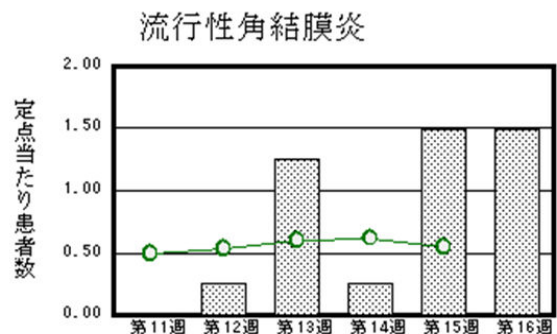
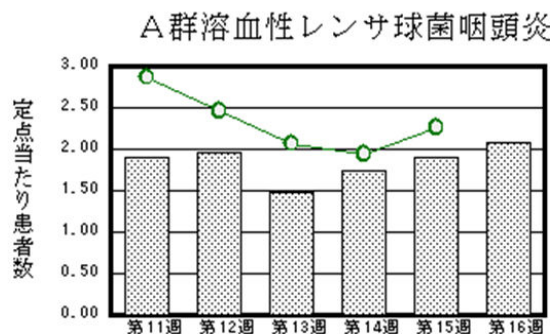
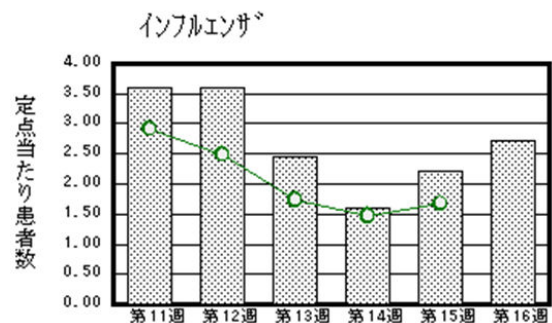
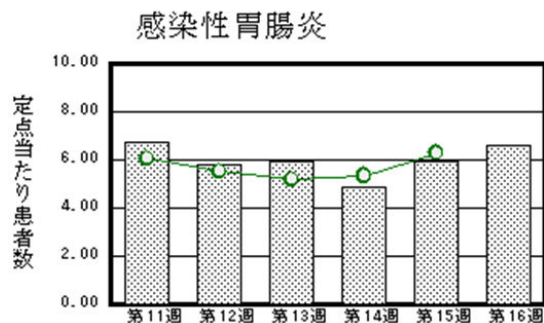
平成31年第16週 平成31年4月15日(月)～平成31年4月21日(日)

<https://www.kansen.pref.saga.jp>

佐賀県感染症情報センター

◆注目疾患の動向

- 【報告数の多い疾患】①感染性胃腸炎(151名) ②インフルエンザ^{*}(106名) ③A群溶血性レンサ球菌咽頭炎(48名) ④手足口病(27名) ⑤突発性発しん(26名)
- 【風しん】1件2名(平成31年届出累計18名)の報告があり、平成30年届出累計17名を超えました。感染経路は、飛沫・接触感染でヒトからヒトへの感染が広がります。風しんワクチンの接種により感染予防に努めましょう。
- 【感染性胃腸炎】患者報告数は増加(136名→151名)し、定点当たりの患者報告数は6.57となりました。手洗いや食材の十分な加熱等を心がけ、感染予防に努めましょう。
- 【インフルエンザ】患者報告数は増加(86名→106名:A型81名*、B型25名*)し、定点当たりの患者報告数は2.72となりました。手洗いや適度な湿度の保持、十分な休養やバランスのよい食事等を心がけ、感染予防に努めましょう。
*迅速検査キットによる。



◎棒グラフは佐賀県、折れ線グラフは全国の数値を表しています。

※各疾患の動向グラフについては佐賀県感染症情報センターのホームページを御覧ください。

<https://www.kansen.pref.saga.jp>

◆全国版感染症週報(IDWR) 2019年第14週号(4月1日～4月7日)の要点

・ 発生動向総覧	<第14週>伝染性紅斑の定点当たり報告数は増加し、過去5年間の同時期と比較してかなり多い/その他最新動向
・ 注目すべき感染症	<伝染性紅斑>幼児、学童の小児を中心にみられる流行性の発疹性疾患で、典型例では両頬に蝶形紅斑が出現することが特徴的でリンゴのように赤くなることから「リンゴ(ほっぺ)病」と呼ばれることもある
・ 感染症関連情報	病原体情報(速報記事)/海外感染症情報/その他
・ 速報	<今週は該当記事はありません>
・ 読者のコーナー	<今週は該当記事はありません>

※詳細は国立感染症研究所感染症疫学センターのホームページを御覧ください。

<https://www.nih.go.jp/niid/ja/from-idsc.html>

◆全数届出の感染症(佐賀県)

別紙参照

◆佐賀県感染症発生動向調査

[定点報告:五類感染症(週報分)]

平成31年第**16**週 平成31年4月15日(月)～平成31年4月21日(日)

定点種別 (定点数)	管轄保健福祉 事務所 病名	佐賀中部	鳥栖	唐津	伊万里	杵藤	計	前週	全国 (第15週)
		インフルエンザ (39)	41 3.15	11 2.20	22 3.14	3 0.60	29 3.22	106 2.72	86 2.21
小児科 (23)	RSウイルス感 染症	2 0.25	4 1.33		1 0.33	2 0.40	9 0.39	27 1.17	1,652 0.52
	咽頭結膜熱		2 0.67	4 1.00	12 4.00		18 0.78	11 0.48	984 0.31
	A群溶血性レン サ球菌咽頭炎	7 0.88	3 1.00	11 2.75	3 1.00	24 4.80	48 2.09	44 1.91	7,162 2.26
	感染性胃腸炎	16 2.00	26 8.67	32 8.00	16 5.33	61 12.20	151 6.57	136 5.91	19,965 6.30
	水痘		2 0.67				2 0.09	10 0.43	990 0.31
	手足口病	1 0.13	1 0.33	17 4.25		8 1.60	27 1.17	24 1.04	899 0.28
	伝染性紅斑	1 0.13	5 1.67	6 1.50	4 1.33	5 1.00	21 0.91	15 0.65	1,845 0.58
	突発性発しん	3 0.38	12 4.00	6 1.50	2 0.67	3 0.60	26 1.13	10 0.43	1,386 0.44
	ヘルパンギーナ					1 0.20	1 0.04	2 0.09	134 0.04
	流行性耳下腺炎	4 0.50					4 0.17	1 0.04	251 0.08
眼科 (4)	急性出血性結膜炎								9 0.01
	流行性角結膜炎	6 3.00					6 1.50	6 1.50	381 0.55
基幹 (6)	細菌性髄膜炎								8 0.02
	無菌性髄膜炎								17 0.04
	マイコプラズマ肺炎				2 2.00		2 0.33	4 0.67	59 0.12
	クラミジア肺炎 (オウム病を除く)								4 0.01
	感染性胃腸炎 (ロタウイルスに限る)		2 2.00	1 1.00		3 3.00	6 1.00	5 0.83	299 0.63

※細字は定点当たり患者数

◆佐賀県感染症発生動向調査(定点報告:五類感染症)

平成31年第16週 平成31年4月15日(月)～平成31年4月21日(日)

インフルエンザ 定点	インフルエ ンザ(鳥イ ンフルエン ザを除く)	小児科 定点	RSウイル ス感染症	咽頭結膜 熱	A群溶血 性レンサ 球菌咽頭 炎	感染性胃 腸炎	水痘	手足口病	伝染性紅 斑	突発性発 しん	ヘルパン ギーナ	流行性耳 下腺炎	眼科・基幹 定点	急性出血 性結膜炎	流行性角 結膜炎	細菌性髄 膜炎	無菌性髄 膜炎	マイコプラ ズマ肺炎	クラミジア 肺炎(オウ ム病を除 く)	感染性 胃腸炎 (ロタウイル スに限る)	
0～5ヶ月		0～5ヶ月											0～5ヶ月								
6～11ヶ月	2	6～11ヶ月	3	3		17		8		6			6～11ヶ月						1		
1歳	7	1歳	3	7	2	40		8	2	20			1歳						1		2
2歳	8	2歳	1	3	2	23		8	2		1		2歳		1						3
3歳	8	3歳		1	10	18		2	2				3歳								
4歳	7	4歳	2	2	12	9		1	6				4歳								
5歳	4	5歳		1	9	16	1		3				5歳								
6歳	5	6歳		1	1	10	1		1				6歳								1
7歳	6	7歳			5	5			4				7歳								
8歳	9	8歳			2	2			1				8歳								
9歳	7	9歳			3	2							9歳								
10歳～14歳	11	10歳～14歳			2	4							10歳～14歳								
15歳～19歳	4	15歳～19歳				1							15歳～19歳								
20歳～29歳	5	20歳以上				4							20歳～29歳								
30歳～39歳	10												30歳～39歳		2						
40歳～49歳	2												40歳～49歳		1						
50歳～59歳	3												50歳～59歳		1						
60歳～69歳	5												60歳～69歳		1						
70歳～79歳	2												70歳以上								
80歳以上	1																				
合計	106	合計	9	18	48	151	2	27	21	26	1	4	合計		6				2		6
前期計	86	前期計	27	11	44	136	10	24	15	10	2	1	前期計		6				4		5
当期間/前	1.23	当期間/前	0.33	1.64	1.09	1.11	0.2	1.13	1.4	2.6	0.5	4	当期間/前	***	1	***	***	0.5	***	1.2	
増減数	20	増減数	-18	7	4	15	-8	3	6	16	-1	3	増減数						-2		1

***は前期計が"0"のとき

佐賀県感染症発生動向調査週報

<https://www.kansen.pref.saga.jp>

佐賀県感染症情報センター

◆全数届出の感染症(佐賀県) 平成31年第16週 平成31年4月15日(月)～平成31年4月21日(日)

疾病名	結核 (二類感染症)		
患者 (管轄保健福祉事務所)	1名:80歳代男性 (唐津)	1名:80歳代男性 (伊万里)	1名:80歳代女性 (杵藤)
感染原因・感染経路	不明		
無症状病原体保有者	0名		
平成31年届出累計	36名(今週3名)		
平成30年	同期累計	32名	
	届出累計	111名	

疾病名	後天性免疫不全症候群 (五類感染症)	梅毒 (五類感染症)
患者	/	1名:40歳代男性
感染原因・感染経路		性的接触(同性間・異性間)
無症状病原体保有者	1名*1	0名
平成31年届出累計	3名(今週1名)	6名(今週1名)
平成30年	同期累計	6名
	届出累計	17名

*1 診断週は第15週です。

疾病名	百日咳 (五類感染症)	風しん (五類感染症)
患者	3名*2:幼児女児1名 小学生低学年女児1名*3 高校性男性1名	2名*4:幼児男児1名 30歳代女性1名
感染原因・感染経路	家族内感染	不明
平成31年届出累計	25名(今週3名)	18名(今週2名)
平成30年	同期累計	0名
	届出累計	17名

*2 届出のあった3名は同居家族です。

*3 診断週は第15週です。

*4 届出のあった2名は同居家族です。