

佐賀県感染症発生動向調査週報・月報

平成31年第15週 平成31年4月8日(月)～平成31年4月14日(日)

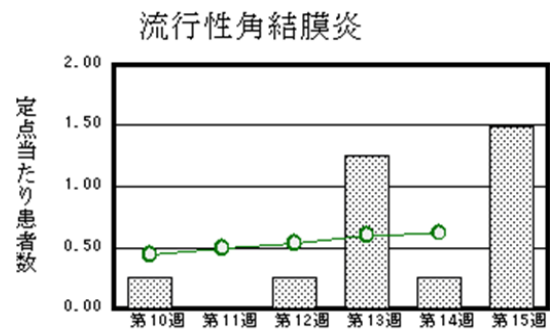
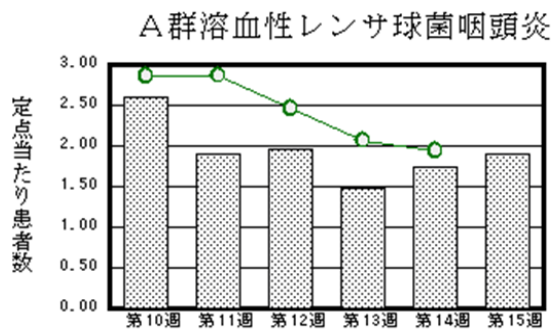
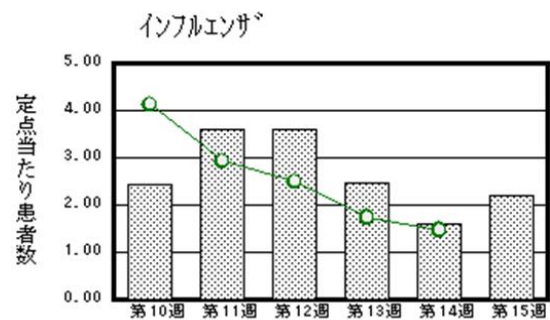
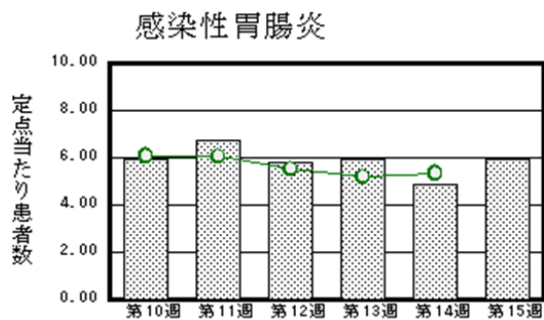
平成31年3月 平成31年3月1日(金)～平成31年3月31日(日)

<https://www.kansen.pref.saga.jp>

佐賀県感染症情報センター

◆注目疾患の動向

- 【報告数の多い疾患】①感染性胃腸炎(136名) ②インフルエンザ(86名) ③A群溶血性レンサ球菌咽頭炎(44名) ④RSウイルス感染症(27名) ⑤手足口病(24名)
- 【感染性胃腸炎】患者報告数は増加(112名→136名)し、定点当たりの患者報告数は5.91となりました。手洗いや食材の十分な加熱等を心がけ、感染予防に努めましょう。
- 【インフルエンザ】患者報告数は増加(62名→86名:A型81名*、B型5名*)し、定点当たりの患者報告数は2.21となりました。手洗いや適度な湿度の保持、十分な休養やバランスのよい食事等を心がけ、感染予防に努めましょう。
*迅速検査キットによる。



◎棒グラフは佐賀県、折れ線グラフは全国の数値を表しています。

※各疾患の動向グラフについては佐賀県感染症情報センターのホームページを御覧ください。

<https://www.kansen.pref.saga.jp>

◆全国版感染症週報(IDWR) 2019年第13週号(3月25日～3月31日)の要点

・ 発生動向総覧	<第13週>咽頭結膜熱の定点当たり報告数は増加し、過去5年間の同時期と比較してやや多い/その他最新動向
・ 注目すべき感染症	<今週は該当記事はありません>
・ 感染症関連情報	病原体情報(速報記事)/海外感染症情報/その他
・ 速報	<今週は該当記事はありません>
・ 読者のコーナー	<今週は該当記事はありません>

※詳細は国立感染症研究所感染症疫学センターのホームページを御覧ください。

<https://www.nih.go.jp/niid/ja/from-idsc.html>

◆全数届出の感染症(佐賀県)

別紙参照

◆佐賀県感染症発生動向調査

〔定点報告:五類感染症(週報分)〕

平成31年第15週 平成31年4月8日(月)～平成31年4月14日(日)

定点種別 (定点数)	病名	管轄保健福祉 事務所		佐賀中部	鳥栖	唐津	伊万里	杵藤	計	前週	全国 (第14週)						
インフルエンザ (39)	インフルエンザ (鳥インフルエンザを除く)	20	1.54	28	5.60	19	2.71	11	2.20	8	0.89	86	2.21	62	1.59	7,227	1.46
小児科 (23)	RSウイルス感染症	2	0.25	5	1.67	7	1.75	5	1.67	8	1.60	27	1.17	25	1.09	1,393	0.44
	咽頭結膜熱	1	0.13	2	0.67	2	0.50	6	2.00			11	0.48	7	0.30	870	0.28
	A群溶血性レンサ球菌咽頭炎	8	1.00	8	2.67	7	1.75	5	1.67	16	3.20	44	1.91	40	1.74	6,140	1.94
	感染性胃腸炎	29	3.63	22	7.33	27	6.75	23	7.67	35	7.00	136	5.91	112	4.87	16,909	5.35
	水痘	3	0.38			3	0.75	3	1.00	1	0.20	10	0.43			1,014	0.32
	手足口病	1	0.13	2	0.67	18	4.50	1	0.33	2	0.40	24	1.04	19	0.83	538	0.17
	伝染性紅斑	5	0.63	2	0.67	1	0.25	2	0.67	5	1.00	15	0.65	14	0.61	1,782	0.56
	突発性発しん			2	0.67	3	0.75	2	0.67	3	0.60	10	0.43	17	0.74	1,247	0.39
	ヘルパンギーナ			2	0.67							2	0.09			117	0.04
	流行性耳下腺炎			1	0.33							1	0.04	1	0.04	257	0.08
眼科 (4)	急性出血性結膜炎															5	0.01
	流行性角結膜炎	2	1.00			1	1.00			3	3.00	6	1.50	1	0.25	432	0.62
基幹 (6)	細菌性髄膜炎															14	0.03
	無菌性髄膜炎															8	0.02
	マイコプラズマ肺炎							4	4.00			4	0.67	1	0.17	44	0.09
	クラミジア肺炎 (オウム病を除く)															4	0.01
	感染性胃腸炎 (ロタウイルスに限る)	1	0.50							4	4.00	5	0.83	1	0.17	248	0.52

※細字は定点当たり患者数

◆佐賀県感染症発生動向調査(定点報告:五類感染症)

平成31年第15週 平成31年4月8日(月)～平成31年4月14日(日)

インフルエンザ 定点	インフル エンザ(鳥 インフル エンザを 除く)	小児科 定点	RSウイル ス感染症	咽頭結膜 熱	A群溶血 性レンサ 球菌咽頭 炎	感染性胃 腸炎	水痘	手足口病	伝染性紅 斑	突発性発 しん	ヘルパン ギーナ	流行性耳 下腺炎	眼科・基幹 定点	急性出血 性結膜炎	流行性角 結膜炎	細菌性髄 膜炎	無菌性髄 膜炎	マイコプ ラズマ肺 炎	クラミジア 肺炎(オ ウム病を 除く)	感染性 胃腸炎 (ロタウイルス に限る)	
0～5ヶ月		0～5ヶ月	3			2							0～5ヶ月								1
6～11ヶ月	2	6～11ヶ月	11			13		3		3			6～11ヶ月								
1歳	7	1歳	7	2	2	32		17	1	7			1歳					1			1
2歳	8	2歳	6	4	4	28	1	2	1				2歳					1			2
3歳	14	3歳		1	6	17	2		2			1	3歳		1			1			
4歳	5	4歳		2	10	13	2	1	5		1		4歳					1			
5歳	3	5歳			8	11							5歳								
6歳	5	6歳		2	5	5			2		1		6歳								
7歳	8	7歳			3	3	2		2				7歳								
8歳	3	8歳			1	1	3		1				8歳								1
9歳	4	9歳			1	2			1				9歳								
10歳～14歳	7	10歳～14歳				6							10歳～14歳								
15歳～19歳	4	15歳～19歳											15歳～19歳								
20歳～29歳	3	20歳以上			4	3		1					20歳～29歳		1						
30歳～39歳	2												30歳～39歳		1						
40歳～49歳	7												40歳～49歳		2						
50歳～59歳	1												50歳～59歳		1						
60歳～69歳													60歳～69歳								
70歳～79歳	1												70歳以上								
80歳以上	2																				
合計	86	合計	27	11	44	136	10	24	15	10	2	1	合計		6			4			5
前期計	62	前期計	25	7	40	112		19	14	17		1	前期計		1			1			1
当期間/前	1.39	当期間/前	1.08	1.57	1.1	1.21	***	1.26	1.07	0.59	***	1	当期間/前	***	6	***	***	4	***		5
増減数	24	増減数	2	4	4	24	10	5	1	-7	2		増減数		5			3			4

***は前期計が"0"のとき

佐賀県感染症発生動向調査週報

<https://www.kansen.pref.saga.jp>

佐賀県感染症情報センター

◆全数届出の感染症(佐賀県) 平成31年第15週 平成31年4月8日(月)～平成31年4月14日(日)

疾病名	結核 (二類感染症)	
患者 (管轄保健福祉事務所)	2名*1:20歳代女性1名 80歳代男性1名 (佐賀中部)	2名*1:80歳代男性1名 90歳代男性1名 (杵藤)
感染原因・感染経路	不明	
無症状病原体保有者	2名	
平成31年届出累計	33名(今週6名)	
平成30年	同期累計	30名
	届出累計	111名

*1 届出の患者間に関連性はありません。

疾病名	後天性免疫不全症候群 (五類感染症)	侵襲性肺炎球菌感染症 (五類感染症)	梅毒 (五類感染症)
患者	1名:60歳代男性	1名:乳児男児	1名:20歳代男性
感染原因・感染経路	性的接触(同性間)	飛沫・飛沫核感染	性的接触(異性間)
無症状病原体保有者	0名		0名
平成31年届出累計	2名(今週1名)	10名(今週1名)	5名(今週1名)
平成30年	同期累計	9名	5名
	届出累計	8名	20名

疾病名	百日咳 (五類感染症)	風しん (五類感染症)
患者	1名:40歳代女性*2	2名:20歳代男性1名 50歳代男性1名
感染原因・感染経路	家族内感染	不明
平成31年届出累計	22名(今週1名)	16名(今週2名)
平成30年	同期累計	0名
	届出累計	140名

*2 第13週に届出のあった中学生男性の家族。

◆佐賀県感染症発生動向調査(定点報告:五類感染症月報分)

平成31年3月

[患者数:人]

	性感染症 定点数	性器クラミジア 感染症		性器ヘルペス ウイルス感染症		尖圭コンジロー マ		淋菌感染症		合計		基幹 定点数	メチシ リン耐 性黄色 ブドウ 球菌感 染症	ペニシ リン耐 性肺炎 球菌感 染症	薬剤耐 性緑膿 菌感 染症	合計		
		男	女	男	女	男	女	男	女	男	女							
佐賀中部	3	7	3	3	2		1	4		14	6	2	/					
鳥栖	1	7		3	1	2		3		15	1	1						
唐津	1		3		1						4	1						
伊万里	1	3						3		6		1						
杵藤	1		2								2	1						
合計	7	17	8	6	4	2	1	10		35	13	6	14				14	
前期計		11	13	2	6	4		5	1	22	20		13	2			15	
当期間/前期		1.55	0.62	3	0.67	0.5	***	2		1.59	0.65		1.08	0	***		0.93	
増減数		6	-5	4	-2	-2	1	5	-1	13	-7		1	-2			-1	

[定点当たり患者数:人/定点]

	性感染症 定点数	性器クラミジア 感染症		性器ヘルペス ウイルス感染症		尖圭コンジロー マ		淋菌感染症		合計		基幹 定点数	メチシ リン耐 性黄色 ブドウ 球菌感 染症	ペニシ リン耐 性肺炎 球菌感 染症	薬剤耐 性緑膿 菌感 染症	合計		
		男	女	男	女	男	女	男	女	男	女							
佐賀中部	3	2.33	1	1	0.67		0.33	1.33		4.67	2	2	/					
鳥栖	1	7		3	1	2		3		15	1	1						
唐津	1		3		1						4	1						
伊万里	1	3						3		6		1						
杵藤	1		2								2	1						
合計	7	2.43	1.14	0.86	0.57	0.29	0.14	1.43		5	1.86	6	2.33				2.33	
全国前月	984	1.03	1.02	0.26	0.51	0.29	0.15	0.49	0.14	2.07	1.82	478	2.63	0.3	0.02		2.95	

[年齢階層別患者数:人]

	性感染症 報告	性器クラミジア 感染症		性器ヘルペス ウイルス感染症		尖圭コンジロー マ		淋菌感染症		合計		基幹 報告	メチシ リン耐 性黄色 ブドウ 球菌感 染症	ペニシ リン耐 性肺炎 球菌感 染症	薬剤耐 性緑膿 菌感 染症	合計	
		男	女	男	女	男	女	男	女	男	女						
0歳																	
1歳～4歳																	
5歳～9歳																	
10歳～14歳																	
15歳～19歳		1								1	4		1				1
20歳～24歳		2	4					1		3	3						4
25歳～29歳		6	2	1	1			4		11	3						3
30歳～34歳		3	2	2	1	2		2		9	3						3
35歳～39歳		1					1	1		2	1						1
40歳～44歳		1		1						2							2
45歳～49歳				2						2			1				1
50歳～54歳		2						2		4							4
55歳～59歳		1			1					1	1		1				1
60歳～64歳													2				2
65歳～69歳																	
70歳以上					1						1		9				9
合計		17	8	6	4	2	1	10		35	13		14				14
前期計		11	13	2	6	4		5	1	22	20		13	2			15
当期間/前期		1.55	0.62	3	0.67	0.5	***	2		1.59	0.65		1.08	0	***		0.93
増減数		6	-5	4	-2	-2	1	5	-1	13	-7		1	-2			-1

***は前期計が"0"のとき