

# 佐賀県感染症発生動向調査週報

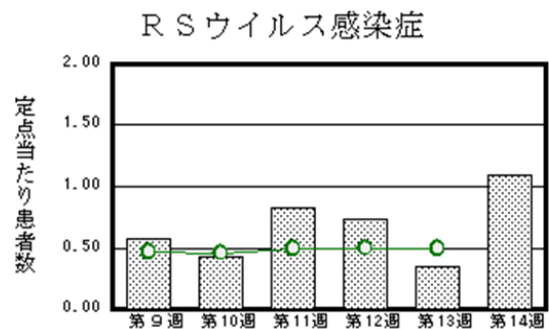
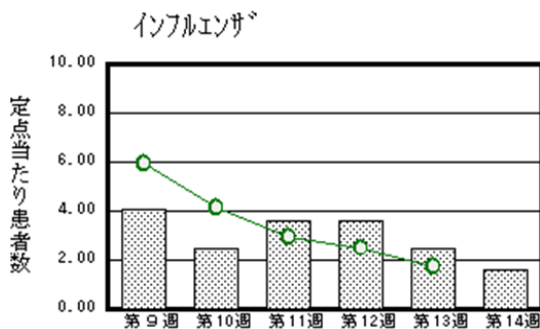
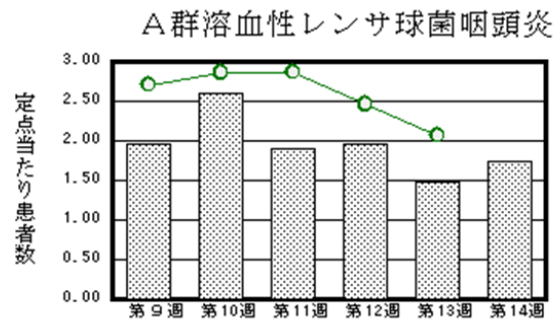
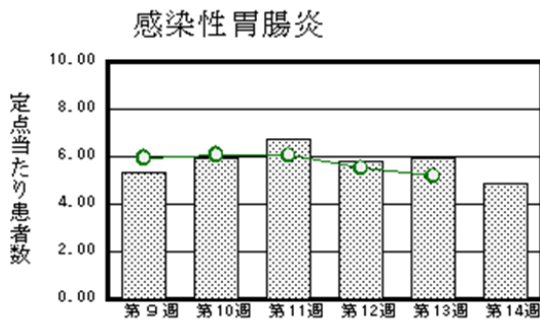
平成31年第14週 平成31年4月1日(月)～平成31年4月7日(日)

<https://www.kansen.pref.saga.jp>

佐賀県感染症情報センター

## ◆注目疾患の動向

- 【報告数の多い疾患】①感染性胃腸炎(112名) ②インフルエンザ\*(62名) ③A群溶血性レンサ球菌咽頭炎(40名) ④RSウイルス感染症(25名) ⑤手足口病(19名)
- 【腸管出血性大腸菌感染症】1件2名(O157)の報告がありました。手洗いや食材の十分な加熱等を心がけ、感染予防に努めましょう。
- 【感染性胃腸炎】患者報告数は減少(137名→112名)し、定点当たりの患者報告数は4.87となりました。手洗いや食材の十分な加熱等を心がけ、感染予防に努めましょう。
- 【インフルエンザ】患者報告数は減少(96名→62名:A型60名\*, B型2名\*)し、定点当たりの患者報告数は1.59となりました。手洗いや適度な湿度の保持、十分な休養やバランスのよい食事等を心がけ、感染予防に努めましょう。  
\*迅速検査キットによる。



◎棒グラフは佐賀県、折れ線グラフは全国の数値を表しています。

※各疾患の動向グラフについては佐賀県感染症情報センターのホームページを御覧ください。

<https://www.kansen.pref.saga.jp>

## ◆全国版感染症週報(IDWR) 2019年第12週号(3月18日～3月24日)の要点

・ 発生動向総覧	<第12週>伝染性紅斑の定点当たり報告数は減少したが、過去5年間の同時期と比較してかなり多い/その他最新動向
・ 注目すべき感染症	<今週は該当記事はありません>
・ 感染症関連情報	病原体情報/海外感染症情報/その他
・ 速報	<今週は該当記事はありません>
・ 読者のコーナー	<今週は該当記事はありません>

※詳細は国立感染症研究所感染症疫学センターのホームページを御覧ください。

<https://www.nih.go.jp/niid/ja/from-idsc.html>

## ◆全数届出の感染症(佐賀県)

別紙参照

## ◆佐賀県感染症発生動向調査

〔定点報告:五類感染症(週報分)〕

平成31年第14週 平成31年4月1日(月)～平成31年4月7日(日)

定点種別 (定点数)	病名 <small>管轄保健福祉 事務所</small>						計	前週	全国 (第13週)	
		佐賀中部	鳥栖	唐津	伊万里	杵藤				
インフルエンザ (39)	インフルエンザ (鳥インフルエンザを除く)	25 1.92	12 2.40	4 0.57	8 1.60	13 1.44	62 1.59	96 2.46	8,567	1.73
小児科 (23)	RSウイルス感染症	2 0.25	6 2.00	4 1.00	6 2.00	7 1.40	25 1.09	8 0.35	1,539	0.49
	咽頭結膜熱			3 0.75	4 1.33		7 0.30	19 0.83	1,088	0.34
	A群溶血性レンサ球菌咽頭炎	8 1.00	4 1.33	8 2.00	8 2.67	12 2.40	40 1.74	34 1.48	6,551	2.07
	感染性胃腸炎	30 3.75	34 11.33	25 6.25	11 3.67	12 2.40	112 4.87	137 5.96	16,385	5.17
	水痘							8 0.35	1,075	0.34
	手足口病	2 0.25	6 2.00	6 1.50		5 1.00	19 0.83	10 0.43	609	0.19
	伝染性紅斑	4 0.50	1 0.33		3 1.00	6 1.20	14 0.61	20 0.87	1,594	0.50
	突発性発しん	2 0.25	4 1.33	2 0.50	1 0.33	8 1.60	17 0.74	16 0.70	1,180	0.37
	ヘルパンギーナ							1 0.04	95	0.03
	流行性耳下腺炎		1 0.33					1 0.04		277
眼科 (4)	急性出血性結膜炎								12	0.02
	流行性角結膜炎					1 1.00	1 0.25	5 1.25	417	0.60
基幹 (6)	細菌性髄膜炎								10	0.02
	無菌性髄膜炎								6	0.01
	マイコプラズマ肺炎				1 1.00		1 0.17		65	0.14
	クラミジア肺炎 (オウム病を除く)								6	0.01
	感染性胃腸炎 (ロタウイルスに限る)	1 0.50					1 0.17	3 0.50	208	0.43

※細字は定点当たり患者数

◆佐賀県感染症発生動向調査(定点報告:五類感染症)

平成31年第14週 平成31年4月1日(月)～平成31年4月7日(日)

インフルエンザ 定点	インフルエ ンザ(鳥イ ンフルエン ザを除く)	小児科 定点	RSウイル ス感染症	咽頭結膜 熱	A群溶血 性レンサ 球菌咽頭 炎	感染性胃 腸炎	水痘	手足口病	伝染性紅 斑	突発性発 しん	ヘルパン ギーナ	流行性耳 下腺炎	眼科・基幹 定点	急性出血 性結膜炎	流行性角 結膜炎	細菌性髄 膜炎	無菌性髄 膜炎	マイコプ ラズマ肺 炎	クラミジア 肺炎(オ ウム病を 除く)	感染性 胃腸炎 (ロタウイルス に限る)	
0～5ヶ月		0～5ヶ月	1										0～5ヶ月								
6～11ヶ月	1	6～11ヶ月	7	1		6				8			6～11ヶ月								1
1歳	1	1歳	10	4	1	22		14		5			1歳								
2歳	4	2歳	6	1	6	17		4		2			2歳								
3歳	7	3歳	1		5	17		1	2	2			3歳								
4歳	6	4歳			6	9			3				4歳								
5歳	1	5歳			11	15			5			1	5歳								
6歳	1	6歳		1	5	11			3				6歳								
7歳	2	7歳			1	3			1				7歳								
8歳	2	8歳			3	3							8歳								
9歳	2	9歳			1	2							9歳								
10歳～14歳	4	10歳～14歳			1	6							10歳～14歳					1			
15歳～19歳	2	15歳～19歳											15歳～19歳								
20歳～29歳	1	20歳以上				1							20歳～29歳								
30歳～39歳	9												30歳～39歳		1						
40歳～49歳	8												40歳～49歳								
50歳～59歳	2												50歳～59歳								
60歳～69歳	6												60歳～69歳								
70歳～79歳	2												70歳以上								
80歳以上	1																				
合計	62	合計	25	7	40	112		19	14	17		1	合計		1			1			1
前期計	96	前期計	8	19	34	137	8	10	20	16	1		前期計		5						3
当期間/前	0.65	当期間/前	3.13	0.37	1.18	0.82		1.9	0.7	1.06		***	当期間/前	***	0.2	***	***	***	***	***	0.33
増減数	-34	増減数	17	-12	6	-25	-8	9	-6	1	-1	1	増減数		-4			1			-2

\*\*\*は前期計が"0"のとき



## 佐賀県感染症発生動向調査週報

<https://www.kansen.pref.saga.jp>

佐賀県感染症情報センター

### ◆全数届出の感染症(佐賀県) 平成31年第14週 平成31年4月1日(月)～平成31年4月7日(日)

疾病名	結核 (二類感染症)	腸管出血性大腸菌感染症 (三類感染症)	A型肝炎 (四類感染症)
患者 (管轄保健福祉事務所)	1名:80歳代女性*1  (佐賀中部)	O157 2名*3 :60歳代男性1名 60歳代女性1名  (唐津)	1名:70歳代女性  (唐津)
感染原因・感染経路	不明	不明	経口感染
無症状病原体保有者	0名	0名	0名
平成31年届出累計	27名*2(今週1名)	2名(今週2名)	1名(今週1名)
平成30年	同期累計	29名	1名
	届出累計	111名	1名

\*1 診断週は第13週です。

\*2 第9週に届出のあった1名が除外されたため、累計が減っています。

\*3 O157患者2名は同居家族です。

疾病名	ウイルス性肝炎 (E型肝炎及びA型肝炎を除く。) (五類感染症)	侵襲性肺炎球菌感染症 (五類感染症)
患者	1名:30歳代男性*4	2名:30歳代男性1名 80歳代女性1名
感染原因・感染経路	不明	30歳代男性 副鼻腔炎疑い 80歳代女性 不明
平成31年届出累計	1名(今週1名)	9名(今週2名)
平成30年	同期累計	7名
	届出累計	20名

\*4 診断週は第13週です。

疾病名	百日咳 (五類感染症)	風しん (五類感染症)
患者	1名:小学生高学年男児	1名:50歳代男性
感染原因・感染経路	不明	不明
平成31年届出累計	21名(今週1名)	14名(今週1名)
平成30年	同期累計	0名
	届出累計	17名