

佐賀県感染症発生動向調査週報

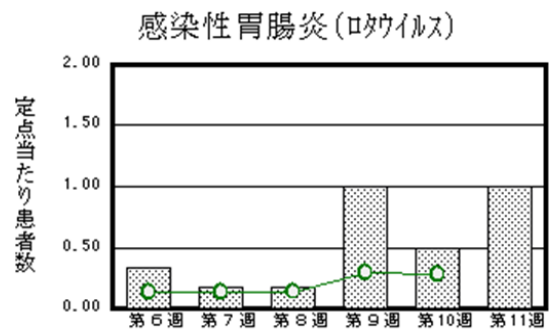
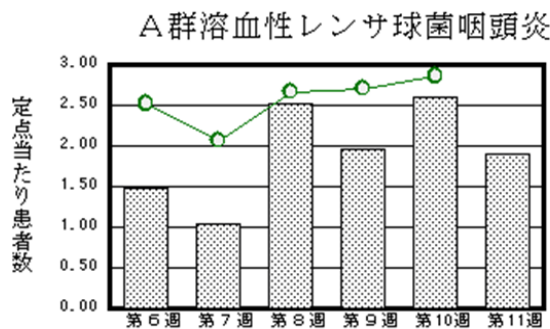
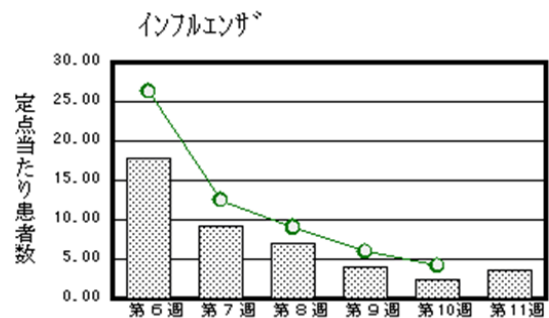
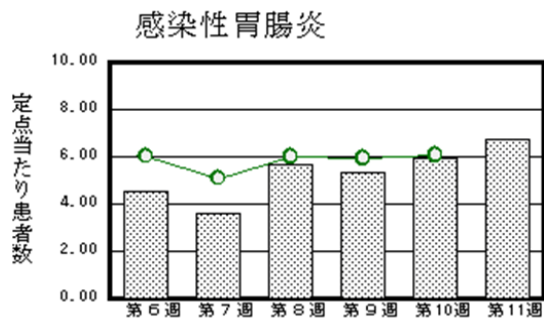
平成31年第11週 平成31年3月11日(月)～平成31年3月17日(日)

<https://www.kansen.pref.saga.jp>

佐賀県感染症情報センター

◆注目疾患の動向

- 【報告数の多い疾患】①感染性胃腸炎(155名) ②インフルエンザ^{*}(140名) ③A群溶血性レンサ球菌咽頭炎(44名) ④RSウイルス感染症、咽頭結膜熱(各19名) ⑤突発性発しん(15名)
- 【感染性胃腸炎】患者報告数は増加(137名→155名)し、定点当たりの患者報告数は6.74となりました。手洗いや食材の十分な加熱等を心がけ、感染予防に努めましょう。
- 【インフルエンザ^{*}】患者報告数は増加(95名→140名:A型129名*、B型11名*)し、定点当たりの患者報告数は3.59となりました。手洗いや適度な湿度の保持、十分な休養やバランスのよい食事等を心がけ、感染予防に努めましょう。
*迅速検査キットによる。



◎棒グラフは佐賀県、折れ線グラフは全国の数値を表しています。

※各疾患の動向グラフについては佐賀県感染症情報センターのホームページを御覧ください。

<https://www.kansen.pref.saga.jp>

◆全国版感染症週報(IDWR) 2019年第9週号(2月25日～3月3日)の要点

・ 発生動向総覧	<第9週>伝染性紅斑の定点当たり報告数は減少したが、過去5年間の同時期と比較してかなり多い/その他最新動向
・ 注目すべき感染症	<今週は該当記事はありません>
・ 感染症関連情報	病原体情報(速報記事)/海外感染症情報/その他
・ 速報	<今週は該当記事はありません>
・ 読者のコーナー	<今週は該当記事はありません>

※詳細は国立感染症研究所感染症疫学センターのホームページを御覧ください。

<https://www.nih.go.jp/niid/ja/from-idsc.html>

https://www.kansen.pref.saga.jp

◆全数届出の感染症(佐賀県)

疾病名	風しん (五類感染症)	
患者	2名:40歳代男性1名 40歳代女性1名	
感染原因・感染経路	不明	
平成31年届出累計	13名(今週2名)	
平成30年	同期累計	0名
	届出累計	17名

◆佐賀県感染症発生動向調査

〔定点報告:五類感染症(週報分)〕

平成31年第**11**週 平成31年3月11日(月)～平成31年3月17日(日)

定点種別 (定点数)	管轄保健福祉 事務所 病名						計	前週	全国 (第10週)	
		佐賀中部	鳥栖	唐津	伊万里	杵藤				
インフルエンザ (39)	インフルエンザ (鳥インフルエンザを除く)	16 1.23	38 7.60	32 4.57	34 6.80	20 2.22	140 3.59	95 2.44	20,454 4.12	
小児科 (23)	RSウイルス感染症	4 0.50		11 2.75	4 1.33		19 0.83	10 0.43	1,471 0.46	
	咽頭結膜熱	1 0.13	2 0.67	8 2.00	6 2.00	2 0.40	19 0.83	15 0.65	1,031 0.32	
	A群溶血性レンサ球菌咽頭炎	11 1.38	13 4.33	7 1.75	9 3.00	4 0.80	44 1.91	60 2.61	9,079 2.86	
	感染性胃腸炎	37 4.63	26 8.67	61 15.25	14 4.67	17 3.40	155 6.74	137 5.96	19,256 6.07	
	水痘	2 0.25	1 0.33	1 0.25		2 0.40	6 0.26	16 0.70	1,058 0.33	
	手足口病	2 0.25	3 1.00		2 0.67	1 0.20	8 0.35	11 0.48	432 0.14	
	伝染性紅斑	4 0.50	4 1.33	3 0.75			11 0.48	15 0.65	1,715 0.54	
	突発性発しん	2 0.25	7 2.33	2 0.50	2 0.67	2 0.40	15 0.65	8 0.35	1,157 0.36	
	ヘルパンギーナ								66 0.02	
	流行性耳下腺炎			1 0.25			1 0.04		342 0.11	
眼科 (4)	急性出血性結膜炎								7 0.01	
	流行性角結膜炎							1 0.25	306 0.44	
基幹 (6)	細菌性髄膜炎								9 0.02	
	無菌性髄膜炎	1 0.50					1 0.17		8 0.02	
	マイコプラズマ肺炎								69 0.14	
	クラミジア肺炎 (オウム病を除く)								1 0.00	
	感染性胃腸炎 (ロタウイルスに限る)	1 0.50	1 1.00	3 3.00		1 1.00	6 1.00	3 0.50	135 0.28	

※細字は定点当たり患者数

◆佐賀県感染症発生動向調査(定点報告:五類感染症)

平成31年第11週 平成31年3月11日(月)～平成31年3月17日(日)

インフルエンザ 定点	インフルエ ンザ(鳥イ ンフルエン ザを除く)	小児科 定点	RSウイル ス感染症	咽頭結膜 熱	A群溶血 性レンサ 球菌咽頭 炎	感染性胃 腸炎	水痘	手足口病	伝染性紅 斑	突発性発 しん	ヘルパン ギーナ	流行性耳 下腺炎	眼科・基幹 定点	急性出血 性結膜炎	流行性角 結膜炎	細菌性髄 膜炎	無菌性髄 膜炎	マイコプ ラズマ肺 炎	クラミジア 肺炎(オ ウム病を 除く)	感染性 胃腸炎 (ロタウイルス に限る)	
0～5ヶ月	1	0～5ヶ月	1			1							0～5ヶ月								
6～11ヶ月	3	6～11ヶ月	5	2	1	13	1	2		4			6～11ヶ月								
1歳	2	1歳	9	5	5	28				10			1歳								4
2歳	1	2歳	3	1	2	28		4		1			2歳								1
3歳	8	3歳	1	6	5	12		2	3				3歳								
4歳	12	4歳		2	6	13			1				4歳								1
5歳	15	5歳			8	15			2			1	5歳								
6歳	10	6歳		1	6	6	1		4				6歳								
7歳	9	7歳			3	12	1		1				7歳								
8歳	5	8歳			3	5							8歳								
9歳	10	9歳			1	1	1						9歳								
10歳～14歳	18	10歳～14歳		1	4	7	2						10歳～14歳								
15歳～19歳	12	15歳～19歳				5							15歳～19歳				1				
20歳～29歳	7	20歳以上		1		9							20歳～29歳								
30歳～39歳	9												30歳～39歳								
40歳～49歳	7												40歳～49歳								
50歳～59歳	7												50歳～59歳								
60歳～69歳	1												60歳～69歳								
70歳～79歳	1												70歳以上								
80歳以上	2																				
合計	140	合計	19	19	44	155	6	8	11	15		1	合計				1				6
前期計	95	前期計	10	15	60	137	16	11	15	8			前期計		1						3
当期間/前	1.47	当期間/前	1.9	1.27	0.73	1.13	0.38	0.73	0.73	1.88	***	***	当期間/前	***		***	***	***	***	***	2
増減数	45	増減数	9	4	-16	18	-10	-3	-4	7		1	増減数		-1		1				3

***は前期計が"0"のとき

