

# 佐賀県感染症発生動向調査週報・月報

平成31年第10週 平成31年3月4日(月)～平成31年3月10日(日)

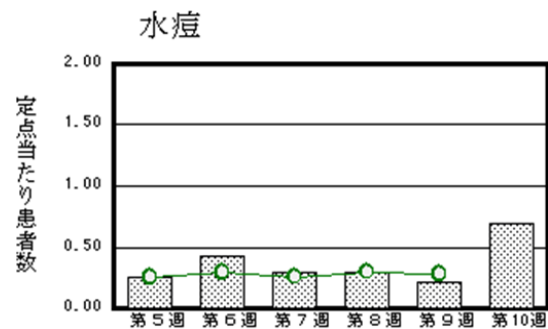
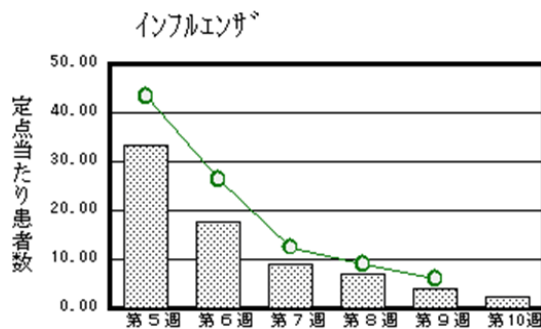
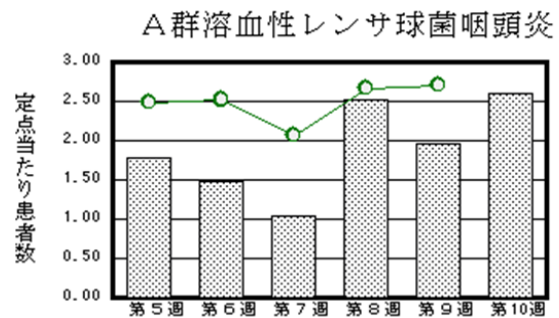
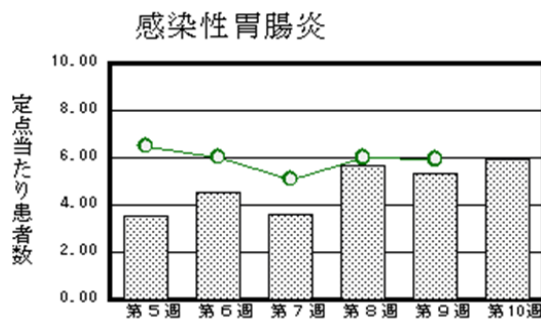
平成31年2月 平成31年2月1日(金)～平成31年2月28日(木)

<https://www.kansen.pref.saga.jp>

佐賀県感染症情報センター

## ◆注目疾患の動向

- 【報告数の多い疾患】①感染性胃腸炎(137名) ②インフルエンザ(95名) ③A群溶血性レンサ球菌咽頭炎(60名) ④水痘(16名) ⑤咽頭結膜熱、伝染性紅斑(各15名)
- 【感染性胃腸炎】患者報告数は増加(123名→137名)し、定点当たりの患者報告数は5.96となりました。手洗いや食材の十分な加熱等を心がけ、感染予防に努めましょう。
- 【インフルエンザ】患者報告数は減少(160名→95名:A型90名\*、B型4名\*、型不明1名)し、定点当たりの患者報告数は2.44となりました。手洗いや適度な湿度の保持、十分な休養やバランスのよい食事等を心がけ、感染予防に努めましょう。\*迅速検査キットによる。



◎棒グラフは佐賀県、折れ線グラフは全国の数値を表しています。

※各疾患の動向グラフについては佐賀県感染症情報センターのホームページを御覧ください。

<http://www.kansen.pref.saga.jp>

## ◆全国版感染症週報(IDWR) 2019年第8週号(2月18日～2月24日)の要点

・ 発生動向総覧	<第8週>伝染性紅斑の定点当たり報告数は増加し、過去5年間の同時期と比較してかなり多い/その他最新動向
・ 注目すべき感染症	<今週は該当記事はありません>
・ 感染症関連情報	病原体情報/海外感染症情報/その他
・ 速報	<今週は該当記事はありません>
・ 読者のコーナー	<今週は該当記事はありません>

※詳細は国立感染症研究所感染症疫学センターのホームページを御覧ください。

<http://www.nih.go.jp/niid/ja/from-idsc.html>

## ◆全数届出の感染症(佐賀県)

別紙参照

## ◆佐賀県感染症発生動向調査

〔定点報告:五類感染症(週報分)〕

平成31年第10週 平成31年3月4日(月)～平成31年3月10日(日)

定点種別 (定点数)	病名	管轄保健福祉 事務所		佐賀中部	鳥栖	唐津	伊万里	杵藤	計	前週	全国 (第9週)						
インフルエンザ (39)	インフルエンザ (鳥インフルエンザを除く)	18	1.38	21	4.20	30	4.29	10	2.00	16	1.78	95	2.44	160	4.10	29,384	5.93
小児科 (23)	RSウイルス感染症			2	0.67	1	0.25	3	1.00	4	0.80	10	0.43	13	0.57	1,488	0.47
	咽頭結膜熱	4	0.50	1	0.33	4	1.00	2	0.67	4	0.80	15	0.65	13	0.57	1,056	0.33
	A群溶血性レンサ球菌咽頭炎	10	1.25	16	5.33	6	1.50	11	3.67	17	3.40	60	2.61	45	1.96	8,576	2.71
	感染性胃腸炎	30	3.75	29	9.67	49	12.25	11	3.67	18	3.60	137	5.96	123	5.35	18,843	5.95
	水痘	2	0.25	2	0.67	6	1.50			6	1.20	16	0.70	5	0.22	895	0.28
	手足口病	1	0.13	9	3.00	1	0.25					11	0.48	15	0.65	417	0.13
	伝染性紅斑	7	0.88	3	1.00	1	0.25	2	0.67	2	0.40	15	0.65	11	0.48	1,801	0.57
	突発性発しん			1	0.33	3	0.75	2	0.67	2	0.40	8	0.35	15	0.65	1,078	0.34
	ヘルパンギーナ													4	0.17	83	0.03
	流行性耳下腺炎															286	0.09
眼科 (4)	急性出血性結膜炎															4	0.01
	流行性角結膜炎					1	1.00					1	0.25	1	0.25	342	0.49
基幹 (6)	細菌性髄膜炎															12	0.03
	無菌性髄膜炎															13	0.03
	マイコプラズマ肺炎															96	0.20
	クラミジア肺炎 (オウム病を除く)																
	感染性胃腸炎 (ロタウイルスに限る)			1	1.00	1	1.00			1	1.00	3	0.50	6	1.00	140	0.29

※細字は定点当たり患者数

◆佐賀県感染症発生動向調査(定点報告:五類感染症)

平成31年第10週 平成31年3月4日(月)～平成31年3月10日(日)

インフルエンザ 定点	インフル エンザ(鳥 インフル エンザを 除く)	小児科 定点	RSウイル ス感染症	咽頭結膜 熱	A群溶血 性レンサ 球菌咽頭 炎	感染性胃 腸炎	水痘	手足口病	伝染性紅 斑	突発性発 しん	ヘルパン ギーナ	流行性耳 下腺炎	眼科・基幹 定点	急性出血 性結膜炎	流行性角 結膜炎	細菌性髄 膜炎	無菌性髄 膜炎	マイコプ ラズマ肺 炎	クラミジア 肺炎(オ ウム病を 除く)	感染性 胃腸炎 (ロタウイルス に限る)	
0～5ヶ月		0～5ヶ月	2										0～5ヶ月								
6～11ヶ月	1	6～11ヶ月				8	2	2		4			6～11ヶ月								
1歳	9	1歳	6	6		22	4	2	1	4			1歳								1
2歳	2	2歳	2	4	2	25	1	4	1				2歳								1
3歳	6	3歳		1	3	22	1	2	3				3歳								
4歳	10	4歳		1	13	8		1	3				4歳								
5歳	7	5歳		1	13	12	5		4				5歳								
6歳	6	6歳		1	5	6			1				6歳								
7歳	5	7歳			5	8	1		1				7歳								
8歳	2	8歳			7	4	1						8歳								
9歳	4	9歳		1	2	5							9歳								1
10歳～14歳	8	10歳～14歳			7	9	1		1				10歳～14歳								
15歳～19歳	7	15歳～19歳			2	2							15歳～19歳								
20歳～29歳	2	20歳以上			1	6							20歳～29歳								
30歳～39歳	6												30歳～39歳								
40歳～49歳	6												40歳～49歳		1						
50歳～59歳	4												50歳～59歳								
60歳～69歳	4												60歳～69歳								
70歳～79歳	4												70歳以上								
80歳以上	2																				
合計	95	合計	10	15	60	137	16	11	15	8			合計		1						3
前期計	160	前期計	13	13	45	123	5	15	11	15	4		前期計		1						6
当期間/前	0.59	当期間/前	0.77	1.15	1.33	1.11	3.2	0.73	1.36	0.53		***	当期間/前	***	1	***	***	***	***	***	0.5
増減数	-65	増減数	-3	2	15	14	11	-4	4	-7	-4		増減数								-3

\*\*\*は前期計が"0"のとき



## ◆全数届出の感染症(佐賀県)

平成31年第10週 平成31年3月4日(月)～平成31年3月10日(日)

疾病名	結核 (二類感染症)	
患者 (管轄保健福祉事務所)	2名*1:70歳代女性1名 80歳代女性1名 (佐賀中部)	1名:50歳代女性 (伊万里)
感染原因・感染経路	不明	
無症状病原体保有者	1名	
平成31年届出累計	26名(今週4名)	
平成30年	同期累計	19名
	届出累計	112名

\*1 届出の各患者間に関連性はありません。

疾病名	アメーバ赤痢 (五類感染症)	後天性免疫不全症候群 (五類感染症)	梅毒 (五類感染症)
患者	1名:40歳代男性*2		1名:30歳代男性
感染原因・感染経路	不明	性的接触(同性間)	不明
無症状病原体保有者		1名	0名
平成31年届出累計	2名(今週1名)	1名(今週1名)	4名(今週1名)
平成30年	同期累計	2名	2名
	届出累計	4名	8名

\*2 診断週は第9週です。

疾病名	百日咳 (五類感染症)	風しん (五類感染症)
患者	3名:小学生高学年男児2名 中学生男性1名	2名:50歳代男性1名 50歳代女性1名
感染原因・感染経路	不明	不明
平成31年届出累計	15名(今週3名)	11名(今週2名)
平成30年	同期累計	0名
	届出累計	140名

◆佐賀県感染症発生動向調査(定点報告:五類感染症月報分)

平成31年2月

[患者数:人]

	性感染症 定点数	性器クラミジア 感染症		性器ヘルペス ウイルス感染症		尖圭コンジロー マ		淋菌感染症		合計		基幹 定点数	メチシ リン耐 性黄色 ブドウ 球菌感 染症	ペニシ リン耐 性肺炎 球菌感 染症	薬剤耐 性緑膿 菌感 染症	合計		
		男	女	男	女	男	女	男	女	男	女							
佐賀中部	3	7	1	1	4			2		10	5	2	/					
鳥栖	1	3	2	1		3		1	1	8	3	1						
唐津	1		6		1						7	1						
伊万里	1	1				1		2		4		1						
杵藤	1		4		1						5	1						
合計	7	11	13	2	6	4		5	1	22	20	6	13	2			15	
前期計		13	9	10	5	5		11		39	14		21	2			23	
当期間/前期		0.85	1.44	0.2	1.2	0.8	***	0.45	***	0.56	1.43		0.62	1	***		0.65	
増減数		-2	4	-8	1	-1		-6	1	-17	6		-8				-8	

[定点当たり患者数:人/定点]

	性感染症 定点数	性器クラミジア 感染症		性器ヘルペス ウイルス感染症		尖圭コンジロー マ		淋菌感染症		合計		基幹 定点数	メチシ リン耐 性黄色 ブドウ 球菌感 染症	ペニシ リン耐 性肺炎 球菌感 染症	薬剤耐 性緑膿 菌感 染症	合計		
		男	女	男	女	男	女	男	女	男	女							
佐賀中部	3	2.33	0.33	0.33	1.33			0.67		3.33	1.67	2	/					
鳥栖	1	3	2	1		3		1	1	8	3	1						
唐津	1		6		1						7	1						
伊万里	1	1				1		2		4		1						
杵藤	1		4		1						5	1						
合計	7	1.57	1.86	0.29	0.86	0.57		0.71	0.14	3.14	2.86	6	2.17	0.33			2.5	
全国前月	983	1.13	1.08	0.26	0.48	0.38	0.21	0.62	0.14	2.39	1.91	479	2.94	0.37	0.02		3.33	

[年齢階層別患者数:人]

	性感染症 報告	性器クラミジア 感染症		性器ヘルペス ウイルス感染症		尖圭コンジロー マ		淋菌感染症		合計		基幹 報告	メチシ リン耐 性黄色 ブドウ 球菌感 染症	ペニシ リン耐 性肺炎 球菌感 染症	薬剤耐 性緑膿 菌感 染症	合計	
		男	女	男	女	男	女	男	女	男	女						
0歳																	
1歳～4歳																	
5歳～9歳																	
10歳～14歳																	
15歳～19歳		1	2						1	1	3						
20歳～24歳		4	4					1		5	4						
25歳～29歳		1	3		3	1		1		3	6						
30歳～34歳		3	3		2	1		2		6	5						
35歳～39歳		2		1				1		4							
40歳～44歳						1				1							
45歳～49歳																	
50歳～54歳			1		1	1				1	2						
55歳～59歳													1				1
60歳～64歳													1				1
65歳～69歳				1						1							
70歳以上													11	2			13
合計		11	13	2	6	4		5	1	22	20		13	2			15
前期計		13	9	10	5	5		11		39	14		21	2			23
当期間/前期		0.85	1.44	0.2	1.2	0.8	***	0.45	***	0.56	1.43		0.62	1	***		0.65
増減数		-2	4	-8	1	-1		-6	1	-17	6		-8				-8

\*\*\*は前期計が"0"のとき