

佐賀県感染症発生動向調査週報

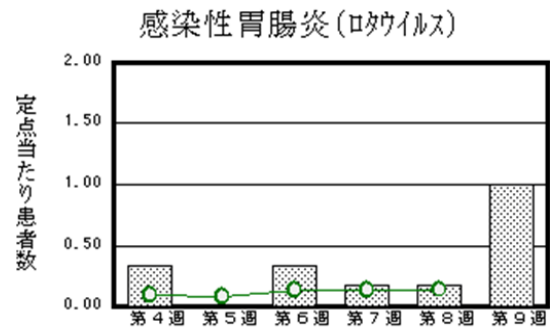
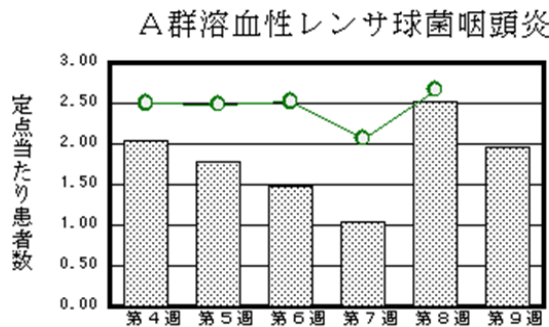
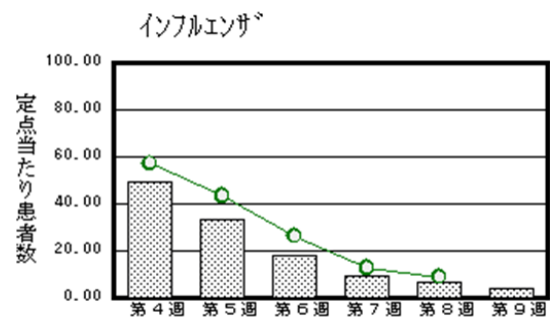
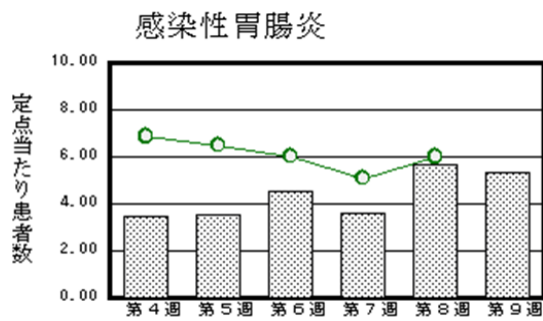
平成31年第9週 平成31年2月25日(月)～平成31年3月3日(日)

<http://www.kansen.pref.saga.jp>

佐賀県感染症情報センター

◆注目疾患の動向

- 【報告数の多い疾患】①インフルエンザ(160名) ②感染性胃腸炎(123名) ③A群溶血性レンサ球菌咽頭炎(45名) ④手足口病、突発性発しん(各15名) ⑤RSウイルス感染症、咽頭結膜熱(各13名)
- 【インフルエンザ】患者報告数は減少(271名→160名:A型154名*、B型6名*)し、定点当たりの患者報告数は4.10となりました。手洗いや適度な湿度の保持、十分な休養やバランスのよい食事等を心がけ、感染予防に努めましょう。
*迅速検査キットによる。
- 【感染性胃腸炎】患者報告数は減少(130名→123名)し、定点当たりの患者報告数は5.35となりました。手洗いや食材の十分な加熱等を心がけ、感染予防に努めましょう。



◎棒グラフは佐賀県、折れ線グラフは全国の数値を表しています。

※各疾患の動向グラフについては佐賀県感染症情報センターのホームページを御覧ください。

<http://www.kansen.pref.saga.jp>

◆全国版感染症週報(IDWR)

2019年第7週号(2月11日～2月17日)の要点

| | |
|------------|---|
| ・ 発生動向総覧 | <第7週>伝染性紅斑の定点当たり報告数は第3週以降減少が続いているが、過去5年間の同時期と比較してやや多い/その他最新動向 |
| ・ 注目すべき感染症 | <麻しん>2019年第2週以降報告数が急増し、2019年第1～7週に診断された麻しん報告数は221例となった |
| ・ 感染症関連情報 | 病原体情報/海外感染症情報/その他 |
| ・ 速報 | <今週は該当記事はありません> |
| ・ 読者のコーナー | <今週は該当記事はありません> |

※詳細は国立感染症研究所感染症疫学センターのホームページを御覧ください。

<http://www.nih.go.jp/niid/ja/from-idsc.html>

◆全数届出の感染症(佐賀県)

別紙参照

◆佐賀県感染症発生動向調査

〔定点報告:五類感染症(週報分)〕

平成31年第9週 平成31年2月25日(月)～平成31年3月3日(日)

| 定点種別 (定点数) | 病名 | 管轄保健福祉 事務所 | | 佐賀中部 | 鳥栖 | 唐津 | 伊万里 | 杵藤 | 計 | 前週 | 全国 (第8週) | | | | | | | |
|-----------------|--------------------------|---------------|------|------|-------|------|------|------|------|------|-------------|------|------|------|------|--------|-------|------|
| | | | | | | | | | | | | | | | | | | |
| インフルエンザ (39) | インフルエンザ (鳥インフルエンザを除く) | 43 | 3.31 | 15 | 3.00 | 56 | 8.00 | 23 | 4.60 | 23 | 2.56 | 160 | 4.10 | 271 | 6.95 | 44,601 | 8.99 | |
| 小児科 (23) | RSウイルス感染症 | | | | 8 | 2.67 | 3 | 0.75 | | | 2 | 0.40 | 13 | 0.57 | 9 | 0.39 | 1,395 | 0.44 |
| | 咽頭結膜熱 | | | | 1 | 0.33 | | | 7 | 2.33 | 5 | 1.00 | 13 | 0.57 | 16 | 0.70 | 965 | 0.30 |
| | A群溶血性レンサ球菌咽頭炎 | 11 | 1.38 | 11 | 3.67 | 4 | 1.00 | 6 | 2.00 | 13 | 2.60 | 45 | 1.96 | 58 | 2.52 | 8,457 | 2.67 | |
| | 感染性胃腸炎 | 25 | 3.13 | 37 | 12.33 | 33 | 8.25 | 16 | 5.33 | 12 | 2.40 | 123 | 5.35 | 130 | 5.65 | 18,999 | 5.99 | |
| | 水痘 | | | | 1 | 0.33 | 1 | 0.25 | | | 3 | 0.60 | 5 | 0.22 | 7 | 0.30 | 952 | 0.30 |
| | 手足口病 | 1 | 0.13 | 10 | 3.33 | 4 | 1.00 | | | | | 15 | 0.65 | 4 | 0.17 | 382 | 0.12 | |
| | 伝染性紅斑 | 5 | 0.63 | 1 | 0.33 | 2 | 0.50 | | | 3 | 0.60 | 11 | 0.48 | 19 | 0.83 | 1,887 | 0.59 | |
| | 突発性発しん | 3 | 0.38 | 2 | 0.67 | 5 | 1.25 | 4 | 1.33 | 1 | 0.20 | 15 | 0.65 | 16 | 0.70 | 1,117 | 0.35 | |
| | ヘルパンギーナ | | | | 4 | 1.33 | | | | | | 4 | 0.17 | 1 | 0.04 | 41 | 0.01 | |
| | 流行性耳下腺炎 | | | | | | | | | | | | | 1 | 0.04 | 297 | 0.09 | |
| 眼科 (4) | 急性出血性結膜炎 | | | | | | | | | | | | | | | 4 | 0.01 | |
| | 流行性角結膜炎 | 1 | 0.50 | | | | | | | | | 1 | 0.25 | | | 374 | 0.54 | |
| 基幹 (6) | 細菌性髄膜炎 | | | | | | | | | | | | | | | 9 | 0.02 | |
| | 無菌性髄膜炎 | | | | | | | | | | | | | | | 14 | 0.03 | |
| | マイコプラズマ肺炎 | | | | | | | | | | | | | 1 | 0.17 | 69 | 0.14 | |
| | クラミジア肺炎 (オウム病を除く) | | | | | | | | | | | | | | | 1 | 0.00 | |
| | 感染性胃腸炎 (ロタウイルスに限る) | | | 3 | 3.00 | 3 | 3.00 | | | | | 6 | 1.00 | 1 | 0.17 | 68 | 0.14 | |

※細字は定点当たり患者数

◆佐賀県感染症発生動向調査(定点報告:五類感染症)

平成31年第9週 平成31年2月25日(月)～平成31年3月3日(日)

| インフルエンザ 定点 | インフル エンザ(鳥イ ンフルエン ザを除く) | 小児科 定点 | RSウイル ス感染症 | 咽頭結膜 熱 | A群溶血 性レンサ 球菌咽頭 炎 | 感染性胃 腸炎 | 水痘 | 手足口病 | 伝染性紅 斑 | 突発性発 しん | ヘルパン ギーナ | 流行性耳 下腺炎 | 眼科・基幹 定点 | 急性出血 性結膜炎 | 流行性角 結膜炎 | 細菌性髄 膜炎 | 無菌性髄 膜炎 | マイコプ ラズマ肺 炎 | クラミジア 肺炎(オ ウム病を 除く) | 感染性 胃腸炎 (ロタウイルス に限る) | |
|---------------|----------------------------------|-----------|---------------|-----------|---------------------------|------------|------|------|-----------|------------|-------------|-------------|-------------|--------------|-------------|------------|------------|-------------------|------------------------------|-------------------------------|---|
| 0～5ヶ月 | | 0～5ヶ月 | 2 | | | 1 | | | | | | | 0～5ヶ月 | | | | | | | | 2 |
| 6～11ヶ月 | 3 | 6～11ヶ月 | 4 | | | 7 | | | | 4 | 3 | | 6～11ヶ月 | | | | | | | | |
| 1歳 | 6 | 1歳 | 4 | 4 | 1 | 18 | | 7 | | 9 | 1 | | 1歳 | | | | | | | | |
| 2歳 | 11 | 2歳 | 1 | 2 | 3 | 20 | 2 | 3 | | 2 | | | 2歳 | | | | | | | | 1 |
| 3歳 | 10 | 3歳 | 2 | 4 | 3 | 12 | | 4 | 3 | | | | 3歳 | | | | | | | | |
| 4歳 | 5 | 4歳 | | 1 | 13 | 11 | 2 | 1 | 1 | | | | 4歳 | | | | | | | | |
| 5歳 | 9 | 5歳 | | 1 | 5 | 9 | 1 | | 2 | | | | 5歳 | | | | | | | | 1 |
| 6歳 | 11 | 6歳 | | | 5 | 6 | | | 4 | | | | 6歳 | | | | | | | | |
| 7歳 | 9 | 7歳 | | | 4 | 2 | | | | | | | 7歳 | | | | | | | | 1 |
| 8歳 | 5 | 8歳 | | 1 | 2 | 5 | | | | | | | 8歳 | | | | | | | | |
| 9歳 | 9 | 9歳 | | | 3 | 4 | | | | | | | 9歳 | | | | | | | | |
| 10歳～14歳 | 25 | 10歳～14歳 | | | 5 | 17 | | | 1 | | | | 10歳～14歳 | | | | | | | | |
| 15歳～19歳 | 5 | 15歳～19歳 | | | | 1 | | | | | | | 15歳～19歳 | | | | | | | | |
| 20歳～29歳 | 11 | 20歳以上 | | | 1 | 10 | | | | | | | 20歳～29歳 | | | | | | | | |
| 30歳～39歳 | 13 | | | | | | | | | | | | 30歳～39歳 | | 1 | | | | | | |
| 40歳～49歳 | 8 | | | | | | | | | | | | 40歳～49歳 | | | | | | | | 1 |
| 50歳～59歳 | 3 | | | | | | | | | | | | 50歳～59歳 | | | | | | | | |
| 60歳～69歳 | 7 | | | | | | | | | | | | 60歳～69歳 | | | | | | | | |
| 70歳～79歳 | 2 | | | | | | | | | | | | 70歳以上 | | | | | | | | |
| 80歳以上 | 8 | | | | | | | | | | | | | | | | | | | | |
| 合計 | 160 | 合計 | 13 | 13 | 45 | 123 | 5 | 15 | 11 | 15 | 4 | | 合計 | | 1 | | | | | | 6 |
| 前期計 | 271 | 前期計 | 9 | 16 | 58 | 130 | 7 | 4 | 19 | 16 | 1 | 1 | 前期計 | | | | | | 1 | | 1 |
| 当期間/前 | 0.59 | 当期間/前 | 1.44 | 0.81 | 0.78 | 0.95 | 0.71 | 3.75 | 0.58 | 0.94 | 4 | | 当期間/前 | *** | *** | *** | *** | | *** | | 6 |
| 増減数 | -111 | 増減数 | 4 | -3 | -13 | -7 | -2 | 11 | -8 | -1 | 3 | -1 | 増減数 | | 1 | | | | -1 | | 5 |

***は前期計が"0"のとき

佐賀県感染症発生動向調査週報

<http://www.kansen.pref.saga.>

佐賀県感染症情報センター

◆全数届出の感染症(佐賀県) 平成31年第9週 平成31年2月25日(月)～平成31年3月3日(日)

| | | |
|-------------------|-----------------------------------|------|
| 疾病名 | 結核 (二類感染症) | |
| 患者 (管轄保健福祉事務所) | 2名*1:70歳代女性1名 80歳代女性1名 (鳥栖) | |
| 感染原因・感染経路 | 飛沫・飛沫核感染3名・不明3名 | |
| 無症状病原体保有者 | 4名 | |
| 平成31年届出累計 | 22名(今週6名) | |
| 平成30年 | 同期累計 | 19名 |
| | 届出累計 | 112名 |

*1 届出の各患者間に関連性はありません。

| 疾病名 | 梅毒 (五類感染症) | 百日咳 (五類感染症) | 風しん (五類感染症) |
|-----------|---------------|--------------------------|----------------|
| 患者 | | 3名:小学生高学年女児2名 中学生女性1名 | 2名:30歳代男性 |
| 感染原因・感染経路 | 性的接触(異性間) | 不明 | 不明 |
| 無症状病原体保有者 | 1名 | | |
| 平成31年届出累計 | 3名(今週1名) | 12名(今週3名) | 9名(今週2名) |
| 平成30年 | 同期累計 | 1名 | 0名 |
| | 届出累計 | 17名 | 140名 |