

佐賀県感染症発生動向調査週報

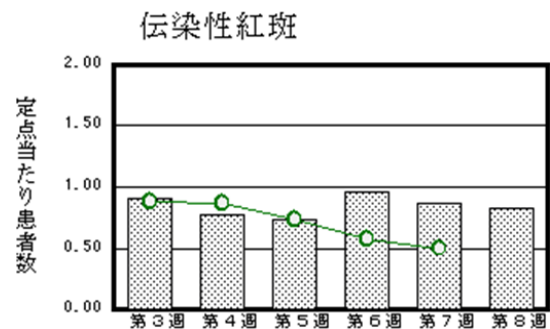
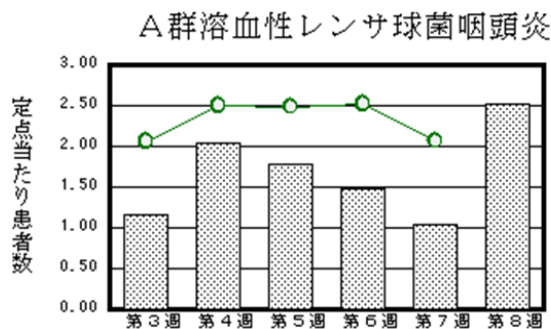
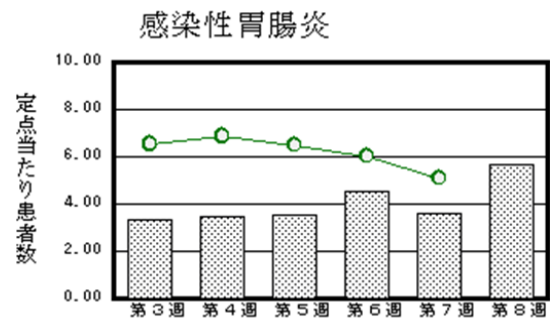
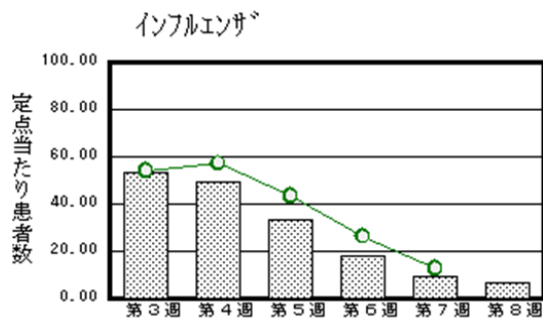
平成31年第8週 平成31年2月18日(月)～平成31年2月24日(日)

<http://www.kansen.pref.saga.jp>

佐賀県感染症情報センター

◆注目疾患の動向

- 【報告数の多い疾患】①インフルエンザ(271名) ②感染性胃腸炎(130名) ③A群溶血性レンサ球菌咽頭炎(58名) ④伝染性紅斑(19名) ⑤咽頭結膜熱、突発性発しん(各16名)
- 【インフルエンザ】患者報告数は減少(356名→271名:A型266名*、B型2名*、型不明3名)し、定点当たりの患者報告数は6.95となりました。手洗いや適度な湿度の保持、十分な休養やバランスのよい食事等を心がけ、感染予防に努めましょう。*迅速検査キットによる。
- 【感染性胃腸炎】患者報告数は増加(82名→130名)し、定点当たりの患者報告数は5.65となりました。手洗いや食材の十分な加熱等を心がけ、感染予防に努めましょう。



◎棒グラフは佐賀県、折れ線グラフは全国の数値を表しています。

※各疾患の動向グラフについては佐賀県感染症情報センターのホームページを御覧ください。

<http://www.kansen.pref.saga.jp>

◆全国版感染症週報(IDWR)

2019年第6週号(2月4日～2月10日)の要点

・ 発生動向総覧	<第6週>インフルエンザの定点当たり報告数は2週連続で減少した/その他最新動向
・ 注目すべき感染症	<今週は該当記事はありません>
・ 感染症関連情報	病原体情報/海外感染症情報
・ 速報	<今週は該当記事はありません>
・ 読者のコーナー	<今週は該当記事はありません>

※詳細は国立感染症研究所感染症疫学センターのホームページを御覧ください。

<http://www.nih.go.jp/niid/ja/from-idsc.html>

◆全数届出の感染症(佐賀県)

別紙参照

◆佐賀県感染症発生動向調査

〔定点報告:五類感染症(週報分)〕

平成31年第8週 平成31年2月18日(月)～平成31年2月24日(日)

定点種別 (定点数)	病名	管轄保健福祉 事務所		佐賀中部	鳥栖	唐津	伊万里	杵藤	計	前週	全国 (第7週)						
インフルエンザ (39)	インフルエンザ (鳥インフルエンザを除く)	59	4.54	13	2.60	85	12.14	35	7.00	79	8.78	271	6.95	356	9.13	61,992	12.49
小児科 (23)	RSウイルス感染症	4	0.50	1	0.33	2	0.50			2	0.40	9	0.39	7	0.30	1,289	0.41
	咽頭結膜熱	1	0.13	2	0.67	3	0.75	7	2.33	3	0.60	16	0.70	12	0.52	959	0.30
	A群溶血性レンサ球菌咽頭炎	11	1.38	19	6.33	13	3.25	6	2.00	9	1.80	58	2.52	24	1.04	6,578	2.07
	感染性胃腸炎	24	3.00	24	8.00	42	10.50	23	7.67	17	3.40	130	5.65	82	3.57	16,171	5.09
	水痘	1	0.13	2	0.67	3	0.75			1	0.20	7	0.30	7	0.30	839	0.26
	手足口病			2	0.67	2	0.50					4	0.17	6	0.26	321	0.10
	伝染性紅斑	11	1.38	2	0.67	1	0.25			5	1.00	19	0.83	20	0.87	1,579	0.50
	突発性発しん	2	0.25	7	2.33	2	0.50	3	1.00	2	0.40	16	0.70	16	0.70	878	0.28
	ヘルパンギーナ							1	0.33			1	0.04	2	0.09	48	0.02
	流行性耳下腺炎	1	0.13									1	0.04	1	0.04	238	0.07
眼科 (4)	急性出血性結膜炎															6	0.01
	流行性角結膜炎															375	0.54
基幹 (6)	細菌性髄膜炎															7	0.01
	無菌性髄膜炎															8	0.02
	マイコプラズマ肺炎	1	0.50									1	0.17	3	0.50	64	0.13
	クラミジア肺炎 (オウム病を除く)															2	0.00
	感染性胃腸炎 (ロタウイルスに限る)	1	0.50									1	0.17	1	0.17	64	0.13

※細字は定点当たり患者数

◆佐賀県感染症発生動向調査(定点報告:五類感染症)

平成31年第8週 平成31年2月18日(月)～平成31年2月24日(日)

インフルエンザ 定点	インフル エンザ(鳥 インフル エンザを 除く)	小児科 定点	RSウイル ス感染症	咽頭結膜 熱	A群溶血 性レンサ 球菌咽頭 炎	感染性胃 腸炎	水痘	手足口病	伝染性紅 斑	突発性発 しん	ヘルパン ギーナ	流行性耳 下腺炎	眼科・基幹 定点	急性出血 性結膜炎	流行性角 結膜炎	細菌性髄 膜炎	無菌性髄 膜炎	マイコプ ラズマ肺 炎	クラミジア 肺炎(オ ウム病を 除く)	感染性 胃腸炎 (ロタウイルス に限る)	
0～5ヶ月	1	0～5ヶ月											0～5ヶ月								
6～11ヶ月	5	6～11ヶ月	1	2		5				8			6～11ヶ月								
1歳	9	1歳	5	4	3	27		2		6			1歳								1
2歳	18	2歳	2	5	4	18		2	1		1		2歳								
3歳	18	3歳	1	2	13	11	2		1	2			3歳								
4歳	23	4歳		2	10	10	3		4				4歳								
5歳	19	5歳		1	10	6	2		5			1	5歳								
6歳	20	6歳			8	8			1				6歳								
7歳	8	7歳			5	9			4				7歳								
8歳	8	8歳			3	9			1				8歳								
9歳	17	9歳				4			1				9歳								
10歳～14歳	30	10歳～14歳				9			1				10歳～14歳								
15歳～19歳	14	15歳～19歳				3							15歳～19歳								
20歳～29歳	10	20歳以上			2	11							20歳～29歳					1			
30歳～39歳	12												30歳～39歳								
40歳～49歳	14												40歳～49歳								
50歳～59歳	24												50歳～59歳								
60歳～69歳	7												60歳～69歳								
70歳～79歳	5												70歳以上								
80歳以上	9																				
合計	271	合計	9	16	58	130	7	4	19	16	1	1	合計					1			1
前期計	356	前期計	7	12	24	82	7	6	20	16	2	1	前期計					3			1
当期間/前	0.76	当期間/前	1.29	1.33	2.42	1.59	1	0.67	0.95	1	0.5	1	当期間/前	***	***	***	***	0.33	***		1
増減数	-85	増減数	2	4	34	48		-2	-1		-1		増減数					-2			

***は前期計が"0"のとき

◆全数届出の感染症(佐賀県)

平成31年第8週 平成31年2月18日(月)～平成31年2月24日(日)

疾病名	結核 (二類感染症)	
患者 (管轄保健福祉事務所)	1名:90歳代女性 (佐賀中部)	
感染原因・感染経路	不明	
無症状病原体保有者	0名	
平成31年届出累計	16名(今週1名)	
平成30年	同期累計	19名
	届出累計	112名

疾病名	急性脳炎 (五類感染症)	クロイツフェルト・ヤコブ病 (五類感染症)
患者	1名:50歳代女性*1	1名:70歳代女性*1
感染原因・感染経路	インフルエンザAの飛沫・飛沫核感染	不明
平成31年届出累計	1名(今週1名)	1名(今週1名)
平成30年	同期累計	0名
	届出累計	0名

*1 診断週は第7週です。

疾病名	侵襲性肺炎球菌感染症 (五類感染症)	百日咳 (五類感染症)
患者	2名:60歳代男性1名 80歳代女性1名	2名:幼児女児1名 幼児男児1名
感染原因・感染経路	60歳代男性:飛沫・飛沫核感染 80歳代女性:インフルエンザ感染 後の二次感染	不明
平成31年届出累計	7名(今週2名)	9名(今週2名)
平成30年	同期累計	4名
	届出累計	20名