

佐賀県感染症発生動向調査週報

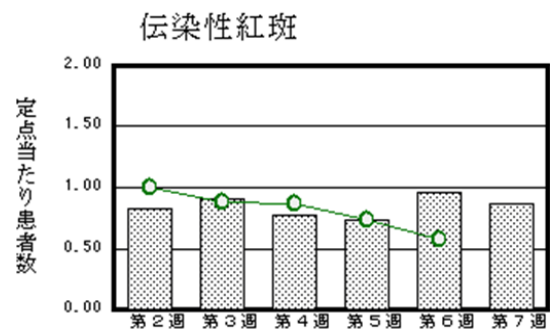
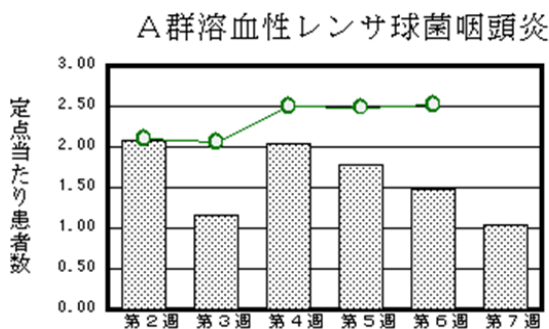
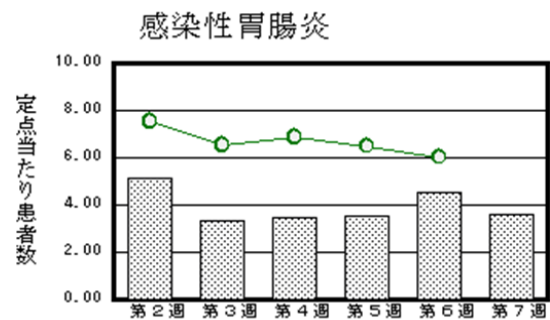
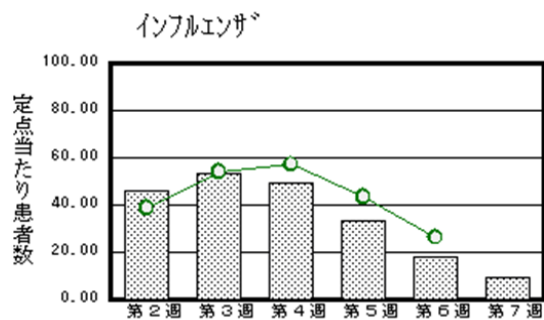
平成31年第7週 平成31年2月11日(月)～平成31年2月17日(日)

<http://www.kansen.pref.saga.jp>

佐賀県感染症情報センター

◆注目疾患の動向

- 【報告数の多い疾患】①インフルエンザ(356名) ②感染性胃腸炎(82名) ③A群溶血性レンサ球菌咽頭炎(24名) ④伝染性紅斑(20名) ⑤突発性発しん(16名)
- 【インフルエンザ】患者報告数は減少(691名→356名:A型350名*、B型3名*、型不明3名)し、定点当たりの患者報告数は9.13となりました。手洗いや適度な湿度の保持、十分な休養やバランスのよい食事等を心がけ、感染予防に努めましょう。
*迅速検査キットによる。
- 【感染性胃腸炎】患者報告数は減少(104名→82名)し、定点当たりの患者報告数は3.57となりました。手洗いや食材の十分な加熱等を心がけ、感染予防に努めましょう。



◎棒グラフは佐賀県、折れ線グラフは全国の数値を表しています。

※各疾患の動向グラフについては佐賀県感染症情報センターのホームページを御覧ください。

<http://www.kansen.pref.saga.jp>

◆全国版感染症週報(IDWR)

2019年第5週号(1月28日～2月3日)の要点

・ 発生動向総覧	<第5週>インフルエンザの定点当たり報告数は減少した/その他最新動向
・ 注目すべき感染症	<今週は該当記事はありません>
・ 感染症関連情報	病原体情報/海外感染症情報/その他
・ 速報	<今週は該当記事はありません>
・ 読者のコーナー	<今週は該当記事はありません>

※詳細は国立感染症研究所感染症疫学センターのホームページを御覧ください。

<http://www.nih.go.jp/niid/ja/from-idsc.html>

◆全数届出の感染症(佐賀県)

別紙参照

◆佐賀県感染症発生動向調査

〔定点報告:五類感染症(週報分)〕

平成31年第7週 平成31年2月11日(月)～平成31年2月17日(日)

定点種別 (定点数)	病名	管轄保健福祉 事務所		佐賀中部	鳥栖	唐津	伊万里	杵藤	計	前週	全国 (第6週)						
インフルエンザ (39)	インフルエンザ (鳥インフルエンザを除く)	86	6.62	60	12.00	60	8.57	58	11.60	92	10.22	356	9.13	691	17.72	129,989	26.28
小児科 (23)	RSウイルス感染症	1	0.13	1	0.33	5	1.25					7	0.30	13	0.57	1,341	0.42
	咽頭結膜熱	2	0.25	1	0.33	3	0.75	5	1.67	1	0.20	12	0.52	5	0.22	1,049	0.33
	A群溶血性レンサ球菌咽頭炎	5	0.63	7	2.33	4	1.00	4	1.33	4	0.80	24	1.04	34	1.48	7,984	2.52
	感染性胃腸炎	23	2.88	13	4.33	18	4.50	15	5.00	13	2.60	82	3.57	104	4.52	19,063	6.03
	水痘	1	0.13			3	0.75			3	0.60	7	0.30	10	0.43	918	0.29
	手足口病					2	0.50	4	1.33			6	0.26	28	1.22	409	0.13
	伝染性紅斑	14	1.75	2	0.67	2	0.50	1	0.33	1	0.20	20	0.87	22	0.96	1,813	0.57
	突発性発しん	1	0.13	7	2.33	4	1.00	2	0.67	2	0.40	16	0.70	13	0.57	925	0.29
	ヘルパンギーナ									2	0.40	2	0.09	1	0.04	47	0.01
	流行性耳下腺炎	1	0.13									1	0.04	2	0.09	291	0.09
眼科 (4)	急性出血性結膜炎															11	0.02
	流行性角結膜炎													1	0.25	444	0.64
基幹 (6)	細菌性髄膜炎													1	0.17	14	0.03
	無菌性髄膜炎															11	0.02
	マイコプラズマ肺炎									3	3.00	3	0.50	1	0.17	88	0.18
	クラミジア肺炎 (オウム病を除く)															2	0.00
	感染性胃腸炎 (ロタウイルスに限る)					1	1.00					1	0.17	2	0.33	60	0.13

※細字は定点当たり患者数

◆佐賀県感染症発生動向調査(定点報告:五類感染症)

平成31年第7週 平成31年2月11日(月)～平成31年2月17日(日)

インフルエンザ 定点	インフル エンザ(鳥イ ンフルエン ザを除く)	小児科 定点	RSウイル ス感染症	咽頭結膜 熱	A群溶血 性レンサ 球菌咽頭 炎	感染性胃 腸炎	水痘	手足口病	伝染性紅 斑	突発性発 しん	ヘルパン ギーナ	流行性耳 下腺炎	眼科・基幹 定点	急性出血 性結膜炎	流行性角 結膜炎	細菌性髄 膜炎	無菌性髄 膜炎	マイコプ ラズマ肺 炎	クラミジア 肺炎(オ ウム病を 除く)	感染性 胃腸炎 (ロタウイルス に限る)	
0～5ヶ月		0～5ヶ月	1			1				1			0～5ヶ月								1
6～11ヶ月	11	6～11ヶ月		4		5				2			6～11ヶ月					1			
1歳	16	1歳	6	2		15	1	2		11			1歳					1			
2歳	21	2歳		1	3	6	1	1	3	1	2	1	2歳								
3歳	25	3歳		4	3	6	1		4	1			3歳								
4歳	21	4歳		1	5	12	1	1	2				4歳					1			
5歳	27	5歳			5	6		2	3				5歳								
6歳	19	6歳			2	8	1		4				6歳								
7歳	11	7歳			2	5	1						7歳								
8歳	14	8歳			2	3			4				8歳								
9歳	9	9歳			1	1							9歳								
10歳～14歳	45	10歳～14歳			1	12	1						10歳～14歳								
15歳～19歳	15	15歳～19歳				1							15歳～19歳								
20歳～29歳	22	20歳以上				1							20歳～29歳								
30歳～39歳	23												30歳～39歳								
40歳～49歳	22												40歳～49歳								
50歳～59歳	21												50歳～59歳								
60歳～69歳	20												60歳～69歳								
70歳～79歳	8												70歳以上								
80歳以上	6																				
合計	356	合計	7	12	24	82	7	6	20	16	2	1	合計					3			1
前期計	691	前期計	13	5	34	104	10	28	22	13	1	2	前期計		1	1		1			2
当期間/前	0.52	当期間/前	0.54	2.4	0.71	0.79	0.7	0.21	0.91	1.23	2	0.5	当期間/前	***			***	3	***		0.5
増減数	-335	増減数	-6	7	-10	-22	-3	-22	-2	3	1	-1	増減数		-1	-1		2			-1

***は前期計が"0"のとき

佐賀県感染症発生動向調査週報

http://www.kansen.pref.saga.

佐賀県感染症情報センター

◆全数届出の感染症(佐賀県) 平成31年第7週 平成31年2月11日(月)～平成31年2月17日(日)

疾病名	結核 (二類感染症)		
患者 (管轄保健福祉事務所)	1名:70歳代男性 (佐賀中部)	1名:80歳代男性 (唐津)	1名:90歳代女性 (伊万里)
感染原因・感染経路	不明	不明	不明
無症状病原体保有者	0名		
平成31年届出累計	15名*1(今週3名)		
平成30年	同期累計	16名	
	届出累計	112名	

*1 第4週に届出のあった1名が除外されたため、累計が減っています。

疾病名	劇症型溶血性レンサ球菌感染症 (五類感染症)	百日咳 (五類感染症)
患者	1名:80歳代男性	3名:幼児女児2名 小学生低学年女児1名*2
感染原因・感染経路	創傷感染	不明
平成31年届出累計	1名(今週1名)	7名(今週3名)
平成30年	同期累計	1名
	届出累計	140名

*2 診断週は第6週です。