

# 佐賀県感染症発生動向調査週報

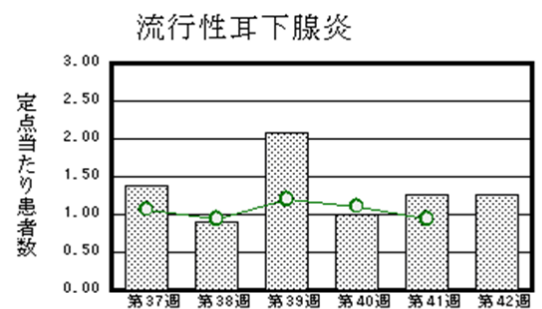
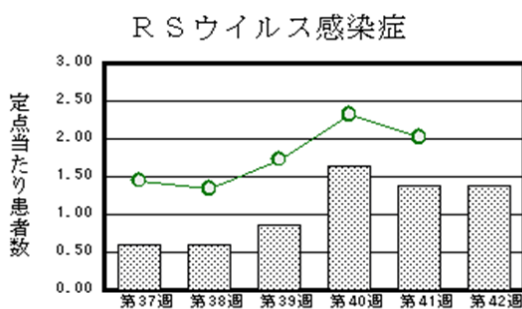
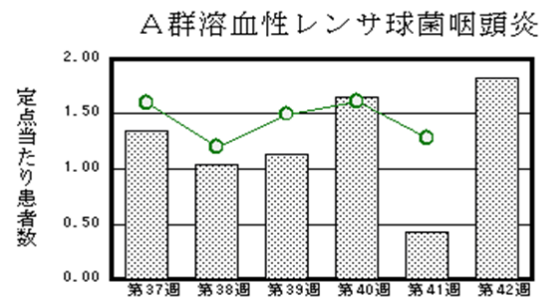
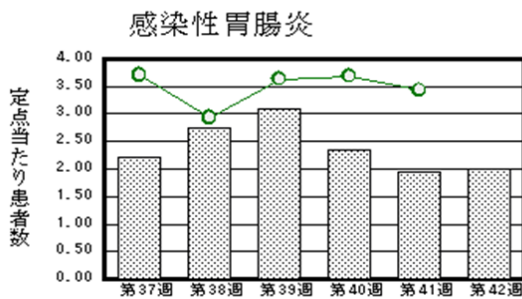
平成28年第42週 平成28年10月17日(月)～平成28年10月23日(日)

<http://www.kansen.pref.saga.jp>

佐賀県感染症情報センター

## ◆注目疾患の動向

- 1 【報告数の多い疾患】 ①感染性胃腸炎(46名) ②A群溶血性レンサ球菌咽頭炎(42名) ③RSウイルス感染症(32名) ④流行性耳下腺炎(29名) ⑤手足口病(28名)
- 2 【腸管出血性大腸菌感染症】1件1名(O型不明)の報告がありました。手洗いや食材の十分な加熱等を心がけ、感染予防に努めましょう。詳しくは佐賀県感染症情報センターのホームページを御覧ください。  
<http://kansen.pref.saga.jp/kakotopics/kakotopics/o157.1008/1570705.html>
- 3 【A群溶血性レンサ球菌咽頭炎】患者報告数は増加(10名→42名)し、定点当たりの患者報告数は1.83となりました。手洗いやうがいの励行で感染予防に努めましょう。詳しくは佐賀県感染症情報センターのホームページを御覧ください。  
<http://kansen.pref.saga.jp/kakotopics/kakotopics/a-streptococcus/index.html>
- 4 【流行性耳下腺炎】患者報告数は横ばい(29名→29名)で、定点当たりの患者報告数は1.26となりました。特に鳥栖保健福祉事務所管内からの報告が多い状況です。詳しくは佐賀県感染症情報センターのホームページを御覧ください。  
<http://kansen.pref.saga.jp/kakotopics/kakotopics/ryukouseijikasenen/index.html>



※棒グラフは佐賀県、折れ線グラフは全国の数値を表しています。

◎各疾患の動向グラフについては佐賀県感染症情報センターのホームページを御覧ください。 <http://www.kansen.pref.saga.jp>

## ◆全国版感染症週報(IDWR) 2016年第40週号(10月3日～10月9日)の要点

・ 発生動向総覧	<第40週>マイコプラズマ肺炎の定点当たり報告数は2週連続で増加し、過去5年間の同時期と比較してやや多い/その他最新動向
・ 注目すべき感染症	<今週は該当記事はありません>
・ 感染症関連情報	病原体情報(速報記事)/海外感染症情報/その他
・ 速報	<今週は該当記事はありません>
・ 読者のコーナー	<今週は該当記事はありません>

※詳細は国立感染症研究所感染症疫学センターのホームページを御覧ください。

<http://www.nih.go.jp/niid/ja/from-idsc.html>

## ◆全数届出の感染症(佐賀県)

別紙参照

## ◆佐賀県感染症発生動向調査

〔定点報告:五類感染症(週報分)〕

平成28年第**42**週

平成28年10月17日(月)～平成28年10月23日(日)

定点種別 (定点数)	管轄保健福祉 事務所 病名	佐賀中部	鳥栖	唐津	伊万里	杵藤	計	前週	全国 (第41週)
		インフルエンザ (39)	1 0.08	1 0.20	1 0.14			3 0.08	2 0.05
小児科 (23)	RSウイルス感 染症	2 0.25	11 3.67	10 2.50	3 1.00	6 1.20	32 1.39	32 1.39	6,378 2.02
	咽頭結膜熱	8 1.00	2 0.67	1 0.25	1 0.33	2 0.40	14 0.61	13 0.57	668 0.21
	A群溶血性レン サ球菌咽頭炎	13 1.63	7 2.33	11 2.75	1 0.33	10 2.00	42 1.83	10 0.43	4,030 1.28
	感染性胃腸炎	14 1.75	22 7.33	1 0.25	2 0.67	7 1.40	46 2.00	45 1.96	10,825 3.43
	水痘		1 0.33	2 0.50	2 0.67		5 0.22	2 0.09	821 0.26
	手足口病	3 0.38	10 3.33	2 0.50	8 2.67	5 1.00	28 1.22	11 0.48	3,447 1.09
	伝染性紅斑	2 0.25	1 0.33				3 0.13		292 0.09
	突発性発しん	3 0.38	3 1.00	4 1.00	4 1.33	4 0.80	18 0.78	14 0.61	1,302 0.41
	百日咳								57 0.02
	ヘルパンギーナ	1 0.13	6 2.00	1 0.25	6 2.00	2 0.40	16 0.70	19 0.83	1,734 0.55
流行性耳下腺炎	5 0.63	10 3.33	6 1.50		8 1.60	29 1.26	29 1.26	2,978 0.94	
眼科 (4)	急性出血性結膜炎								9 0.01
	流行性角結膜炎	5 2.50		5 5.00			10 2.50	5 1.25	530 0.77
基幹 (6)	細菌性髄膜炎								11 0.02
	無菌性髄膜炎								23 0.05
	マイコプラズマ肺炎	1 0.50		1 1.00	3 3.00		5 0.83	3 0.50	579 1.23
	クラミジア肺炎 (オウム病を除く)								6 0.01
	感染性胃腸炎 (ロタウイルスに限る)								5 0.01

※インフルエンザは、小児科定点+内科定点。

※細字は定点当たり患者数

◆佐賀県感染症発生動向調査(定点報告:五類感染症)

平成28年第42週 平成28年10月17日(月)～平成28年10月23日(日)

インフルエンザ 定点	インフル エンザ(鳥 インフル エンザを 除く)	小児科 定点	RSウイル ス感染症	咽頭結膜 熱	A群溶血 性レンサ 球菌咽頭 炎	感染性胃 腸炎	水痘	手足口病	伝染性紅 斑	突発性発 しん	百日咳	ヘルパン ギーナ	流行性耳 下腺炎	眼科・基幹 定点	急性出血 性結膜炎	流行性角 結膜炎	細菌性髄 膜炎	無菌性髄 膜炎	マイコプ ラズマ肺 炎	クラミジア 肺炎(オ ウム病を 除く)	感染性 胃腸炎 (ロタウイルス に限る)	
0～5ヶ月		0～5ヶ月	6			2								0～5ヶ月								
6～11ヶ月		6～11ヶ月	9	1		2		5		9		1		6～11ヶ月		2						
1歳		1歳	11	4	1	8	3	17		8		5	4	1歳								
2歳		2歳	5		3	7		2		1		5	3	2歳								
3歳		3歳	1	2	6	6	1	3				2	2	3歳		2						
4歳		4歳		1	3	6	1	1				1	6	4歳		2				2		
5歳		5歳		3	6	2			2			1	4	5歳						1		
6歳		6歳		1	10	2						1	3	6歳								
7歳		7歳			3	2							2	7歳						1		
8歳		8歳		1	3	1							1	8歳								
9歳		9歳			4	3							1	9歳								
10歳～14歳		10歳～14歳		1	2	2			1				3	10歳～14歳								
15歳～19歳		15歳～19歳				2								15歳～19歳								
20歳～29歳		20歳以上			1	1								20歳～29歳		1						
30歳～39歳														30歳～39歳		2						
40歳～49歳														40歳～49歳								
50歳～59歳														50歳～59歳		1						
60歳～69歳	2													60歳～69歳								
70歳～79歳	1													70歳以上						1		
80歳以上																						
合計	3	合計	32	14	42	46	5	28	3	18		16	29	合計		10				5		
前期計	2	前期計	32	13	10	45	2	11		14		19	29	前期計		5				3		
当期間/前	1.50	当期間/前	1	1.08	4.2	1.02	2.5	2.55	***	1.29	***	0.84	1	当期間/前	***	2	***	***	1.67	***	***	
増減数	1	増減数		1	32	1	3	17	3	4		-3		増減数		5				2		

\*\*\*は前期計が"0"のとき



## ◆全数届出の感染症(佐賀県) 平成28年第42週 平成28年10月17日(月)～平成28年10月23日(日)

疾病名		結核 (二類感染症)		
患者 (管轄保健福祉事務所)		1名:70歳代男性 (佐賀中部)	1名:40歳代男性 (伊万里)	1名:80歳代女性 1名:90歳代男性 (杵藤)
感染原因・感染経路		不明		
無症状病原体保有者		0名		
平成28年届出累計		135名(今週4名)		
平成27年	同期累計	142名		
	届出累計	172名		

疾病名		腸管出血性大腸菌感染症 (三類感染症)	日本紅斑熱 (四類感染症)	梅毒 (五類感染症)
患者 (管轄保健福祉事務所)		O型不明 1名:小学生低学年女兒 (佐賀中部)	1名:70歳代女性 (佐賀中部)	1名:40歳代男性 ( - )
感染原因・感染経路		不明	動物・蚊・昆虫等からの感染	性的接触(異性間)
無症状病原体保有者		0名	0名	0名
平成28年届出累計		81名(今週1名)	8名(今週1名)	14名(今週1名)
平成27年	同期累計	42名	3名	6名
	届出累計	49名	3名	6名