

# 佐賀県感染症発生動向調査週報

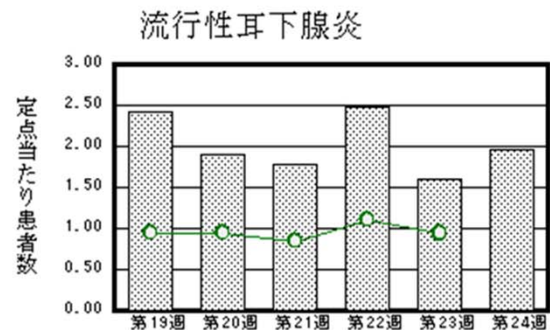
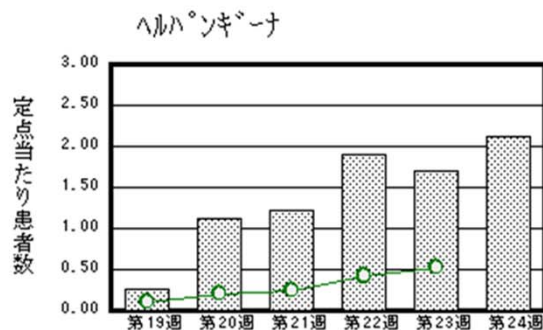
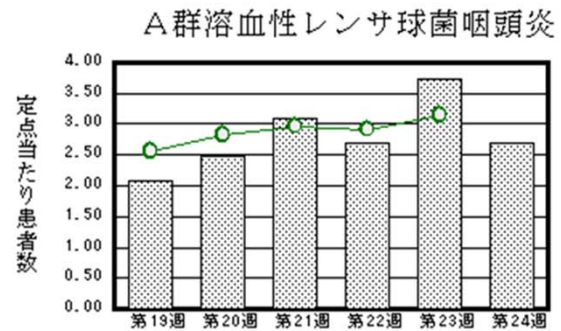
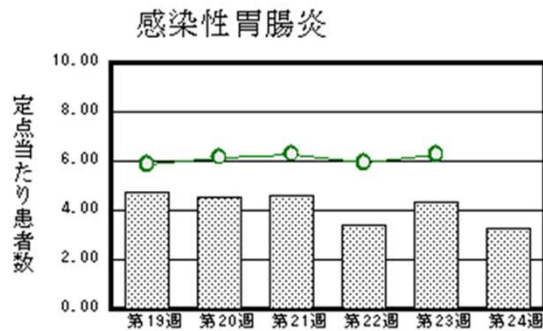
平成28年第24週 平成28年6月13日(月)～平成28年6月19日(日)

<http://www.kansen.pref.saga.jp>

佐賀県感染症情報センター

## ◆注目疾患の動向

- 【報告数の多い疾患】①感染性胃腸炎(75名) ②A群溶血性レンサ球菌咽頭炎(62名) ③ヘルパンギーナ(49名) ④流行性耳下腺炎(45名) ⑤咽頭結膜熱(22名)
- 【ヘルパンギーナ】患者報告数は増加(39名→49名)し、定点当たりの患者報告数は2.13となりました。手洗いやうがいの励行で感染予防に努めましょう。詳しくは佐賀県感染症情報センターのホームページを御覧ください。  
<http://kansen.pref.saga.jp/kakotopics/kakotopics/herpam/topicsh.html>
- 【腸管出血性大腸菌感染症】1件7名(O26)の報告がありました。手洗いや食材の十分な加熱等を心がけ、感染予防に努めましょう。詳しくは佐賀県感染症情報センターのホームページをご覧ください。  
<http://kansen.pref.saga.jp/kakotopics/kakotopics/o157.1008/1570705.html>



※棒グラフは佐賀県、折れ線グラフは全国の数値を表しています。

◎各疾患の動向グラフについては佐賀県感染症情報センターのホームページを御覧ください。 <http://www.kansen.pref.saga.jp>

## ◆全国版感染症週報(IDWR)

2016年第22週号(5月30日～6月5日)の要点

・ 発生動向総覧	流行性耳下腺炎の定点当たり報告数は増加し、過去5年間の同時期と比較してかなり多い/その他最新動向
・ 注目すべき感染症	<今週は該当記事はありません>
・ 感染症関連情報	病原体情報/海外感染症情報/その他
・ 速報	<今週は該当記事はありません>
・ 読者のコーナー	<今週は該当記事はありません>

※詳細は国立感染症研究所感染症疫学センターのホームページを御覧ください。

<http://www.nih.go.jp/niid/ja/from-idsc.html>

佐賀県感染症発生動向調査週報

http://www.kansen.pref.saga.jp

佐賀県感染症情報センター

◆全数届出の感染症(佐賀県)

疾病名	結核 (二類感染症)		腸管出血性大腸菌感染症 (三類感染症:O26)
	患者 (管轄保健福祉事務所)	1名:60歳代男性 (佐賀中部)	1名:90歳代女性 (唐津)
感染原因・感染経路	不明		不明
無症状病原体保有者	3名		6名*1
平成28年届出累計	73名(今週5名)		8名(今週7名)
平成27年	同期累計	69名	
	届出累計	172名	
			21名
			49名

\*1 患者と無症状病原体保有者4名は同居家族です。

◆佐賀県感染症発生動向調査

[定点報告:五類感染症(週報分)]

平成28年第**24**週

平成28年6月13日(月)～平成28年6月19日(日)

定点種別 (定点数)	管轄保健福祉 事務所 病名	佐賀中部	鳥栖	唐津	伊万里	杵藤	計	前週	全国 (第23週)
		インフルエンザ (39)	インフルエンザ (鳥インフルエンザを除く)	5 0.38				1 0.11	6 0.15
小児科 (23)	RSウイルス感染症		2 0.67				2 0.09	2 0.09	280 0.09
	咽頭結膜熱	3 0.38	2 0.67	4 1.00	10 3.33	3 0.60	22 0.96	44 1.91	2,502 0.79
	A群溶血性レンサ球菌咽頭炎	13 1.63	10 3.33	14 3.50	14 4.67	11 2.20	62 2.70	86 3.74	9,960 3.15
	感染性胃腸炎	19 2.38	28 9.33	5 1.25	4 1.33	19 3.80	75 3.26	100 4.35	19,805 6.27
	水痘		1 0.33	3 0.75			4 0.17	8 0.35	1,409 0.45
	手足口病	3 0.38	1 0.33	1 0.25			5 0.22	1 0.04	810 0.26
	伝染性紅斑	2 0.25		2 0.50	1 0.33		5 0.22	2 0.09	1,416 0.45
	突発性発しん	6 0.75	7 2.33	3 0.75	2 0.67	3 0.60	21 0.91	17 0.74	1,811 0.57
	百日咳				1 0.33		1 0.04	2 0.09	104 0.03
	ヘルパンギーナ	18 2.25	15 5.00	2 0.50	5 1.67	9 1.80	49 2.13	39 1.70	1,676 0.53
	流行性耳下腺炎	17 2.13	8 2.67	6 1.50		14 2.80	45 1.96	37 1.61	2,978 0.94
眼科 (4)	急性出血性結膜炎								6 0.01
	流行性角結膜炎	5 2.50					5 1.25	1 0.25	465 0.67
基幹 (6)	細菌性髄膜炎								8 0.02
	無菌性髄膜炎								31 0.07
	マイコプラズマ肺炎	1 0.50					1 0.17	1 0.17	276 0.58
	クラミジア肺炎 (オウム病を除く)								8 0.02
	感染性胃腸炎 (ロタウイルスに限る)							1 0.17	78 0.17

※インフルエンザは、小児科定点+内科定点。

※細字は定点当たり患者数

◆佐賀県感染症発生動向調査(定点報告:五類感染症)

平成28年第24週 平成28年6月13日(月)～平成28年6月19日(日)

インフルエンザ 定点	インフルエ ンザ(鳥イ ンフルエン ザを除く)	小児科 定点	RSウイル ス感染症	咽頭結膜 熱	A群溶血 性レンサ 球菌咽頭 炎	感染性胃 腸炎	水痘	手足口病	伝染性紅 斑	突発性発 しん	百日咳	ヘルパン ギーナ	流行性耳 下腺炎	眼科・基幹 定点	急性出血 性結膜炎	流行性角 結膜炎	細菌性髄 膜炎	無菌性髄 膜炎	マイコプラ ズマ肺炎	クラミジア 肺炎(オウ ム病を除 く)	感染性 胃腸炎 (ロタウイル スに限る)	
0～5ヶ月		0～5ヶ月	1											0～5ヶ月								
6～11ヶ月		6～11ヶ月	1	2	2	3	1			11		4		6～11ヶ月								
1歳		1歳		5	9	17		1		10		16		1歳								
2歳		2歳		4	2	6		1	1			12	3	2歳								
3歳	1	3歳		5	5	12		1	1			8	8	3歳								
4歳		4歳		3	4	5		2	1			7	7	4歳								
5歳		5歳		3	10	3	2		1				10	5歳								
6歳		6歳			9	3							8	6歳								
7歳		7歳			5	2	1						5	7歳								
8歳		8歳			8	5					1	1		8歳								
9歳		9歳			2				1					9歳								
10歳～14歳	4	10歳～14歳			5	10						1	3	10歳～14歳						1		
15歳～19歳		15歳～19歳				1							1	15歳～19歳								
20歳～29歳		20歳以上			1	8								20歳～29歳		3						
30歳～39歳														30歳～39歳								
40歳～49歳	1													40歳～49歳		1						
50歳～59歳														50歳～59歳		1						
60歳～69歳														60歳～69歳								
70歳～79歳														70歳以上								
80歳以上																						
合計	6	合計	2	22	62	75	4	5	5	21	1	49	45	合計		5				1		
前期計	9	前期計	2	44	86	100	8	1	2	17	2	39	37	前期計		1				1		1
当期間/前	0.67	当期間/前	1	0.5	0.72	0.75	0.5	5	2.5	1.24	0.5	1.26	1.22	当期間/前	***	5	***	***		1	***	
増減数	-3	増減数		-22	-24	-25	-4	4	3	4	-1	10	8	増減数		4						-1

\*\*\*は前期計が"0"のとき

