

佐賀県感染症発生動向調査週報

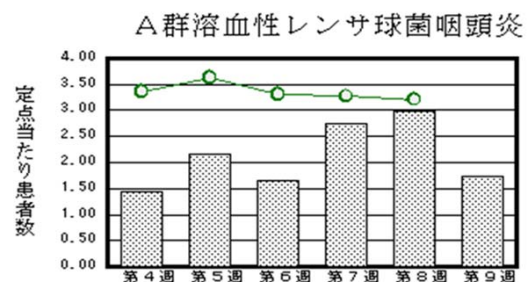
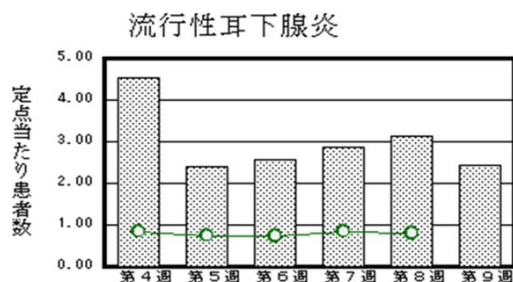
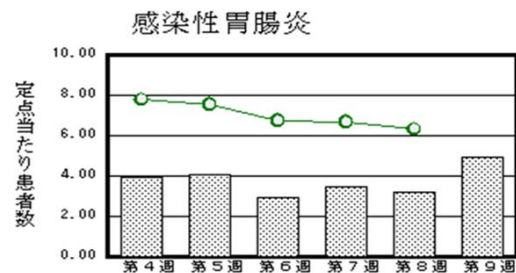
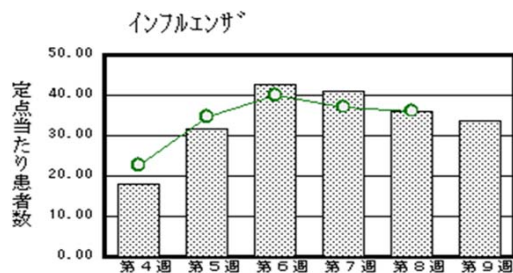
平成28年第9週 平成28年2月29日(月)～平成28年3月6日(日)

<http://www.kansen.pref.saga.jp>

佐賀県感染症情報センター

◆注目疾患の動向

- 【報告数の多い疾患】①インフルエンザ(1,319名) ②感染性胃腸炎(113名) ③流行性耳下腺炎(56名) ④A群溶血性レンサ球菌咽頭炎(40名) ⑤RSウイルス感染症(27名)
- 【インフルエンザ】患者報告数は減少(1,405名→1,319名:A型688名*、B型610名*、型不明21名)し、定点当たりの患者報告数は33.82となりました。流行発生警報は継続中です。手洗いや適度な湿度の保持、十分な休養やバランスのよい食事等を心がけ、感染予防に努めてください。*迅速検査キットによる。詳しくは佐賀県感染症情報センターのホームページを御覧ください。
<http://kansen.pref.saga.jp/influenza/influenza.html>
- 【感染性胃腸炎】患者報告数は増加(73名→113名)し、定点当たりの患者報告数は4.91となりました。手洗いや食材の十分な加熱等を心がけ、感染予防に努めましょう。詳しくは佐賀県感染症情報センターのホームページを御覧ください。
<http://www.kansen.pref.saga.jp/kakotopics/kakotopics/kanssensseihp0912/tem.html>
- 【流行性耳下腺炎】患者報告数は減少(72名→56名)し、定点当たりの患者報告数は2.43となりました。詳しくは佐賀県感染症情報センターのホームページを御覧ください。
<http://www.kansen.pref.saga.jp/kakotopics/kakotopics/ryukouseijikasen/en/index.html>



※棒グラフは佐賀県、折れ線グラフは全国の数値を表しています。

◎各疾患の動向グラフについては佐賀県感染症情報センターのホームページを御覧ください。 <http://www.kansen.pref.saga.jp>

◆全国版感染症週報(IDWR) 2016年第7週号(2月15日～2月21日)の要点

・ 発生動向総覧	インフルエンザの定点当たり報告数は減少したが、過去5年間の同時期と比較してやや多い/その他最新動向
・ 注目すべき感染症	<今週は該当記事はありません>
・ 感染症関連情報	病原体情報(速報記事)/海外感染症情報/その他
・ 速報	<今週は該当記事はありません>
・ 読者のコーナー	<今週は該当記事はありません>

※詳細は国立感染症研究所感染症疫学センターのホームページを御覧ください。

<http://www.nih.go.jp/niid/ja/from-idsc.html>

佐賀県感染症発生動向調査週報

http://www.kansen.pref.saga.jp

佐賀県感染症情報センター

◆全数届出の感染症(佐賀県)

疾病名	結核 (二類感染症)	急性脳炎 (五類感染症)	梅毒 (五類感染症)
患者 (住所又は所在地)	1名:90歳代男性 (杵藤保健福祉事務所管内)	1名:10歳代男性 *1 (一)	
感染原因・感染経路	不明	インフルエンザウイルスA型	不明
無症状病原体保有者	0名		1名
平成28年届出累計	18名(今週1名)	3名(今週1名)	1名(今週1名)
平成27年	同期累計	19名	0名
	届出累計	172名	6名

*1 診断週は第5週です。

◆佐賀県感染症発生動向調査

[定点報告:五類感染症(週報分)]

平成28年第9週

平成28年2月29日(月)～平成28年3月6日(日)

定点種別 (定点数)	管轄保健福祉 事務所 病名	佐賀中部	鳥栖	唐津	伊万里	杵藤	計	前週	全国 (第8週)
		インフルエンザ (39)	361 27.77	170 34.00	333 47.57	162 32.40	293 32.56	1,319 33.82	1,405 36.03
小児科 (23)	RSウイルス感染症	3 0.38	8 2.67	12 3.00		4 0.80	27 1.17	13 0.57	1,032 0.33
	咽頭結膜熱	5 0.63	4 1.33		5 1.67	3 0.60	17 0.74	14 0.61	1,015 0.32
	A群溶血性レンサ球菌咽頭炎	5 0.63	6 2.00	17 4.25		12 2.40	40 1.74	69 3.00	10,140 3.21
	感染性胃腸炎	27 3.38	30 10.00	17 4.25	8 2.67	31 6.20	113 4.91	73 3.17	19,909 6.31
	水痘		1 0.33	1 0.25			2 0.09	4 0.17	1,061 0.34
	手足口病	1 0.13					1 0.04	1 0.04	76 0.02
	伝染性紅斑	12 1.50		5 1.25	2 0.67		19 0.83	10 0.43	1,449 0.46
	突発性発しん	4 0.50	6 2.00	2 0.50	1 0.33	1 0.20	14 0.61	13 0.57	1,067 0.34
	百日咳							1 0.04	37 0.01
	ヘルパンギーナ								39 0.01
	流行性耳下腺炎	21 2.63	10 3.33	12 3.00	2 0.67	11 2.20	56 2.43	72 3.13	2,526 0.80
眼科 (4)	急性出血性結膜炎								7 0.01
	流行性角結膜炎	5 2.50					5 1.25	5 1.25	389 0.57
基幹 (6)	細菌性髄膜炎								5 0.01
	無菌性髄膜炎								15 0.03
	マイコプラズマ肺炎	2 1.00		3 3.00			5 0.83	7 1.17	228 0.48
	クラミジア肺炎 (オウム病を除く)								12 0.03
	感染性胃腸炎 (ロタウイルスに限る)	1 0.50					1 0.17	2 0.33	213 0.45

※インフルエンザは、小児科定点+内科定点。

※細字は定点当たり患者数

◆佐賀県感染症発生動向調査(定点報告:五類感染症)

平成28年第9週 平成28年2月29日(月)～平成28年3月6日(日)

インフルエンザ 定点	インフルエ ンザ(鳥イ ンフルエン ザを除く)	小児科 定点	RSウイル ス感染症	咽頭結膜 熱	A群溶血 性レンサ 球菌咽頭 炎	感染性胃 腸炎	水痘	手足口病	伝染性紅 斑	突発性発 しん	百日咳	ヘルパン ギーナ	流行性耳 下腺炎	眼科・基幹 定点	急性出血 性結膜炎	流行性角 結膜炎	細菌性髄 膜炎	無菌性髄 膜炎	マイコプラ ズマ肺炎	クラミジア 肺炎(オウ ム病を除 く)	感染性 胃腸炎 (ロタウイル スに限る)	
0～5ヶ月	2	0～5ヶ月	5											0～5ヶ月								
6～11ヶ月	17	6～11ヶ月	6	3		2				6				6～11ヶ月								
1歳	56	1歳	7	10	4	26	1		2	7			2	1歳		1						
2歳	61	2歳	5	3	5	13			3	1			5	2歳								
3歳	78	3歳	3		4	4			1				10	3歳					1			
4歳	109	4歳	1		3	14			3				12	4歳		1						
5歳	117	5歳			9	9			2				12	5歳								
6歳	72	6歳			7	8	1		2				4	6歳								
7歳	81	7歳			2	7			2				5	7歳								1
8歳	68	8歳			2	5			1				1	8歳					2			
9歳	76	9歳			1	5		1	2				2	9歳								
10歳～14歳	240	10歳～14歳		1	1	15			1				3	10歳～14歳					1			
15歳～19歳	53	15歳～19歳			1	2								15歳～19歳					1			
20歳～29歳	47	20歳以上			1	3								20歳～29歳		1						
30歳～39歳	63													30歳～39歳		2						
40歳～49歳	71													40歳～49歳								
50歳～59歳	44													50歳～59歳								
60歳～69歳	33													60歳～69歳								
70歳～79歳	19													70歳以上								
80歳以上	12																					
合計	1,319	合計	27	17	40	113	2	1	19	14			56	合計		5			5			1
前期計	1,405	前期計	13	14	69	73	4	1	10	13	1		72	前期計		5			7			2
当期間/前	0.94	当期間/前	2.08	1.21	0.58	1.55	0.5	1	1.9	1.08		***	0.78	当期間/前	***	1	***	***	0.71	***		0.5
増減数	-86	増減数	14	3	-29	40	-2		9	1	-1		-16	増減数					-2			-1

***は前期計が"0"のとき

