

佐賀県感染症発生動向調査週報

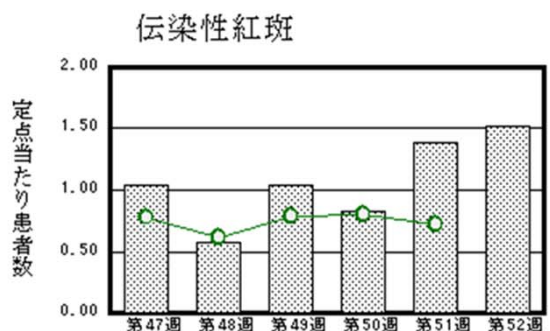
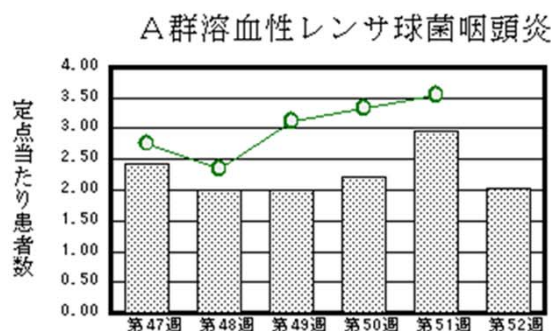
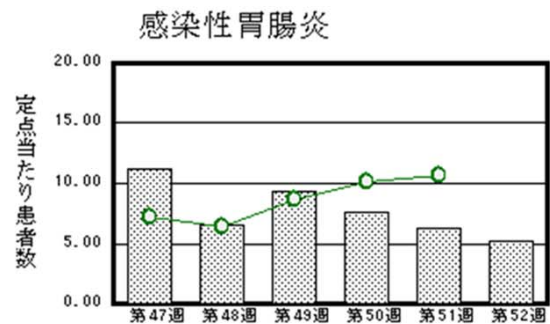
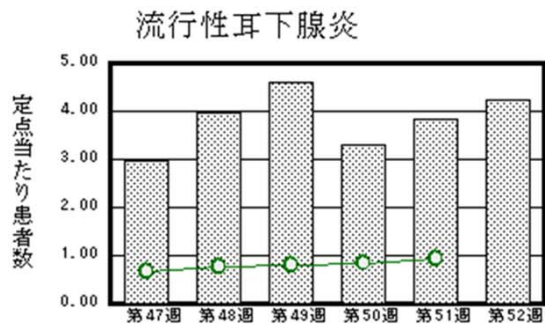
平成27年第52週 平成27年12月21日(月)～平成27年12月27日(日)

<http://www.kansen.pref.saga.jp>

佐賀県感染症情報センター

◆注目疾患の動向

- 【報告数の多い疾患】①感染性胃腸炎(120名) ②流行性耳下腺炎(97名) ③A群溶血性レンサ球菌咽頭炎(47名) ④RSウイルス感染症(39名) ⑤伝染性紅斑(35名)
- 【流行性耳下腺炎】患者報告数は増加(88名→97名)し、定点当たりの患者報告数は4.22となりました。流行発生注意報(基準値:3)は継続中です。詳しくは佐賀県感染症情報センターのホームページを御覧ください。
<http://kansen.pref.saga.jp/kakotopics/kakotopics/ryukouseijikasenen/index.html>
- 【感染性胃腸炎】患者報告数は減少(143名→120名)し、定点当たりの患者報告数は5.22となりました。手洗いや食材の十分な加熱等を心がけ、感染予防に努めましょう。詳しくは佐賀県感染症情報センターのホームページを御覧ください。
<http://kansen.pref.saga.jp/kakotopics/kakotopics/kannsennsei0912/tem.html>
- 【伝染性紅斑】患者報告数は増加(32名→35名)し、定点当たりの患者報告数は1.52となりました。特に唐津保健福祉事務所管内で多い状況です。手洗い、うがい、咳エチケット等により感染予防に努めましょう。詳しくは佐賀県感染症情報センターのホームページを御覧ください。
<http://kansen.pref.saga.jp/kakotopics/kakotopics/densenseikouhan1103/index.html>
- 【腸管出血性大腸菌感染症】1件1名(O26)の報告がありました。手洗いや食材の十分な加熱等を心がけ、感染予防に努めましょう。詳しくは佐賀県感染症情報センターのホームページを御覧ください。
<http://kansen.pref.saga.jp/kakotopics/kakotopics/o157.1008/1570705.html>



※棒グラフは佐賀県、折れ線グラフは全国の数値を表しています。

◎各疾患の動向グラフについては佐賀県感染症情報センターのホームページを御覧ください。 <http://www.kansen.pref.saga.jp>

◆全国版感染症週報(IDWR) 2015年第50週号(12月7日～12月13日)の要点

・ 発生動向総覧	伝染性紅斑の定点当たり報告数は2週連続で増加し、過去5年間の同時期と比較してかなり多い／その他最新動向
・ 注目すべき感染症	<RSウイルス感染症>例年、季節性インフルエンザに先行して、夏頃より始まり秋に入ると患者数が急増し、年末をピークに春まで流行が続くことが多い
・ 感染症関連情報	病原体情報(速報記事)／海外感染症情報
・ 速報	<今週は該当記事はありません>
・ 読者のコーナー	<今週は該当記事はありません>

※詳細は国立感染症研究所感染症疫学センターのホームページを御覧ください。

<http://www.nih.go.jp/niid/ja/from-idsc.html>

◆全数届出の感染症(佐賀県)

別紙参照

◆佐賀県感染症発生動向調査

〔定点報告:五類感染症(週報分)〕

平成27年第**52**週

平成27年12月21日(月)～平成27年12月27日(日)

定点種別 (定点数)	管轄保健福祉 事務所 病名	佐賀中部	鳥栖	唐津	伊万里	杵藤	計	前週	全国
									(第51週)
インフルエンザ (39)	インフルエンザ (鳥インフルエンザを除く)	2 0.15	2 0.40		1 0.20	5 0.56	10 0.26	4 0.10	2,270 0.46
小児科 (23)	RSウイルス感染症	2 0.25	2 0.67	21 5.25	11 3.67	3 0.60	39 1.70	25 1.09	6,933 2.19
	咽頭結膜熱	8 1.00	2 0.67	4 1.00		2 0.40	16 0.70	12 0.52	2,184 0.69
	A群溶血性レンサ球菌咽頭炎	4 0.50	6 2.00	7 1.75	1 0.33	29 5.80	47 2.04	68 2.96	11,193 3.54
	感染性胃腸炎	27 3.38	35 11.67	11 2.75	25 8.33	22 4.40	120 5.22	143 6.22	33,709 10.67
	水痘	11 1.38	3 1.00				14 0.61	20 0.87	2,753 0.87
	手足口病			1 0.25			1 0.04	2 0.09	396 0.13
	伝染性紅斑	8 1.00	6 2.00	18 4.50	2 0.67	1 0.20	35 1.52	32 1.39	2,269 0.72
	突発性発しん	2 0.25	4 1.33	3 0.75	1 0.33	1 0.20	11 0.48	13 0.57	1,369 0.43
	百日咳								48 0.02
	ヘルパンギーナ						1 0.20	1 0.04	113 0.04
	流行性耳下腺炎	48 6.00	16 5.33	9 2.25	4 1.33	20 4.00	97 4.22	88 3.83	2,984 0.94
眼科 (4)	急性出血性結膜炎								6 0.01
	流行性角結膜炎	1 0.50					1 0.25		586 0.85
基幹 (6)	細菌性髄膜炎							1 0.17	8 0.02
	無菌性髄膜炎	2 1.00					2 0.33		20 0.04
	マイコプラズマ肺炎	1 0.50		2 2.00	1 1.00	2 2.00	6 1.00	4 0.67	365 0.77
	クラミジア肺炎 (オウム病を除く)								11 0.02
	感染性胃腸炎 (ロタウイルスに限る)		1 1.00				1 0.17	3 0.50	44 0.09

※インフルエンザは、小児科定点+内科定点。

※細字は定点当たり患者数

◆佐賀県感染症発生動向調査(定点報告:五類感染症)

平成27年第52週 平成27年12月21日(月)～平成27年12月27日(日)

インフルエンザ 定点	インフルエ ンザ(鳥イ ンフルエン ザを除く)	小児科 定点	RSウイル ス感染症	咽頭結膜 熱	A群溶血 性レンサ 球菌咽頭 炎	感染性胃 腸炎	水痘	手足口病	伝染性紅 斑	突発性発 しん	百日咳	ヘルパン ギーナ	流行性耳 下腺炎	眼科・基幹 定点	急性出血 性結膜炎	流行性角 結膜炎	細菌性髄 膜炎	無菌性髄 膜炎	マイコプラ ズマ肺炎	クラミジア 肺炎(オウ ム病を除 く)	感染性 胃腸炎 (ロタウイル スに限る)	
0～5ヶ月		0～5ヶ月	8											0～5ヶ月								
6～11ヶ月		6～11ヶ月	9	1		9				5			1	6～11ヶ月								1
1歳		1歳	14	8	2	25	2		1	6		1	4	1歳								
2歳		2歳	6	3	2	15		1					4	2歳								
3歳	1	3歳		1	12	17	1		5				15	3歳								
4歳		4歳	2	3	7	17	3		4				13	4歳						1		
5歳		5歳			4	8	3		13				15	5歳								
6歳		6歳			3	4	2		5				24	6歳								
7歳	1	7歳			6	1	1		2				11	7歳						1		
8歳		8歳			2	4	1		2				5	8歳						1		
9歳	1	9歳			4	1	1						2	9歳								
10歳～14歳	4	10歳～14歳			4	8			2				3	10歳～14歳						3		
15歳～19歳	1	15歳～19歳				1			1					15歳～19歳					1			
20歳～29歳	1	20歳以上			1	10								20歳～29歳		1						
30歳～39歳														30歳～39歳					1			
40歳～49歳														40歳～49歳								
50歳～59歳	1													50歳～59歳								
60歳～69歳														60歳～69歳								
70歳～79歳														70歳以上								
80歳以上																						
合計	10	合計	39	16	47	120	14	1	35	11		1	97	合計		1			2	6		1
前期計	4	前期計	25	12	68	143	20	2	32	13			88	前期計			1			4		3
当期間/前	2.50	当期間/前	1.56	1.33	0.69	0.84	0.7	0.5	1.09	0.85	***	***	1.1	当期間/前	***	***			***	1.5	***	0.33
増減数	6	増減数	14	4	-21	-23	-6	-1	3	-2		1	9	増減数		1	-1	2	2			-2

***は前期計が"0"のとき

佐賀県感染症発生動向調査週報

http://www.kansen.pref.saga.jp

佐賀県感染症情報センター

◆全数届出の感染症(佐賀県) 平成27年第**52**週 平成27年12月21日(月)～平成27年12月27日(日)

疾病名	結核 (二類感染症)		
患者 (住所又は所在地)	1名:90歳代女性 (佐賀中部保健福祉事務所管内)	1名:50歳代女性 (伊万里保健福祉事務所管内)	1名:50歳代男性 (杵藤保健福祉事務所管内)
感染原因・感染経路	不明		
無症状病原体保有者	3名*1		
平成27年届出累計	170名(今週6名)		
平成26年	同期累計	168名	
	届出累計	168名	

*1 第49週に届出のあった患者の接触者です。

疾病名	腸管出血性大腸菌感染症(O26) (三類感染症)	アメーバ赤痢 (五類感染症)
患者 (住所又は所在地)	1名:30歳代男性 (佐賀中部保健福祉事務所管内)	1名:50歳代男性 (ー)
感染原因・感染経路	不明	不明
無症状病原体保有者	0名	0名
平成27年届出累計	49名(今週1名)	3名(今週1名)
平成26年	同期累計	54名
	届出累計	54名