

佐賀県感染症発生動向調査週報

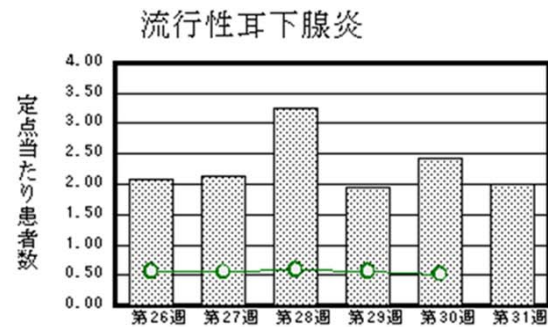
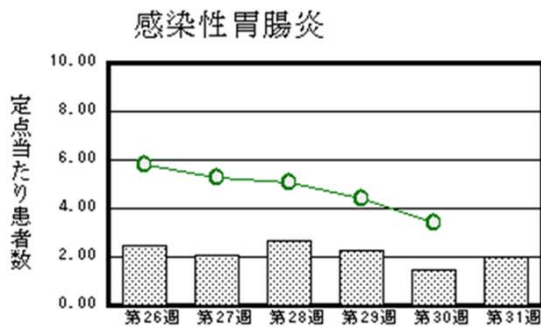
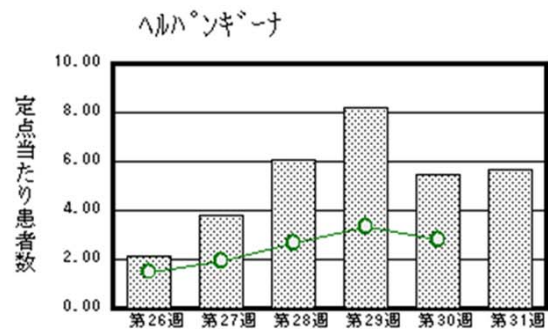
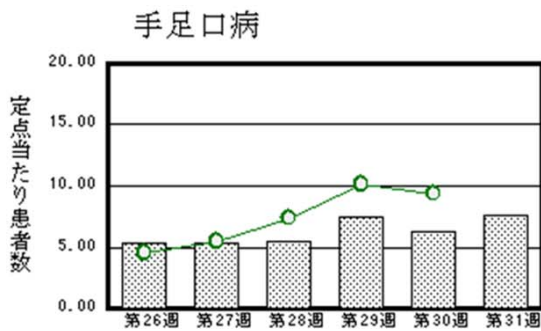
平成27年第31週 平成27年7月27日(月)～平成27年8月2日(日)

<http://www.kansen.pref.saga.jp>

佐賀県感染症情報センター

◆注目疾患の動向

- 1 【報告数の多い疾患】① 手足口病(176名) ② ヘルパンギーナ(130名) ③ 感染性胃腸炎(46名)、流行性耳下腺炎(46名) ⑤ A群溶血性レンサ球菌咽頭炎(23名)
- 2 【手足口病】患者報告数は増加(143名→176名)し、定点当たりの患者報告数は7.65となりました。流行発生警報は継続中です。タオルの共用は避け、うがいや手洗いの励行で感染予防に努めましょう。詳しくは佐賀県感染症情報センターのホームページを御覧ください。
<http://kansen.pref.saga.jp/kakotopics/kakotopics/teasikutibyoutopicst.html>
- 3 【ヘルパンギーナ】患者報告数はやや増加(126名→130名)し、定点当たりの患者報告数は5.65となりました。流行発生警報は継続中です。タオルの共用は避け、うがいや手洗いの励行で感染予防に努めましょう。詳しくは佐賀県感染症情報センターのホームページを御覧ください。
<http://kansen.pref.saga.jp/kakotopics/herpam/topicsh.html>
- 4 【腸管出血性大腸菌感染症】2件2名(O157)の報告がありました。手洗いや食材の十分な加熱等を心がけ、感染予防に努めましょう。詳しくは佐賀県感染症情報センターのホームページを御覧ください。
<http://kansen.pref.saga.jp/kakotopics/kakotopics/o157.1008/1570705.html>



※棒グラフは佐賀県、折れ線グラフは全国の数値を表しています。

◎各疾患の動向グラフについては佐賀県感染症情報センターのホームページを御覧ください。<http://www.kansen.pref.saga.jp>

◆全国版感染症週報(IDWR) 2015年第29週号(7月13日～7月19日)の要点

・ 発生動向総覧	<第29週>手足口病の定点当たり報告数は第24週以降増加が続いており、過去5年間の同時期と比較してやや多い/その他最新動向 <6月>性感染症・薬剤耐性菌感染症について
・ 注目すべき感染症	<腸管出血性大腸菌感染症> EHEC感染症が多発する夏季は、食肉の十分な加熱処理、調理器具の十分な洗浄や手洗いの励行などを行うことにより、食中毒の予防を徹底することが重要である
・ 感染症関連情報	病原体情報(速報記事)/海外感染症情報/その他
・ 速報	<今週は該当記事はありません>
・ 読者のコーナー	<今週は該当記事はありません>

※詳細は国立感染症研究所感染症疫学センターのホームページを御覧ください。

<http://www.nih.go.jp/niid/ja/from-idsc.html>

◆全数届出の感染症(佐賀県)

別紙参照

◆佐賀県感染症発生動向調査

〔定点報告:五類感染症(週報分)〕

平成27年第**31**週

平成27年7月27日(月)～平成27年8月2日(日)

定点種別 (定点数)	管轄保健福祉 事務所 病名	佐賀中部	鳥栖	唐津	伊万里	杵藤	計	前週	全国 (第30週)	
インフルエンザ (39)	インフルエンザ (鳥インフルエンザを除く)								381	0.08
小児科 (23)	RSウイルス感染症		5 1.67		9 3.00	1 0.20	15 0.65	6 0.26	554	0.18
	咽頭結膜熱	4 0.50	2 0.67	2 0.50		1 0.20	9 0.39	2 0.09	1,442	0.46
	A群溶血性レンサ球菌咽頭炎	7 0.88	10 3.33	2 0.50		4 0.80	23 1.00	23 1.00	5,455	1.73
	感染性胃腸炎	13 1.63	18 6.00		7 2.33	8 1.60	46 2.00	34 1.48	10,754	3.42
	水痘	1 0.13		3 0.75			4 0.17	6 0.26	1,082	0.34
	手足口病	40 5.00	52 17.33	38 9.50	20 6.67	26 5.20	176 7.65	143 6.22	29,504	9.38
	伝染性紅斑		4 1.33		7 2.33	4 0.80	15 0.65	35 1.52	2,478	0.79
	突発性発しん	1 0.13	6 2.00	6 1.50	4 1.33	3 0.60	20 0.87	20 0.87	1,746	0.55
	百日咳								57	0.02
	ヘルパンギーナ	25 3.13	41 13.67	24 6.00	8 2.67	32 6.40	130 5.65	126 5.48	8,866	2.82
	流行性耳下腺炎	25 3.13	10 3.33	1 0.25	3 1.00	7 1.40	46 2.00	56 2.43	1,651	0.52
眼科 (4)	急性出血性結膜炎								7	0.01
	流行性角結膜炎							2 0.50	577	0.84
基幹 (6)	細菌性髄膜炎								15	0.03
	無菌性髄膜炎								36	0.08
	マイコプラズマ肺炎				3 3.00		3 0.50	5 0.83	154	0.33
	クラミジア肺炎 (オウム病を除く)								5	0.01
	感染性胃腸炎 (ロタウイルスに限る)								10	0.02

※インフルエンザは、小児科定点+内科定点。

※細字は定点当たり患者数

◆佐賀県感染症発生動向調査(定点報告:五類感染症)

平成27年第31週 平成27年7月27日(月)～平成27年8月2日(日)

インフルエンザ 定点	インフルエ ンザ(鳥イ ンフルエン ザを除く)	小児科 定点	RSウイル ス感染症	咽頭結膜 熱	A群溶血 性レンサ 球菌咽頭 炎	感染性胃 腸炎	水痘	手足口病	伝染性紅 斑	突発性発 しん	百日咳	ヘルパン ギーナ	流行性耳 下腺炎	眼科・基幹 定点	急性出血 性結膜炎	流行性角 結膜炎	細菌性髄 膜炎	無菌性髄 膜炎	マイコプラ ズマ肺炎	クラミジア 肺炎(オウ ム病を除 く)	感染性 胃腸炎 (ロタウイル スに限る)	
0～5ヶ月		0～5ヶ月	3										1	0～5ヶ月								
6～11ヶ月		6～11ヶ月	5			4		21		10		15	1	6～11ヶ月								
1歳		1歳	5	1	2	9		88	2	10		51	3	1歳								
2歳		2歳	1	4	1	7		34	3			20	5	2歳						1		
3歳		3歳	1	1	1	4		19	1			23	6	3歳								
4歳		4歳		1	4	5		5	5			11	8	4歳								
5歳		5歳		1		5	2	2	2			4	9	5歳								
6歳		6歳			2	1	1	3				1	3	6歳								
7歳		7歳			2	2	1	1	1			1	3	7歳						1		
8歳		8歳			4	3		1				3	4	8歳								
9歳		9歳		1	1	2		1					3	9歳								
10歳～14歳		10歳～14歳			6	2		1						10歳～14歳								
15歳～19歳		15歳～19歳												15歳～19歳								
20歳～29歳		20歳以上				2			1			1		20歳～29歳								
30歳～39歳														30歳～39歳							1	
40歳～49歳														40歳～49歳								
50歳～59歳														50歳～59歳								
60歳～69歳														60歳～69歳								
70歳～79歳														70歳以上								
80歳以上																						
合計		合計	15	9	23	46	4	176	15	20		130	46	合計						3		
前期計		前期計	6	2	23	34	6	143	35	20		126	56	前期計		2				5		
当期間/前	***	当期間/前	2.5	4.5	1	1.35	0.67	1.23	0.43	1	***	1.03	0.82	当期間/前	***		***	***	0.6	***	***	
増減数		増減数	9	7		12	-2	33	-20			4	-10	増減数		-2				-2		

***は前期計が"0"のとき

佐賀県感染症発生動向調査週報

<http://www.kansen.pref.saga.jp>

佐賀県感染症情報センター

◆全数届出の感染症(佐賀県) 平成27年第**31**週 平成27年7月27日(月)～平成27年8月2日(日)

疾病名	結核 (二類感染症)			
患者 (住所又は所在地)	1名:70歳代女性 (佐賀中部保健福祉事務所管内)	2名:70歳代女性1名 90歳代男性1名 (鳥栖保健福祉事務所管内)	1名:80歳代男性 (伊万里保健福祉事務所管内)	2名:80歳代女性2名 (杵藤保健福祉事務所管内)
感染原因・感染経路	不明			
無症状病原体保有者	1名			
平成27年届出累計	102名(今週7名)			
平成26年	同期累計	103名		
	届出累計	168名		

疾病名	腸管出血性大腸菌感染症 (三類感染症:O157)	
患者 (住所又は所在地)	1名:50歳代女性 (佐賀中部保健福祉事務所管内)	1名: 小学生低学年女児 (伊万里保健福祉事務所管内)
感染原因・感染経路	不明	
無症状病原体保有者	0名	
平成27年届出累計	38名(今週2名)	
平成26年	同期累計	37名
	届出累計	54名