

佐賀県感染症発生動向調査週報

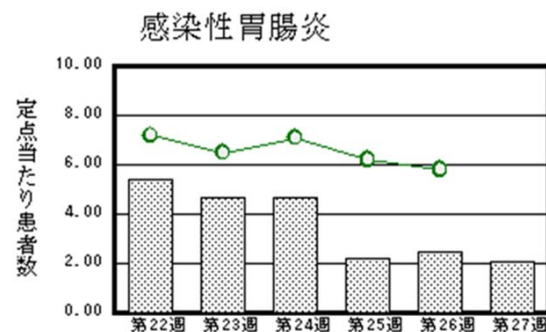
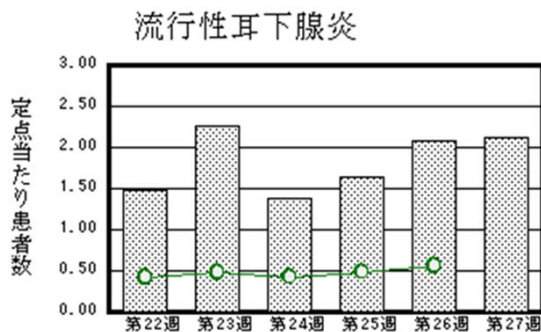
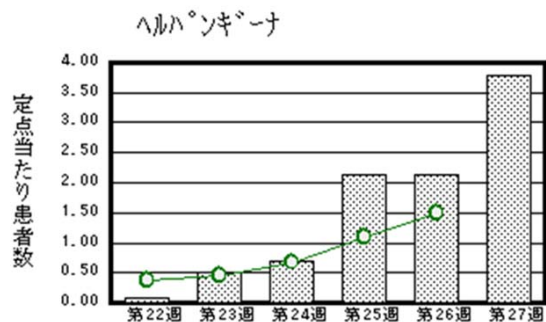
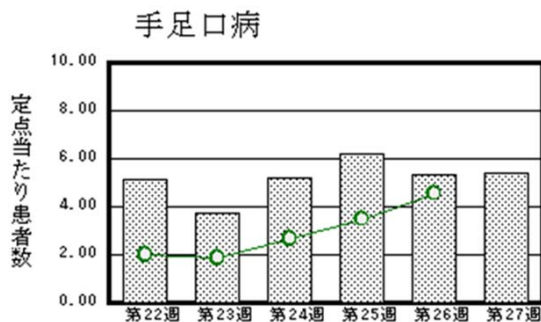
平成27年第27週 平成27年6月29日(月)～平成27年7月5日(日)

<http://www.kansen.pref.saga.jp>

佐賀県感染症情報センター

◆注目疾患の動向

- 【報告数の多い疾患】 ① 手足口病(124名) ② ヘルパンギーナ(87名) ③ 流行性耳下腺炎(49名)
 ④ 感染性胃腸炎(47名) ⑤ A群溶血性レンサ球菌咽頭炎(34名)
- 【手足口病】患者報告数は横ばい(123名→124名)で、定点当たりの患者報告数は5.39となりました。流行発生警報は継続中です。タオルの共用は避け、うがいや手洗いの励行で感染予防に努めましょう。詳しくは佐賀県感染症情報センターのホームページを御覧ください。
<http://kansen.pref.saga.jp/kakotopics/kakotopics/teasikutibyoutopicst.html>
- 【ヘルパンギーナ】患者報告数は増加(49名→87名)し、定点当たりの患者報告数は3.78(流行発生警報開始基準値:6)となりました。うがいや手洗いの励行で感染予防に努めましょう。詳しくは佐賀県感染症情報センターのホームページを御覧ください。
<http://kansen.pref.saga.jp/kakotopics/kakotopics/herpam/topicsh.html>
- 【腸管出血性大腸菌感染症】2件8名(O157)の報告がありました。手洗いや食材の十分な加熱等を心がけ、感染予防に努めましょう。詳しくは佐賀県感染症情報センターのホームページを御覧ください。
<http://kansen.pref.saga.jp/kakotopics/kakotopics/o157.1008/1570705.html>



※棒グラフは佐賀県、折れ線グラフは全国の数値を表しています。

◎各疾患の動向グラフについては佐賀県感染症情報センターのホームページを御覧ください。 <http://www.kansen.pref.saga.jp>

◆全国版感染症週報 (IDWR) 2015年第25週号(6月15日～6月21日)の要点

・ 発生動向総覧	咽頭結膜熱の定点当たり報告数は増加し、過去5年間の同時期と比較してやや多い/その他最新動向
・ 注目すべき感染症	<今週は該当記事はありません>
・ 感染症関連情報	病原体情報(速報記事)/海外感染症情報
・ 速報	<今週は該当記事はありません>
・ 読者のコーナー	<今週は該当記事はありません>

※詳細は国立感染症研究所感染症疫学センターのホームページを御覧ください。

<http://www.nih.go.jp/niid/ja/from-idsc.html>

佐賀県感染症発生動向調査週報

http://www.kansen.pref.saga.jp

佐賀県感染症情報センター

◆全数届出の感染症(佐賀県)

疾病名	結核 (二類感染症)	腸管出血性大腸菌感染症 (三類感染症:O157)	破傷風 (五類感染症)
患者 (住所地)	2名:70歳代男性2名 (杵藤保健福祉事務所管内)	1名:小学生低学年男児*1 (杵藤保健福祉事務所管内)	1名:90歳代男性 (一)
感染原因・感染経路	不明	不明	創傷感染
無症状病原体保有者	1名	7名*1	
平成27年届出累計	85名(今週3名)	31名(今週8名)	2名(今週1名)
平成26年	同期累計	81名	0名
	届出累計	168名	0名

*1 患者と無症状病原体保有者1名は同居家族です。また、無症状病原体保有者6名は別の事例です。

◆佐賀県感染症発生動向調査

[定点報告:五類感染症(週報分)]

平成27年第**27**週

平成27年6月29日(月)～平成27年7月5日(日)

定点種別 (定点数)	管轄保健福祉 事務所 病名	佐賀県					計	前週	全国 (第26週)
		佐賀中部	鳥栖	唐津	伊万里	杵藤			
インフルエンザ (39)	インフルエンザ (鳥インフルエンザを除く)								534 0.11
小児科 (23)	RSウイルス感染症							1 0.04	262 0.08
	咽頭結膜熱	1 0.13	1 0.33	10 2.50			12 0.52	12 0.52	2,340 0.74
	A群溶血性レンサ球菌咽頭炎	18 2.25	8 2.67	5 1.25		3 0.60	34 1.48	57 2.48	9,534 3.03
	感染性胃腸炎	14 1.75	11 3.67	3 0.75	2 0.67	17 3.40	47 2.04	57 2.48	18,275 5.80
	水痘	1 0.13	1 0.33	2 0.50	3 1.00	1 0.20	8 0.35	8 0.35	1,429 0.45
	手足口病	18 2.25	29 9.67	45 11.25	22 7.33	10 2.00	124 5.39	123 5.35	14,379 4.56
	伝染性紅斑				23 7.67	5 1.00	28 1.22	42 1.83	3,522 1.12
	突発性発しん	4 0.50	5 1.67	3 0.75	1 0.33	6 1.20	19 0.83	25 1.09	2,132 0.68
	百日咳								73 0.02
	ヘルパンギーナ	18 2.25	28 9.33	25 6.25	7 2.33	9 1.80	87 3.78	49 2.13	4,685 1.49
	流行性耳下腺炎	23 2.88	13 4.33	1 0.25	7 2.33	5 1.00	49 2.13	48 2.09	1,778 0.56
眼科 (4)	急性出血性結膜炎								5 0.01
	流行性角結膜炎								528 0.77
基幹 (6)	細菌性髄膜炎								3 0.01
	無菌性髄膜炎								15 0.03
	マイコプラズマ肺炎				1 1.00		1 0.17	2 0.33	121 0.26
	クラミジア肺炎 (オウム病を除く)								10 0.02
	感染性胃腸炎 (ロタウイルスに限る)							1 0.17	37 0.08

※インフルエンザは、小児科定点+内科定点。

※細字は定点当たり患者数

◆佐賀県感染症発生動向調査(定点報告:五類感染症)

平成27年第27週 平成27年6月29日(月)～平成27年7月5日(日)

インフルエンザ 定点	インフルエ ンザ(鳥イ ンフルエン ザを除く)	小児科 定点	RSウイル ス感染症	咽頭結膜 熱	A群溶血 性レンサ 球菌咽頭 炎	感染性胃 腸炎	水痘	手足口病	伝染性紅 斑	突発性発 しん	百日咳	ヘルパン ギーナ	流行性耳 下腺炎	眼科・基幹 定点	急性出血 性結膜炎	流行性角 結膜炎	細菌性髄 膜炎	無菌性髄 膜炎	マイコプラ ズマ肺炎	クラミジア 肺炎(オウ ム病を除 く)	感染性 胃腸炎 (ロタウイル スに限る)	
0～5ヶ月		0～5ヶ月						1		1		1		0～5ヶ月								
6～11ヶ月		6～11ヶ月				2		13	3	9		7		6～11ヶ月								
1歳		1歳		8	3	4		35	1	8		29	3	1歳								
2歳		2歳		1	4	6	1	25	3	1		23	2	2歳								
3歳		3歳			5	3		19				10	17	3歳								
4歳		4歳		1	6	4	3	18	3			9	10	4歳								
5歳		5歳		1	7	5	1	5	13			2	5	5歳								
6歳		6歳		1	3	3	3	1	1			4	5	6歳								
7歳		7歳			3	5		2	3			1	4	7歳								
8歳		8歳			1	2		3					3	8歳								
9歳		9歳				1		1	1					9歳								
10歳～14歳		10歳～14歳			1	5		1						10歳～14歳								
15歳～19歳		15歳～19歳			1									15歳～19歳						1		
20歳～29歳		20歳以上				7						1		20歳～29歳								
30歳～39歳														30歳～39歳								
40歳～49歳														40歳～49歳								
50歳～59歳														50歳～59歳								
60歳～69歳														60歳～69歳								
70歳～79歳														70歳以上								
80歳以上																						
合計		合計		12	34	47	8	124	28	19		87	49	合計						1		
前期計		前期計	1	12	57	57	8	123	42	25		49	48	前期計						2		1
当期間/前	***	当期間/前		1	0.6	0.82	1	1.01	0.67	0.76	***	1.78	1.02	当期間/前	***	***	***	***		0.5	***	
増減数		増減数	-1		-23	-10		1	-14	-6		38	1	増減数						-1		-1

***は前期計が"0"のとき

