

# 佐賀県感染症発生動向調査週報

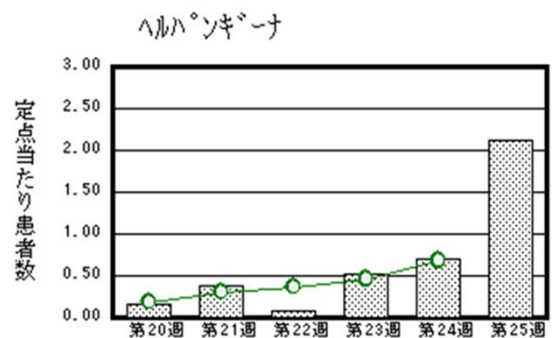
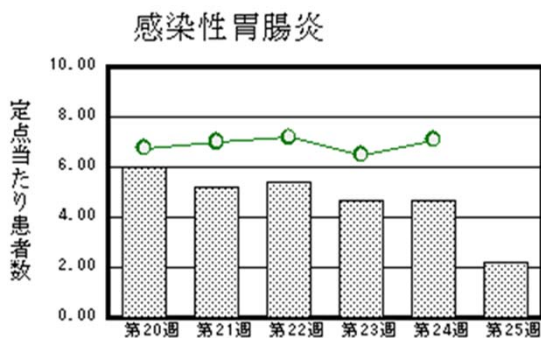
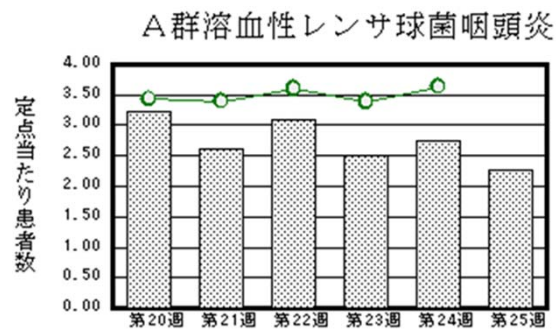
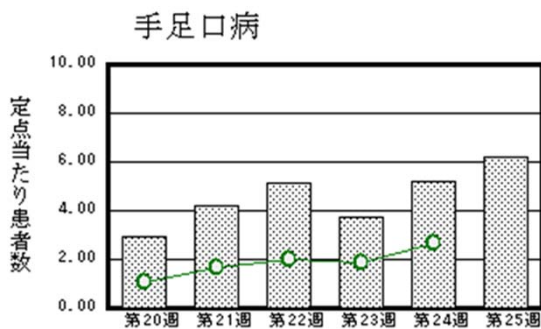
平成27年第25週 平成27年6月15日(月)～平成27年6月21日(日)

<http://www.kansen.pref.saga.jp>

佐賀県感染症情報センター

## ◆注目疾患の動向

- 【報告数の多い疾患】① 手足口病(142名) ② A群溶血性レンサ球菌咽頭炎(52名) ③ 感染性胃腸炎(50名) ④ ヘルパンギーナ(49名) ⑤ 流行性耳下腺炎(38名)
- 【手足口病】患者報告数は増加(119名→142名)し、定点当たりの患者報告数は6.17となりました。流行発生警報継続中です。タオルの共用は避け、手洗いの励行で感染予防に努めましょう。詳しくは佐賀県感染症情報センターのホームページを御覧ください。  
<http://kansen.pref.saga.jp/kakotopics/kakotopics/teasikutibyoutopicst.html>
- 【腸管出血性大腸菌感染症】1件(O157)の患者報告がありました。手洗いや食材の十分な加熱等を心がけ、感染予防に努めましょう。詳しくは佐賀県感染症情報センターのホームページを御覧ください。  
<http://kansen.pref.saga.jp/kakotopics/kakotopics/o157.1008/1570705.html>



※棒グラフは佐賀県、折れ線グラフは全国の数値を表しています。

◎各疾患の動向グラフについては佐賀県感染症情報センターのホームページを御覧ください。 <http://www.kansen.pref.saga.jp>

## ◆全国版感染症週報(IDWR) 2015年第23週号(6月1日～6月7日)の要点

・ 発生動向総覧	A群溶血性レンサ球菌咽頭炎の定点当たり報告数は減少したが、過去5年間の同時期と比較してかなり多い／その他最新動向
・ 注目すべき感染症	<今週は該当記事はありません>
・ 病原体関連情報	病原体情報(速報記事)／海外感染症情報／その他
・ 速報	<今週は該当記事はありません>
・ 読者のコーナー	<今週は該当記事はありません>

※詳細は国立感染症研究所感染症疫学センターのホームページを御覧ください。

<http://www.nih.go.jp/niid/ja/from-idsc.html>

## ◆全数届出の感染症(佐賀県)

別紙参照

## ◆佐賀県感染症発生動向調査

〔定点報告:五類感染症(週報分)〕

平成27年第25週

平成27年6月15日(月)～平成27年6月21日(日)

定点種別 (定点数)	管轄保健福祉 事務所 病名	佐賀中部	鳥栖	唐津	伊万里	杵藤	計	前週	全国 (第24週)	
インフルエンザ (39)	インフルエンザ (鳥インフルエンザを除く)							4 0.10	843 0.17	
小児科 (23)	RSウイルス感染症		1 0.33			5 1.00	6 0.26	1 0.04	278 0.09	
	咽頭結膜熱	3 0.38	2 0.67	11 2.75	4 1.33		20 0.87	16 0.70	2,423 0.77	
	A群溶血性レンサ球菌咽頭炎	21 2.63	17 5.67	4 1.00	3 1.00	7 1.40	52 2.26	63 2.74	11,481 3.64	
	感染性胃腸炎	14 1.75	16 5.33	2 0.50	2 0.67	16 3.20	50 2.17	108 4.70	22,376 7.10	
	水痘		2 0.67	1 0.25	2 0.67		5 0.22	9 0.39	1,328 0.42	
	手足口病	36 4.50	32 10.67	27 6.75	31 10.33	16 3.20	142 6.17	119 5.17	8,421 2.67	
	伝染性紅斑				15 5.00	3 0.60	18 0.78	37 1.61	2,894 0.92	
	突発性発しん	3 0.38	9 3.00	4 1.00	1 0.33	4 0.80	21 0.91	18 0.78	2,029 0.64	
	百日咳							1 0.04	67 0.02	
	ヘルパンギーナ	5 0.63	28 9.33	8 2.00	3 1.00	5 1.00	49 2.13	16 0.70	2,139 0.68	
	流行性耳下腺炎	12 1.50	13 4.33	1 0.25	4 1.33	8 1.60	38 1.65	32 1.39	1,364 0.43	
眼科 (4)	急性出血性結膜炎								13 0.02	
	流行性角結膜炎								489 0.71	
基幹 (6)	細菌性髄膜炎								5 0.01	
	無菌性髄膜炎	2 1.00					2 0.33	1 0.17	21 0.04	
	マイコプラズマ肺炎					1 1.00	1 0.17	2 0.33	118 0.25	
	クラミジア肺炎 (オウム病を除く)								9 0.02	
	感染性胃腸炎 (ロタウイルスに限る)								94 0.20	

※インフルエンザは、小児科定点+内科定点。

※細字は定点当たり患者数

◆佐賀県感染症発生動向調査(定点報告:五類感染症)

平成27年第25週 平成27年6月15日(月)～平成27年6月21日(日)

インフルエンザ 定点	インフルエ ンザ(鳥イ ンフルエン ザを除く)	小児科 定点	RSウイル ス感染症	咽頭結膜 熱	A群溶血 性レンサ 球菌咽頭 炎	感染性胃 腸炎	水痘	手足口病	伝染性紅 斑	突発性発 しん	百日咳	ヘルパン ギーナ	流行性耳 下腺炎	眼科・基幹 定点	急性出血 性結膜炎	流行性角 結膜炎	細菌性髄 膜炎	無菌性髄 膜炎	マイコプラ ズマ肺炎	クラミジア 肺炎(オウ ム病を除 く)	感染性 胃腸炎 (ロタウイル スに限る)	
0～5ヶ月		0～5ヶ月						1		1		1		0～5ヶ月								
6～11ヶ月		6～11ヶ月	2	2		3		11		9		4		6～11ヶ月								
1歳		1歳	1	8		6		30		10		16	2	1歳								
2歳		2歳		3	6	6	2	21	1			12	3	2歳								
3歳		3歳	1	4	9	6		38	2	1		7	8	3歳								
4歳		4歳		1	8	5		23	5			6	7	4歳								
5歳		5歳		2	5	3		10	4			2	12	5歳								
6歳		6歳			6	5	1	2	1			1	1	6歳				1				
7歳		7歳			7	4	2	3	2				3	7歳								
8歳		8歳	1		4	2		2	3					8歳								
9歳		9歳			3	3		1					2	9歳								
10歳～14歳		10歳～14歳			4	4								10歳～14歳								
15歳～19歳		15歳～19歳												15歳～19歳						1		
20歳～29歳		20歳以上	1			3								20歳～29歳				1				
30歳～39歳														30歳～39歳								
40歳～49歳														40歳～49歳								
50歳～59歳														50歳～59歳								
60歳～69歳														60歳～69歳								
70歳～79歳														70歳以上								
80歳以上																						
合計		合計	6	20	52	50	5	142	18	21		49	38	合計				2	1			
前期計	4	前期計	1	16	63	108	9	119	37	18	1	16	32	前期計				1	2			
当期間/前		当期間/前	6	1.25	0.83	0.46	0.56	1.19	0.49	1.17		3.06	1.19	当期間/前	***	***	***	2	0.5	***	***	
増減数	-4	増減数	5	4	-11	-58	-4	23	-19	3	-1	33	6	増減数				1	-1			

\*\*\*は前期計が"0"のとき



佐賀県感染症発生動向調査週報

http://www.kansen.pref.saga.jp

佐賀県感染症情報センター

◆全数届出の感染症(佐賀県)

平成27年第**25**週 平成27年6月15日(月)～平成27年6月21日(日)

疾病名	結核 (二類感染症)			
患者 (住所又は所在地)	2名:80歳代女性1名 90歳代女性1名 (佐賀中部保健福祉事務所管内)	1名:80歳代女性 (鳥栖保健福祉事務所管内)	1名:80歳代女性 (唐津保健福祉事務所管内)	1名:50歳代男性 (伊万里保健福祉事務所管内)
感染原因・感染経路	不明			
無症状病原体保有者	0名			
平成27年届出累計	75名(今週5名)			
平成26年	同期累計	78名		
	届出累計	168名		

疾病名	腸管出血性大腸菌(O157)感染症 (三類感染症)	レジオネラ症 (四類感染症)	梅毒 (五類感染症)
患者 (住所又は所在地)	1名:幼児女児 (唐津保健福祉事務所管内)	1名:70歳代女性* (鳥栖保健福祉事務所管内)	1名:乳児男児* (-)
感染原因・感染経路	不明	不明	母子感染
無症状病原体保有者	0名	0名	0名
平成27年届出累計	22名(今週1名)	2名(今週1名)	4名(今週1名)
平成26年	同期累計	32名	4名
	届出累計	54名	5名

\* 診断週は第24週です。