

佐賀県感染症発生動向調査週報

平成27年第18週 平成27年4月27日(月)～平成27年5月3日(日)

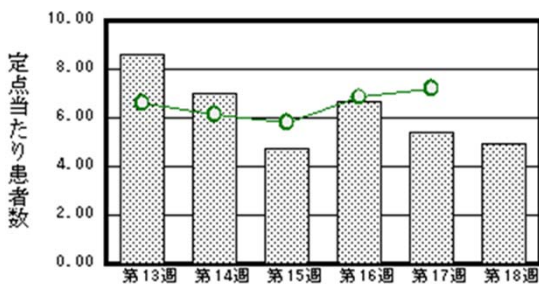
<http://www.kansen.pref.saga.jp>

佐賀県感染症情報センター

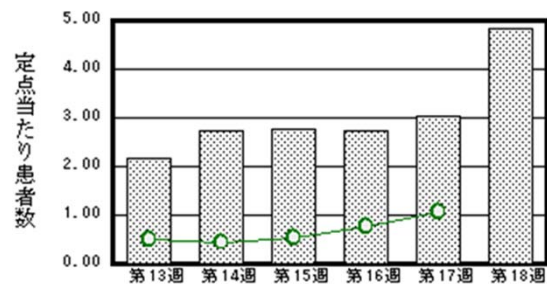
◆注目疾患の動向

- 【報告数の多い疾患】① 感染性胃腸炎(114名) ② 手足口病(111名) ③ A群溶血性レンサ球菌咽頭炎(78名) ④ インフルエンザ(67名) ⑤ 流行性耳下腺炎(36名)
- 【手足口病】患者報告数は増加し(70名→111名)、定点当たりの患者報告数は4.83(流行発生警報基準:5)となりました。全国と比較して報告数が多い状況が続いています。手洗いの励行で感染予防に努めましょう。詳しくは佐賀県感染症情報センターのホームページを御覧ください。
<http://kansen.pref.saga.jp/kakotopics/kakotopics/teasikutibyoutopicst.html>
- 【A群溶血性レンサ球菌咽頭炎】患者報告数は増加し(67名→78名)、定点当たりの患者報告数は3.39(流行発生警報基準:8)となりました。全国的にも過去5年間の同時期と比較してやや多い状況が続いています。予防には、手洗い、うがい、咳エチケットが有効です。詳しくは佐賀県感染症情報センターのホームページを御覧ください。
<http://kansen.pref.saga.jp/kakotopics/kakotopics/a-streptococcus/index.html>

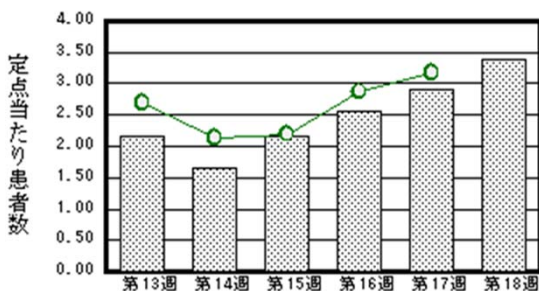
感染性胃腸炎



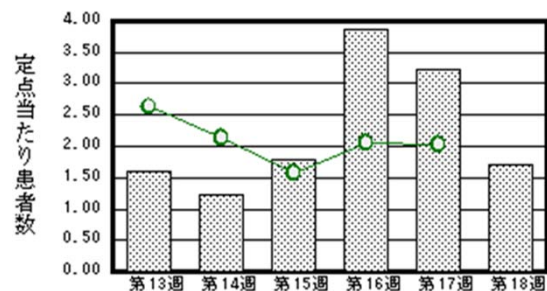
手足口病



A群溶血性レンサ球菌咽頭炎



インフルエンザ



※棒グラフは佐賀県、折れ線グラフは全国の数値を表しています。

◎各疾患の動向グラフについては佐賀県感染症情報センターのホームページを御覧ください。 <http://www.kansen.pref.saga.jp>

◆全国版感染症週報 (IDWR) 2015年第16週号(4月13日～4月19日) 要点

・ 発生動向総覧	<第16週> 伝染性紅斑の定点当たり報告数は増加し、過去5年間の同時期と比較してやや多い/その他最新動向
・ 注目すべき感染症	<今週は該当記事はありません>
・ 感染症関連情報	病原体情報(速報記事、分離・検出情報)/海外感染症情報
・ 速報	<今週は該当記事はありません>
・ 読者のコーナー	<今週は該当記事はありません>

※詳細は国立感染症研究所感染症疫学センターのホームページを御覧ください。

<http://www.nih.go.jp/niid/ja/from-idsc.html>

◆全数届出の感染症(佐賀県)

別紙参照

◆佐賀県感染症発生動向調査

〔定点報告:五類感染症(週報分)〕

平成27年第18週

平成27年4月27日(月)～平成27年5月3日(日)

定点種別 (定点数)	管轄保健福祉 事務所 病名	佐賀中部	鳥栖	唐津	伊万里	杵藤	計	前週	全国 (第17週)	
インフルエンザ (39)	インフルエンザ (鳥インフルエンザを除く)	30 2.31	16 3.20	8 1.14	3 0.60	10 1.11	67 1.72	126 3.23	9,952 2.02	
小児科 (23)	RSウイルス感染症		2 0.67	2 0.50			4 0.17	4 0.17	704 0.22	
	咽頭結膜熱		2 0.67	4 1.00	2 0.67	5 1.00	13 0.57	5 0.22	1,509 0.48	
	A群溶血性レンサ球菌咽頭炎	27 3.38	22 7.33	4 1.00	6 2.00	19 3.80	78 3.39	67 2.91	10,033 3.18	
	感染性胃腸炎	22 2.75	30 10.00	7 1.75	26 8.67	29 5.80	114 4.96	124 5.39	22,698 7.19	
	水痘	3 0.38	4 1.33	3 0.75	5 1.67	4 0.80	19 0.83	10 0.43	1,449 0.46	
	手足口病	52 6.50	20 6.67	2 0.50	17 5.67	20 4.00	111 4.83	70 3.04	3,347 1.06	
	伝染性紅斑			2 0.50	10 3.33	3 0.60	15 0.65	14 0.61	2,458 0.78	
	突発性発しん	3 0.38	4 1.33	5 1.25	1 0.33	7 1.40	20 0.87	20 0.87	1,961 0.62	
	百日咳				1 0.33		1 0.04		48 0.02	
	ヘルパンギーナ				1 0.33		1 0.04		329 0.10	
	流行性耳下腺炎	12 1.50	4 1.33	1 0.25	18 6.00	1 0.20	36 1.57	29 1.26	1,073 0.34	
眼科 (4)	急性出血性結膜炎								10 0.01	
	流行性角結膜炎	1 0.50					1 0.25		340 0.49	
基幹 (6)	細菌性髄膜炎								10 0.02	
	無菌性髄膜炎								12 0.03	
	マイコプラズマ肺炎	1 0.50		1 1.00	2 2.00		4 0.67	3 0.50	132 0.28	
	クラミジア肺炎 (オウム病を除く)								10 0.02	
	感染性胃腸炎 (ロタウイルスに限る)		1 1.00				1 0.17	3 0.50	251 0.53	

※インフルエンザは、小児科定点+内科定点。

※細字は定点当たり患者数

◆佐賀県感染症発生動向調査(定点報告:五類感染症)

平成27年第18週 平成27年4月27日(月)～平成27年5月3日(日)

インフルエンザ 定点	インフルエ ンザ(鳥イ ンフルエン ザを除く)	小児科 定点	RSウイル ス感染症	咽頭結膜 熱	A群溶血 性レンサ 球菌咽頭 炎	感染性胃 腸炎	水痘	手足口病	伝染性紅 斑	突発性発 しん	百日咳	ヘルパン ギーナ	流行性耳 下腺炎	眼科・基幹 定点	急性出血 性結膜炎	流行性角 結膜炎	細菌性髄 膜炎	無菌性髄 膜炎	マイコプラ ズマ肺炎	クラミジア 肺炎(オウ ム病を除 く)	感染性 胃腸炎 (ロタウイル スに限る)	
0～5ヶ月		0～5ヶ月	1			1		2		2				0～5ヶ月								
6～11ヶ月		6～11ヶ月		2		6	1	3		9		1		6～11ヶ月								
1歳		1歳	1	7	2	12	2	30	1	8			4	1歳								
2歳	2	2歳			5	12	6	29	2	1			4	2歳								
3歳	5	3歳		2	10	11	5	22					5	3歳								
4歳	2	4歳	2		8	20	1	7	1				9	4歳								1
5歳	1	5歳		2	14	19	1	10	4				3	5歳								
6歳	4	6歳			14	3	3	4	2				4	6歳								
7歳	7	7歳			8	1		1	2				2	7歳								
8歳	3	8歳			7	6		1	2		1		4	8歳						1		
9歳	2	9歳			3	7			1					9歳								
10歳～14歳	12	10歳～14歳			6	12		1					1	10歳～14歳								
15歳～19歳	6	15歳～19歳				3								15歳～19歳								
20歳～29歳	1	20歳以上			1	1		1						20歳～29歳							1	
30歳～39歳	6													30歳～39歳							1	
40歳～49歳	4													40歳～49歳								
50歳～59歳	6													50歳～59歳		1					1	
60歳～69歳	3													60歳～69歳								
70歳～79歳	2													70歳以上								
80歳以上	1																					
合計	67	合計	4	13	78	114	19	111	15	20	1	1	36	合計		1					4	1
前期計	126	前期計	4	5	67	124	10	70	14	20			29	前期計							3	3
当期間/前	0.53	当期間/前	1	2.6	1.16	0.92	1.9	1.59	1.07	1	***	***	1.24	当期間/前	***	***	***	***		1.33	***	0.33
増減数	-59	増減数		8	11	-10	9	41	1		1	1	7	増減数		1				1		-2

***は前期計が"0"のとき

佐賀県感染症発生動向調査週報

<http://www.kansen.pref.saga.jp>

佐賀県感染症情報センター

◆全数届出の感染症(佐賀県)

平成27年第18週

平成27年4月27日(月)～平成27年5月3日(日)

疾病名		結核 (二類感染症)	
患者 (住所又は所在地)		1名:80歳代男性 (佐賀中部保健福祉事務所管内)	1名:90歳代男性 (鳥栖保健福祉事務所管内)
感染原因・感染経路		不明	
無症状病原体保有者		0名	
平成27年届出累計		46名(今週2名)	
平成26年	同期累計	57名	
	届出累計	168名	

疾病名		クロイツフェルト・ヤコブ病 *1 (五類感染症)	侵襲性肺炎球菌感染症 (五類感染症)
患者 (住所又は所在地)		1名:60歳代男性 (一)	1名:50歳代男性 *2 (一)
感染原因・感染経路		不明	
平成27年届出累計		2名(今週1名)	8名(今週1名)
平成26年	同期累計	0名	4名
	届出累計	0名	8名

*1 クロイツフェルト・ヤコブ病について詳しくは、国立感染症研究所のホームページを御覧ください。

<http://www.nih.go.jp/niid/ja/kansennohanashi/397-cjd-intro.html>

*2 診断週は第17週です。

疾病名		梅毒 (五類感染症)
患者 (住所又は所在地)		1名:40歳代男性 *3 (一)
感染原因・感染経路		性的接触
無症状病原体保有者		0名
平成27年届出累計		3名 *4(今週1名)
平成26年	同期累計	3名
	届出累計	5名

*3 診断週は第17週です。

*4 第15週に届け出のあった1名が取り消されたため、累計が減っています。