

佐賀県感染症発生動向調査週報

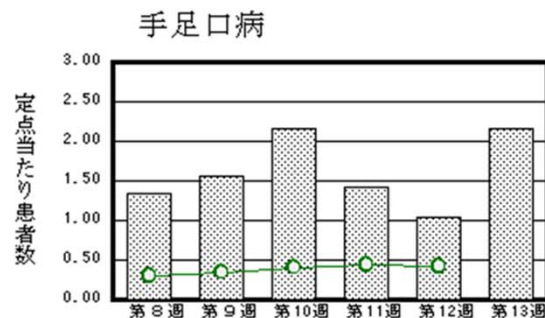
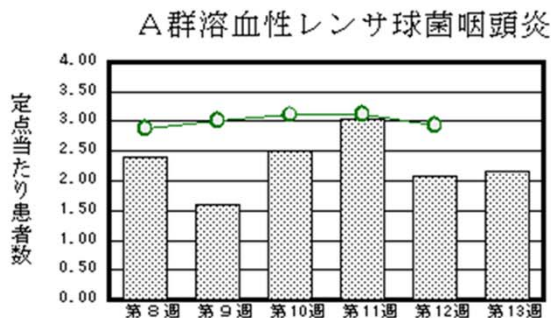
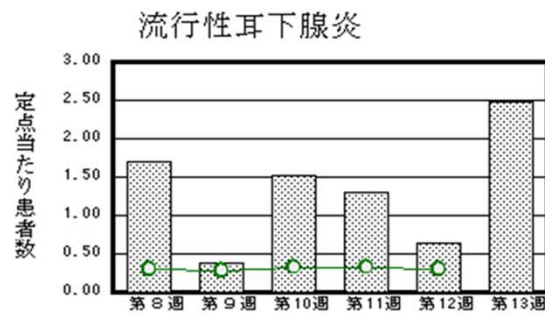
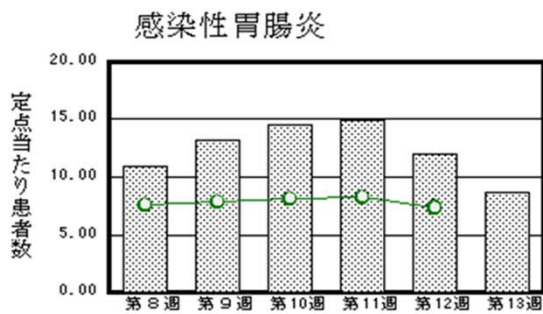
平成27年第13週 平成27年3月23日(月)～平成27年3月29日(日)

<http://www.kansen.pref.saga.jp>

佐賀県感染症情報センター

◆注目疾患の動向

- 【報告数の多い疾患】① 感染性胃腸炎(198名) ② インフルエンザ(62名) ③ 流行性耳下腺炎(57名)
 ④ A群溶血性レンサ球菌咽頭炎(50名)、手足口病(50名)
- 【感染性胃腸炎】患者報告数は減少(276名→198名)し、定点当たりの患者報告数は8.61となりました。手洗いや食材の十分な加熱等を心がけ予防に努めましょう。詳しくは佐賀県感染症情報センターのホームページを御覧ください。
<http://kansen.pref.saga.jp/kakotopics/kakotopics/kannsennseihp0912/tem.html>
- 【流行性耳下腺炎】患者報告数が増加(15名→57名)し、定点当たりの患者報告数は2.48となりました。特に伊万里保健福祉事務所管内で多く報告されています。詳しくは佐賀県感染症情報センターのホームページを御覧ください。
<http://kansen.pref.saga.jp/kakotopics/kakotopics/ryukouseijikasenen/index.html>



※棒グラフは佐賀県、折れ線グラフは全国の数値を表しています。

◎各疾患の動向グラフについては佐賀県感染症情報センターのホームページを御覧ください。 <http://www.kansen.pref.saga.jp>

◆全国版感染症週報(IDWR) 2015年第11週号(3月9日～3月15日)要点

・ 発生動向総覧	<第11週>伝染性紅斑の定点当たり報告数は3週連続で増加した/その他最新動向
・ 注目すべき感染症	<今週は該当記事はありません>
・ 感染症関連情報	病原体情報(分離・検出情報)/海外感染症情報/その他
・ 速報	<今週は該当記事はありません>
・ 読者のコーナー	<今週は該当記事はありません>

※詳細は国立感染症研究所感染症疫学センターのホームページを御覧ください。

<http://www.nih.go.jp/niid/ja/from-idsc.html>

佐賀県感染症発生動向調査週報

http://www.kansen.pref.saga.jp

佐賀県感染症情報センター

◆全数届出の感染症(佐賀県)

疾病名	結核 (二類感染症)	カルバペネム耐性腸内細菌科細菌感染症 *1 (五類感染症)
患者 (住所又は所在地)	1名:90歳代男性 (鳥栖保健福祉事務所管内)	1名:80歳代男性 *2 (—)
無症状病原体保有者	0名	
感染原因・感染経路	不明	不明
平成27年届出累計	34名(今週 1名)	1名(今週 1名)
平成26年	同期累計	42名
	届出累計	168名
		一名
		4名

*1 平成26年9月19日の法改正により追加されました。

*2 診断週は第12週です。

◆佐賀県感染症発生動向調査

[定点報告:五類感染症(週報分)]

平成27年第**13**週

平成27年3月23日(月)～平成27年3月29日(日)

定点種別 (定点数)	管轄保健福祉 事務所 病名	佐賀中部	鳥栖	唐津	伊万里	杵藤	計	前週	全国 (第12週)	
インフルエンザ (39)	インフルエンザ (鳥インフルエンザを除く)	24 1.85	7 1.40	3 0.43	4 0.80	24 2.67	62 1.59	109 2.79	18,972 3.85	
小児科 (23)	RSウイルス感染症	4 0.50		8 2.00		1 0.20	13 0.57	20 0.87	1,043 0.33	
	咽頭結膜熱			1 0.25	3 1.00	1 0.20	5 0.22	5 0.22	1,072 0.34	
	A群溶血性レンサ球菌咽頭炎	11 1.38	20 6.67	4 1.00	12 4.00	3 0.60	50 2.17	48 2.09	9,228 2.94	
	感染性胃腸炎	72 9.00	32 10.67	41 10.25	13 4.33	40 8.00	198 8.61	276 12.00	22,945 7.30	
	水痘		1 0.33	4 1.00	3 1.00	5 1.00	13 0.57	12 0.52	1,523 0.48	
	手足口病	23 2.88	17 5.67		2 0.67	8 1.60	50 2.17	24 1.04	1,308 0.42	
	伝染性紅斑				5 1.67	2 0.40	7 0.30	3 0.13	1,285 0.41	
	突発性発しん	3 0.38	5 1.67	4 1.00	1 0.33	3 0.60	16 0.70	14 0.61	1,388 0.44	
	百日咳									30 0.01
	ヘルパンギーナ	1 0.13					1 0.04			106 0.03
	流行性耳下腺炎	13 1.63	17 5.67	1 0.25	22 7.33	4 0.80	57 2.48	15 0.65	946 0.30	
眼科 (4)	急性出血性結膜炎									11 0.02
	流行性角結膜炎									226 0.33
基幹 (6)	細菌性髄膜炎							1 0.17		14 0.03
	無菌性髄膜炎									15 0.03
	マイコプラズマ肺炎				2 2.00		2 0.33	4 0.67		110 0.23
	クラミジア肺炎 (オウム病を除く)									8 0.02
	感染性胃腸炎 (ロタウイルスに限る)	4 2.00	2 2.00				6 1.00	11 1.83		236 0.50

※インフルエンザは、小児科定点+内科定点。

※細字は定点当たり患者数

◆佐賀県感染症発生動向調査(定点報告:五類感染症)

平成27年第13週 平成27年3月23日(月)～平成27年3月29日(日)

インフルエンザ 定点	インフルエ ンザ(鳥イ ンフルエン ザを除く)	小児科 定点	RSウイル ス感染症	咽頭結膜 熱	A群溶血 性レンサ 球菌咽頭 炎	感染性胃 腸炎	水痘	手足口病	伝染性紅 斑	突発性発 しん	百日咳	ヘルパン ギーナ	流行性耳 下腺炎	眼科・基幹 定点	急性出血 性結膜炎	流行性角 結膜炎	細菌性髄 膜炎	無菌性髄 膜炎	マイコプラ ズマ肺炎	クラミジア 肺炎(オウ ム病を除 く)	感染性 胃腸炎 (ロタウイル スに限る)	
0～5ヶ月		0～5ヶ月	3		1	1								0～5ヶ月								
6～11ヶ月	1	6～11ヶ月	2		1	6	1	2		8				6～11ヶ月								1
1歳		1歳	3	1	2	29	6	24	1	8		1	3	1歳								2
2歳	2	2歳	4	1	2	28	2	11					6	2歳								
3歳	2	3歳	1	1	8	30	1	10	1				6	3歳								2
4歳	4	4歳		2	6	17	2	1	1				13	4歳								
5歳	5	5歳			6	25		2	1				10	5歳								
6歳	6	6歳			7	13	1		1				8	6歳								
7歳	3	7歳			1	9			1				3	7歳						1		
8歳	5	8歳			2	11			1				2	8歳								
9歳	2	9歳			3	6							1	9歳								
10歳～14歳	10	10歳～14歳			10	13							5	10歳～14歳								1
15歳～19歳	2	15歳～19歳				3								15歳～19歳								
20歳～29歳	6	20歳以上			1	7								20歳～29歳								
30歳～39歳	3													30歳～39歳								
40歳～49歳	6													40歳～49歳								
50歳～59歳	2													50歳～59歳								
60歳～69歳	2													60歳～69歳								
70歳～79歳														70歳以上							1	
80歳以上	1																					
合計	62	合計	13	5	50	198	13	50	7	16		1	57	合計							2	6
前期計	109	前期計	20	5	48	276	12	24	3	14			15	前期計			1				4	11
当期間/前	0.57	当期間/前	0.65	1	1.04	0.72	1.08	2.08	2.33	1.14	***	***	3.8	当期間/前	***	***			***	0.5	***	0.55
増減数	-47	増減数	-7		2	-78	1	26	4	2		1	42	増減数			-1			-2		-5

***は前期計が"0"のとき

