

佐賀県感染症発生動向調査週報

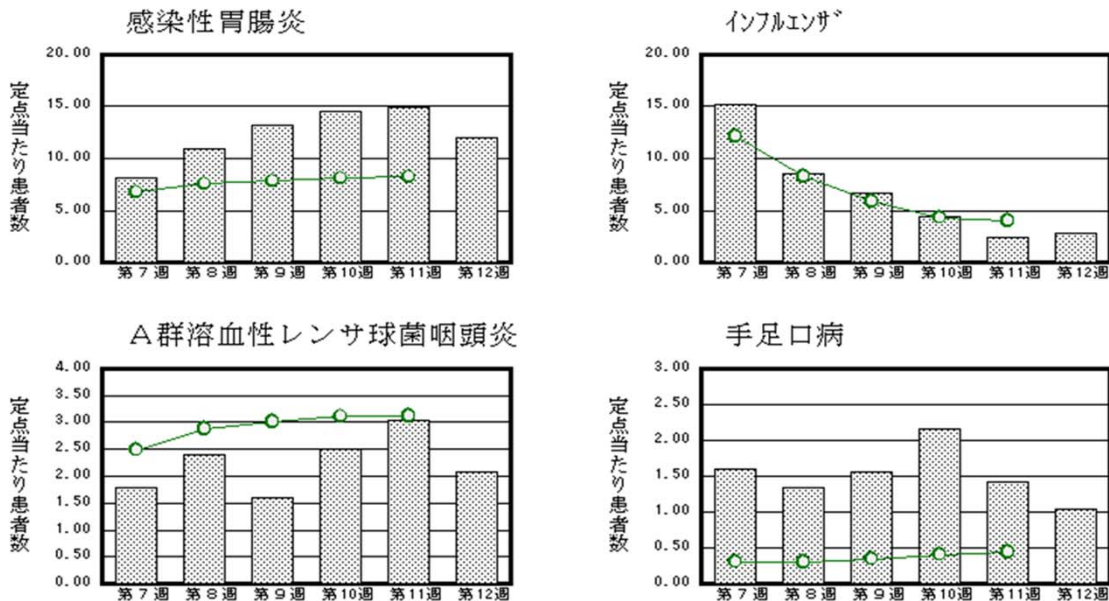
平成27年第12週 平成27年3月16日(月)～平成27年3月22日(日)

<http://www.kansen.pref.saga.jp>

佐賀県感染症情報センター

◆注目疾患の動向

- 【報告数の多い疾患】① 感染性胃腸炎(276名) ② インフルエンザ(109名)
 ③ A群溶血性レンサ球菌咽頭炎(48名) ④ 手足口病(24名) ⑤ RSウイルス感染症(20名)
- 【感染性胃腸炎】患者報告数は減少(343名→276名)し、定点当たりの患者報告数は12.00となりました。手洗いや食材の十分な加熱等を心がけ予防に努めましょう。詳しくは佐賀県感染症情報センターのホームページを御覧ください。
<http://kansen.pref.saga.jp/kakotopics/kakotopics/kannsennseihp0912/tem.html>
- 【インフルエンザ】患者報告数は横ばい(94名→109名:A型51名*、B型58名*)で、定点当たりの患者報告数は2.79となりました。B型の報告が多くなっています。この時期再流行することがありますので、日頃から十分な睡眠とバランスのよい食事を心がけ、手洗い等の感染予防に努めましょう。詳しくは佐賀県感染症情報センターのホームページを御覧ください。*迅速診断キットによる
<http://www.kansen.pref.saga.jp/influenza/influenza.html>



※棒グラフは佐賀県、折れ線グラフは全国の数値を表しています。

◎各疾患の動向グラフについては佐賀県感染症情報センターのホームページを御覧ください。 <http://www.kansen.pref.saga.jp>

◆全国版感染症週報(IDWR) 2015年第10週号(3月2日～3月8日)要点

・ 発生動向総覧	<第10週> A群溶血性レンサ球菌咽頭炎の定点当たり報告数は3週連続で増加し、過去5年間の同時期と比較してかなり多い/その他最新動向
・ 注目すべき感染症	<今週は該当記事はありません>
・ 感染症関連情報	病原体情報(分離・検出情報)/海外感染症情報/その他
・ 速報	<今週は該当記事はありません>
・ 読者のコーナー	<今週は該当記事はありません>

※詳細は国立感染症研究所感染症疫学センターのホームページを御覧ください。

<http://www.nih.go.jp/niid/ja/from-idsc.html>

◆全数届出の感染症(佐賀県)

別紙参照

◆佐賀県感染症発生動向調査

〔定点報告:五類感染症(週報分)〕

平成27年第12週

平成27年3月16日(月)～平成27年3月22日(日)

定点種別 (定点数)	管轄保健福祉 事務所 病名	佐賀中部	鳥栖	唐津	伊万里	杵藤	計	前週	全国 (第11週)		
インフルエンザ (39)	インフルエンザ (鳥インフルエンザを除く)	23 1.77	14 2.80	3 0.43	11 2.20	58 6.44	109 2.79	94 2.41	19,664	3.99	
小児科 (23)	RSウイルス感染症	2 0.25	1 0.33	12 3.00	1 0.33	4 0.80	20 0.87	19 0.83	1,276	0.41	
	咽頭結膜熱	1 0.13	1 0.33	1 0.25	1 0.33	1 0.20	5 0.22	6 0.26	1,034	0.33	
	A群溶血性レンサ球菌咽頭炎	15 1.88	17 5.67	8 2.00	5 1.67	3 0.60	48 2.09	70 3.04	9,807	3.12	
	感染性胃腸炎	87 10.88	48 16.00	51 12.75	20 6.67	70 14.00	276 12.00	343 14.91	25,849	8.22	
	水痘	4 0.50		1 0.25	4 1.33	3 0.60	12 0.52	10 0.43	1,618	0.51	
	手足口病	9 1.13	6 2.00		1 0.33	8 1.60	24 1.04	33 1.43	1,376	0.44	
	伝染性紅斑				3 1.00		3 0.13	8 0.35	1,229	0.39	
	突発性発しん	4 0.50	2 0.67	2 0.50	2 0.67	4 0.80	14 0.61	13 0.57	1,418	0.45	
	百日咳									40	0.01
	ヘルパンギーナ								1 0.04	95	0.03
	流行性耳下腺炎	2 0.25	7 2.33	2 0.50	3 1.00	1 0.20	15 0.65	30 1.30	1,041	0.33	
眼科 (4)	急性出血性結膜炎									7 0.01	
	流行性角結膜炎							1 0.25	295	0.43	
基幹 (6)	細菌性髄膜炎	1 0.50					1 0.17		9	0.02	
	無菌性髄膜炎							1 0.17	20	0.04	
	マイコプラズマ肺炎				4 4.00		4 0.67	3 0.50	95	0.20	
	クラミジア肺炎 (オウム病を除く)								14	0.03	
	感染性胃腸炎 (ロタウイルスに限る)	8 4.00	2 2.00				1 1.00	11 1.83	6 1.00	191	0.40

※インフルエンザは、小児科定点+内科定点。

※細字は定点当たり患者数

◆佐賀県感染症発生動向調査(定点報告:五類感染症)

平成27年第12週 平成27年3月16日(月)～平成27年3月22日(日)

インフルエンザ 定点	インフルエ ンザ(鳥イ ンフルエン ザを除く)	小児科 定点	RSウイル ス感染症	咽頭結膜 熱	A群溶血 性レンサ 球菌咽頭 炎	感染性胃 腸炎	水痘	手足口病	伝染性紅 斑	突発性発 しん	百日咳	ヘルパン ギーナ	流行性耳 下腺炎	眼科・基幹 定点	急性出血 性結膜炎	流行性角 結膜炎	細菌性髄 膜炎	無菌性髄 膜炎	マイコプラ ズマ肺炎	クラミジア 肺炎(オウ ム病を除 く)	感染性 胃腸炎 (ロタウイル スに限る)	
0～5ヶ月		0～5ヶ月	1			2								0～5ヶ月								1
6～11ヶ月	2	6～11ヶ月	3			16	3	1		4			1	6～11ヶ月								
1歳	2	1歳	10	5	2	55	4	7		9			1	1歳						1		3
2歳	3	2歳	5		3	35	1	6		1			3	2歳						1		2
3歳	5	3歳	1		5	31		7					2	3歳								2
4歳	4	4歳			10	25	1		1				2	4歳								2
5歳	5	5歳			7	24	1	2					5	5歳						1		
6歳	5	6歳			6	18	2		2				1	6歳								
7歳	3	7歳			4	15								7歳								
8歳	2	8歳			3	14		1						8歳								
9歳	5	9歳			3	14								9歳								1
10歳～14歳	22	10歳～14歳			5	21								10歳～14歳								
15歳～19歳	3	15歳～19歳				2								15歳～19歳								
20歳～29歳	6	20歳以上				4								20歳～29歳								
30歳～39歳	8													30歳～39歳								
40歳～49歳	12													40歳～49歳								
50歳～59歳	8													50歳～59歳								
60歳～69歳	9													60歳～69歳							1	
70歳～79歳	2													70歳以上			1					
80歳以上	3																					
合計	109	合計	20	5	48	276	12	24	3	14			15	合計			1		4			11
前期計	94	前期計	19	6	70	343	10	33	8	13		1	30	前期計		1		1	3			6
当期間/前	1.16	当期間/前	1.05	0.83	0.69	0.8	1.2	0.73	0.38	1.08	***		0.5	当期間/前	***		***		1.33	***		1.83
増減数	15	増減数	1	-1	-22	-67	2	-9	-5	1		-1	-15	増減数		-1	1	-1	1			5

***は前期計が"0"のとき

◆全数届出の感染症(佐賀県)

平成27年第12週

平成27年3月16日(月)～平成27年3月22日(日)

疾病名		結核 (二類感染症)	
患者 (住所又は所在地)		1名:90歳代男性 (佐賀中部保健福祉事務所管内)	2名:80歳代女性、90歳代女性 (杵藤保健福祉事務所管内)
感染原因・感染経路		不明	
無症状病原体保有者		4名	
平成27年届出累計		33名(今週7名)	
平成26年	同期累計	40名	
	届出累計	168名	

疾病名		侵襲性肺炎球菌感染症 (五類感染症)	梅毒 *1 (五類感染症)
患者 (住所又は所在地)		1名:70歳代女性 (—)	1名:50歳代男性 (—)
感染原因・感染経路		不明	性行為感染
無症状病原体保有者		1名 *2	
平成27年届出累計		7名(今週1名)	2名(今週2名)
平成26年	同期累計	4名	0名
	届出累計	8名	5名

*1 梅毒について詳しくは、国立感染症研究所のホームページを御覧ください。

<http://www.nih.go.jp/niid/ja/diseases/ha/syphilis/392-encyclopedia/465-syphilis-info.html>

*2 診断週は第11週です。