

佐賀県感染症発生動向調査週報

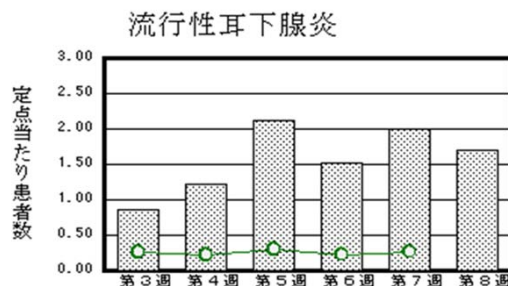
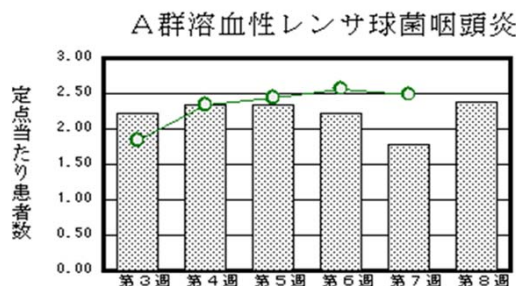
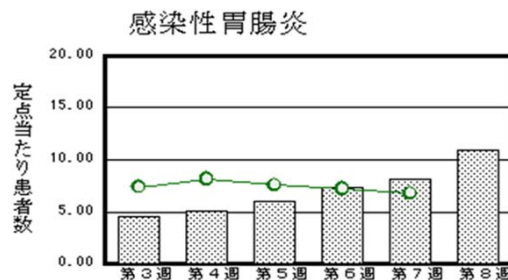
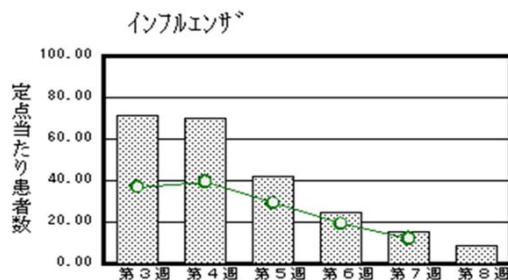
平成27年第8週 平成27年2月16日(月)～平成27年2月22日(日)

<http://www.kansen.pref.saga.jp>

佐賀県感染症情報センター

◆注目疾患の動向

- 【報告数の多い疾患】① インフルエンザ(333名) ② 感染性胃腸炎(250名)
 ③ A群溶血性レンサ球菌咽頭炎(55名) ④ 流行性耳下腺炎(39名) ⑤ RSウイルス感染症(36名)
- 【インフルエンザ】患者報告数はさらに減少(594名→333名:A型304名*、B型26名*、型不明3名)し、定点当たりの患者報告数は8.54となりました。流行発生警報の継続基準値10を下回り警報は解除されましたが、引き続き日頃から十分な睡眠とバランスのよい食事を心がけ、手洗い等の感染予防に努めましょう。詳しくは佐賀県感染症情報センターのホームページを御覧ください。 *迅速診断キットによる
<http://www.kansen.pref.saga.jp/influenza/influenza.html>
- 【感染性胃腸炎】患者報告数は増加(188名→250名)し、定点当たりの患者報告数は10.87となりました。全国的にノロウイルスによる集団発生事例が報告されています。手洗いや食材の十分な加熱等を心がけ予防に努めましょう。詳しくは佐賀県感染症情報センターのホームページを御覧ください。
<http://kansen.pref.saga.jp/kakotopics/kakotopics/kanssensseihp0912/tem.html>
- 【腸管出血性大腸菌感染症】1件1名(O91)の報告がありました。手洗いや食材の十分な加熱等を心がけ予防に努めましょう。詳しくは佐賀県感染症情報センターのホームページを御覧ください。
<http://kansen.pref.saga.jp/kakotopics/kakotopics/o157.1008/1570705.html>



※棒グラフは佐賀県、折れ線グラフは全国の数値を表しています。

◎各疾患の動向グラフについては佐賀県感染症情報センターのホームページを御覧ください。 <http://www.kansen.pref.saga.jp>

◆全国版感染症週報(IDWR) 2015年第6週号(2月2日～2月8日)要点

・ 発生動向総覧	<第6週>インフルエンザの定点当たり報告数は2週連続で減少した/その他最新動向
・ 注目すべき感染症	<今週は該当記事はありません>
・ 感染症関連情報	病原体情報(速報記事、分離・検出情報)/海外感染症情報/その他
・ 速報	<今週は該当記事はありません>
・ 読者のコーナー	<今週は該当記事はありません>

※詳細は国立感染症研究所感染症疫学センターのホームページを御覧ください。

<http://www.nih.go.jp/niid/ja/from-idsc.html>

佐賀県感染症発生動向調査週報

<http://www.kansen.pref.saga.jp>

佐賀県感染症情報センター

◆全数届出の感染症(佐賀県)

疾病名	結核 (二類感染症)	腸管出血性大腸菌感染症 (三類感染症)	E型肝炎 *1 (四類感染症)
患者 (住所又は所在地)	1名:30歳代男性 (鳥栖保健福祉事務所管内)		1名:50歳代男性 (佐賀中部保健福祉事務所管内)
無症状病原体保有者	0名	1名	
感染原因・感染経路	不明	不明	動物・蚊・昆虫等からの感染
平成27年届出累計	17名(今週 1名)	4名(今週 1名)	1名(今週 1名)
平成26年	同期累計	29名	0名
	届出累計	168名	0名

*1 E型肝炎について詳しくは、国立感染症研究所のホームページを御覧ください。

<http://www.nih.go.jp/niid/ja/kansennohanashi/319-hepatitis-e-intro.html>

◆佐賀県感染症発生動向調査

[定点報告:五類感染症(週報分)]

平成27年第8週

平成27年2月16日(月)～平成27年2月22日(日)

定点種別 (定点数)	管轄保健福祉 事務所 病名	佐賀県					計	前週	全国 (第7週)
		佐賀中部	鳥栖	唐津	伊万里	杵藤			
インフルエンザ (39)	インフルエンザ (鳥インフルエンザを除く)	77 5.92	32 6.40	96 13.71	48 9.60	80 8.89	333 8.54	594 15.23	60,030 12.15
小児科 (23)	RSウイルス感染症	3 0.38	1 0.33	26 6.50	3 1.00	3 0.60	36 1.57	26 1.13	1,586 0.50
	咽頭結膜熱			4 1.00	2 0.67		6 0.26	4 0.17	856 0.27
	A群溶血性レンサ球菌咽頭炎	18 2.25	20 6.67	5 1.25	8 2.67	4 0.80	55 2.39	41 1.78	7,861 2.49
	感染性胃腸炎	46 5.75	36 12.00	53 13.25	31 10.33	84 16.80	250 10.87	188 8.17	21,290 6.75
	水痘	1 0.13	3 1.00	2 0.50	3 1.00	7 1.40	16 0.70	8 0.35	1,471 0.47
	手足口病	5 0.63	11 3.67	1 0.25	2 0.67	12 2.40	31 1.35	37 1.61	993 0.31
	伝染性紅斑	1 0.13		1 0.25		6 1.20	8 0.35	2 0.09	958 0.30
	突発性発しん	4 0.50	5 1.67	5 1.25	3 1.00	3 0.60	20 0.87	17 0.74	1,311 0.42
	百日咳								20 0.01
	ヘルパンギーナ	1 0.13					1 0.04		49 0.02
	流行性耳下腺炎	4 0.50	11 3.67	1 0.25	23 7.67		39 1.70	46 2.00	838 0.27
眼科 (4)	急性出血性結膜炎								4 0.01
	流行性角結膜炎							1 0.25	242 0.35
基幹 (6)	細菌性髄膜炎							1 0.17	8 0.02
	無菌性髄膜炎								11 0.02
	マイコプラズマ肺炎							1 0.17	98 0.21
	クラミジア肺炎 (オウム病を除く)								3 0.01
	感染性胃腸炎 (ロタウイルスに限る)	1 0.50				4 4.00	5 0.83	4 0.67	126 0.27

※インフルエンザは、小児科定点+内科定点。

※細字は定点当たり患者数

◆佐賀県感染症発生動向調査(定点報告:五類感染症)

平成27年第8週 平成27年2月16日(月)～平成27年2月22日(日)

インフルエンザ 定点	インフルエ ンザ(鳥イ ンフルエン ザを除く)	小児科 定点	RSウイル ス感染症	咽頭結膜 熱	A群溶血 性レンサ 球菌咽頭 炎	感染性胃 腸炎	水痘	手足口病	伝染性紅 斑	突発性発 しん	百日咳	ヘルパン ギーナ	流行性耳 下腺炎	眼科・基幹 定点	急性出血 性結膜炎	流行性角 結膜炎	細菌性髄 膜炎	無菌性髄 膜炎	マイコプラ ズマ肺炎	クラミジア 肺炎(オウ ム病を除 く)	感染性 胃腸炎 (ロタウイル スに限る)	
0～5ヶ月		0～5ヶ月	3			1				1				0～5ヶ月								
6～11ヶ月	6	6～11ヶ月	7	1		14	1	1		10				1	6～11ヶ月							
1歳	19	1歳	13	3	1	55	5	10		8		1	5	1歳								4
2歳	10	2歳	8		3	44	2	5	1	1			10	2歳								
3歳	17	3歳	4		6	32	2	7					9	3歳								1
4歳	17	4歳	1	1	15	20	2	2	3				5	4歳								
5歳	25	5歳			8	16	1	4					3	5歳								
6歳	17	6歳		1	2	18	1	1	1				2	6歳								
7歳	27	7歳			8	11	1							7歳								
8歳	22	8歳			5	8			3				1	8歳								
9歳	15	9歳			2	5	1						2	9歳								
10歳～14歳	53	10歳～14歳			4	13							1	10歳～14歳								
15歳～19歳	10	15歳～19歳				4								15歳～19歳								
20歳～29歳	14	20歳以上			1	9		1						20歳～29歳								
30歳～39歳	26													30歳～39歳								
40歳～49歳	10													40歳～49歳								
50歳～59歳	15													50歳～59歳								
60歳～69歳	13													60歳～69歳								
70歳～79歳	12													70歳以上								
80歳以上	5																					
合計	333	合計	36	6	55	250	16	31	8	20		1	39	合計								5
前期計	594	前期計	26	4	41	188	8	37	2	17			46	前期計		1	1		1			4
当期間/前	0.56	当期間/前	1.38	1.5	1.34	1.33	2	0.84	4	1.18	***	***	0.85	当期間/前	***			***		***		1.25
増減数	-261	増減数	10	2	14	62	8	-6	6	3		1	-7	増減数		-1	-1		-1			1

***は前期計が"0"のとき

