

佐賀県感染症発生動向調査週報

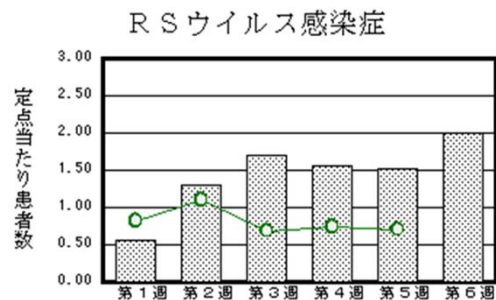
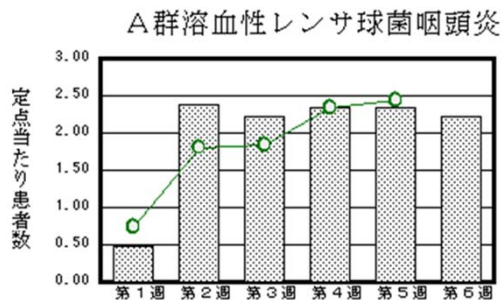
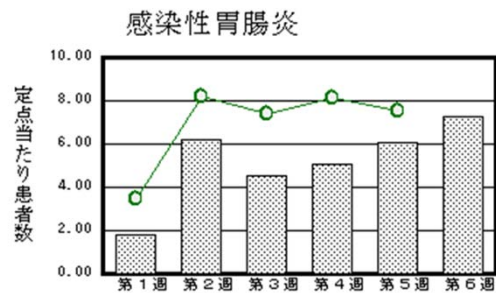
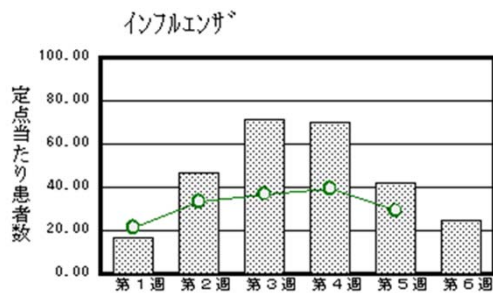
平成27年第6週 平成27年2月2日(月)～平成27年2月8日(日)

<http://www.kansen.pref.saga.jp>

佐賀県感染症情報センター

◆注目疾患の動向

- 【報告数の多い疾患】① インフルエンザ(952名) ② 感染性胃腸炎(168名)
 ③ A群溶血性レンサ球菌咽頭炎(51名) ④ RSウイルス感染症(46名) ⑤ 流行性耳下腺炎(35名)
- 【インフルエンザ】患者報告数は減少(1,635名→952名:A型929名*、B型12名*、型不明11名)し、定点当たりの患者報告数は24.41となりましたが、流行発生警報は継続中です。日頃から十分な睡眠とバランスのよい食事を心がけ、手洗い等の感染予防に努めましょう。また、咳や発熱等の症状がある場合は、早めに医療機関を受診しましょう。詳しくは佐賀県感染症情報センターのホームページを御覧ください。*迅速診断キットによる
<http://www.kansen.pref.saga.jp/influenza/influenza.html>
- 【感染性胃腸炎】患者報告数は増加(139名→168名)し、定点当たりの患者報告数は7.30となりました。手洗いや食材の十分な加熱等を心がけ予防に努めましょう。詳しくは佐賀県感染症情報センターのホームページを御覧ください。
<http://kansen.pref.saga.jp/kakotopics/kakotopics/kansennseihp0912/tem.html>



※棒グラフは佐賀県、折れ線グラフは全国の数値を表しています。

◎各疾患の動向グラフについては佐賀県感染症情報センターのホームページを御覧ください。 <http://www.kansen.pref.saga.jp>

◆全国版感染症週報(IDWR)

2015年第4週号(1月19日～1月25日)要点

・ 発生動向総覧	<第4週> A群溶血性レンサ球菌咽頭炎の定点当たり報告数は3週連続で増加し、過去5年間の同時期と比較してやや多い/その他最新動向
・ 注目すべき感染症	<インフルエンザ> 2014/2015年シーズンは若年層を中心とした流行が依然として続いており、インフルエンザの感染対策を引き続き行っていく必要がある
・ 感染症関連情報	病原体情報(分離・検出情報)/海外感染症情報
・ 速報	<今週は該当記事はありません>
・ 読者のコーナー	<今週は該当記事はありません>

※詳細は国立感染症研究所感染症疫学センターのホームページを御覧ください。

<http://www.nih.go.jp/niid/ja/from-idsc.html>

佐賀県感染症発生動向調査週報

http://www.kansen.pref.saga.jp

佐賀県感染症情報センター

◆全数届出の感染症(佐賀県)

疾病名	結核 (二類感染症)		侵襲性肺炎球菌感染症 (五類感染症)	
	患者 (住所又は所在地)	1名:80歳代男性 (唐津保健福祉事務所管内)	1名:90歳代男性 (杵藤保健福祉事務所管内)	1名:60歳代男性 (佐賀中部保健福祉事務所管内)
感染原因・感染経路	不明		不明	
無症状病原体保有者	0名			
平成27年届出累計	11名 *1 (今週2名)		4名(今週2名)	
平成26年	同期累計	19名		3名
	届出累計	168名		8名

*1 第4週に届出があった1名が取消となったため、累計が減っています。

*2 診断週は第5週です。

◆佐賀県感染症発生動向調査

[定点報告:五類感染症(週報分)]

平成27年第**6**週

平成27年2月2日(月)～平成27年2月8日(日)

定点種別 (定点数)	管轄保健福祉 事務所 病名	佐賀中部	鳥栖	唐津	伊万里	杵藤	計	前週	全国
									(第5週)
インフルエンザ (39)	インフルエンザ (鳥インフルエンザを除く)	211 16.23	115 23.00	254 36.29	135 27.00	237 26.33	952 24.41	1,635 41.92	144,063 29.11
小児科 (23)	RSウイルス感染症		7 2.33	23 5.75	10 3.33	6 1.20	46 2.00	35 1.52	2,240 0.71
	咽頭結膜熱			4 1.00	2 0.67		6 0.26	5 0.22	820 0.26
	A群溶血性レンサ球菌咽頭炎	6 0.75	15 5.00	11 2.75	5 1.67	14 2.80	51 2.22	54 2.35	7,724 2.44
	感染性胃腸炎	35 4.38	20 6.67	14 3.50	16 5.33	83 16.60	168 7.30	139 6.04	23,870 7.55
	水痘	1 0.13	2 0.67	3 0.75	3 1.00	14 2.80	23 1.00	16 0.70	1,399 0.44
	手足口病	3 0.38	10 3.33		3 1.00	12 2.40	28 1.22	35 1.52	1,077 0.34
	伝染性紅斑	1 0.13			1 0.33	11 2.20	13 0.57	7 0.30	1,235 0.39
	突発性発しん	4 0.50	2 0.67	1 0.25	1 0.33	2 0.40	10 0.43	9 0.39	1,300 0.41
	百日咳							1 0.04	38 0.01
	ヘルパンギーナ							1 0.04	51 0.02
	流行性耳下腺炎	1 0.13	2 0.67		32 10.67		35 1.52	49 2.13	962 0.30
眼科 (4)	急性出血性結膜炎								13 0.02
	流行性角結膜炎								270 0.39
基幹 (6)	細菌性髄膜炎								10 0.02
	無菌性髄膜炎								17 0.04
	マイコプラズマ肺炎	1 0.50			2 2.00		3 0.50		102 0.22
	クラミジア肺炎 (オウム病を除く)								4 0.01
	感染性胃腸炎 (ロタウイルスに限る)	3 1.50					4 4.00	7 1.17	4 0.67

※インフルエンザは、小児科定点+内科定点。

※細字は定点当たり患者数

◆佐賀県感染症発生動向調査(定点報告:五類感染症)

平成27年第6週 平成27年2月2日(月)～平成27年2月8日(日)

インフルエンザ 定点	インフルエ ンザ(鳥イ ンフルエン ザを除く)	小児科 定点	RSウイル ス感染症	咽頭結膜 熱	A群溶血 性レンサ 球菌咽頭 炎	感染性胃 腸炎	水痘	手足口病	伝染性紅 斑	突発性発 しん	百日咳	ヘルパン ギーナ	流行性耳 下腺炎	眼科・基幹 定点	急性出血 性結膜炎	流行性角 結膜炎	細菌性髄 膜炎	無菌性髄 膜炎	マイコプラ ズマ肺炎	クラミジア 肺炎(オウ ム病を除 く)	感染性 胃腸炎 (ロタウイル スに限る)	
0～5ヶ月	2	0～5ヶ月	5											0～5ヶ月								
6～11ヶ月	18	6～11ヶ月	10	1		5	1	2		2				6～11ヶ月								4
1歳	41	1歳	12	2		34	5	8		8				1歳								1
2歳	42	2歳	5	1	4	26	1	10	1					2歳								
3歳	54	3歳	11	1	9	18	2	4						3歳								1
4歳	74	4歳	2	1	9	19	3							4歳								
5歳	70	5歳			6	14	4	2	2					5歳								
6歳	57	6歳	1		6	16	6	1	3					6歳								
7歳	50	7歳			6	6	1		2					7歳						1		
8歳	66	8歳			3	8			1					8歳						1		
9歳	35	9歳			2	2			1					9歳								
10歳～14歳	164	10歳～14歳			4	10			1					10歳～14歳								1
15歳～19歳	37	15歳～19歳							1					15歳～19歳								
20歳～29歳	38	20歳以上			2	10		1	1					20歳～29歳								
30歳～39歳	59													30歳～39歳								
40歳～49歳	40													40歳～49歳								
50歳～59歳	37													50歳～59歳								
60歳～69歳	23													60歳～69歳								
70歳～79歳	16													70歳以上						1		
80歳以上	29																					
合計	952	合計	46	6	51	168	23	28	13	10			35	合計						3		7
前期計	1,635	前期計	35	5	54	139	16	35	7	9	1	1	49	前期計								4
当期間/前	0.58	当期間/前	1.31	1.2	0.94	1.21	1.44	0.8	1.86	1.11			0.71	当期間/前	***	***	***	***	***	***		1.75
増減数	-683	増減数	11	1	-3	29	7	-7	6	1	-1	-1	-14	増減数						3		3

***は前期計が"0"のとき

◆佐賀県感染症発生動向調査(全数届出。一～五類感染症及び指定感染症)

平成27年第6週 平成27年2月2日(月)～平成27年2月8日(日)

週	期間	一類					二類					三類					四類					五類										
		1	2	3	4	5	6	7	8	9	10	11	12	13	14	15	16	17	18	19	20	21	22	23	24	25	26	27	28	29	30	31
1	12/29～01/04																															
2	01/05～01/11																															
3	01/12～01/18																															
4	01/19～01/25																															
5	01/26～02/01																															
6	02/02～02/08																															
7																																
8																																
9																																
10																																
11																																
12																																
13																																
14																																
15																																
16																																
17																																
18																																
19																																
20																																
21																																
22																																
23																																
24																																
25																																
26																																
27																																
28																																
29																																
30																																
31																																
32																																
33																																
34																																
35																																
36																																
37																																
38																																
39																																
40																																
41																																
42																																
43																																
44																																
45																																
46																																
47																																
48																																
49																																
50																																
51																																
52																																
53																																
	合計						11					3																				
	全国5週						309					1	2	11		5	6					1					4	2				
	全国累計						1567					1	7	69	2	2	14	28	2			1					1	15	20			

*1)2)重症急性呼吸器症候群については、病原体がコロナウイルス属SARSコロナウイルスであるのに限る。(3)重症熱性血小板減少症候群については、病原体がレノウイルス属SFTSウイルスであるのに限る。(4)急性脳炎については、ウエストナイル脳炎、西部馬脳炎、タニ鼠脳炎、東部馬脳炎、日本脳炎、ヘネズクラク脳炎及び月形脳炎一類を除く。(5)鳥インフルエンザ(甲型)の配置については、システマ上の類型として指定感染症がないことから、便宜的に類型を類しているため。
 *13)15)21)日より中東呼吸器症候群(MERS)、鳥インフルエンザ(H7N9)は、二類感染症とされた。
 ※カルバヘネズクラク脳内臓器科細菌感染症、水痘(患者が入院を要すると認められたものに限る。)、播種性クラブコックス症、薬剤耐性アシネトバクター感染症が五類感染症に追加されています。