

佐賀県感染症発生動向調査週報

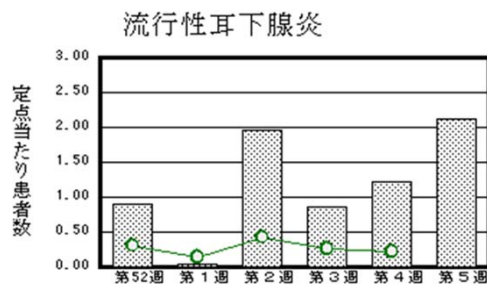
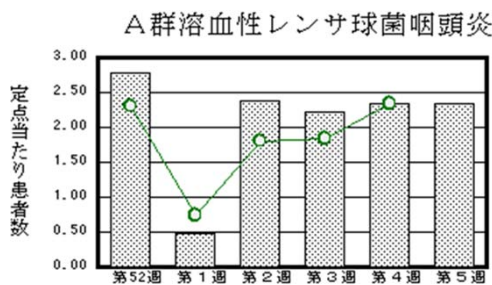
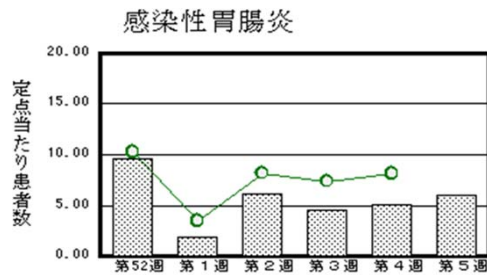
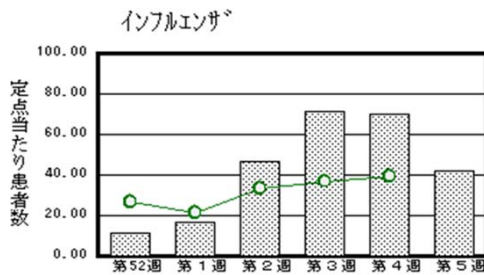
平成27年第5週 平成27年1月26日(月)～平成27年2月1日(日)

<http://www.kansen.pref.saga.jp>

佐賀県感染症情報センター

◆注目疾患の動向

- 【報告数の多い疾患】① インフルエンザ(1,635名) ② 感染性胃腸炎(139名)
 ③ A群溶血性レンサ球菌咽頭炎(54名) ④ 流行性耳下腺炎(49名)
 ⑤ RSウイルス感染症(35名)、手足口病(35名)
- 【インフルエンザ】患者報告数は減少(2,731名→1,635名:A型1,572名*、B型16名*、型不明47名)し、定点当たりの患者報告数は41.92となりましたが、流行発生警報は継続中です。日頃から十分な睡眠とバランスのよい食事を心がけ、手洗い等の感染予防に努めましょう。また、咳や発熱等の症状がある場合は、早めに医療機関を受診しましょう。詳しくは佐賀県感染症情報センターのホームページを御覧ください。*迅速診断キットによる
<http://www.kansen.pref.saga.jp/influenza/influenza.html>
- 【感染性胃腸炎】患者報告数は横ばい(116名→139名)で、定点当たりの患者報告数は6.04です。手洗いや食材の十分な加熱等を心がけ予防に努めましょう。詳しくは佐賀県感染症情報センターのホームページを御覧ください。
<http://kansen.pref.saga.jp/kakotopics/kakotopics/kannsennseihp0912/tem.html>



※棒グラフは佐賀県、折れ線グラフは全国の数値を表しています。

◎各疾患の動向グラフについては佐賀県感染症情報センターのホームページを御覧ください。 <http://www.kansen.pref.saga.jp>

◆全国版感染症週報(IDWR) 2015年第3週号(1月12日～1月18日)要点

・ 発生動向総覧	<第3週>インフルエンザの定点当たり報告数は2週連続で増加し、過去5年間の同時期と比較してやや多い/その他最新動向 <12月>性感染症・薬剤耐性菌感染症について
・ 注目すべき感染症	<今週は該当記事はありません>
・ 感染症関連情報	病原体情報(分離・検出情報)/海外感染症情報/その他
・ 速報	<今週は該当記事はありません>
・ 読者のコーナー	<今週は該当記事はありません>

※詳細は国立感染症研究所感染症疫学センターのホームページを御覧ください。

<http://www.nih.go.jp/niid/ja/from-idsc.html>

佐賀県感染症発生動向調査週報

http://www.kansen.pref.saga.jp

佐賀県感染症情報センター

◆全数届出の感染症(佐賀県)

疾病名	結核 (二類感染症)	アメーバ赤痢 *1 (五類感染症)
患者 (住所又は所在地)	1名:80歳代男性 (鳥栖保健福祉事務所管内)	1名:60歳代男性 (—)
感染原因・感染経路	不明	不明
無症状病原体保有者	0名	
平成27年届出累計	10名(今週1名)	1名(今週1名)
平成26年	同期累計	15名
	届出累計	168名

*1 アメーバ赤痢について詳しくは、国立感染症研究所のホームページを御覧ください。

http://www.nih.go.jp/niid/ja/kansennohanashi/315-amoeba-intro.html

[定点報告:五類感染症(週報分)]

平成27年第5週

平成27年1月26日(月)～平成27年2月1日(日)

定点種別 (定点数)	管轄保健福祉 事務所 病名	佐賀県					計	前週	全国 (第4週)
		佐賀中部	鳥栖	唐津	伊万里	杵藤			
小児科 (23)	インフルエンザ (39) (鳥インフルエンザを除く)	579 44.54	222 44.40	287 41.00	193 38.60	354 39.33	1,635 41.92	2,731 70.03	195,025 39.42
	RSウイルス感染症		5 1.67	21 5.25	3 1.00	6 1.20	35 1.52	36 1.57	2,320 0.74
	咽頭結膜熱			4 1.00		1 0.20	5 0.22	7 0.30	962 0.30
	A群溶血性レンサ球菌咽頭炎	12 1.50	13 4.33	8 2.00	12 4.00	9 1.80	54 2.35	54 2.35	7,381 2.34
	感染性胃腸炎	34 4.25	28 9.33	12 3.00	14 4.67	51 10.20	139 6.04	116 5.04	25,628 8.12
	水痘		7 2.33	3 0.75	3 1.00	3 0.60	16 0.70	40 1.74	1,915 0.61
	手足口病	4 0.50	9 3.00		4 1.33	18 3.60	35 1.52	27 1.17	962 0.30
	伝染性紅斑				1 0.33	6 1.20	7 0.30	13 0.57	1,410 0.45
	突発性発しん	2 0.25	2 0.67	2 0.50	1 0.33	2 0.40	9 0.39	18 0.78	1,345 0.43
	百日咳	1 0.13					1 0.04		23 0.01
	ヘルパンギーナ		1 0.33				1 0.04	60 0.02	
	流行性耳下腺炎	3 0.38	8 2.67	4 1.00	32 10.67	2 0.40	49 2.13	28 1.22	710 0.22
眼科 (4)	急性出血性結膜炎								12 0.02
	流行性角結膜炎								290 0.42
基幹 (6)	細菌性髄膜炎								10 0.02
	無菌性髄膜炎								11 0.02
	マイコプラズマ肺炎							1 0.17	108 0.23
	クラミジア肺炎 (オウム病を除く)								5 0.01
	感染性胃腸炎 (ロタウイルスに限る)					4 4.00	4 0.67		70 0.15

※インフルエンザは、小児科定点+内科定点。

※細字は定点当たり患者数

◆佐賀県感染症発生動向調査(定点報告:五類感染症)

平成27年第5週 平成27年1月26日(月)～平成27年2月1日(日)

インフルエンザ 定点	インフル エンザ(鳥 インフル エンザを除く)	小児科 定点	RSウイル ス感染症	咽頭結膜 熱	A群溶血 性レンサ 球菌咽頭 炎	感染性胃 腸炎	水痘	手足口病	伝染性紅 斑	突発性発 しん	百日咳	ヘルパン ギーナ	流行性耳 下腺炎	眼科・基幹 定点	急性出血 性結膜炎	流行性角 結膜炎	細菌性髄 膜炎	無菌性髄 膜炎	マイコプラ ズマ肺炎	クラミジア 肺炎(オウ ム病を除 く)	感染性 胃腸炎 (ロタウイル スに限る)	
0～5ヶ月	6	0～5ヶ月	3			2								0～5ヶ月								1
6～11ヶ月	26	6～11ヶ月	9			4				4			1	6～11ヶ月								
1歳	81	1歳	11		1	28	3	14	1	5			1	1歳								2
2歳	79	2歳	6		1	12	4	8				1	6	2歳								
3歳	82	3歳	5	3	3	21	4	11	1				7	3歳								1
4歳	114	4歳	1	2	15	11		1					16	4歳								
5歳	82	5歳			14	6	2	1	3				9	5歳								
6歳	104	6歳			8	9			1				3	6歳								
7歳	101	7歳			4	5	1						1	7歳								
8歳	86	8歳			2	3	1							8歳								
9歳	81	9歳			4	2								9歳								
10歳～14歳	324	10歳～14歳			1	18	1		1				5	10歳～14歳								
15歳～19歳	57	15歳～19歳				6								15歳～19歳								
20歳～29歳	56	20歳以上			1	12					1			20歳～29歳								
30歳～39歳	90													30歳～39歳								
40歳～49歳	75													40歳～49歳								
50歳～59歳	61													50歳～59歳								
60歳～69歳	57													60歳～69歳								
70歳～79歳	34													70歳以上								
80歳以上	39																					
合計	1,635	合計	35	5	54	139	16	35	7	9	1	1	49	合計								4
前期計	2,731	前期計	36	7	54	116	40	27	13	18			28	前期計						1		
当期間/前	0.60	当期間/前	0.97	0.71	1	1.2	0.4	1.3	0.54	0.5	***	***	1.75	当期間/前	***	***	***	***		***	***	
増減数	-1,096	増減数	-1	-2		23	-24	8	-6	-9	1	1	21	増減数						-1		4

***は前期計が"0"のとき

◆埼玉県感染症発生動向調査(全数届出:一～五類感染症及び指定感染症)

平成27年第5週 平成27年1月26日(月)～平成27年2月1日(日)

週	期間	一類		二類		三類		四類		五類		指定感染症	
		1	2	1	2	1	2	1	2	1	2	1	2
1	12/29～01/04												
2	01/05～01/11												
3	01/12～01/18												
4	01/19～01/25												
5	01/26～02/01												
6													
7													
8													
9													
10													
11													
12													
13													
14													
15													
16													
17													
18													
19													
20													
21													
22													
23													
24													
25													
26													
27													
28													
29													
30													
31													
32													
33													
34													
35													
36													
37													
38													
39													
40													
41													
42													
43													
44													
45													
46													
47													
48													
49													
50													
51													
52													
53													
合計													
全国4週													
全国累計													

*①重症急性呼吸器症候群については、病原体がコロナウイルス属SARSコロナウイルスであるものに限る。②重症急性呼吸器症候群については、病原体がレボウイルス属SFTSウイルスであるものに限る。③急性腸炎については、ウエストナイル脳炎、西部鳥脳炎、夕張鳥脳炎、東部鳥脳炎、日本脳炎、ベネズエラ脳炎及びワイルヘルム熱を除く。④鳥インフルエンザ(H7N9)の配置については、システム上の勘型にて指定感染症がないことから、便宜的に勘型を勘型としているため。
 *①③④⑤⑥⑦⑧⑨⑩⑪⑫⑬⑭⑮⑯⑰⑱⑲⑳㉑㉒㉓㉔㉕㉖㉗㉘㉙㉚㉛㉜㉝㉞㉟㊱㊲㊳㊴㊵㊶㊷㊸㊹㊺㊻㊼㊽㊾㊿