

# 佐賀県感染症発生動向調査週報

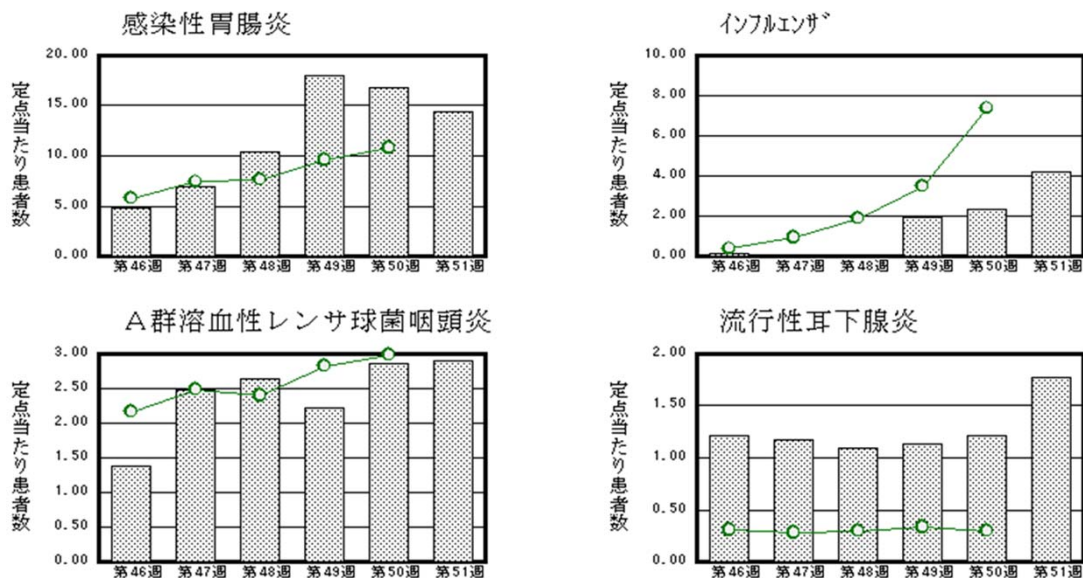
平成26年第51週 平成26年12月15日(月)～平成26年12月21日(日)

<http://www.kansen.pref.saga.jp>

佐賀県感染症情報センター

## ◆注目疾患の動向

- 【報告数の多い疾患】① 感染性胃腸炎(332名) ② インフルエンザ(163名)  
 ③ A群溶血性レンサ球菌咽頭炎(67名) ④ 流行性耳下腺炎(41名) ⑤ 手足口病(38名)
- 【感染性胃腸炎】患者報告数はやや減少(385名→332名)し、定点当たりの患者報告数は14.43となりましたが、全国に比べて多い状況です。特に鳥栖保健福祉事務管内で多く報告されています。手洗いや食材の十分な加熱等を心がけ予防に努めましょう。詳しくは佐賀県感染症情報センターのホームページを御覧ください。  
<http://kansen.pref.saga.jp/kakotopics/kakotopics/kannsennseihp0912/tem.html>
- 【インフルエンザ】患者報告数は増加(92名→163名:A型157名\*、B型4名\*、型不明2名)し、定点当たりの患者報告数は4.18となりました。日頃から十分な睡眠とバランスのよい食事を心がけ、手洗いや予防接種等の感染予防に努めましょう。詳しくは佐賀県感染症情報センターのホームページを御覧ください。 \*迅速診断キットによる  
<http://www.kansen.pref.saga.jp/influenza/influenza.html>
- 【腸管出血性大腸菌感染症】1件1名(O157)の報告がありました。手洗いや食材の十分な加熱等を心がけ予防に努めましょう。詳しくは佐賀県感染症情報センターのホームページを御覧ください。  
<http://kansen.pref.saga.jp/kakotopics/kakotopics/o157.1008/1570705.html>



※棒グラフは佐賀県、折れ線グラフは全国の数値を表しています。

◎各疾患の動向グラフについては佐賀県感染症情報センターのホームページを御覧ください。 <http://www.kansen.pref.saga.jp>

## ◆全国版感染症週報(IDWR) 2014年第49週号(12月1日～12月7日)要点

・ 発生動向総覧	<第49週> RSウイルス感染症の報告数は6,851例と第46週以降増加が続いている/その他最新動向
・ 注目すべき感染症	<今週は該当記事はありません>
・ 感染症関連情報	病原体情報(速報記事、分離・検出情報)/海外感染症情報
・ 速報	<今週は該当記事はありません>
・ 読者のコーナー	<今週は該当記事はありません>

※詳細は国立感染症研究所感染症疫学センターのホームページを御覧ください。

<http://www.nih.go.jp/niid/ja/from-idsc.html>

## ◆全数届出の感染症(佐賀県)

## 別紙参照

## ◆佐賀県感染症発生動向調査

〔定点報告:五類感染症(週報分)〕

平成26年第51週

平成26年12月15日(月)～平成26年12月21日(日)

定点種別 (定点数)	管轄保健福祉 事務所 病名	佐賀中部	鳥栖	唐津	伊万里	杵藤	計	前週	全国 (第50週)	
インフルエンザ (39)	インフルエンザ (鳥インフルエンザを除く)	58 4.46	36 7.20	5 0.71	18 3.60	46 5.11	163 4.18	92 2.36	36,455	7.38
小児科 (23)	RSウイルス感染症	3 0.38	5 1.67	6 1.50	4 1.33	5 1.00	23 1.00	11 0.48	8,180	2.59
	咽頭結膜熱	3 0.38	2 0.67	4 1.00	5 1.67	3 0.60	17 0.74	13 0.57	2,089	0.66
	A群溶血性レンサ球菌咽頭炎	9 1.13	23 7.67	9 2.25	10 3.33	16 3.20	67 2.91	66 2.87	9,419	2.99
	感染性胃腸炎	98 12.25	84 28.00	34 8.50	34 11.33	82 16.40	332 14.43	385 16.74	34,074	10.80
	水痘	9 1.13	8 2.67	10 2.50	1 0.33	5 1.00	33 1.43	32 1.39	3,935	1.25
	手足口病	4 0.50	1 0.33	25 6.25	4 1.33	4 0.80	38 1.65	29 1.26	2,468	0.78
	伝染性紅斑			3 0.75		4 0.80	7 0.30	12 0.52	1,320	0.42
	突発性発しん	3 0.38	7 2.33	3 0.75		2 0.40	15 0.65	16 0.70	1,500	0.48
	百日咳	2 0.25					2 0.09		32	0.01
	ヘルパンギーナ					1 0.20	1 0.04	5 0.22	209	0.07
	流行性耳下腺炎	2 0.25	3 1.00	1 0.25	32 10.67	3 0.60	41 1.78	28 1.22	951	0.30
眼科 (4)	急性出血性結膜炎								9	0.01
	流行性角結膜炎							2 0.50	408	0.60
基幹 (6)	細菌性髄膜炎							1 0.17	11	0.02
	無菌性髄膜炎								13	0.03
	マイコプラズマ肺炎	1 0.50					1 0.17	1 0.17	158	0.33
	クラミジア肺炎 (オウム病を除く)								8	0.02
	感染性胃腸炎 (ロタウイルスに限る)							5 0.83	38	0.08

※インフルエンザは、小児科定点+内科定点。

※細字は定点当たり患者数

◆佐賀県感染症発生動向調査(定点報告:五類感染症)

平成26年第51週 平成26年12月15日(月)～平成26年12月21日(日)

インフルエンザ 定点	インフルエ ンザ(鳥イ ンフルエン ザを除く)	小児科 定点	RSウイル ス感染症	咽頭結膜 熱	A群溶血 性レンサ 球菌咽頭 炎	感染性胃 腸炎	水痘	手足口病	伝染性紅 斑	突発性発 しん	百日咳	ヘルパン ギーナ	流行性耳 下腺炎	眼科・基幹 定点	急性出血 性結膜炎	流行性角 結膜炎	細菌性髄 膜炎	無菌性髄 膜炎	マイコプラ ズマ肺炎	クラミジア 肺炎(オウ ム病を除 く)	感染性 胃腸炎 (ロタウイル スに限る)	
0～5ヶ月		0～5ヶ月	1			1	3							0～5ヶ月								
6～11ヶ月	1	6～11ヶ月	7			23		3		7				6～11ヶ月								
1歳	6	1歳	6	5	1	67	5	9	1	8				1歳								
2歳	4	2歳	5	6	3	50	2	16	1			1		2歳								
3歳	2	3歳	3	2	9	30	7	3	1					3歳								
4歳	5	4歳	1	1	10	17	3	4	3					4歳								
5歳	10	5歳				9	23	7	1					5歳								
6歳	5	6歳		3		8	26	2		1				6歳								
7歳	12	7歳				4	20		1					7歳								
8歳	6	8歳				11	6	2						8歳								
9歳	7	9歳				8	8							9歳								
10歳～14歳	44	10歳～14歳				4	31	2	1					10歳～14歳						1		
15歳～19歳	12	15歳～19歳					9							15歳～19歳								
20歳～29歳	6	20歳以上					21						2	20歳～29歳								
30歳～39歳	15													30歳～39歳								
40歳～49歳	8													40歳～49歳								
50歳～59歳	6													50歳～59歳								
60歳～69歳	1													60歳～69歳								
70歳～79歳	5													70歳以上								
80歳以上	8																					
合計	163	合計	23	17	67	332	33	38	7	15	2	1	41	合計						1		
前期計	92	前期計	11	13	66	385	32	29	12	16		5	28	前期計		2	1		1		5	
当期間/前	1.77	当期間/前	2.09	1.31	1.02	0.86	1.03	1.31	0.58	0.94	***	0.2	1.46	当期間/前	***			***	1	***		
増減数	71	増減数	12	4	1	-53	1	9	-5	-1	2	-4	13	増減数		-2	-1				-5	

\*\*\*は前期計が"0"のとき



## 佐賀県感染症発生動向調査週報

<http://www.kansen.pref.saga.jp>

佐賀県感染症情報センター

◆全数届出の感染症(佐賀県)

平成26年第**51**週

平成26年12月15日(月)～平成26年12月21日(日)

疾病名	結核 (二類感染症)	
患者 (住所又は所在地)	1名:80歳代女性 (佐賀中部保健福祉事務所管内)	1名:60歳代男性 (鳥栖保健福祉事務所管内)
感染原因・感染経路	不明	
無症状病原体保有者	1名	
平成26年届出累計	165名(今週3名)	
平成25年	同期累計	200名
	届出累計	202名

疾病名	腸管出血性大腸菌感染症 (三類感染症:O157)	レジオネラ症 *1 (四類感染症)
患者 (住所又は所在地)	1名 :20歳代女性 (佐賀中部保健福祉事務所管内)	1名:70歳代男性 (佐賀中部保健福祉事務所管内)
感染原因・感染経路	不明	不明
無症状病原体保有者	0名	0名
平成26年届出累計	54名(今週1名)	8名(今週1名)
平成25年	同期累計	68名
	届出累計	69名

\*1 レジオネラ症について詳しくは、国立感染症研究所のホームページを御覧ください。

<http://www.nih.go.jp/niid/ja/encyclopedia/392-encyclopedia/530-legionella.html>