

# 佐賀県感染症発生動向調査週報

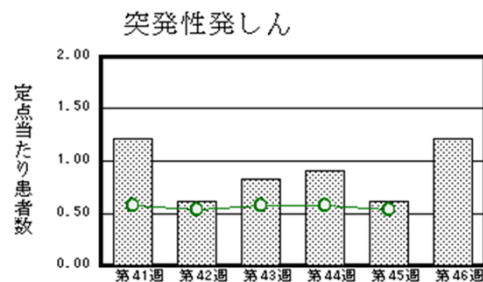
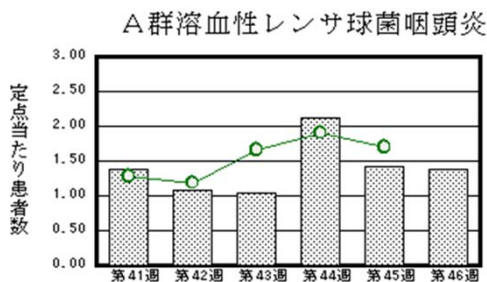
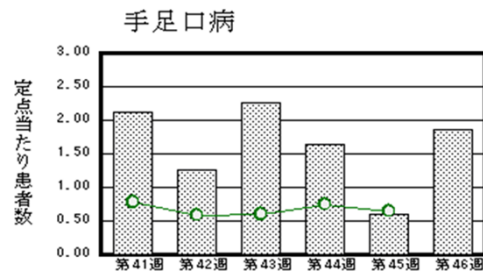
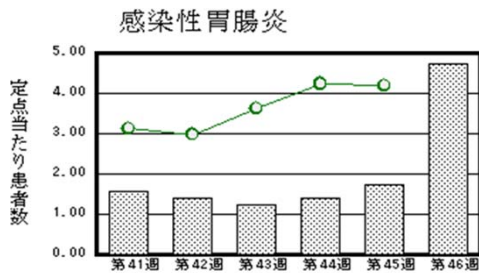
平成26年第46週 平成26年11月10日(月)～平成26年11月16日(日)

<http://www.kansen.pref.saga.jp>

佐賀県感染症情報センター

## ◆注目疾患の動向

- 【報告数の多い疾患】① 感染性胃腸炎(109名) ② 手足口病(43名)  
 ③ A群溶血性レンサ球菌咽頭炎(32名) ④ 流行性耳下腺炎(28名)、突発性発しん(28名)
- 【感染性胃腸炎】患者報告数は増加(40名→109名)し、定点当たりの患者報告数は4.74となりました。これから本格的な流行の時期となります。手洗いや食材の十分な加熱等を心がけ予防に努めましょう。詳しくは佐賀県感染症情報センターのホームページを御覧ください。  
<http://kansen.pref.saga.jp/kakotopics/kakotopics/kansennseihp0912/tem.html>
- 【手足口病】患者報告数は増加(14名→43名)し、定点当たりの患者報告数は1.87となりました。特に唐津保健福祉事務所管内で多く報告されています。手洗いの励行で感染予防に努めましょう。詳しくは佐賀県感染症情報センターのホームページを御覧ください。  
<http://kansen.pref.saga.jp/kakotopics/kakotopics/teasikutibyoutopicst.html>
- 【A群溶血性レンサ球菌咽頭炎】患者報告数は、横ばい(33名→32名)、定点当たりの患者報告数は1.39となりました。全国的には過去5年間に比べて、多い状況が続いています。手洗いの励行で感染予防に努めましょう。詳しくは佐賀県感染症情報センターのホームページを御覧ください。  
<http://kansen.pref.saga.jp/kakotopics/kakotopics/a-streptococcus/index.html>



※棒グラフは佐賀県、折れ線グラフは全国の数値を表しています。

◎各疾患の動向グラフについては佐賀県感染症情報センターのホームページを御覧ください。 <http://www.kansen.pref.saga.jp>

## ◆全国版感染症週報(IDWR) 2014年第44週号(10月27日～11月2日)要点

・ 発生動向総覧	<第44週> 咽頭結膜熱の定点当たり報告数は2週連続で増加し、過去5年間の同時期と比較してやや多い/その他最新動向
・ 注目すべき感染症	<今週は該当記事はありません>
・ 感染症関連情報	病原体情報(分離・検出情報)/海外感染症情報/その他
・ 速報	<今週は該当記事はありません>
・ 読者のコーナー	<今週は該当記事はありません>

※詳細は国立感染症研究所感染症疫学センターのホームページを御覧ください。

<http://www.nih.go.jp/niid/ja/from-idsc.html>

# 佐賀県感染症発生動向調査週報

http://www.kansen.pref.saga.jp

佐賀県感染症情報センター

## ◆全数届出の感染症(佐賀県)

疾病名	結核 (二類感染症)	つつが虫病 *2 (四類感染症)	アメーバ赤痢 *3 (五類感染症)
患者 (住所又は所在地)	1名:60歳代女性 (佐賀中部保健福祉事務所管内)	1名:60歳代女性 (杵藤保健福祉事務所管内)	1名:40歳代男性 ( — )
感染原因・感染経路	不明	動物・蚊・昆虫等からの感染	経口感染
無症状病原体保有者	0名	0名	
平成26年届出累計	151名 *1(今週1名)	1名(今週1名)	5名(今週1名)
平成25年	同期累計	177名	3名
	届出累計	202名	4名

\*1 第45週に届出があった1名が取消となったため、累計が減っています。

\*2 つつが虫病について詳しくは、国立感染症研究所のホームページをご覧ください。

<http://www.nih.go.jp/niid/ja/kansenohanashi/436-tsutsugamushi.html>

\*3 アメーバ赤痢について詳しくは、国立感染症研究所のホームページをご覧ください。

<http://www.nih.go.jp/niid/ja/kansenohanashi/315-amoeba-intro.html>

## ◆佐賀県感染症発生動向調査

[定点報告:五類感染症(週報分)]

平成26年第**46**週

平成26年11月10日(月)～平成26年11月16日(日)

定点種別 (定点数)	管轄保健福祉 事務所 病名	佐賀中部	鳥栖	唐津	伊万里	杵藤	計	前週	全国 (第45週)	
インフルエンザ (39)	インフルエンザ (鳥インフルエンザを除く)	2 0.15	2 0.40			1 0.11	5 0.13	1 0.03	1,098	0.22
小児科 (23)	RSウイルス感染症	2 0.25	2 0.67		1 0.33	6 1.20	11 0.48	17 0.74	3,343	1.06
	咽頭結膜熱	2 0.25		6 1.50	6 2.00		14 0.61	7 0.30	1,223	0.39
	A群溶血性レンサ球菌咽頭炎	7 0.88	5 1.67	10 2.50	5 1.67	5 1.00	32 1.39	33 1.43	5,346	1.70
	感染性胃腸炎	17 2.13	39 13.00	26 6.50	8 2.67	19 3.80	109 4.74	40 1.74	13,159	4.19
	水痘	9 1.13	2 0.67	5 1.25		8 1.60	24 1.04	22 0.96	3,042	0.97
	手足口病	7 0.88	3 1.00	22 5.50	2 0.67	9 1.80	43 1.87	14 0.61	2,039	0.65
	伝染性紅斑					1 0.20	1 0.04		608	0.19
	突発性発しん	2 0.25	12 4.00	6 1.50	4 1.33	4 0.80	28 1.22	14 0.61	1,672	0.53
	百日咳								37	0.01
	ヘルパンギーナ		3 1.00				4 0.80	7 0.30	2 0.09	396
流行性耳下腺炎	5 0.63	1 0.33			20 6.67	2 0.40	28 1.22	22 0.96	880	0.28
眼科 (4)	急性出血性結膜炎								3	0.00
	流行性角結膜炎							1 0.25	292	0.43
基幹 (6)	細菌性髄膜炎								5	0.01
	無菌性髄膜炎	1 0.50					1 0.17		11	0.02
	マイコプラズマ肺炎								130	0.27
	クラミジア肺炎 (オウム病を除く)								11	0.02
	感染性胃腸炎 (ロタウイルスに限る)								6	0.01

※インフルエンザは、小児科定点+内科定点。

※細字は定点当たり患者数

◆佐賀県感染症発生動向調査(定点報告:五類感染症)

平成26年第46週 平成26年11月10日(月)～平成26年11月16日(日)

インフルエンザ 定点	インフルエ ンザ(鳥イ ンフルエン ザを除く)	小児科 定点	RSウイル ス感染症	咽頭結膜 熱	A群溶血 性レンサ 球菌咽頭 炎	感染性胃 腸炎	水痘	手足口病	伝染性紅 斑	突発性発 しん	百日咳	ヘルパン ギーナ	流行性耳 下腺炎	眼科・基幹 定点	急性出血 性結膜炎	流行性角 結膜炎	細菌性髄 膜炎	無菌性髄 膜炎	マイコプラ ズマ肺炎	クラミジア 肺炎(オウ ム病を除 く)	感染性 胃腸炎 (ロタウイル スに限る)	
0～5ヶ月		0～5ヶ月	4							1				0～5ヶ月								
6～11ヶ月		6～11ヶ月	1	3		9	1	6		13		1		6～11ヶ月								
1歳	1	1歳	3	7	1	28	7	13	1	13		3	2	1歳								
2歳		2歳	1	1	3	20	7	12		1		2	2	2歳								
3歳		3歳	2	1	6	12	2	7					4	3歳								
4歳		4歳		1	2	6	3	3				1	3	4歳								
5歳		5歳			2	6	3						8	5歳								
6歳		6歳		1	8	6		1					3	6歳								
7歳		7歳			4	4								7歳								
8歳		8歳			4	2							1	8歳								
9歳		9歳			1	2							1	9歳								
10歳～14歳		10歳～14歳				2		1					4	10歳～14歳								
15歳～19歳	1	15歳～19歳				6								15歳～19歳								
20歳～29歳	1	20歳以上			1	6	1							20歳～29歳								
30歳～39歳	2													30歳～39歳								
40歳～49歳														40歳～49歳								
50歳～59歳														50歳～59歳								
60歳～69歳														60歳～69歳				1				
70歳～79歳														70歳以上								
80歳以上																						
合計	5	合計	11	14	32	109	24	43	1	28		7	28	合計				1				
前期計	1	前期計	17	7	33	40	22	14		14		2	22	前期計		1						
当期間/前	5.00	当期間/前	0.65	2	0.97	2.73	1.09	3.07	***	2	***	3.5	1.27	当期間/前	***		***	***	***	***	***	***
増減数	4	増減数	-6	7	-1	69	2	29	1	14		5	6	増減数		-1		1				

\*\*\*は前期計が"0"のとき

