

佐賀県感染症発生動向調査週報

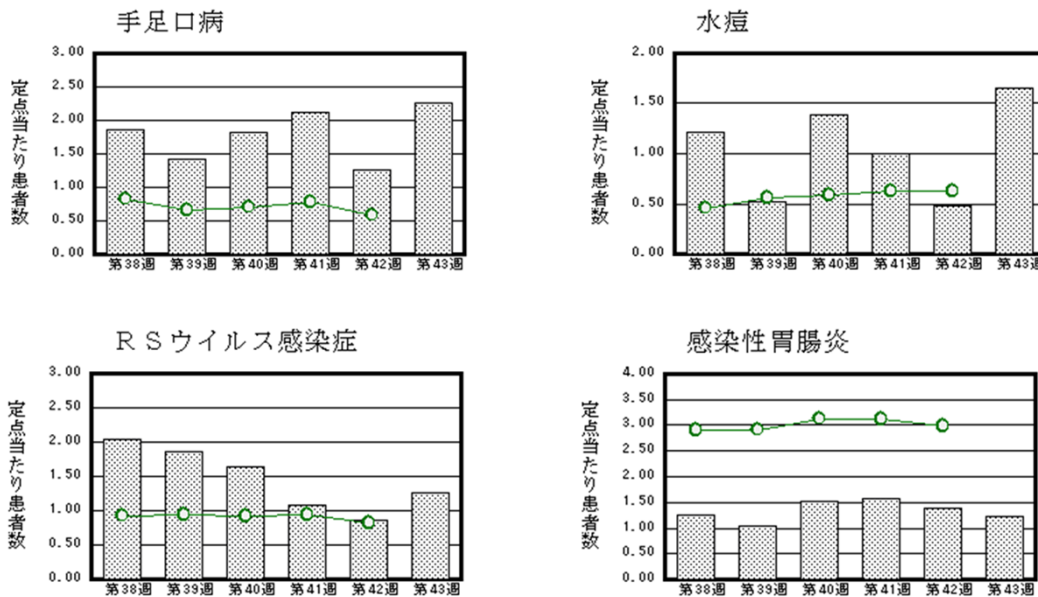
平成26年第43週 平成26年10月20日(月)～平成26年10月26日(日)

<http://www.kansen.pref.saga.jp>

佐賀県感染症情報センター

◆注目疾患の動向

- 【報告数の多い疾患】① 手足口病(52名) ② 水痘(38名) ③ RSウイルス感染症(29名)
 ④ 感染性胃腸炎(28名) ⑤ 流行性耳下腺炎(25名)
- 【腸管出血性大腸菌感染症】1件2名(O103)の報告がありました。腸管出血性大腸菌は、二次感染(感染者から他の人へ感染すること)や汚染された食品などで感染することから、手洗いや食材の十分な加熱等を心がけ予防に努めましょう。詳しくは佐賀県感染症情報センターのホームページを御覧ください。
<http://kansen.pref.saga.jp/kakotopics/kakotopics/o157.1008/1570705.html>
- 【手足口病】患者報告数は増加(29名→52名)し、定点当たりの患者報告数は2.26となりました。特に唐津保健福祉事務所管内で多く報告されています。手洗いの励行で感染予防に努めましょう。詳しくは佐賀県感染症情報センターのホームページを御覧ください。
<http://kansen.pref.saga.jp/kakotopics/kakotopics/teasikutibyoutopicst.html>
- 【水痘】患者報告数は増加(11名→38名)し、定点当たりの患者報告数は1.65となりました。全国と比較して多い状況です。詳しくは佐賀県感染症情報センターのホームページを御覧ください。なお、水痘の予防接種は本年10月1日より定期予防接種化されましたので、接種対象者は速やかに接種しましょう。詳しくはお住まいの市町にお尋ねください。
<http://kansen.pref.saga.jp/kakotopics/kakotopics/suitou1106/suitou.html>



※棒グラフは佐賀県、折れ線グラフは全国の数値を表しています。

◎各疾患の動向グラフについては佐賀県感染症情報センターのホームページを御覧ください。 <http://www.kansen.pref.saga.jp>

◆全国版感染症週報 (IDWR) 2014年第41週号(10月6日～10月12日) 要点

・ 発生動向総覧	<第41週> A群溶血性レンサ球菌咽頭炎の定点当たり報告数は3週連続で増加し、過去5年間の同時期と比較してかなり多い/その他最新動向
・ 注目すべき感染症	<今週は該当記事はありません>
・ 感染症関連情報	病原体情報(速報記事、分離・検出情報)/海外感染症情報
・ 速報	<今週は該当記事はありません>
・ 読者のコーナー	<今週は該当記事はありません>

※詳細は国立感染症研究所感染症疫学センターのホームページを御覧ください。

<http://www.nih.go.jp/niid/ja/from-idsc.html>

◆全数届出の感染症(佐賀県)

別紙参照

◆佐賀県感染症発生動向調査

〔定点報告:五類感染症(週報分)〕

平成26年第43週

平成26年10月20日(月)～平成26年10月26日(日)

定点種別 (定点数)	管轄保健福祉 事務所 病名	佐賀中部	鳥栖	唐津	伊万里	杵藤	計	前週	全国 (第42週)	
インフルエンザ (39)	インフルエンザ (鳥インフルエンザを除く)				2 0.40	1 0.11	3 0.08		213 0.04	
小児科 (23)	RSウイルス感染症	9 1.13	7 2.33	6 1.50	4 1.33	3 0.60	29 1.26	20 0.87	2,590 0.82	
	咽頭結膜熱			1 0.25	4 1.33		5 0.22	9 0.39	791 0.25	
	A群溶血性レンサ球菌咽頭炎	3 0.38	1 0.33	3 0.75	9 3.00	8 1.60	24 1.04	25 1.09	3,736 1.19	
	感染性胃腸炎	7 0.88	11 3.67	2 0.50	2 0.67	6 1.20	28 1.22	32 1.39	9,362 2.98	
	水痘	21 2.63	3 1.00	11 2.75		3 0.60	38 1.65	11 0.48	1,991 0.63	
	手足口病	14 1.75	1 0.33	22 5.50	1 0.33	14 2.80	52 2.26	29 1.26	1,843 0.59	
	伝染性紅斑				1 0.33		1 0.04	2 0.09	454 0.14	
	突発性発しん	2 0.25	11 3.67	2 0.50	1 0.33	3 0.60	19 0.83	14 0.61	1,676 0.53	
	百日咳					1 0.20	1 0.04		34 0.01	
	ヘルパンギーナ	1 0.13	3 1.00		6 2.00		10 0.43	7 0.30	713 0.23	
	流行性耳下腺炎	4 0.50	1 0.33	1 0.25	19 6.33		25 1.09	16 0.70	882 0.28	
眼科 (4)	急性出血性結膜炎								6 0.01	
	流行性角結膜炎	1 0.50					1 0.25		354 0.52	
基幹 (6)	細菌性髄膜炎								12 0.03	
	無菌性髄膜炎	1 0.50					1 0.17	1 0.17	8 0.02	
	マイコプラズマ肺炎							2 0.33	138 0.29	
	クラミジア肺炎 (オウム病を除く)								5 0.01	
	感染性胃腸炎 (ロタウイルスに限る)								6 0.01	

※インフルエンザは、小児科定点+内科定点。

※細字は定点当たり患者数

◆佐賀県感染症発生動向調査(定点報告:五類感染症)

平成26年第43週 平成26年10月20日(月)～平成26年10月26日(日)

インフルエンザ 定点	インフルエ ンザ(鳥イ ンフルエン ザを除く)	小児科 定点	RSウイル ス感染症	咽頭結膜 熱	A群溶血 性レンサ 球菌咽頭 炎	感染性胃 腸炎	水痘	手足口病	伝染性紅 斑	突発性発 しん	百日咳	ヘルパン ギーナ	流行性耳 下腺炎	眼科・基幹 定点	急性出血 性結膜炎	流行性角 結膜炎	細菌性髄 膜炎	無菌性髄 膜炎	マイコプラ ズマ肺炎	クラミジア 肺炎(オウ ム病を除 く)	感染性 胃腸炎 (ロタウイル スに限る)	
0～5ヶ月		0～5ヶ月	5			1	1			1		1		0～5ヶ月								
6～11ヶ月		6～11ヶ月	1			5	3	4		7		2		6～11ヶ月								
1歳		1歳	14	2		8	11	15	1	8		6	2	1歳								
2歳		2歳	8			3	11	17		3			4	2歳								
3歳	2	3歳		2		2	5	8					7	3歳								
4歳	1	4歳	1	1	3	3	1	1				1	3	4歳								
5歳		5歳			5	1	4	4					1	5歳								
6歳		6歳				1	1						2	6歳								
7歳		7歳			3	1							1	7歳								
8歳		8歳			5			2			1		2	8歳				1				
9歳		9歳			1									9歳		1						
10歳～14歳		10歳～14歳			5	1	1						3	10歳～14歳								
15歳～19歳		15歳～19歳			1									15歳～19歳								
20歳～29歳		20歳以上			1	2		1						20歳～29歳								
30歳～39歳														30歳～39歳								
40歳～49歳														40歳～49歳								
50歳～59歳														50歳～59歳								
60歳～69歳														60歳～69歳								
70歳～79歳														70歳以上								
80歳以上																						
合計	3	合計	29	5	24	28	38	52	1	19	1	10	25	合計		1		1				
前期計		前期計	20	9	25	32	11	29	2	14		7	16	前期計				1	2			
当期間/前	***	当期間/前	1.45	0.56	0.96	0.88	3.45	1.79	0.5	1.36	***	1.43	1.56	当期間/前	***	***	***	1		***	***	
増減数	3	増減数	9	-4	-1	-4	27	23	-1	5	1	3	9	増減数		1			-2			

***は前期計が"0"のとき

佐賀県感染症発生動向調査週報

<http://www.kansen.pref.saga.jp>

佐賀県感染症情報センター

◆全数届出の感染症(佐賀県)

平成26年第**43**週

平成26年10月20日(月)～平成26年10月26日(日)

疾病名	結核 (二類感染症)		
患者 (住所又は所在地)	1名:80歳代男性 (佐賀中部保健福祉事務所管内)	1名:90歳代男性 (鳥栖保健福祉事務所管内)	1名:20歳代女性 (杵藤保健福祉事務所管内)
感染原因・感染経路	不明		
無症状病原体保有者	0名		
平成26年届出累計	145名(今週3名)		
平成25年	同期累計	172名	
	届出累計	202名	

疾病名	腸管出血性大腸菌 (三類感染症:O103)	アメーバ赤痢 *2 (五類感染症)
患者 (住所又は所在地)	1名:園児男児 *1 (杵藤保健福祉事務所管内)	1名:60歳代男性 (—)
感染原因・感染経路	不明	性行為感染(異性間性的接触)
無症状病原体保有者	1名 *1	
平成26年届出累計	48名(今週2名)	4名(今週1名)
平成25年	同期累計	65名
	届出累計	69名

*1 同居家族です。

*2 アメーバ赤痢について詳しくは、国立感染症研究所の「アメーバ赤痢とは」を御覧ください。

<http://www.nih.go.jp/niid/ja/encyclopedia/392-encyclopedia/315-amoeba-intro.html>