

佐賀県感染症発生動向調査週報

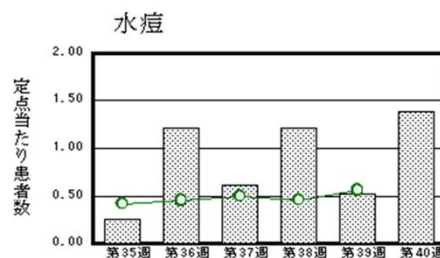
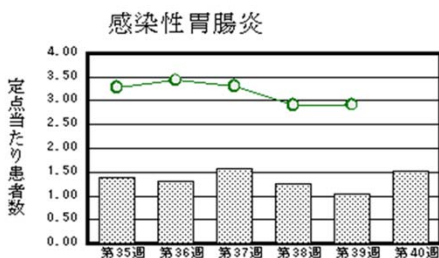
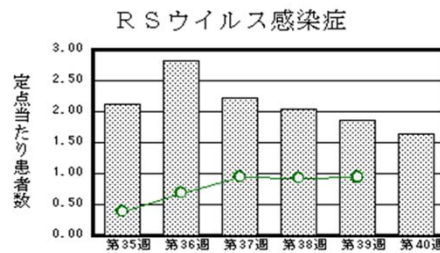
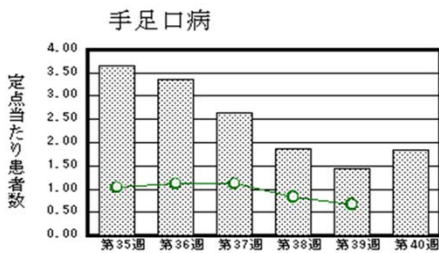
平成26年第40週 平成26年9月29日(月)～平成26年10月5日(日)

<http://www.kansen.pref.saga.jp>

佐賀県感染症情報センター

◆注目疾患の動向

- 【報告数の多い疾患】① 手足口病(42名) ② RSウイルス感染症(38名) ③ 感染性胃腸炎(35名)
 ④ 水痘(32名)、突発性発しん(32名)
- 【手足口病】患者報告数はやや増加(33名→42名)し、定点当たりの患者報告数は1.83となりました。全国と比較して多い状況が続いています。手洗いの励行で感染予防に努めましょう。詳しくは佐賀県感染症情報センターのホームページを御覧ください。
<http://kansen.pref.saga.jp/kakotopics/kakotopics/teasikutibyoutopicst.html>
- 【RSウイルス感染症】患者報告数は減少傾向(43名→38名)で、定点当たりの患者報告数は1.65となりましたが、全国と比較して多い状況が続いています。手洗いの励行で感染予防に努めましょう。詳しくは佐賀県感染症情報センターのホームページを御覧ください。
<http://kansen.pref.saga.jp/kakotopics/RSvirus1009/index.html>
- 【インフルエンザ】医療機関より衛生薬業センターへ提供された検体から、インフルエンザウイルスA(H3)香港型が検出されました。これから本格的な流行の時期を迎えますので、日ごろから十分な睡眠とバランスのよい食事を心がけ、咳の症状があるときはマスクを着用するなど、感染拡大防止に努めましょう。



※棒グラフは佐賀県、折れ線グラフは全国の数値を表しています。

◎各疾患の動向グラフについては佐賀県感染症情報センターのホームページを御覧ください。 <http://www.kansen.pref.saga.jp>

◆全国版感染症週報(IDWR) 2014年第38週号(9月15日～9月21日)要点

・ 発生動向総覧	<第38週> A群溶血性レンサ球菌咽頭炎の定点当たり報告数は減少したが、過去5年間の同時期と比較してやや多い/その他最新動向
・ 注目すべき感染症	<腸チフスー国外渡航歴のない感染者の増加(2014年第34週以降)> これまでの腸チフス症例は海外での感染が主であったが、2013年以降、国内感染例の増加がみられている
・ 感染症関連情報	病原体情報(速報記事、分離・検出情報)/海外感染症情報
・ 速報	<今週は該当記事はありません>
・ 読者のコーナー	<今週は該当記事はありません>

※詳細は国立感染症研究所感染症疫学センターのホームページを御覧ください。

<http://www.nih.go.jp/niid/ja/from-idsc.html>

佐賀県感染症発生動向調査週報

http://www.kansen.pref.saga.jp

佐賀県感染症情報センター

◆全数届出の感染症(佐賀県)

疾病名		結核 (二類感染症)			
患者 (住所又は所在地)	1名:60歳代女性 <small>(佐賀中部保健福祉事務所管内)</small>	1名:70歳代女性 <small>(唐津保健福祉事務所管内)</small>	1名:80歳代女性 <small>(伊万里保健福祉事務所管内)</small>	1名:70歳代男性 <small>(杵藤保健福祉事務所管内)</small>	
無症状病原体保有者	1名				
感染原因・感染経路	不明				
平成26年届出累計	135名(今週 5名)				
平成25年	同期累計	162名			
	届出累計	202名			

◆佐賀県感染症発生動向調査

[定点報告:五類感染症(週報分)]

平成26年第**40**週

平成26年9月29日(月)～平成26年10月5日(日)

定点種別 (定点数)	管轄保健福祉 事務所 病名	佐賀中部	鳥栖	唐津	伊万里	杵藤	計	前週	全国 (第39週)
		インフルエンザ (39)	インフルエンザ (鳥インフルエンザを除く)		1 0.20				1 0.03
小児科 (23)	RSウイルス感染症	4 0.50	17 5.67	6 1.50	2 0.67	9 1.80	38 1.65	43 1.87	2,942 0.94
	咽頭結膜熱		1 0.33	3 0.75	1 0.33		5 0.22	3 0.13	852 0.27
	A群溶血性レンサ球菌咽頭炎	2 0.25	5 1.67	3 0.75	10 3.33	5 1.00	25 1.09	23 1.00	3,740 1.19
	感染性胃腸炎	15 1.88	6 2.00		2 0.67	12 2.40	35 1.52	24 1.04	9,154 2.92
	水痘	9 1.13	2 0.67	17 4.25	1 0.33	3 0.60	32 1.39	12 0.52	1,764 0.56
	手足口病	8 1.00	4 1.33	10 2.50	5 1.67	15 3.00	42 1.83	33 1.43	2,079 0.66
	伝染性紅斑					1 0.20	1 0.04	5 0.22	475 0.15
	突発性発しん	8 1.00	13 4.33	5 1.25	3 1.00	3 0.60	32 1.39	19 0.83	1,732 0.55
	百日咳					1 0.20	1 0.04		36 0.01
	ヘルパンギーナ	2 0.25	10 3.33		1 0.33	6 1.20	19 0.83	16 0.70	1,976 0.63
	流行性耳下腺炎		3 1.00	5 1.25	8 2.67	1 0.20	17 0.74	18 0.78	924 0.29
眼科 (4)	急性出血性結膜炎								3 0.00
	流行性角結膜炎								326 0.48
基幹 (6)	細菌性髄膜炎								3 0.01
	無菌性髄膜炎								19 0.04
	マイコプラズマ肺炎				2 2.00		2 0.33		134 0.28
	クラミジア肺炎 (オウム病を除く)								7 0.01
	感染性胃腸炎 (ロタウイルスに限る)								2 0.00

※インフルエンザは、小児科定点+内科定点。

※細字は定点当たり患者数

◆佐賀県感染症発生動向調査(定点報告:五類感染症)

平成26年第40週 平成26年9月29日(月)～平成26年10月5日(日)

インフルエンザ 定点	インフル エンザ(鳥イ ンフルエン ザを除く)	小児科 定点	RSウイル ス感染症	咽頭結膜 熱	A群溶血 性レンサ 球菌咽頭 炎	感染性胃 腸炎	水痘	手足口病	伝染性紅 斑	突発性発 しん	百日咳	ヘルパン ギーナ	流行性耳 下腺炎	眼科・基幹 定点	急性出血 性結膜炎	流行性角 結膜炎	細菌性髄 膜炎	無菌性髄 膜炎	マイコプラ ズマ肺炎	クラミジア 肺炎(オウ ム病を除 く)	感染性 胃腸炎 (ロタウイル スに限る)	
0～5ヶ月		0～5ヶ月	4				2			2				0～5ヶ月								
6～11ヶ月		6～11ヶ月	9			12	1	5		10		2		6～11ヶ月								
1歳		1歳	15	3	1	4	6	14		19		4	1	1歳								
2歳		2歳	7	1		3	3	9		1		2	6	2歳								
3歳		3歳			2	1	8	6	1			4	1	3歳								
4歳		4歳	2	1	6	5	6	4				4	4	4歳								
5歳		5歳			1		3	3				1	2	5歳						1		
6歳		6歳			6	1	2	1						6歳						1		
7歳		7歳			2								1	7歳								
8歳		8歳	1		2	1						1	1	8歳								
9歳	1	9歳			3	2						1	1	9歳								
10歳～14歳		10歳～14歳			1	3	1				1			10歳～14歳								
15歳～19歳		15歳～19歳				3								15歳～19歳								
20歳～29歳		20歳以上			1									20歳～29歳								
30歳～39歳														30歳～39歳								
40歳～49歳														40歳～49歳								
50歳～59歳														50歳～59歳								
60歳～69歳														60歳～69歳								
70歳～79歳														70歳以上								
80歳以上																						
合計	1	合計	38	5	25	35	32	42	1	32	1	19	17	合計						2		
前期計	1	前期計	43	3	23	24	12	33	5	19		16	18	前期計								
当期間/前	1.00	当期間/前	0.88	1.67	1.09	1.46	2.67	1.27	0.2	1.68	***	1.19	0.94	当期間/前	***	***	***	***	***	***	***	***
増減数		増減数	-5	2	2	11	20	9	-4	13	1	3	-1	増減数						2		

***は前期計が"0"のとき

