

佐賀県感染症発生動向調査週報

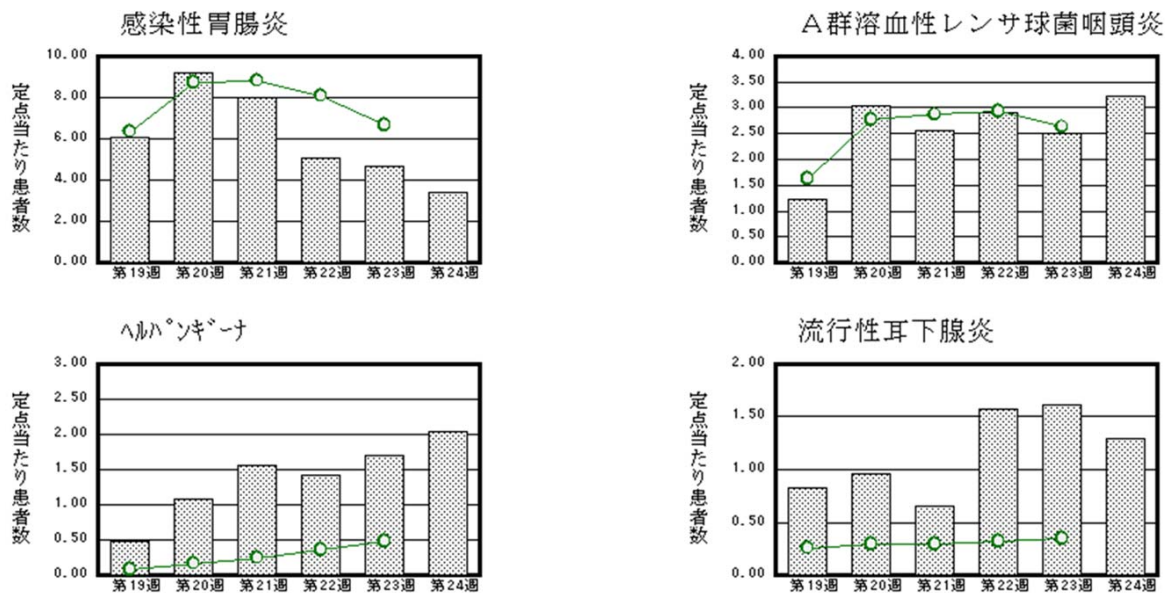
平成26年第24週 平成26年6月9日(月)～平成26年6月15日(日)

<http://www.kansen.pref.saga.jp>

佐賀県感染症情報センター

◆注目疾患の動向

- 【報告数の多い疾患】① 感染性胃腸炎(79名) ② A群溶血性レンサ球菌咽頭炎(74名)
 ③ ヘルパンギーナ(47名) ④ 流行性耳下腺炎(30名)及び突発性発しん(30名)
- 【腸管出血性大腸菌】2件2名(O157・O111)の報告がありました。腸管出血性大腸菌感染症の発生が続いています。手洗いや食材の十分な加熱等を心がけ予防に努めましょう。詳しくは佐賀県感染症情報センターのホームページを御覧ください。<http://kansen.pref.saga.jp/kakotopics/kakotopics/o157.1008/1570705.html>
- 【感染性胃腸炎】患者報告数は減少(107名→79名)し、定点当たりの患者報告数は3.43となりました。手洗いや食材の十分な加熱等を心がけ予防に努めましょう。詳しくは佐賀県感染症情報センターのホームページを御覧ください。<http://www.kansen.pref.saga.jp/kakotopics/kakotopics/kannsennsei0912/tem.html>
- 【A群溶血性レンサ球菌咽頭炎】患者報告数は増加(58名→74名)し、定点当たり3.22となりました。全国的にも過去5年間の同時期と比較してかなり多い状況です。手洗い等の励行で感染予防に努めましょう。詳しくは佐賀県感染症情報センターのホームページを御覧ください。<http://kansen.pref.saga.jp/kakotopics/kakotopics/a-streptococcus/index.html>



※棒グラフは佐賀県、折れ線グラフは全国の数値を表しています。

◎各疾患の動向グラフについては佐賀県感染症情報センターのホームページを御覧ください。<http://www.kansen.pref.saga.jp>

◆全国版感染症週報(IDWR) 2014年第22週号(5月26日～6月1日)要点

・ 発生動向総覧	<第22週> A群溶血性レンサ球菌咽頭炎の定点当たり報告数は3週連続で増加し、過去5年間の同時期と比較してかなり多い/その他最新動向
・ 注目すべき感染症	<A型肝炎の発生動向> 2014年の全国における報告数は第3週以降増加し、第9～10週にピークを形成した後減少したものの、過去4年間の報告数から算定されたベースラインを大きく超える値で推移している
・ 感染症関連情報	病原体情報(速報記事、分離・検出情報)/海外感染症情報/その他
・ 速報	<今週は該当記事はありません>
・ 読者のコーナー	<今週は該当記事はありません>

※詳細は国立感染症研究所感染症疫学センターのホームページを御覧ください。

<http://www.nih.go.jp/niid/ja/from-idsc.html>

◆全数届出の感染症(佐賀県)

別紙参照

◆佐賀県感染症発生動向調査

〔定点報告:五類感染症(週報分)〕

平成26年第24週

平成26年6月9日(月)～平成26年6月15日(日)

定点種別 (定点数)	管轄保健福祉 事務所 病名	佐賀中部	鳥栖	唐津	伊万里	杵藤	計	前週	全国 (第23週)	
インフルエンザ (39)	インフルエンザ (鳥インフルエンザを除く)								835	0.17
小児科 (23)	RSウイルス感染症			1 0.25			1 0.04	1 0.04	252	0.08
	咽頭結膜熱	5 0.63	1 0.33	9 2.25	3 1.00	1 0.20	19 0.83	12 0.52	2,663	0.85
	A群溶血性レンサ球菌咽頭炎	17 2.13	8 2.67	14 3.50	22 7.33	13 2.60	74 3.22	58 2.52	8,269	2.63
	感染性胃腸炎	29 3.63	13 4.33	7 1.75	9 3.00	21 4.20	79 3.43	107 4.65	20,934	6.65
	水痘	6 0.75	3 1.00	7 1.75		3 0.60	19 0.83	29 1.26	4,244	1.35
	手足口病	2 0.25					2 0.09	4 0.17	1,221	0.39
	伝染性紅斑					2 0.40	2 0.09		778	0.25
	突発性発しん	3 0.38	12 4.00	2 0.50	7 2.33	6 1.20	30 1.30	16 0.70	2,189	0.70
	百日咳								73	0.02
	ヘルパンギーナ	13 1.63	9 3.00	1 0.25	12 4.00	12 2.40	47 2.04	39 1.70	1,525	0.48
	流行性耳下腺炎	2 0.25	1 0.33	27 6.75			30 1.30	37 1.61	1,111	0.35
眼科 (4)	急性出血性結膜炎								5	0.01
	流行性角結膜炎	2 1.00					2 0.50	2 0.50	437	0.64
基幹 (6)	細菌性髄膜炎								6	0.01
	無菌性髄膜炎								23	0.05
	マイコプラズマ肺炎							2 0.33	116	0.25
	クラミジア肺炎 (オウム病を除く)								4	0.01
	感染性胃腸炎 (ロタウイルスに限る)								148	0.31

※インフルエンザは、小児科定点+内科定点。

※細字は定点当たり患者数

◆佐賀県感染症発生動向調査(定点報告:五類感染症)

平成26年第24週 平成26年6月9日(月)～平成26年6月15日(日)

インフルエンザ 定点	インフルエ ンザ(鳥イ ンフルエン ザを除く)	小児科 定点	RSウイル ス感染症	咽頭結膜 熱	A群溶血 性レンサ 球菌咽頭 炎	感染性胃 腸炎	水痘	手足口病	伝染性紅 斑	突発性発 しん	百日咳	ヘルパン ギーナ	流行性耳 下腺炎	眼科・基幹 定点	急性出血 性結膜炎	流行性角 結膜炎	細菌性髄 膜炎	無菌性髄 膜炎	マイコプラ ズマ肺炎	クラミジア 肺炎(オウ ム病を除 く)	感染性 胃腸炎 (ロタウイル スに限る)	
0～5ヶ月		0～5ヶ月								4				0～5ヶ月								
6～11ヶ月		6～11ヶ月		2	1	2	1			17		5		6～11ヶ月								
1歳		1歳	1	8	4	11	4			8		12	3	1歳								
2歳		2歳		2	5	11	3		1	1		12	4	2歳								
3歳		3歳		3	8	9	5	2				7	2	3歳								
4歳		4歳		1	11	8	1					3	9	4歳								
5歳		5歳		1	16	10	2					3	9	5歳								
6歳		6歳			10	5						2	2	6歳								
7歳		7歳		2	6	2	2		1			3		7歳								
8歳		8歳			4	2								8歳								
9歳		9歳			2	4	1							9歳								
10歳～14歳		10歳～14歳			5	8							1	10歳～14歳								
15歳～19歳		15歳～19歳			1	2								15歳～19歳								
20歳～29歳		20歳以上			1	5								20歳～29歳								
30歳～39歳														30歳～39歳								
40歳～49歳														40歳～49歳		1						
50歳～59歳														50歳～59歳		1						
60歳～69歳														60歳～69歳								
70歳～79歳														70歳以上								
80歳以上																						
合計		合計	1	19	74	79	19	2	2	30		47	30	合計		2						
前期計		前期計	1	12	58	107	29	4		16		39	37	前期計		2				2		
当期間/前	***	当期間/前	1	1.58	1.28	0.74	0.66	0.5	***	1.88	***	1.21	0.81	当期間/前	***	1	***	***		***	***	
増減数		増減数		7	16	-28	-10	-2	2	14		8	-7	増減数						-2		

***は前期計が"0"のとき

佐賀県感染症発生動向調査週報

http://www.kansen.pref.saga.jp

佐賀県感染症情報センター

◆全数届出の感染症(佐賀県)

平成26年第24週

平成26年6月9日(月)～平成26年6月15日(日)

疾病名		結核 (二類感染症)	
患者 (住所又は所在地)		1名:70歳代女性 (唐津保健福祉事務所管内)	2名:70歳代女性 (杵藤保健福祉事務所管内)
無症状病原体保有者		2名	
感染原因・感染経路		不明	
平成26年届出累計		76名*(今週5名)	
平成25年	同期累計	90名	
	届出累計	202名	

* 第23週に届出のあった1名が取り消されたため累計が減っています。

疾病名		腸管出血性大腸菌 (三類感染症)	
		O157	O111
患者 (住所又は所在地)		1名:幼児男児 (鳥栖保健福祉事務所管内)	1名:小学生低学年男児 (唐津保健福祉事務所管内)
無症状病原体保有者		0名	
感染原因・感染経路		不明	
平成26年届出累計		31名(今週2名)	
平成25年	同期累計	4名	
	届出累計	69名	

疾病名		後天性免疫不全症候群 (五類感染症)
患者 (住所又は所在地)		/
無症状病原体保有者		1名
感染原因・感染経路		性行為感染(同性間性的接触)
平成26年届出累計		2名(今週1名)
平成25年	同期累計	4名
	届出累計	7名