

佐賀県感染症発生動向調査週報

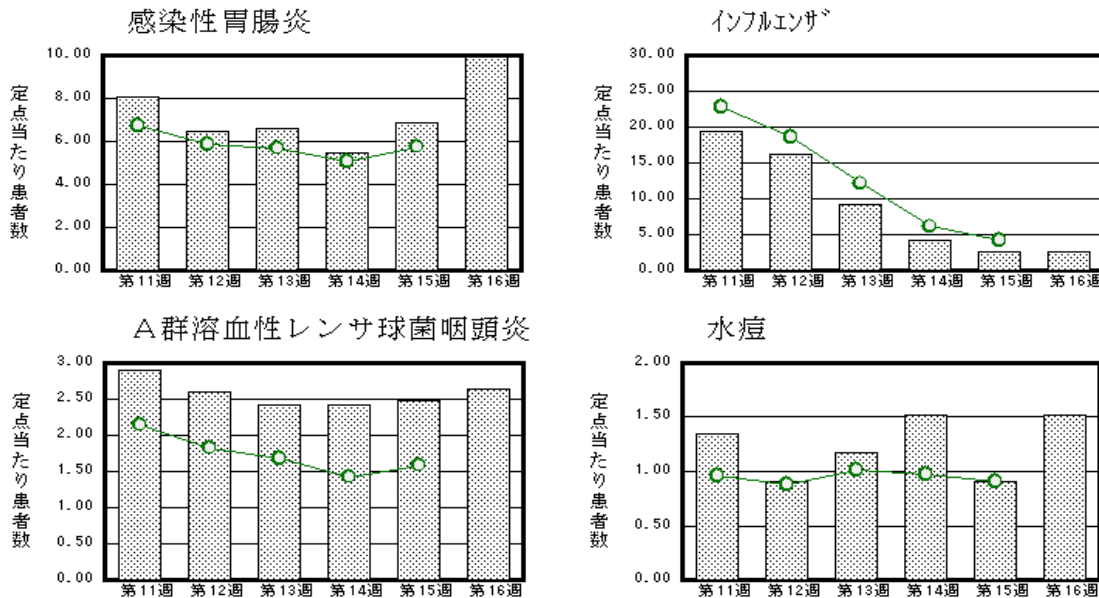
平成26年第16週 平成26年4月14日(月)～平成26年4月20日(日)

<http://www.kansen.pref.saga.jp>

佐賀県感染症情報センター

注目疾患の動向

- 【報告数の多い疾患】 感染性胃腸炎(228名) インフルエンザ(100名)
A群溶血性レンサ球菌咽頭炎(61名) 水痘(35名) 突発性発しん(26名)
- 【感染性胃腸炎】患者報告数は増加し(158名→228名)、定点当たりの患者報告数は9.91となりました。4月21日に公表しました障害者支援施設での感染性胃腸炎の集団発生について、衛生薬業センターで検査したところ、8名(2名は無症状)からサボウイルスが検出されました。サボウイルスの感染拡大防止のためには、ノロウイルスと同様に塩素系消毒液等を使用して、感染者の吐物や下痢便の処理を適切に行なう必要があります。手洗いや食材の十分な加熱等を心がけ予防に努めましょう。詳しくは佐賀県感染症情報センターのホームページを御覧ください。
<http://www.kansen.pref.saga.jp/kakotopics/kakotopics/kansensenseihp0912/tem.html>
- 【腸管出血性大腸菌】1件2名(O26:2名)の報告がありました。これから患者報告数が増加する時期となりますので、手洗いや食材の十分な加熱等を心がけ予防に努めましょう。詳しくは佐賀県感染症情報センターのホームページを御覧ください。
<http://www.kansen.pref.saga.jp/kakotopics/kakotopics/o157.1008/1570705.html>
- 【インフルエンザ】患者報告数は横ばいで(100名→100名:A型19名*、B型80名*、型不明1名)、定点当たりの患者報告数は2.56となりましたが、例年4月後半から5月にかけて再流行しています。日頃からの十分な睡眠、バランスのよい食事、手洗い等の励行で感染の予防に努めましょう。詳しくは佐賀県感染症情報センターのホームページを御覧ください。 *迅速診断キットによる
<http://www.kansen.pref.saga.jp/influenza/influenza.html>



棒グラフは佐賀県、折れ線グラフは全国の数値を表しています。

各疾患の動向グラフについては佐賀県感染症情報センターのホームページを御覧ください。<http://www.kansen.pref.saga.jp>

全国版感染症週報 (IDWR) 2014年第14週号(3月31日～4月6日) 要点

・ 発生動向総覧	< 第14週 > インフルエンザの定点当たり報告数は第10週以降減少が続いている / その他最新動向
・ 注目すべき感染症	< 今週は該当記事はありません >
・ 感染症関連情報	病原体情報(速報記事、分離・検出情報) / 海外感染症情報
・ 速報	< 今週は該当記事はありません >
・ 読者のコーナー	< 今週は該当記事はありません >

詳細は国立感染症研究所感染症疫学センターのホームページを御覧ください。
<http://www.nih.go.jp/niid/ja/from-idsc.html>

佐賀県感染症発生動向調査週報

http://www.kansen.pref.saga.jp

佐賀県感染症情報センター

全数届出の感染症(佐賀県)

疾病名	結核 (二類感染症)	腸管出血性大腸菌 (三類感染症:O26)
患者 (住所又は所在地)	3名(80歳代男性1名、30歳代女性1名、20歳代女性1名) 佐賀中部保健福祉事務所管内	1名(小学生低学年女児) 唐津保健福祉事務所管内
無症状病原体保有者	2名 *1	1名
感染原因・感染経路	不明	不明
平成26年届出累計	49名(今週5名)	4名(今週2名)
平成25年	同期累計	50名
	届出累計	202名
		4名
		69名

*1 1名の診断は第12週です。

佐賀県感染症発生動向調査

(定点報告:五類感染症(週報分))

平成26年第16週

平成26年4月14日(月)～平成26年4月20日(日)

定点種別 (定点数)	管轄保健福祉 事務所 病名	佐賀中部	鳥栖	唐津	伊万里	杵藤	計	前週	全国 (第15週)
		インフルエンザ (39)	22 1.69	6 1.20	26 3.71	13 2.60	33 3.67	100 2.56	100 2.56
小児科 (23)	RSウイルス感染症			4 1.00		1 0.20	5 0.22	3 0.13	513 0.16
	咽頭結膜熱		5 1.67	1 0.25	1 0.33		7 0.30	8 0.35	963 0.31
	A群溶血性レンサ球菌咽頭炎	20 2.50	15 5.00	10 2.50	7 2.33	9 1.80	61 2.65	57 2.48	5,014 1.59
	感染性胃腸炎	58 7.25	102 34.00	14 3.50	8 2.67	46 9.20	228 9.91	158 6.87	18,123 5.76
	水痘	11 1.38	2 0.67	8 2.00	2 0.67	12 2.40	35 1.52	21 0.91	2,876 0.91
	手足口病		1 0.33				1 0.04	2 0.09	364 0.12
	伝染性紅斑				1 0.33	1 0.20	2 0.09		433 0.14
	突発性発しん	1 0.13	8 2.67	7 1.75	6 2.00	4 0.80	26 1.13	24 1.04	1,672 0.53
	百日咳							1 0.04	35 0.01
	ヘルパンギーナ	2 0.25	3 1.00			4 0.80	9 0.39	4 0.17	130 0.04
流行性耳下腺炎		10 3.33	8 2.00			18 0.78	16 0.70	736 0.23	
眼科 (4)	急性出血性結膜炎								10 0.01
	流行性角結膜炎							1 0.25	331 0.48
基幹 (6)	細菌性髄膜炎							1 0.17	6 0.01
	無菌性髄膜炎								17 0.04
	マイコプラズマ肺炎							3 0.50	96 0.20
	クラミジア肺炎 (オウム病を除く)								5 0.01
	感染性胃腸炎 (ロタウイルスに限る)					1 1.00	1 0.17		183 0.39

インフルエンザは、小児科定点 + 内科定点。

細字は定点当たり患者数

佐賀県感染症発生動向調査(定点報告:五類感染症)

平成26年第16週 平成26年4月14日(月)～平成26年4月20日(日)

インフルエンザ 定点	インフル エンザ(鳥イン フルエンザ を除く)	小児科 定点	RSウイル ス感染症	咽頭結膜 熱	A群溶血 性レンサ 球菌咽頭 炎	感染性胃 腸炎	水痘	手足口病	伝染性紅 斑	突発性発 しん	百日咳	ヘルパン ギーナ	流行性耳 下腺炎	眼科・基幹 定点	急性出血 性結膜炎	流行性角 結膜炎	細菌性髄 膜炎	無菌性髄 膜炎	マイコプラ ズマ肺炎	クラミジア 肺炎(オウ ム病を除 く)	感染性 胃腸炎 (ロタウイルス に限る)	
0～5ヶ月		0～5ヶ月	1			2	1			1				0～5ヶ月								
6～11ヶ月	1	6～11ヶ月	1	1		10	6		1	8				6～11ヶ月								
1歳	1	1歳	2	1	1	34	10	1		15		2	1	1歳								1
2歳	7	2歳		2	2	17	9			2		3	5	2歳								
3歳	3	3歳	1	2	10	25	4						3	3歳								
4歳	5	4歳				18	20	2				3	2	4歳								
5歳	3	5歳				14	21	2					1	5歳								
6歳	3	6歳				8	19		1				1	6歳								
7歳	6	7歳				2	31	1					1	7歳								
8歳	10	8歳		1		11						1	1	8歳								
9歳	8	9歳			1	11							1	9歳								
10歳～14歳	18	10歳～14歳			5	18							2	10歳～14歳								
15歳～19歳	7	15歳～19歳				1								15歳～19歳								
20歳～29歳	3	20歳以上				8								20歳～29歳								
30歳～39歳	6													30歳～39歳								
40歳～49歳	8													40歳～49歳								
50歳～59歳	7													50歳～59歳								
60歳～69歳	3													60歳～69歳								
70歳～79歳														70歳以上								
80歳以上	1																					
合計	100	合計	5	7	61	228	35	1	2	26		9	18	合計								1
前期計	100	前期計	3	8	57	158	21	2		24	1	4	16	前期計		1	1			3		
当期間/前	1.00	当期間/前	1.67	0.88	1.07	1.44	1.67	0.5	***	1.08		2.25	1.13	当期間/前	***			***		***	***	***
増減数		増減数	2	-1	4	70	14	-1	2	2	-1	5	2	増減数		-1	-1			-3		1

***は前期計が"0"のとき

