

佐賀県感染症発生動向調査週報

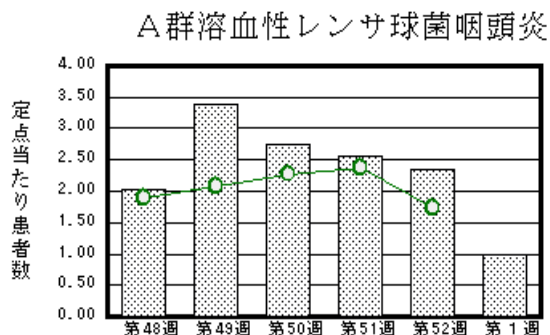
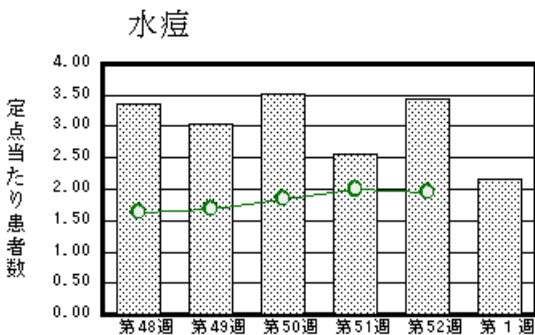
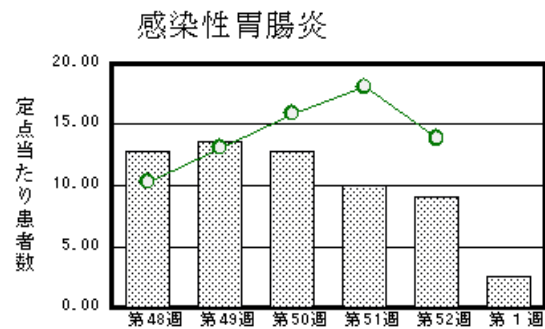
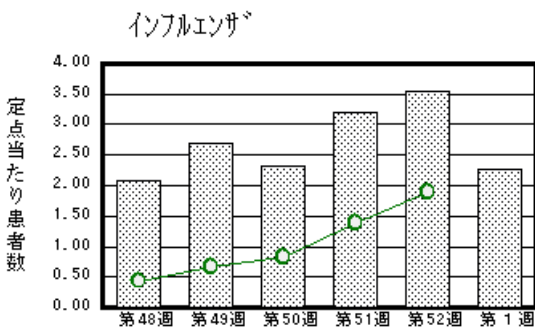
平成26年第1週 平成25年12月30日(月)～平成26年1月5日(日)

<http://www.kansen.pref.saga.jp>

佐賀県感染症情報センター

注目疾患の動向

- 1 【報告数の多い疾患】 インフルエンザ(89名) 感染性胃腸炎(58名) 水痘(50名)
A群溶血性レンサ球菌咽頭炎(23名) R Sウイルス感染症(17名)
- 2 【インフルエンザ】定点医療機関の年末年始の休診もあり、患者報告数は減少し(139名 89名:A型44名*、B型42名*、型別不明3名)、定点当たりの患者報告数は2.28となりました。日頃から十分な睡眠とバランスのよい食事を心がけ、手洗い等の感染予防に努めましょう。詳しくは佐賀県感染症情報センターのホームページを御覧ください。
<http://kansen.pref.saga.jp/influenza/influenza.html> * 迅速診断キットによる
- 3 【感染性胃腸炎】定点医療機関の年末年始の休診もあり、患者報告数は減少し(208名 58名)、定点当たりの患者報告数は2.52となりました。手洗いや食材の十分な加熱等を心がけ予防に努めましょう。詳しくは佐賀県感染症情報センターのホームページを御覧ください。
<http://www.kansen.pref.saga.jp/kakotopics/kakotopics/kansennseihp0912/tem.html>



棒グラフは佐賀県、折れ線グラフは全国の数値を表しています。

各疾患の動向グラフについては佐賀県感染症情報センターのホームページを御覧ください。 <http://www.kansen.pref.saga.jp>

全国版感染症週報 (IDWR) 2013年第51週号は、1月10日(金)発行予定です。

詳細は国立感染症研究所感染症疫学センターのホームページを御覧ください。

<http://www.nih.go.jp/niid/ja/from-idsc.html>

全数届出の感染症(佐賀県)

今週の届出はありません。

佐賀県感染症発生動向調査

[定点報告:五類感染症(週報分)]

平成26年第1週 平成25年12月30日(月)～平成26年1月5日(日)

定点種別 (定点数)	管轄保健福祉 事務所 病名	佐賀中部	鳥栖	唐津	伊万里	杵藤	計	前週	全国 (第52週)
		インフルエンザ (39)	22 1.69	12 2.40	4 0.57	21 4.20	30 3.33	89 2.28	139 3.56
小児科 (23)	RSウイルス感 染症			8 2.00		9 1.80	17 0.74	31 1.35	3,623 1.16
	咽頭結膜熱	1 0.13	1 0.33	1 0.25	2 0.67		5 0.22	57 2.48	2,193 0.70
	A群溶血性レン サ球菌咽頭炎	6 0.75	3 1.00	6 1.50		8 1.60	23 1.00	54 2.35	5,440 1.74
	感染性胃腸炎	10 1.25	21 7.00	5 1.25	12 4.00	10 2.00	58 2.52	208 9.04	43,431 13.86
	水痘	18 2.25	14 4.67	2 0.50	6 2.00	10 2.00	50 2.17	79 3.43	6,151 1.96
	手足口病	2 0.25	1 0.33	1 0.25			4 0.17	24 1.04	757 0.24
	伝染性紅斑							1 0.04	251 0.08
	突発性発しん	1 0.13	4 1.33		2 0.67	2 0.40	9 0.39	13 0.57	1,291 0.41
	百日咳								12 0.00
	ヘルパンギーナ							3 0.13	104 0.03
眼科 (4)	流行性耳下腺炎			5 1.25	1 0.33		6 0.26	12 0.52	708 0.23
	急性出血性結膜炎								5 0.01
基幹 (6)	流行性角結膜炎							1 0.25	445 0.66
	細菌性髄膜炎							1 0.17	5 0.01
	無菌性髄膜炎							1 0.17	19 0.04
	マイコプラズマ肺炎	2 1.00					2 0.33	2 0.33	157 0.33
	クラミジア肺炎 (オウム病を除く)								14 0.03
感染性胃腸炎 (ロタウイルスに限る)	1 0.50					1 0.17		25 0.05	

インフルエンザは、小児科定点 + 内科定点。

細字は定点当たり患者数

佐賀県感染症発生動向調査(定点報告:五類感染症)

平成26年第1週 平成25年12月30日(月)～平成26年1月5日(日)

インフルエンザ 定点	インフルエ ンザ(鳥イン フルエンザ を除く)	小児科 定点	RSウイル ス感染症	咽頭結膜 熱	A群溶血 性レンサ 球菌咽頭 炎	感染性胃 腸炎	水痘	手足口病	伝染性紅 斑	突発性発 しん	百日咳	ヘルパン ギーナ	流行性耳 下腺炎	眼科・基幹 定点	急性出血 性結膜炎	流行性角 結膜炎	細菌性髄 膜炎	無菌性髄 膜炎	マイコプラ ズマ肺炎	クラミジア 肺炎(オウ ム病を除 く)	感染性 胃腸炎 (ロタウイルス に限る)	
0～5ヶ月	3	0～5ヶ月	4			1								0～5ヶ月								1
6～11ヶ月	1	6～11ヶ月	6			6	1			3				6～11ヶ月								
1歳	4	1歳	2	2		11	9	3		6				1歳								
2歳	3	2歳	4		1	10	12	1					2	2歳								
3歳	5	3歳	1	2	6	7	6						2	3歳								
4歳	2	4歳			2	5	10							4歳								
5歳	6	5歳			3	1	5						1	5歳						1		
6歳	3	6歳		1	2	2	5							6歳								
7歳	6	7歳			1	4	1							7歳						1		
8歳	1	8歳			2	1								8歳								
9歳	2	9歳			4	4							1	9歳								
10歳～14歳	13	10歳～14歳			1	4	1							10歳～14歳								
15歳～19歳	3	15歳～19歳				1								15歳～19歳								
20歳～29歳	6	20歳以上			1	1								20歳～29歳								
30歳～39歳	13													30歳～39歳								
40歳～49歳	9													40歳～49歳								
50歳～59歳	5													50歳～59歳								
60歳～69歳	2													60歳～69歳								
70歳～79歳	2													70歳以上								
80歳以上																						
合計	89	合計	17	5	23	58	50	4		9			6	合計						2		1
前期計	139	前期計	31	57	54	208	79	24	1	13		3	12	前期計		1	1	1	2			
当期間/前	0.64	当期間/前	0.55	0.09	0.43	0.28	0.63	0.17		0.69	***		0.5	当期間/前	***				1	***	***	
増減数	-50	増減数	-14	-52	-31	-150	-29	-20	-1	-4		-3	-6	増減数		-1	-1	-1				1

***は前期計が"0"のとき

