

佐賀県感染症発生動向調査週報

平成24年第22週 平成24年5月28日(月)～平成24年6月3日(日)

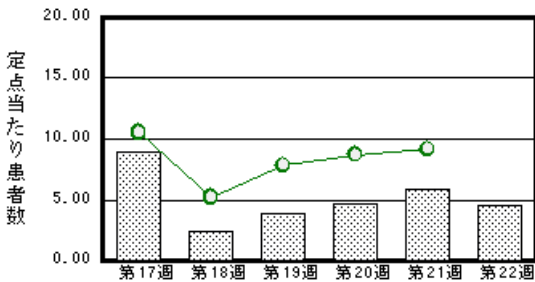
<http://www.kansen.pref.saga.jp>

佐賀県感染症情報センター

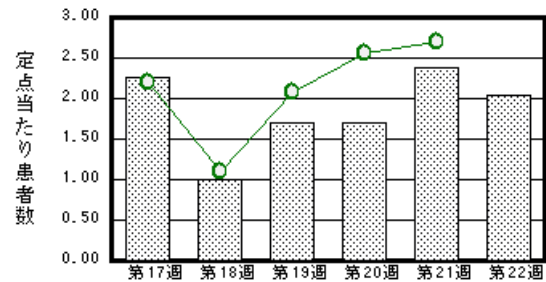
注目疾患の動向

- 1 【報告数の多い疾患】 感染性胃腸炎(103名) A群溶血性レンサ球菌咽頭炎(47名) 水痘(40名)
ヘルパンギーナ(33名) 咽頭結膜熱(22名)
- 2 【腸管出血性大腸菌感染症】2件12名(O26:5名、O103:7名)の患者報告数がありました。手洗いや食材の十分な加熱等を心がけ予防に努めましょう。詳しくは佐賀県感染症情報センターのホームページを御覧ください。
<http://www.kansen.pref.saga.jp/o157/o157.html>

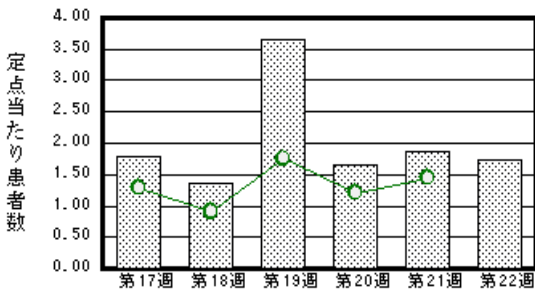
感染性胃腸炎



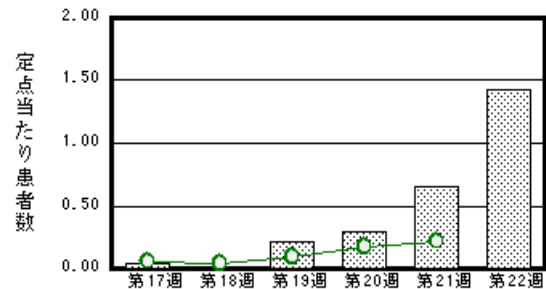
A群溶血性レンサ球菌咽頭炎



水痘



ヘルパンギーナ



棒グラフは佐賀県、折れ線グラフは全国の数値を表しています。

各疾患の動向グラフについては佐賀県感染症情報センターのホームページを御覧ください。 <http://www.kansen.pref.saga.jp>

全国版感染症週報 (IDWR) 2012年第20週号(5月14日～5月20日) 要点

・ 発生動向総覧	< 第20週 > 感染性胃腸炎の定点当たり報告数は2週連続して増加し、過去5年間の同時期と比較してかなり多い / その他最新動向
・ 注目すべき感染症	< A群溶血性レンサ球菌咽頭炎 > 第20週の定点当たり報告数は2週連続で増加して2.56となり、過去10年間の同時期の報告数では2008年に次ぐ高い値である
・ 病原体情報	インフルエンザウイルス2011/12シーズン
・ 速報	コレラ2011年 / < 通知 > 平成24年度インフルエンザHAワクチン製造株の決定について
・ 海外感染症情報	アフリカで髄膜炎が発生しています
・ 感染症の話	< 今週はお休みです >

詳細は国立感染症研究所感染症情報センターのホームページを御覧ください。

<http://www.nih.go.jp/niid/ja/from-idsc.html>

全数届出の感染症(佐賀県)

別紙参照

佐賀県感染症発生動向調査

〔定点報告:五類感染症(週報分)〕

平成24年第22週 平成24年5月28日(月)～平成24年6月3日(日)

定点種別 (定点数)	病名	管轄保健福祉 事務所					計	前週	全国 (第21週)
		佐賀中部	鳥栖	唐津	伊万里	杵藤			
インフルエンザ (39)	インフルエンザ (鳥インフルエンザを除く)		7 1.40				7 0.18	19 0.49	2,236 0.46
小児科 (23)	RSウイルス感染症					1 0.20	1 0.04	1 0.04	394 0.13
	咽頭結膜熱	5 0.63	4 1.33	3 0.75	5 1.67	5 1.00	22 0.96	22 0.96	1,446 0.46
	A群溶血性レンサ球菌咽頭炎	13 1.63	9 3.00	14 3.50	5 1.67	6 1.20	47 2.04	55 2.39	8,522 2.70
	感染性胃腸炎	18 2.25	36 12.00	2 0.50	16 5.33	31 6.20	103 4.48	136 5.91	28,826 9.15
	水痘	4 0.50	3 1.00	9 2.25	14 4.67	10 2.00	40 1.74	43 1.87	4,560 1.45
	手足口病			1 0.25	4 1.33	1 0.20	6 0.26	2 0.09	563 0.18
	伝染性紅斑	1 0.13					1 0.04	2 0.09	479 0.15
	突発性発しん	5 0.63	1 0.33	3 0.75	4 1.33	2 0.40	15 0.65	24 1.04	1,980 0.63
	百日咳								117 0.04
	ヘルパンギーナ	7 0.88	1 0.33	14 3.50	2 0.67	9 1.80	33 1.43	15 0.65	702 0.22
流行性耳下腺炎	6 0.75	3 1.00				2 0.40	16 0.70	1,291 0.41	
眼科 (4)	急性出血性結膜炎								11 0.02
	流行性角結膜炎							1 0.25	380 0.56
基幹 (6)	細菌性髄膜炎	2 1.00					2 0.33	1 0.17	15 0.03
	無菌性髄膜炎								17 0.04
	マイコプラズマ肺炎	2 1.00	2 2.00		1 1.00		5 0.83	6 1.00	442 0.95
	クラミジア肺炎 (オウム病を除く)								13 0.03

インフルエンザは、小児科定点+内科定点。

細字は定点当たり患者数

佐賀県感染症発生動向調査(定点報告:五類感染症)

平成24年第22週 平成24年5月28日(月)～平成24年6月3日(日)

インフルエンザ 定点	インフルエンザ(鳥インフルエンザを除く)	小児科 定点	RSウイルス感染症	咽頭結膜熱	A群溶血性レンサ球菌咽頭炎	感染性胃腸炎	水痘	手足口病	伝染性紅斑	突発性発しん	百日咳	ヘルパンギーナ	流行性耳下腺炎	眼科・基幹 定点	急性出血性結膜炎	流行性角結膜炎	細菌性髄膜炎	無菌性髄膜炎	マイコプラズマ肺炎	クラミジア肺炎(オウム病を除く)	
0～5ヶ月		0～5ヶ月				1				1		1		0～5ヶ月			1				
6～11ヶ月		6～11ヶ月	1	6		10	1			6		3		6～11ヶ月							
1歳		1歳		6	1	17	9	2		7		9	2	1歳							
2歳		2歳		2	4	15	6	1		1		8	2	2歳							
3歳		3歳		2	7	18	12	1				8	2	3歳						1	
4歳	1	4歳			4	15	7	2				1	4	4歳							
5歳	1	5歳		2	4	10	4		1			2		5歳						1	
6歳		6歳		2	7	1							1	6歳							
7歳	4	7歳		1	4	5						1		7歳						1	
8歳		8歳			3	1								8歳							
9歳		9歳		1	3	1								9歳							
10歳～14歳	1	10歳～14歳			7	4	1							10歳～14歳						1	
15歳～19歳		15歳～19歳												15歳～19歳							
20歳～29歳		20歳以上			3	5								20歳～29歳							
30歳～39歳														30歳～39歳			1				
40歳～49歳														40歳～49歳						1	
50歳～59歳														50歳～59歳							
60歳～69歳														60歳～69歳							
70歳～79歳														70歳以上							
80歳以上																					
合計	7	合計	1	22	47	103	40	6	1	15		33	11	合計			2			5	
前期計	19	前期計	1	22	55	136	43	2	2	24		15	16	前期計		1	1			6	
当期間/前	0.37	当期間/前	1	1	0.85	0.76	0.93	3	0.5	0.63	***	2.2	0.69	当期間/前	***		2	***	0.83	***	
増減数	-12	増減数			-8	-33	-3	4	-1	-9		18	-5	増減数		-1	1			-1	

***は前期計が"0"のとき

佐賀県感染症発生動向調査週報

http://www.kansen.pref.saga.jp

佐賀県感染症情報センター

全数届出の感染症(佐賀県) 平成24年第**22**週 平成24年5月28日(月)～平成24年6月3日(日)

疾病名	結核 (二類感染症)		
患者*1 (住所地)	1名(70歳代男性) (鳥栖保健福祉事務所管内)	1名(80歳代女性) (唐津保健福祉事務所管内)	1名(70歳代男性) (伊万里保健福祉事務所管内)
感染原因・感染経路	不明	不明	不明
無症状病原体保有者	0名		
平成24年届出累計	55名(今週3名)		
平成23年	同 期	157名	
	届出累計	346名	

疾病名	結核 (二類感染症)	
患者*1 (住所地)	1名(80歳代男性)*2 (佐賀中部保健福祉事務所管内)	
感染原因・感染経路	不明	
無症状病原体保有者	0名	
平成24年届出累計	55名(今週3名)	
平成23年	同 期	157名
	届出累計	346名

*1 個別に届出されたもので、各患者間に関連はありません。

*2 診断は第21週

疾病名	腸管出血性大腸菌感染症(O103) (三類感染症)	腸管出血性大腸菌感染症(O26) (三類感染症)
患者 (住所地)	1名(中学生女子)*3 (佐賀中部保健福祉事務所管内)	2名(中学生女子、 小学校高学年女兒) (佐賀中部保健福祉事務所管内)
感染原因・感染経路	調査中	調査中
無症状病原体保有者	6名*3	3名
平成24年届出累計	14名(今週12名)	
平成23年	同 期	9名
	届出累計	29名

*3 第21週の週報に掲載した患者の接触者で、詳細については平成24年5月31日付け、および平成24年6月4日付けプレスリリースのとおりです。