

佐賀県感染症発生動向調査週報・月報

平成24年第19週 平成24年5月7日(月)～平成24年5月13日(日)

平成24年 4月 平成24年4月1日(日)～平成24年4月30日(月)

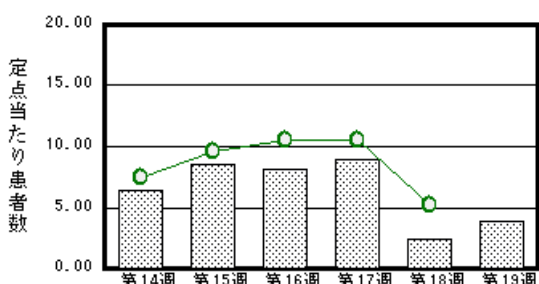
<http://www.kansen.pref.saga.jp>

佐賀県感染症情報センター

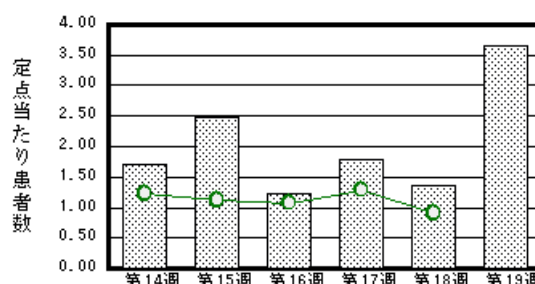
注目疾患の動向

- 1 【報告数の多い疾患】 感染性胃腸炎(89名) 水痘(84名) A群溶血性レンサ球菌咽頭炎(39名)
インフルエンザ(37名) 咽頭結膜熱(27名)
- 2 【水痘】患者報告数は増加しました(30名 84名)。過去5年間の同時期と比較して患者報告数は多くなっています。詳しくは国立感染症研究所感染症情報センターのホームページを御覧ください。
<http://www.nih.go.jp/niid/ja/diseases/sa/varicella/392-encyclopedia/418-varicella-intro.html>

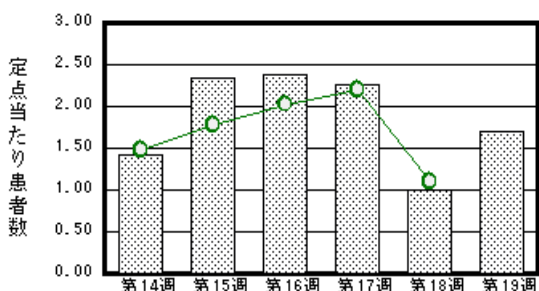
感染性胃腸炎



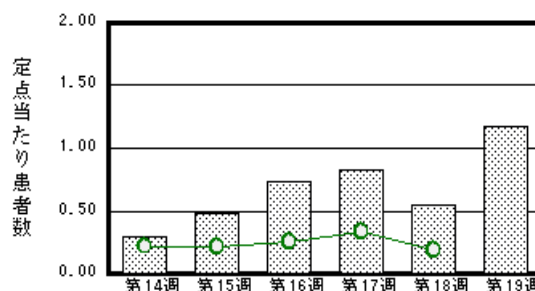
水痘



A群溶血性レンサ球菌咽頭炎



咽頭結膜熱



棒グラフは佐賀県、折れ線グラフは全国の数値を表しています。

各疾患の動向グラフについては佐賀県感染症情報センターのホームページを御覧ください。 <http://www.kansen.pref.saga.jp>

全国版感染症週報(IDWR) 2012年第16週号(4月16日～4月22日) 要点

・ 発生動向総覧	< 第16週 > 感染性胃腸炎の定点当たり報告数は第13週以降増加が続いており、過去5年間の同時期と比較してかなり多い / その他最新動向
・ 注目すべき感染症	< 今週は該当記事はありません >
・ 病原体情報	手足口病患者から検出されているウイルス2012年
・ 速報	細菌性髄膜炎2006～2011年
・ 海外感染症情報	< 今週は該当記事はありません >
・ 感染症の話	< 今週はお休みです >

詳細は国立感染症研究所感染症情報センターのホームページを御覧ください。
<http://www.nih.go.jp/niid/ja/idwr-latest/2095-2012/2065-idwr-2012-16.html>

全数届出の感染症(佐賀県)

別紙参照

佐賀県感染症発生動向調査

〔定点報告:五類感染症(週報分)〕

平成24年第19週 平成24年5月7日(月)～平成24年5月13日(日)

定点種別 (定点数)	病名	管轄保健福祉 事務所		佐賀中部	鳥栖	唐津	伊万里	杵藤	計	前週	全国 (第18週)						
インフルエンザ (39)	インフルエンザ (鳥インフルエンザを除く)	15	1.15	5	1.00	5	0.71	5	1.00	7	0.78	37	0.95	74	1.90	7,388	1.52
小児科 (23)	RSウイルス感染症													2	0.09	336	0.11
	咽頭結膜熱	3	0.38	13	4.33	6	1.50	5	1.67			27	1.17	12	0.52	579	0.19
	A群溶血性レンサ球菌咽頭炎	13	1.63	2	0.67	14	3.50	6	2.00	4	0.80	39	1.70	22	0.96	3,405	1.10
	感染性胃腸炎	30	3.75	22	7.33	16	4.00	10	3.33	11	2.20	89	3.87	52	2.26	16,214	5.23
	水痘	26	3.25	16	5.33	16	4.00	19	6.33	7	1.40	84	3.65	30	1.30	2,796	0.90
	手足口病			1	0.33							1	0.04	1	0.04	289	0.09
	伝染性紅斑					1	0.25					1	0.04			343	0.11
	突発性発しん	6	0.75	5	1.67	6	1.50	3	1.00	6	1.20	26	1.13	6	0.26	1,065	0.34
	百日咳															21	0.01
	ヘルパンギーナ	2	0.25			3	0.75					5	0.22			128	0.04
流行性耳下腺炎	2	0.25	3	1.00					7	1.40	12	0.52	8	0.35	946	0.30	
眼科 (4)	急性出血性結膜炎															6	0.01
	流行性角結膜炎	1	0.50								1	0.25				269	0.40
基幹 (6)	細菌性髄膜炎															6	0.01
	無菌性髄膜炎															3	0.01
	マイコプラズマ肺炎	2	1.00					2	2.00			4	0.67	2	0.33	303	0.66
	クラミジア肺炎 (オウム病を除く)															7	0.02

インフルエンザは、小児科定点+内科定点。

細字は定点当たり患者数

佐賀県感染症発生動向調査(定点報告:五類感染症)

平成24年第19週 平成24年5月7日(月)～平成24年5月13日(日)

インフルエンザ 定点	インフルエンザ(鳥イン フルエンザを除く)	小児科 定点	RSウイルス 感染症	咽頭結膜 熱	A群溶血 性レンサ 球菌咽頭 炎	感染性胃 腸炎	水痘	手足口病	伝染性紅 斑	突発性発 しん	百日咳	ヘルパン ギーナ	流行性耳 下腺炎	眼科・基幹 定点	急性出血 性結膜炎	流行性角 結膜炎	細菌性髄 膜炎	無菌性髄 膜炎	マイコプラ ズマ肺炎	クラミジア 肺炎(オウ ム病を除 く)	
0～5ヶ月		0～5ヶ月		1		2				2				0～5ヶ月							
6～11ヶ月		6～11ヶ月		4		8	7			16				6～11ヶ月							
1歳	1	1歳		6		12	20	1		8		3	1	1歳							
2歳	1	2歳		5	5	10	22							2歳							
3歳	1	3歳		5	2	7	17						3	3歳							
4歳	1	4歳		4	5	12	12					2	3	4歳							
5歳	1	5歳			4	7	4						3	5歳							
6歳	3	6歳		1	4	7								6歳							
7歳	2	7歳			9	2								7歳							
8歳	3	8歳		1	4	4	1							8歳							
9歳	1	9歳			3	5	1							9歳							
10歳～14歳	13	10歳～14歳			3	8			1				2	10歳～14歳						3	
15歳～19歳	4	15歳～19歳				4								15歳～19歳							
20歳～29歳	4	20歳以上				1								20歳～29歳		1					
30歳～39歳	1													30歳～39歳							
40歳～49歳														40歳～49歳							
50歳～59歳														50歳～59歳							
60歳～69歳	1													60歳～69歳							
70歳～79歳														70歳以上							1
80歳以上																					
合計	37	合計		27	39	89	84	1	1	26		5	12	合計		1					4
前期計	74	前期計	2	12	22	52	30	1		6			8	前期計							2
当期間/前	0.50	当期間/前		2.25	1.77	1.71	2.8	1	***	4.33	***	***	1.5	当期間/前	***	***	***	***		2	***
増減数	-37	増減数	-2	15	17	37	54		1	20		5	4	増減数		1					2

***は前期計が"0"のとき

佐賀県感染症発生動向調査週報

<http://www.kansen.pref.saga.jp>

佐賀県感染症情報センター

全数届出の感染症(佐賀県)

平成24年第**19**週

平成24年5月7日(月)～平成24年5月13日(日)

疾病名	結核 (二類感染症)	
患者* (住所地)	1名(90歳代女性) (佐賀中部保健福祉事務所管内)	1名(70歳代男性) (杵藤保健福祉事務所管内)
感染原因・感染経路	不明	
無症状病原体保有者	1名	
平成24年届出累計	46名(今週3名)	
平成23年	同期	135名
	届出累計	346名

*個別に届出されたもので、各患者間に関連はありません。

疾病名	風しん (五類感染症)	
患者	1名(男子高校生)	
感染原因・感染経路	不明	
平成24年届出累計	1名(今週1名)	
平成23年	同期	1名
	届出累計	2名

佐賀県感染症発生動向調査(定点報告:五類感染症月報分)

平成24年4月

[患者数:人]

	STD 定点数	性器クラミジア		性器ヘルペス		尖圭コンジローマ		淋菌感染症		合計		基幹 定点数	メチシリン耐性黄色ブドウ球菌感染症	ペニシリン耐性肺炎球菌感染症	薬剤耐性アシネクター感染症	薬剤耐性緑膿菌感染症	合計		
		男	女	男	女	男	女	男	女	男	女								
佐賀中部	3	5		1	1			8		14	1	2	/						
鳥栖	1	1						2		3		1							
唐津	1		3								3	1							
伊万里	1	2						2		4		1							
杵藤	1		2								2	1							
合計	7	8	5	1	1			12		21	6	6		24					24
前期計		18	2		2			13		31	4		27					27	
当期間/前期		0.44	2.5	***	0.5	***	***	0.92	***	0.68	1.5		0.89	***	***	***		0.89	
増減数		-10	3	1	-1			-1		-10	2		-3					-3	

[定点当たり患者数:人/定点]

	STD 定点数	性器クラミジア		性器ヘルペス		尖圭コンジローマ		淋菌感染症		合計		基幹 定点数	メチシリン耐性黄色ブドウ球菌感染症	ペニシリン耐性肺炎球菌感染症	薬剤耐性アシネクター感染症	薬剤耐性緑膿菌感染症	合計		
		男	女	男	女	男	女	男	女	男	女								
佐賀中部	3	1.67		0.33	0.33			2.67		4.67	0.33	2	/						
鳥栖	1	1						2		3		1							
唐津	1		3								3	1							
伊万里	1	2						2		4		1							
杵藤	1		2								2	1							
合計	7	1.14	0.71	0.14	0.14			1.71		3	0.86	6		4					4
全国前月	967	0.86	0.98	0.28	0.42	0.23	0.16	0.56	0.13	1.93	1.69	467	3.62	0.7	0.01	0.07		4.4	

[年齢階層別患者数:人]

	STD	性器クラミジア		性器ヘルペス		尖圭コンジローマ		淋菌感染症		合計		基幹	メチシリン耐性黄色ブドウ球菌感染症	ペニシリン耐性肺炎球菌感染症	薬剤耐性アシネクター感染症	薬剤耐性緑膿菌感染症	合計	
		男	女	男	女	男	女	男	女	男	女							
0歳																		
1歳~4歳																		
5歳~9歳																		
10歳~14歳																		
15歳~19歳		2	1					1		3	1							
20歳~24歳		2	1					1		3	1							
25歳~29歳		1	1					4		5	1							
30歳~34歳		1	2					2		3	2							
35歳~39歳		1						1		2								
40歳~44歳		1						2		3								
45歳~49歳								1		1								
50歳~54歳				1						1								
55歳~59歳													2					2
60歳~64歳					1						1		2					2
65歳~69歳													2					2
70歳以上													18					18
合計		8	5	1	1			12		21	6		24					24
前期計		18	2		2			13		31	4		27					27
当期間/前期		0.44	2.5	***	0.5	***	***	0.92	***	0.68	1.5		0.89	***	***	***		0.89
増減数		-10	3	1	-1			-1		-10	2		-3					-3

***は前期計が"0"のとき