

佐賀県感染症発生動向調査週報

平成24年第18週 平成24年4月30日(月)～平成24年5月6日(日)

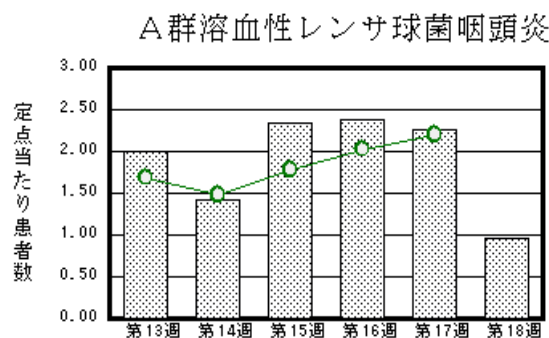
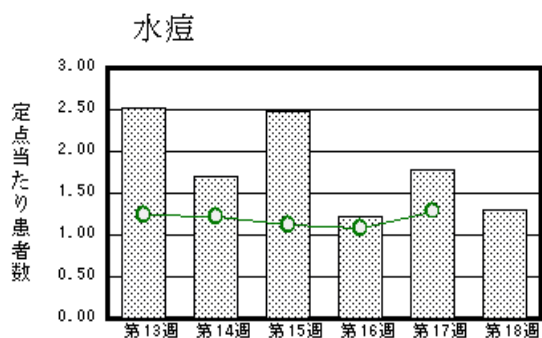
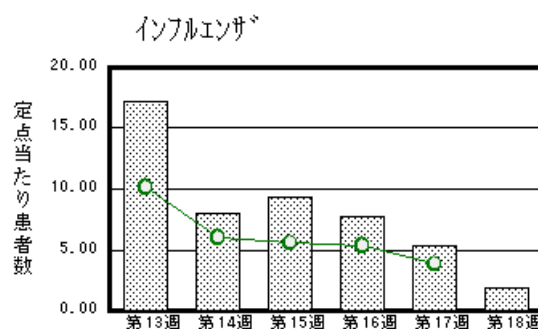
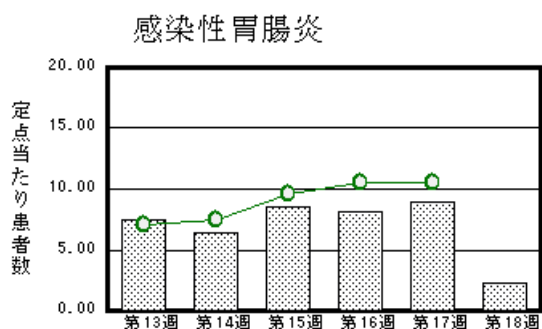
<http://www.kansen.pref.saga.jp>

佐賀県感染症情報センター

注目疾患の動向

1 【報告数の多い疾患】 インフルエンザ(74名) 感染性胃腸炎(52名) 水痘(30名)
A群溶血性レンサ球菌咽頭炎(22名) 咽頭結膜熱(12名)

2 【インフルエンザ】 定点医療機関の祝日休診の影響もあり、患者報告数は減少しました(208名 74名:迅速診断キットでA型5名、B型67名、型別不明2名)。引き続き十分な睡眠とバランスのよい食事を心がけ、咳の症状があるときはマスクを着用するなど、感染拡大防止に努めましょう。詳しくは佐賀県感染症情報センターのホームページを御覧ください。 <http://www.kansen.pref.saga.jp/influenza/influenza.html>



棒グラフは佐賀県、折れ線グラフは全国の数値を表しています。

各疾患の動向グラフについては佐賀県感染症情報センターのホームページを御覧ください。 <http://www.kansen.pref.saga.jp>

全国版感染症週報(IDWR)

2012年第16週号は、5月11日(金)発行予定

詳細は国立感染症研究所感染症情報センターのホームページを御覧ください。

<http://www.nih.go.jp/niid/ja/from-idsc.html>

全数届出の感染症(佐賀県)

今週の届出はありませんでした。

佐賀県感染症発生動向調査

(定点報告:五類感染症(週報分))

平成24年第18週 平成24年4月30日(月)～平成24年5月6日(日)

定点種別 (定点数)	管轄保健福祉 事務所 病名	佐賀中部		鳥栖		唐津		伊万里		杵藤		計		前週		全国 (第17週)	
		インフルエンザ (39)	インフルエンザ (鳥インフルエンザを除く)	21	1.62	22	4.40	10	1.43	9	1.80	12	1.33	74	1.90	208	5.33
小児科 (23)	RSウイルス感染症									2	0.40	2	0.09	5	0.22	565	0.18
	咽頭結膜熱	3	0.38	6	2.00	2	0.50	1	0.33			12	0.52	19	0.83	1,045	0.33
	A群溶血性レンサ球菌咽頭炎	1	0.13	5	1.67	7	1.75	6	2.00	3	0.60	22	0.96	52	2.26	6,858	2.20
	感染性胃腸炎	5	0.63	14	4.67	18	4.50	5	1.67	10	2.00	52	2.26	204	8.87	32,904	10.54
	水痘	5	0.63	6	2.00	9	2.25	5	1.67	5	1.00	30	1.30	41	1.78	4,035	1.29
	手足口病			1	0.33							1	0.04	4	0.17	379	0.12
	伝染性紅斑													1	0.04	599	0.19
	突発性発しん			4	1.33	1	0.25			1	0.20	6	0.26	15	0.65	1,816	0.58
	百日咳															105	0.03
	ヘルパンギーナ													1	0.04	186	0.06
	流行性耳下腺炎	3	0.38			1	0.25	1	0.33	3	0.60	8	0.35	19	0.83	1,383	0.44
眼科 (4)	急性出血性結膜炎															6	0.01
	流行性角結膜炎															315	0.47
基幹 (6)	細菌性髄膜炎															14	0.03
	無菌性髄膜炎															14	0.03
	マイコプラズマ肺炎							2	2.00			2	0.33	6	1.00	320	0.69
	クラミジア肺炎 (オウム病を除く)															7	0.02

インフルエンザは、小児科定点 + 内科定点。

細字は定点当たり患者数

佐賀県感染症発生動向調査(定点報告:五類感染症)

平成24年第18週 平成24年4月30日(月)～平成24年5月6日(日)

インフルエンザ 定点	インフルエ ンザ(鳥イン フルエンザ を除く)	小児科 定点	RSウイル ス感染症	咽頭結膜 熱	A群溶血 性レンサ 球菌咽頭 炎	感染性胃 腸炎	水痘	手足口病	伝染性紅 斑	突発性発 しん	百日咳	ヘルパン ギーナ	流行性耳 下腺炎	眼科・基幹 定点	急性出血 性結膜炎	流行性角 結膜炎	細菌性髄 膜炎	無菌性髄 膜炎	マイコプラ ズマ肺炎	クラミジア 肺炎(オウ ム病を除 く)	
0～5ヶ月	1	0～5ヶ月				2								0～5ヶ月							
6～11ヶ月	1	6～11ヶ月		3		5		1		1				6～11ヶ月							
1歳	2	1歳	1	5	1	10	5			5				1歳							
2歳	5	2歳	1	2		6	8						2	2歳							
3歳	4	3歳		1	4	3	5						2	3歳						1	
4歳	5	4歳		1	2	6	3						1	4歳							
5歳	2	5歳			3	3	1						3	5歳							
6歳	6	6歳			6	5	4							6歳							
7歳	2	7歳			2	1	1							7歳							
8歳	3	8歳				2								8歳							
9歳	4	9歳			2	4	1							9歳							
10歳～14歳	15	10歳～14歳			2	2	2							10歳～14歳							
15歳～19歳	6	15歳～19歳												15歳～19歳							
20歳～29歳	3	20歳以上				3								20歳～29歳							1
30歳～39歳	3													30歳～39歳							
40歳～49歳	5													40歳～49歳							
50歳～59歳	3													50歳～59歳							
60歳～69歳	3													60歳～69歳							
70歳～79歳	1													70歳以上							
80歳以上																					
合計	74	合計	2	12	22	52	30	1		6			8	合計							2
前期計	208	前期計	5	19	52	204	41	4	1	15		1	19	前期計							6
当期間/前	0.36	当期間/前	0.4	0.63	0.42	0.25	0.73	0.25		0.4	***		0.42	当期間/前	***	***	***	***		0.33	***
増減数	-134	増減数	-3	-7	-30	-152	-11	-3	-1	-9		-1	-11	増減数							-4

***は前期計が"0"のとき

