

佐賀県感染症発生動向調査週報

平成23年第24週 平成23年6月13日(月)～平成23年6月19日(日)

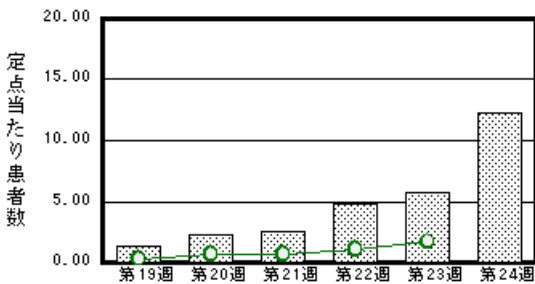
<http://www.kansen.pref.saga.jp>

佐賀県感染症情報センター

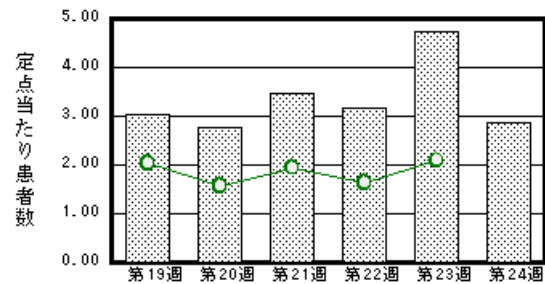
注目疾患の動向

- 【報告数の多い疾患】 手足口病(282名) 水痘(66名) 感染性胃腸炎(56名)
A群溶血性レンサ球菌咽頭炎(47名) 流行性耳下腺炎(43名)
- 【手足口病】患者報告数が増加しました(131名 282名)。定点当たりの報告数は12.26となり、手足口病警報継続中です。手洗い等の励行で感染予防に努めましょう。詳しくは国立感染症研究所感染症情報センターの「感染症の話」を御覧ください。 http://idsc.nih.go.jp/idwr/kansen/k01_g2/k01_27/k01_27.html
- 【水痘】患者報告数は減少しました(109名 66名)。詳しくは国立感染症研究所感染症情報センターの「感染症の話」を御覧ください。 http://idsc.nih.go.jp/idwr/kansen/k01_g2/k01_24.html

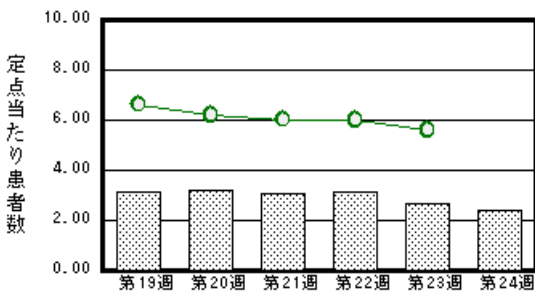
手足口病



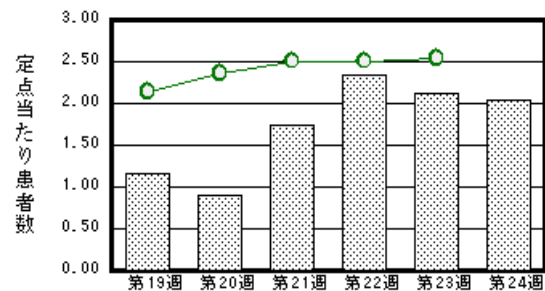
水痘



感染性胃腸炎



A群溶血性レンサ球菌咽頭炎



棒グラフは佐賀県、折れ線グラフは全国の数値を表しています。

各疾患の動向グラフについては佐賀県感染症情報センターのホームページを御覧ください。 <http://www.kansen.pref.saga.jp>

全国版感染症週報 (IDWR) 2011年第22週号(5月30日～6月5日) 要点

・ 発生動向総覧	< 第22週 > 咽頭結膜熱と手足口病の定点当たり報告数は第19週以降増加が続いている / その他最新動向
・ 注目すべき感染症	< 伝染性紅斑 > 2010年秋季以降は例年よりも高い水準となり、2011年に入って現在まで継続している
・ 病原体情報	インフルエンザウイルス2010/11シーズン
・ 速報	デング熱2006～2010年
・ 海外感染症情報	インフルエンザ / 鳥インフルエンザ - カンボジアにおける状況
・ 感染症の話	< 今週はお休みです >

詳細は国立感染症研究所感染症情報センターのホームページを御覧ください。

<http://idsc.nih.go.jp/idwr/pdf-j.html>

全数届出の感染症(佐賀県)

別紙参照

佐賀県感染症発生動向調査

〔定点報告:五類感染症(週報分)〕

平成23年第24週 平成23年6月13日(月)～平成23年6月19日(日)

定点種別 (定点数)	病名	管轄保健福祉 事務所					計	前週	全国 (第23週)
		佐賀中部	鳥栖	唐津	伊万里	杵藤			
インフルエンザ (39)	インフルエンザ (鳥インフルエンザを除く)	10 0.77	7 1.40	3 0.43	7 1.40	6 0.67	33 0.85	80 2.05	2,615 0.53
小児科 (23)	RSウイルス感染症					1 0.20	1 0.04	1 0.04	303 0.10
	咽頭結膜熱	3 0.38	1 0.33	8 2.00	5 1.67	1 0.20	18 0.78	31 1.35	2,260 0.72
	A群溶血性レンサ球菌咽頭炎	12 1.50	23 7.67	5 1.25	1 0.33	6 1.20	47 2.04	49 2.13	7,969 2.54
	感染性胃腸炎	16 2.00	13 4.33	4 1.00	9 3.00	14 2.80	56 2.43	61 2.65	17,593 5.61
	水痘	12 1.50	15 5.00	25 6.25	6 2.00	8 1.60	66 2.87	109 4.74	6,565 2.09
	手足口病	104 13.00	48 16.00	21 5.25	3 1.00	106 21.20	282 12.26	131 5.70	5,275 1.68
	伝染性紅斑	11 1.38	7 2.33	10 2.50	3 1.00	6 1.20	37 1.61	35 1.52	3,251 1.04
	突発性発しん	6 0.75	5 1.67	4 1.00	6 2.00	3 0.60	24 1.04	18 0.78	1,880 0.60
	百日咳							1 0.04	103 0.03
	ヘルパンギーナ	1 0.13	7 2.33	3 0.75	6 2.00	1 0.20	18 0.78	8 0.35	1,762 0.56
	流行性耳下腺炎	4 0.50	34 11.33	4 1.00		1 0.20	43 1.87	23 1.00	2,846 0.91
眼科 (4)	急性出血性結膜炎								34 0.05
	流行性角結膜炎							2 0.50	490 0.72
基幹 (6)	細菌性髄膜炎								19 0.04
	無菌性髄膜炎								15 0.03
	マイコプラズマ肺炎	2 1.00					2 0.33	3 0.50	271 0.59
	クラミジア肺炎 (オウム病を除く)								11 0.02

インフルエンザは、小児科定点+内科定点。

細字は定点当たり患者数

佐賀県感染症発生動向調査(定点報告:五類感染症)

平成23年第24週 平成23年6月13日(月)～平成23年6月19日(日)

インフルエンザ 定点	インフルエ ンザ(鳥イン フルエンザ を除く)	小児科 定点	RSウイル ス感染症	咽頭結膜 熱	A群溶血 性レンサ 球菌咽頭 炎	感染性胃 腸炎	水痘	手足口病	伝染性紅 斑	突発性発 しん	百日咳	ヘルパン ギーナ	流行性耳 下腺炎	眼科・基幹 定点	急性出血 性結膜炎	流行性角 結膜炎	細菌性髄 膜炎	無菌性髄 膜炎	マイコプラ ズマ肺炎	クラミジア 肺炎(オウ ム病を除 く)	
0～5ヶ月		0～5ヶ月				1	5	1		1				0～5ヶ月							
6～11ヶ月	1	6～11ヶ月	1	3		7	4	16		13		2		6～11ヶ月							
1歳		1歳		4	2	8	18	90	2	9		7		1歳						1	
2歳		2歳		2	2	7	14	63	5	1		2	3	2歳							
3歳	1	3歳		4	4	5	10	47	1			4	7	3歳							
4歳	5	4歳		2	8	8	10	33	7			1	12	4歳							
5歳	5	5歳		1	6	4	3	18	3			2	11	5歳							
6歳	3	6歳		1	5	2	1	7	8				4	6歳							
7歳	1	7歳		1	6	3	1	4	2				1	7歳							
8歳	2	8歳			4	1				3			2	8歳							
9歳	2	9歳			4	4				4				9歳							
10歳～14歳	8	10歳～14歳			5	3		2	1				3	10歳～14歳							
15歳～19歳		15歳～19歳												15歳～19歳						1	
20歳～29歳	2	20歳以上			1	3		1	1					20歳～29歳							
30歳～39歳	2													30歳～39歳							
40歳～49歳	1													40歳～49歳							
50歳～59歳														50歳～59歳							
60歳～69歳														60歳～69歳							
70歳～79歳														70歳以上							
80歳以上																					
合計	33	合計	1	18	47	56	66	282	37	24		18	43	合計						2	
前期計	80	前期計	1	31	49	61	109	131	35	18	1	8	23	前期計		2				3	
当期間/前	0.41	当期間/前	1	0.58	0.96	0.92	0.61	2.15	1.06	1.33		2.25	1.87	当期間/前	***		***	***	0.67	***	
増減数	-47	増減数		-13	-2	-5	-43	151	2	6	-1	10	20	増減数		-2				-1	

***は前期計が"0"のとき

佐賀県感染症発生動向調査週報

http://www.kansen.pref.saga.jp

佐賀県感染症情報センター

全数届出の感染症(佐賀県) 平成23年第**24**週 平成23年6月13日(月)～平成23年6月19日(日)

疾病名	結核 (二類感染症)	
患者*1 (住所地)	1名(70歳代男性) (鳥栖保健福祉事務所管内)	3名(90歳代女性、80歳代女性、70歳代女性)*2 (佐賀中部保健福祉事務所管内)
感染原因・感染経路	不明	不明
無症状病原体保有者	0名	
平成23年届出累計	167名(今週4名)	
平成22年	同 期	83名
	届出累計	205名

*1 個別に届出されたもので、各患者間に関連はありません

*2 70歳代女性の診断は第23週

疾病名	腸管出血性大腸菌感染症(O157) (三類感染症)	腸管出血性大腸菌感染症(O26) (三類感染症)
患者 (住所地)	1名(30歳代女性) *3 (鳥栖保健福祉事務所管内)	1名(50歳代女性) (杵藤保健福祉事務所管内)
感染原因・感染経路	不明	不明
無症状病原体保有者	0名	
平成23年届出累計	7件12名(今週1件2名)	
平成22年	同 期	2件2名
	届出累計	33件54名

*3 第23週に届出があった患者の家族です