

佐賀県感染症発生動向調査週報

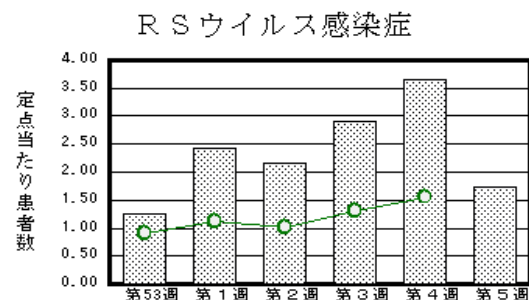
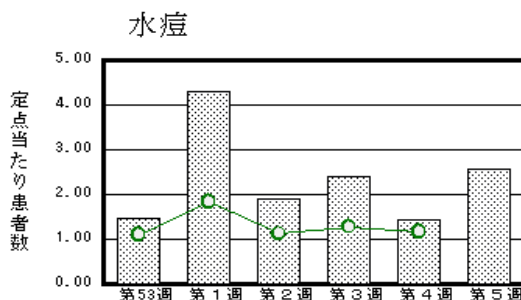
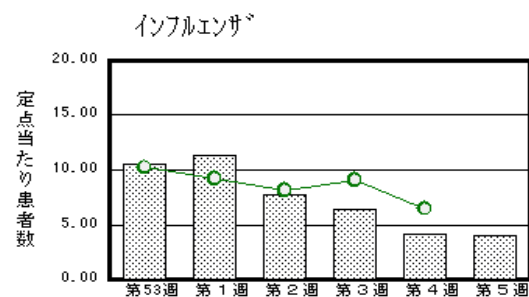
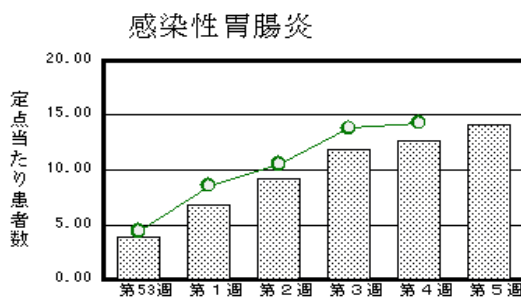
平成22年第5週 平成22年2月1日(月)～平成22年2月7日(日)

<http://www.kansen.pref.saga.jp>

佐賀県感染症情報センター

注目疾患の動向

- 1 【報告数の多い疾患】 感染性胃腸炎(325名) インフルエンザ(157名) 水痘(59名)
RSウイルス感染症(40名) A群溶血性レンサ球菌咽頭炎(37名)
- 2 【感染性胃腸炎】患者報告数が増加しました(290名 325名)。過去5年間の同時期と比較して、患者報告数が多くなっています。また、衛生薬業センターで検査を実施した結果、2名からノロウイルスが検出されました。手洗いや食材の十分な加熱等を心がけ予防に努めましょう。詳しくは、佐賀県感染症情報センターのホームページを御覧ください。 <http://www.kansen.pref.saga.jp/kakotopics/kakotopics/kansennseihp0912/tem.html>
- 3 【インフルエンザ】患者報告数は横ばいです(161名 157名:迅速診断キットでA型155名、B型1名、型別不明1名)。また、衛生薬業センターで5名の検査を実施した結果、3名より新型インフルエンザが検出されました。なお、衛生薬業センターの検査では、季節性インフルエンザは9月以降検出されていません。日ごろから十分な睡眠とバランスのよい食事を心がけ、感染予防に努めましょう。詳しくは佐賀県感染症情報センターのホームページを御覧ください。 <http://www.kansen.pref.saga.jp/influenza/influenza.html>
- 4 【RSウイルス感染症】患者報告数は減少しましたが(84名 40名)、過去5年間の同時期と比較して患者報告数が多くなっています。詳しくは佐賀県感染症情報センターのホームページを御覧ください。 <http://www.kansen.pref.saga.jp/kakotopics/kakotopics/RSvirus1001/index.html>



棒グラフは佐賀県、折れ線グラフは全国の数値を表しています。

各疾患の動向グラフについては佐賀県感染症情報センターのホームページを御覧ください。 <http://www.kansen.pref.saga.jp>

全国版感染症週報 (IDWR) 2010年第3週号(1月18日～1月24日)要点

・ 発生動向総覧	<第3週> 感染性胃腸炎の定点当たり報告数は3週連続で増加し、過去5年間の同時期と比較してかなり多い / その他最新動向
・ 注目すべき感染症	<インフルエンザ> 第3週の定点当たり報告数は9.03となり、前週の定点当たり報告数8.13よりも増加した
・ 病原体情報	インフルエンザウイルス2009/10シーズン / 感染性胃腸炎関連ウイルス2009/10シーズン
・ 速報	インフルエンザウイルスA(H1N1)pdmによる急性脳症・脳炎 - 3
・ 海外感染症情報	鳥インフルエンザ - エジプトにおける状況
・ 感染症の話	<今週はお休みです>

詳細は国立感染症研究所感染症情報センターのホームページを御覧ください。 <http://www.idsc.nih.go.jp>

佐賀県感染症発生動向調査週報

http://www.kansen.pref.saga.jp

佐賀県感染症情報センター

全数届出の感染症(佐賀県)

疾病名	結核 (二類感染症)		細菌性赤痢 (三類感染症)
患者 (住所地)	1名(70歳代男性)* (唐津保健福祉事務所管内)	1名(60歳代女性)* (佐賀中部保健福祉事務所管内)	1名(60歳代男性) (伊万里保健福祉事務所管内)
無症状病原体保有者	0名		0名
感染原因・感染経路	不明	不明	海外(ベトナム・カンボジア)
平成22年届出累計	11名(今週 2名)		1件1名(今週1件1名)
平成21年	同 期	6名	0名
	届出累計	187名	1名

* 個別に届出されたもので、各患者間に関連はありません

佐賀県感染症発生動向調査

(定点報告:五類感染症(週報分))

平成22年第 5 週 平成22年2月1日(月) ~ 平成22年2月7日(日)

定点種別 (定点数)	管轄保健福祉 事務所 病名	佐賀中部	鳥栖	唐津	伊万里	杵藤	計	前週	全国 (第4週)
		インフルエンザ (39)	21 1.62	35 7.00	66 9.43	5 1.00	30 3.33	157 4.03	161 4.13
小児科 (23)	RSウイルス感染症	6 0.75	3 1.00	17 4.25	4 1.33	10 2.00	40 1.74	84 3.65	4742 1.56
	咽頭結膜熱		4 1.33	4 1.00			8 0.35	12 0.52	437 0.14
	A群溶血性レンサ球菌咽頭炎	13 1.63	4 1.33	17 4.25		3 0.60	37 1.61	20 0.87	4272 1.41
	感染性胃腸炎	93 11.63	110 36.67	45 11.25	11 3.67	66 13.20	325 14.13	290 12.61	43403 14.31
	水痘	18 2.25	3 1.00	14 3.50	5 1.67	19 3.80	59 2.57	33 1.43	3525 1.16
	手足口病							6 0.26	451 0.15
	伝染性紅斑	1 0.13					1 0.04	4 0.17	311 0.10
	突発性発しん	4 0.50	11 3.67	2 0.50	2 0.67	1 0.20	20 0.87	11 0.48	1557 0.51
	百日咳								65 0.02
	ヘルパンギーナ		1 0.33			5 1.00	6 0.26	2 0.09	73 0.02
流行性耳下腺炎	4 0.50	1 0.33				5 0.22	7 0.30	2315 0.76	
眼科 (4)	急性出血性結膜炎								9 0.01
	流行性角結膜炎							1 0.25	312 0.46
基幹 (6)	細菌性髄膜炎							1 0.17	9 0.02
	無菌性髄膜炎								6 0.01
	マイコプラズマ肺炎	1 0.50					1 0.17	1 0.17	143 0.31
	クラミジア肺炎 (オウム病を除く)								11 0.02

インフルエンザは、小児科定点 + 内科定点。

細字は定点当たり患者数

佐賀県感染症発生動向調査(定点報告:五類感染症)

平成22年第5週 平成22年2月1日(月)～平成22年2月7日(日)

インフルエンザ 定点	インフルエンザ(鳥イン フルエンザ を除く)	小児科 定点	RSウイルス 感染症	咽頭結膜 熱	A群溶血 性レンサ 球菌咽頭 炎	感染性胃 腸炎	水痘	手足口病	伝染性紅 斑	突発性発 しん	百日咳	ヘルパン ギーナ	流行性耳 下腺炎	眼科・基幹 定点	急性出血 性結膜炎	流行性角 結膜炎	細菌性髄 膜炎	無菌性髄 膜炎	マイコプラ ズマ肺炎	クラミジア 肺炎(オウ ム病を除 く)	
0～5ヶ月	2	0～5ヶ月	5			1	2							0～5ヶ月							
6～11ヶ月	3	6～11ヶ月	9	3	1	23	5			11				6～11ヶ月							
1歳	9	1歳	18	2	1	56	13			9		2	1	1歳							
2歳	12	2歳	6	1	4	31	12					2		2歳							
3歳	14	3歳	2	1	2	35	9					1		3歳							
4歳	18	4歳				37	7						2	4歳							
5歳	7	5歳				4	20	2						5歳							
6歳	14	6歳				5	24	6				1		6歳							
7歳	10	7歳				5	21							7歳							
8歳	11	8歳		1	3	11	3						1	8歳							
9歳	11	9歳				1	12							9歳						1	
10歳～14歳	8	10歳～14歳				6	30							10歳～14歳							
15歳～19歳	4	15歳～19歳					4							15歳～19歳							
20歳～29歳	8	20歳以上				2	20							20歳～29歳							
30歳～39歳	13													30歳～39歳							
40歳～49歳	6													40歳～49歳							
50歳～59歳	4													50歳～59歳							
60歳～69歳	2													60歳～69歳							
70歳～79歳	1													70歳以上							
80歳以上																					
合計	157	合計	40	8	37	325	59		1	20		6	5	合計						1	
前期計	161	前期計	84	12	20	290	33	6	4	11		2	7	前期計		1	1			1	
当期間/前	0.98	当期間/前	0.48	0.67	1.85	1.12	1.79		0.25	1.82	***	3	0.71	当期間/前	***			***		1	***
増減数	-4	増減数	-44	-4	17	35	26	-6	-3	9		4	-2	増減数		-1	-1				

***は前期計が"0"のとき

