

# 佐賀県感染症発生動向調査週報

平成21年第51週 平成21年12月14日(月)～平成21年12月20日(日)

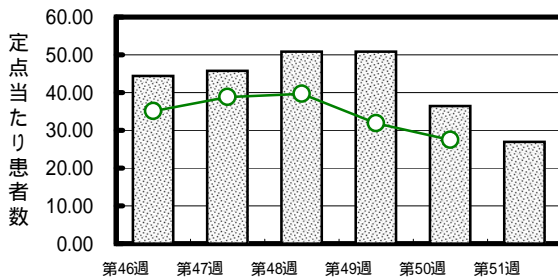
<http://www.kansen.pref.saga.jp>

佐賀県感染症情報センター

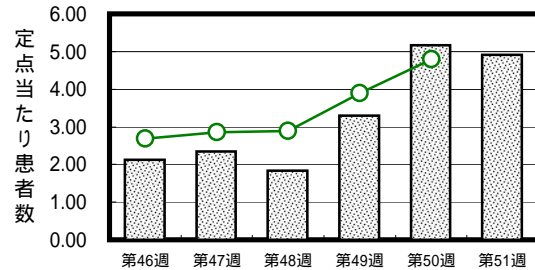
## 注目疾患の動向

- 1 【報告数の多い疾患】 インフルエンザ(1,053名) 感染性胃腸炎(113名) 水痘(78名)  
RSウイルス感染症(37名) 突発性発しん(17名)
- 2 【インフルエンザ】患者報告数が減少しました(1,421名 1,053名:迅速診断キットでA型1,004名、B型7名、型別不明42名)。警報レベル継続中です。また、衛生薬業センターで10名の検査を実施した結果、6名より新型インフルエンザが検出されました。日ごろから十分な睡眠とバランスのよい食事を心がけ、感染予防に努めましょう。詳しくは佐賀県感染症情報センターのホームページを御覧ください。 <http://www.kansen.pref.saga.jp/influenza/influenza.html>
- 3 【感染性胃腸炎】患者報告数は横ばいで(119名 113名)、多い状況が続いています。これから、本格的な流行の時期を迎えます。手洗いや食材の十分な加熱等を心がけ予防に努めましょう。詳しくは、佐賀県感染症情報センターのホームページを御覧ください。  
<http://www.kansen.pref.saga.jp/kakotopics/kakotopics/kansennseihp0912/tem.html>

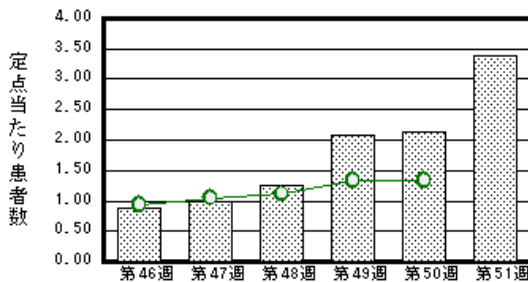
インフルエンザ



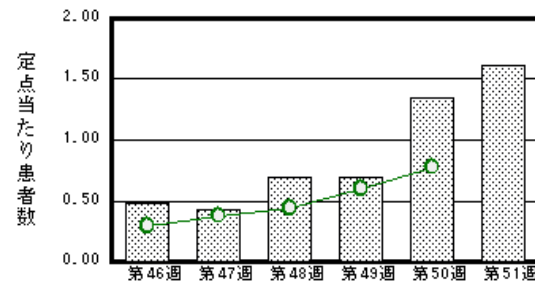
感染性胃腸炎



水痘



RSウイルス感染症



棒グラフは佐賀県、折れ線グラフは全国の数値を表しています。

各疾患の動向グラフについては佐賀県感染症情報センターのホームページを御覧ください。 <http://www.kansen.pref.saga.jp>

## 全国版感染症週報 (IDWR) 2009年第49週号 (11月30日～12月6日) 要点

・ 発生動向総覧	< 第49週 > 感染性胃腸炎の定点当たり報告数は第46週以降増加が続いている / その他最新動向
・ 注目すべき感染症	< インフルエンザ > 第49週の定点当たり報告数は31.82と減少した
・ 病原体情報	インフルエンザウイルス2009/10シーズン / 感染性胃腸炎関連ウイルス2009/10シーズン
・ 速報	< 今週は該当記事はありません >
・ 海外感染症情報	パンデミックインフルエンザ(H1N1)2009 - 検査診断例の公式報告数 / パンデミック(H1N1)2009 短報: no.18 - 入院中の免疫抑制状態にある患者から検出されたオセルタミビル耐性ウイルス / 鳥インフルエンザ - ベトナムにおける状況
・ 感染症の話	< 今週はお休みです >

詳細は国立感染症研究所感染症情報センターのホームページを御覧ください。 <http://www.idsc.nih.go.jp>

# 佐賀県感染症発生動向調査週報

http://www.kansen.pref.saga.jp

佐賀県感染症情報センター

## 全数届出の感染症(佐賀県)

疾病名	結核 (二類感染症)		腸管出血性大腸菌 感染症(O157) (三類感染症)	後天性免疫不全 症候群 (五類感染症)
患者 (住所地)	1名(80歳代女性)* (佐賀中部保健福祉 事務所管内)	1名(70歳代女性)* (杵藤保健福祉事務所 管内)	1名(小学生低学年男児) (唐津保健福祉事務所 管内)	1名(40歳代男性) ( )
無症状病原体保有者	0名		0名	
感染原因・感染経路	不明	不明	調査中	性行為感染(異性間)
平成21年届出累計	184名(今週 2名)		29件187名(今週1件1名)	5名
平成20年	同 期	164名	27件172名	3名
	届出累計	168名	28件173名	3名

\* 個別に届出されたもので、各患者間に関連はありません

## 佐賀県感染症発生動向調査

(定点報告:五類感染症(週報分))

平成21年第**51**週 平成21年12月14日(月)~平成21年12月20日(日)

定点種別 (定点数)	管轄保健福祉 事務所 病名	佐賀中部	鳥栖	唐津	伊万里	杵藤	計	前週	全国 (第50週)
		インフルエンザ (39)	345 26.54	158 31.60	137 19.57	101 20.20	312 34.67	1053 27.00	1421 36.44
小児科 (23)	RSウイルス感 染症	4 0.50	4 1.33	18 4.50	1 0.33	10 2.00	37 1.61	31 1.35	2372 0.78
	咽頭結膜熱	2 0.25	2 0.67	4 1.00	2 0.67	1 0.20	11 0.48	8 0.35	401 0.13
	A群溶血性レン サ球菌咽頭炎	2 0.25	4 1.33	3 0.75		3 0.60	12 0.52	9 0.39	3214 1.06
	感染性胃腸炎	53 6.63	23 7.67	6 1.50	3 1.00	28 5.60	113 4.91	119 5.17	14549 4.79
	水痘	24 3.00	10 3.33	27 6.75	4 1.33	13 2.60	78 3.39	49 2.13	4050 1.33
	手足口病		4 1.33			1 0.20	5 0.22	5 0.22	774 0.25
	伝染性紅斑								257 0.08
	突発性発しん	4 0.50	1 0.33	6 1.50	1 0.33	5 1.00	17 0.74	20 0.87	1567 0.52
	百日咳								92 0.03
	ヘルパンギーナ								168 0.06
眼科 (4)	流行性耳下腺炎	13 1.63	1 0.33	1 0.25			15 0.65	14 0.61	2240 0.74
	急性出血性結膜炎								10 0.01
基幹 (6)	流行性角結膜炎							1 0.25	254 0.37
	細菌性髄膜炎	1 0.50					1 0.17	1 0.17	11 0.02
	無菌性髄膜炎								9 0.02
	マイコプラズマ肺炎	1 0.50		2 2.00		1 1.00	4 0.67		150 0.33
	クラミジア肺炎 (オウム病を除く)								12 0.03

インフルエンザは、小児科定点 + 内科定点。

細字は定点当たり患者数

佐賀県感染症発生動向調査(定点報告:五類感染症)

平成21年第51週 平成21年12月14日(月)～平成21年12月20日(日)

インフルエンザ 定点	インフルエンザ(鳥イン フルエンザ を除く)	小児科 定点	RSウイル ス感染症	咽頭結膜 熱	A群溶血 性レンサ 球菌咽頭 炎	感染性胃 腸炎	水痘	手足口病	伝染性紅 斑	突発性発 しん	百日咳	ヘルパン ギーナ	流行性耳 下腺炎	眼科・基幹 定点	急性出血 性結膜炎	流行性角 結膜炎	細菌性髄 膜炎	無菌性髄 膜炎	マイコプラ ズマ肺炎	クラミジア 肺炎(オウ ム病を除 く)	
0～5ヶ月	2	0～5ヶ月	3			1	4			2				0～5ヶ月							
6～11ヶ月	14	6～11ヶ月	8			6	6			10				6～11ヶ月							
1歳	30	1歳	12	2		12	17	2		5				1歳							
2歳	36	2歳	4	5	1	10	23	2					2	2歳							
3歳	41	3歳	5		1	20	8						1	3歳							
4歳	66	4歳	2	3	3	7	9	1					5	4歳							
5歳	90	5歳	3		1	13	9						2	5歳							
6歳	62	6歳		1	2	11							2	6歳							
7歳	87	7歳			2	5	2						2	7歳						1	
8歳	61	8歳				6								8歳							
9歳	65	9歳			1	2								9歳						2	
10歳～14歳	237	10歳～14歳			1	12								10歳～14歳							
15歳～19歳	102	15歳～19歳				2								15歳～19歳							
20歳～29歳	55	20歳以上				6							1	20歳～29歳							
30歳～39歳	60													30歳～39歳							1
40歳～49歳	19													40歳～49歳			1				
50歳～59歳	16													50歳～59歳							
60歳～69歳	9													60歳～69歳							
70歳～79歳														70歳以上							
80歳以上	1																				
合計	1053	合計	37	11	12	113	78	5		17			15	合計			1			4	
前期計	1421	前期計	31	8	9	119	49	5		20			14	前期計		1	1				
当期間/前	0.74	当期間/前	1.19	1.38	1.33	0.95	1.59	1	***	0.85	***	***	1.07	当期間/前	***		1	***	***	***	
増減数	-368	増減数	6	3	3	-6	29			-3			1	増減数		-1				4	

\*\*\*は前期計が"0"のとき

