

佐賀県感染症発生動向調査週報

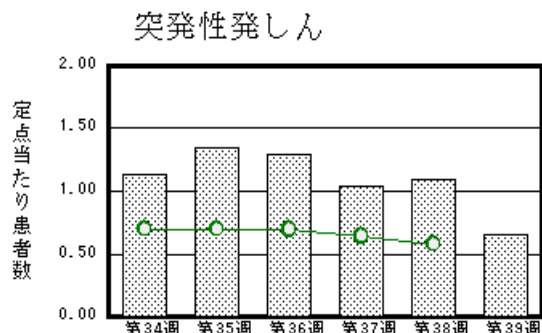
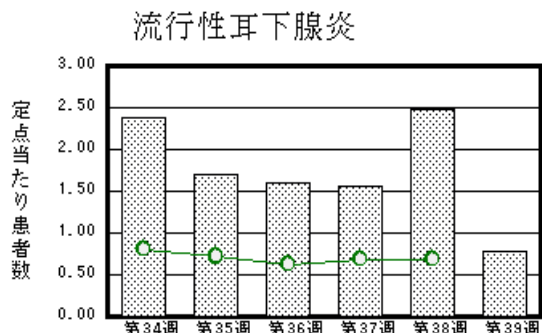
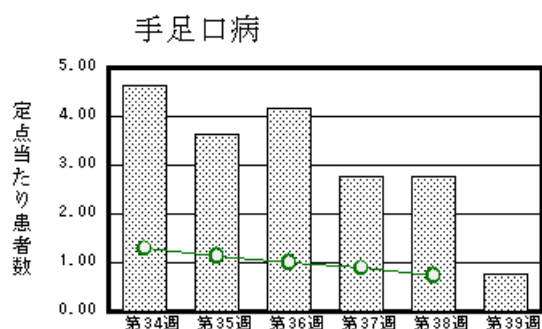
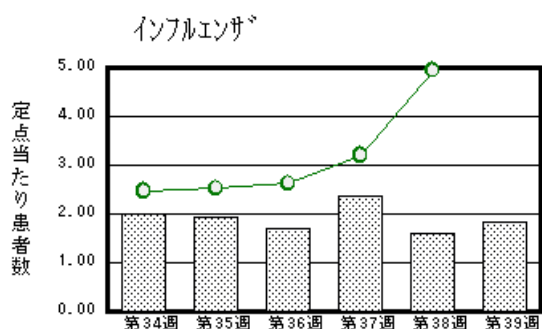
平成21年第39週 平成21年9月21日(月)～平成21年9月27日(日)

<http://www.kansen.pref.saga.jp>

佐賀県感染症情報センター

注目疾患の動向

- 1 【報告数の多い疾患】 インフルエンザ(72名) 手足口病、流行性耳下腺炎(18名)
突発性発しん(15名) 水痘(14名)
- 2 【インフルエンザ】患者報告数が増加しました(62名 72名:迅速診断キットでA型67名、B型3名、型別不明2名)。過去5年間の同時期と比較して患者報告数がかかなり多くなっています。また、A型の患者5名については、衛生薬業センターで検査を実施し、そのうち4名が新型インフルエンザ、1名がA香港型と診断されています。日ごろから十分な睡眠とバランスのよい食事を心がけ、感染予防に努めましょう。詳しくは佐賀県感染症情報センターのホームページを御覧ください。 <http://www.kansen.pref.saga.jp/influenza/influenza.html>



棒グラフは佐賀県、折れ線グラフは全国の数値を表しています。

各疾患の動向グラフについては佐賀県感染症情報センターのホームページを御覧ください。 <http://www.kansen.pref.saga.jp>

全国版感染症週報 (IDWR)

2009年第37週は、9月30日発行予定

詳細は国立感染症研究所感染症情報センターのホームページを御覧ください。 <http://www.idsc.nih.go.jp>

全数届出の感染症(佐賀県)

別紙参照

佐賀県感染症発生動向調査

〔定点報告:五類感染症(週報分)〕

平成21年第**39**週 平成21年9月21日(月)～平成21年9月27日(日)

定点種別 (定点数)	病名	管轄保健福祉 事務所		佐賀中部	鳥栖	唐津	伊万里	杵藤	計	前週	全国 (第38週)							
インフルエンザ (39)	インフルエンザ (鳥インフルエンザを除く)	21	1.62	33	6.60	4	0.57	7	1.40	7	0.78	72	1.85	62	1.59	23275	4.95	
小児科 (23)	RSウイルス感染症				2	0.67	3	0.75				5	0.22	12	0.52	483	0.16	
	咽頭結膜熱				1	0.33	1	0.25	2	0.67	1	0.20	5	0.22	3	0.13	314	0.11
	A群溶血性レンサ球菌咽頭炎	1	0.13	1	0.33			1	0.33	1	0.20	4	0.17	13	0.57	2053	0.69	
	感染性胃腸炎	2	0.25	7	2.33				1	0.20	10	0.43	23	1.00	7522	2.53		
	水痘	7	0.88	2	0.67	1	0.25	3	1.00	1	0.20	14	0.61	5	0.22	1183	0.40	
	手足口病	2	0.25	3	1.00	4	1.00	4	1.33	5	1.00	18	0.78	64	2.78	2205	0.74	
	伝染性紅斑	2	0.25	1	0.33				1	0.20	4	0.17	10	0.43	195	0.07		
	突発性発しん	3	0.38	3	1.00	3	0.75	2	0.67	4	0.80	15	0.65	25	1.09	1734	0.58	
	百日咳																66	0.02
	ヘルパンギーナ	1	0.13	2	0.67	3	0.75	1	0.33	1	0.20	8	0.35	15	0.65	2120	0.71	
流行性耳下腺炎	7	0.88	4	1.33			4	1.33	3	0.60	18	0.78	57	2.48	2047	0.69		
眼科 (4)	急性出血性結膜炎															22	0.03	
	流行性角結膜炎	1	0.50							1	0.25	3	0.75	3	0.75	328	0.50	
基幹 (6)	細菌性髄膜炎															7	0.02	
	無菌性髄膜炎															8	0.02	
	マイコプラズマ肺炎	1	0.50							1	0.17					157	0.35	
	クラミジア肺炎 (オウム病を除く)															13	0.03	

インフルエンザは、小児科定点 + 内科定点。

細字は定点当たり患者数

佐賀県感染症発生動向調査(定点報告:五類感染症)

平成21年第39週 平成21年9月21日(月)～平成21年9月27日(日)

インフルエンザ 定点	インフルエンザ(鳥イン フルエンザを除く)	小児科 定点	RSウイル ス感染症	咽頭結膜 熱	A群溶血 性レンサ 球菌咽頭 炎	感染性胃 腸炎	水痘	手足口病	伝染性紅 斑	突発性発 しん	百日咳	ヘルパン ギーナ	流行性耳 下腺炎	眼科・基幹 定点	急性出血 性結膜炎	流行性角 結膜炎	細菌性髄 膜炎	無菌性髄 膜炎	マイコプラ ズマ肺炎	クラミジア 肺炎(オウ ム病を除 く)	
0～5ヶ月		0～5ヶ月												0～5ヶ月							
6～11ヶ月		6～11ヶ月	4					4	1	10		1		6～11ヶ月							
1歳		1歳		2		1	4	8		4		2		1歳							
2歳	2	2歳	1	2		1	5	4				1	3	2歳					1		
3歳	2	3歳			1			1	1				4	3歳							
4歳	2	4歳		1		1	4						4	4歳							
5歳	2	5歳				1		1				1	3	5歳							
6歳	3	6歳			1		1					1	3	6歳							
7歳	3	7歳							2	1				7歳							
8歳	2	8歳			1	2						1	1	8歳							
9歳	6	9歳				1								9歳							
10歳～14歳	28	10歳～14歳				2						1		10歳～14歳							
15歳～19歳	11	15歳～19歳			1									15歳～19歳							
20歳～29歳	2	20歳以上				1								20歳～29歳							
30歳～39歳	7													30歳～39歳							
40歳～49歳	1													40歳～49歳							
50歳～59歳	1													50歳～59歳							
60歳～69歳														60歳～69歳		1					
70歳～79歳														70歳以上							
80歳以上																					
合計	72	合計	5	5	4	10	14	18	4	15		8	18	合計		1			1		
前期計	62	前期計	12	3	13	23	5	64	10	25		15	57	前期計		3					
当期間/前	1.16	当期間/前	0.42	1.67	0.31	0.43	2.8	0.28	0.4	0.6	***	0.53	0.32	当期間/前	***	0.33	***	***	***	***	
増減数	10	増減数	-7	2	-9	-13	9	-46	-6	-10		-7	-39	増減数		-2			1		

***は前期計が"0"のとき

全数届出の感染症(佐賀県) 平成21年第**39**週 平成21年9月21日(月)～平成21年9月27日(日)

疾病名	結核 (二類感染症)			
患者 *1 (住所地)	1名(70歳代男性) (鳥栖保健福祉事務所管内)	1名(80歳代女性) (佐賀中部保健福祉事務所管内)	1名(70歳代女性) (伊万里保健福祉事務所管内)	1名(50歳代女性) (杵藤保健福祉事務所管内)
無症状病原体保有者	0名			
感染原因・感染経路	不明	不明	不明	不明
平成21年届出累計	149名(今週 4名)			
平成20年	同 期	122名		
	届出累計	168名		

*1 個別に届出されたもので、各患者間に関連はありません。

疾病名	破傷風 *2 (五類感染症)	
患者	1名(80歳代男性)	
感染原因・感染経路	創傷感染	
平成21年届出累計	1名	
平成20年	同 期	0名
	届出累計	0名

*2 破傷風について詳しくは、国立感染症研究所感染症情報センターの「感染症の話」を御覧ください。
http://idsc.nih.go.jp/idwr/kansen/k02_g1/k02_15/k02_15.html