

佐賀県感染症発生動向調査週報

平成21年第31週 平成21年7月27日(月)～平成21年8月2日(日)

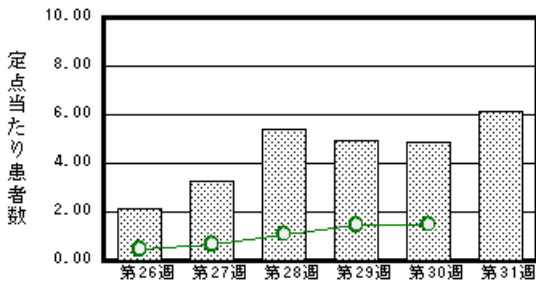
<http://www.kansen.pref.saga.jp>

佐賀県感染症情報センター

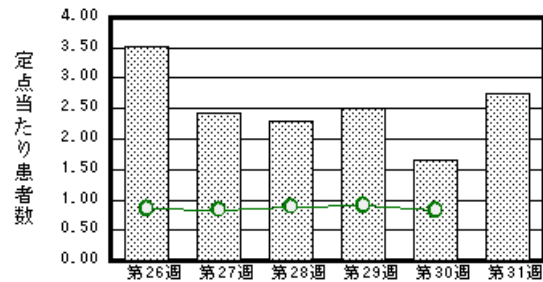
注目疾患の動向

- 1 【報告数の多い疾患】 手足口病(141名) 流行性耳下腺炎(63名) ヘルパンギーナ(39名)
感染性胃腸炎(32名) 突発性発しん(25名)
- 2 【手足口病】患者報告数が増加しました(112名 141名)。過去5年間の同時期と比較して、患者報告数が多くなっています。詳しくは国立感染症研究所感染症情報センターの「感染症の話」を御覧ください。
http://idsc.nih.go.jp/idwr/kansen/k01_g2/k01_27/k01_27.html
- 3 【腸管出血性大腸菌感染症】杵藤保健福祉事務所管内で2名(O26)、佐賀中部保健福祉事務所管内で2名(O157)の届出がありました。手洗いや食材の加熱等を心がけ予防に努めましょう。詳しくは佐賀県感染症情報センターのホームページを御覧ください。<http://www.kansen.pref.saga.jp/o157/o157.html>

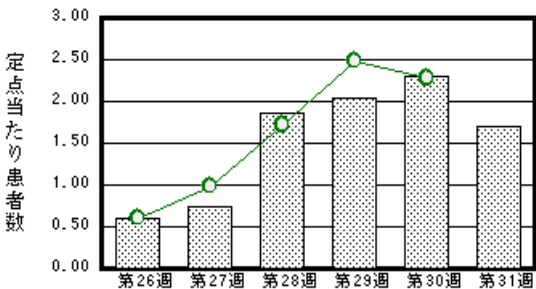
手足口病



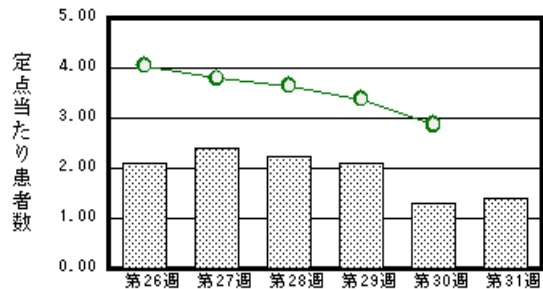
流行性耳下腺炎



ヘルパンギーナ



感染性胃腸炎



棒グラフは佐賀県、折れ線グラフは全国の数値を表しています。

各疾患の動向グラフについては佐賀県感染症情報センターのホームページを御覧ください。<http://www.kansen.pref.saga.jp>

全国版感染症週報 (IDWR) 2009年第29週号 (7月13日～7月19日) 要点

・ 発生動向総覧	< 第29週 > インフルエンザの定点当たり報告数は2週連続で増加し、過去5年間の同時期と比較してやや多い / その他最新動向 < 6月 > 性感染症・薬剤耐性菌感染症について
・ 注目すべき感染症	< 新型インフルエンザ > 2009年7月27日現在、世界各国から134,503例の確定症例が報告されている
・ 病原体情報	インフルエンザウイルス2008/09シーズン / ヒトから検出されているVero毒素産生性大腸菌2009年
・ 速報	< 今週は該当記事はありません >
・ 海外感染症情報	パンデミック(H1N1)2009 短報: no.4 - 現状を理解するために重要な暫定的情報 / パンデミック(H1N1)2009 - 検査診断例の公式報告数
・ 感染症の話	< 今週はお休みです >

詳細は国立感染症研究所感染症情報センターのホームページを御覧ください。<http://www.idsc.nih.go.jp>

全数届出の感染症(佐賀県)

別紙参照

佐賀県感染症発生動向調査

〔定点報告:五類感染症(週報分)〕

平成21年第**31**週 平成21年7月27日(月)～平成21年8月2日(日)

定点種別 (定点数)	病名	管轄保健福祉 事務所					計	前週	全国 (第30週)
		佐賀中部	鳥栖	唐津	伊万里	杵藤			
インフルエンザ (39)	インフルエンザ (鳥インフルエンザを除く)							2 0.05	1312 0.28
小児科 (23)	RSウイルス感染症								177 0.06
	咽頭結膜熱	1 0.13				1 0.20	2 0.09	6 0.26	957 0.32
	A群溶血性レンサ球菌咽頭炎	1 0.13			2 0.67	1 0.20	4 0.17	11 0.48	2614 0.87
	感染性胃腸炎	11 1.38	9 3.00	2 0.50		10 2.00	32 1.39	30 1.30	8647 2.86
	水痘	4 0.50	3 1.00	2 0.50	1 0.33	1 0.20	11 0.48	22 0.96	2327 0.77
	手足口病	34 4.25	40 13.33	35 8.75	8 2.67	24 4.80	141 6.13	112 4.87	4532 1.50
	伝染性紅斑				1 0.33		1 0.04	3 0.13	419 0.14
	突発性発しん	10 1.25	3 1.00	9 2.25	1 0.33	2 0.40	25 1.09	22 0.96	2080 0.69
	百日咳								142 0.05
	ヘルパンギーナ	17 2.13	8 2.67	3 0.75	2 0.67	9 1.80	39 1.70	53 2.30	6882 2.28
	流行性耳下腺炎	20 2.50	23 7.67	1 0.25	8 2.67	11 2.20	63 2.74	38 1.65	2479 0.82
眼科 (4)	急性出血性結膜炎								11 0.02
	流行性角結膜炎	2 1.00					2 0.50		326 0.49
基幹 (6)	細菌性髄膜炎								6 0.01
	無菌性髄膜炎	1 0.50					1 0.17		17 0.04
	マイコプラズマ肺炎							3 0.50	160 0.35
	クラミジア肺炎 (オウム病を除く)								11 0.02

インフルエンザは、小児科定点+内科定点。

細字は定点当たり患者数

佐賀県感染症発生動向調査(定点報告:五類感染症)

平成21年第31週 平成21年7月27日(月)～平成21年8月2日(日)

インフルエンザ 定点	インフルエ ンザ(鳥イン フルエンザ を除く)	小児科 定点	RSウイル ス感染症	咽頭結膜 熱	A群溶血 性レンサ 球菌咽頭 炎	感染性胃 腸炎	水痘	手足口病	伝染性紅 斑	突発性発 しん	百日咳	ヘルパン ギーナ	流行性耳 下腺炎	眼科・基幹 定点	急性出血 性結膜炎	流行性角 結膜炎	細菌性髄 膜炎	無菌性髄 膜炎	マイコプラ ズマ肺炎	クラミジア 肺炎(オウ ム病を除 く)	
0～5ヶ月		0～5ヶ月								1		1		0～5ヶ月							
6～11ヶ月		6～11ヶ月				6	5	16		16		5		6～11ヶ月							
1歳		1歳				3	1	66	1	8		10	5	1歳							
2歳		2歳				1	1	29				6	8	2歳							
3歳		3歳				1	3	11				10	6	3歳							
4歳		4歳		1	1	7	1	10				1	14	4歳							
5歳		5歳			1	1		4				1	8	5歳							
6歳		6歳		1	1	3		2					8	6歳							
7歳		7歳						1				2	9	7歳							
8歳		8歳				3		1				1	1	8歳							
9歳		9歳				2						1		9歳							
10歳～14歳		10歳～14歳			1	3						1	3	10歳～14歳				1			
15歳～19歳		15歳～19歳												15歳～19歳							
20歳～29歳		20歳以上				2		1					1	20歳～29歳		1					
30歳～39歳														30歳～39歳							
40歳～49歳														40歳～49歳		1					
50歳～59歳														50歳～59歳							
60歳～69歳														60歳～69歳							
70歳～79歳														70歳以上							
80歳以上																					
合計		合計		2	4	32	11	141	1	25		39	63	合計		2		1			
前期計	2	前期計		6	11	30	22	112	3	22		53	38	前期計							3
当期間/前		当期間/前	***	0.33	0.36	1.07	0.5	1.26	0.33	1.14	***	0.74	1.66	当期間/前	***	***	***	***			***
増減数	-2	増減数		-4	-7	2	-11	29	-2	3		-14	25	増減数		2		1			-3

***は前期計が"0"のとき

佐賀県感染症発生動向調査週報

<http://www.kansen.pref.saga.jp>

佐賀県感染症情報センター

全数届出の感染症(佐賀県) 平成21年第**31**週 平成21年7月27日(月)～平成21年8月2日(日)

疾病名	結核 (二類感染症)	
患者 * (住所地)	1名(60歳代女性) (杵藤保健福祉事務所管内)	2名(50歳代女性、30歳代女性) (佐賀中部保健福祉事務所管内)
無症状病原体保有者	0名	
感染原因・感染経路	不明	不明
平成21年届出累計	118名(今週 3名)	
平成20年	同 期	102名
	届出累計	168名

* 個別に届出されたもので、各患者間に関連はありません

疾病名	腸管出血性大腸菌感染症(O26) (三類感染症)	腸管出血性大腸菌感染症(O157) (三類感染症)
患者 (住所地)	1名(男児) (杵藤保健福祉事務所管内)	1名(10歳代女性) (佐賀中部保健福祉事務所管内)
無症状病原体保有者	1名	1名
感染原因・感染経路	調査中	調査中
平成21年届出累計	8件14名(今週2件4名)	
平成20年	同 期	7件85名
	届出累計	28件173名