

佐賀県感染症発生動向調査週報

平成21年第27週 平成21年6月29日(月)～平成21年7月5日(日)

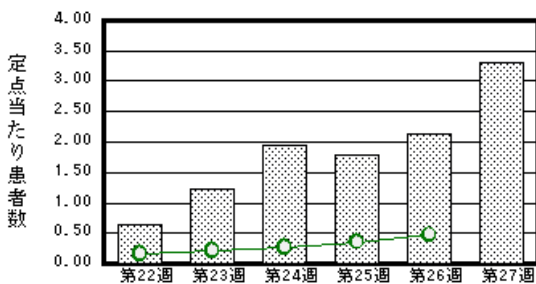
<http://www.kansen.pref.saga.jp>

佐賀県感染症情報センター

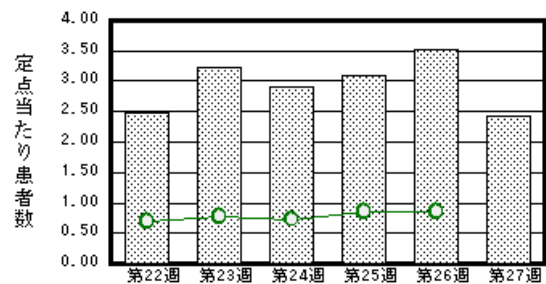
注目疾患の動向

- 1 **【報告数の多い疾患】** 手足口病 (76名) 流行性耳下腺炎 (56名) 感染性胃腸炎 (55名)
水痘 (38名) 突発性発しん (37名)
- 2 **【手足口病】**患者報告数が増加しました(49名→76名)。詳しくは国立感染症研究所感染症情報センターの「感染症の話」を御覧ください。 http://idsc.nih.go.jp/idwr/kansen/k01_g2/k01_27/k01_27.html
- 3 **【新型インフルエンザ】**患者報告(4名)がありました。感染予防等については、佐賀県感染症情報センターのホームページを御覧ください。 <http://www.kansen.pref.saga.jp/kakotopics/kakotopics/singatainflu/index.html>

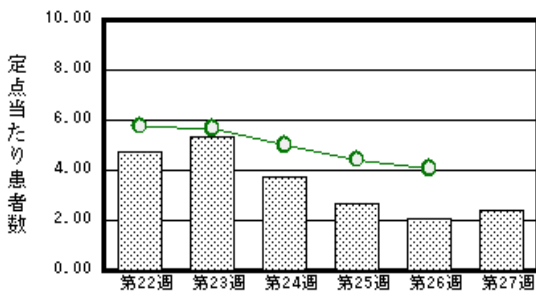
手足口病



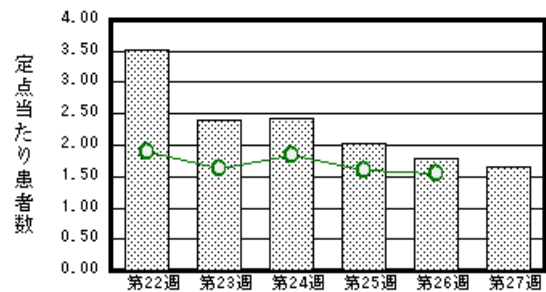
流行性耳下腺炎



感染性胃腸炎



水痘



棒グラフは佐賀県、折れ線グラフは全国の数値を表しています。

各疾患の動向グラフについては佐賀県感染症情報センターのホームページを御覧ください。 <http://www.kansen.pref.saga.jp>

全国版感染症週報 (DWR) 2009年第25週号 (6月15日～6月21日) 要点

| | |
|------------|---|
| ・ 発生動向総覧 | < 第25週 > 咽頭結膜熱の定点当たり報告数は第20週以降増加が続いている / その他最新動向 |
| ・ 注目すべき感染症 | < 新型インフルエンザ > 2009年7月1日現在、確定症例は世界120カ国から報告されている |
| ・ 病原体情報 | インフルエンザウイルス2008/09シーズン / ヒトから検出されているVero毒素産生性大腸菌2009年 |
| ・ 速報 | 神戸市環境保健研究所の新型インフルエンザ検査対応について |
| ・ 海外感染症情報 | 新型インフルエンザA (H1N1) |
| ・ 感染症の話 | < 今週はお休みです > |

詳細は国立感染症研究所感染症情報センターのホームページを御覧ください。 <http://www.idsc.nih.go.jp>

全数届出の感染症 (佐賀県)

別紙参照

佐賀県感染症発生動向調査

定点報告 (五類感染症 (週報分))

平成21年第27週 平成21年6月29日 (月)~平成21年7月5日 (日)

| 定点種別 (定点数) | 管轄保健福祉 事務所 病名 | 佐賀中部 | 鳥栖 | 唐津 | 伊万里 | 杵藤 | 計 | 前週 | 全国 (第26週) |
|-----------------|------------------------------|---------|----------|--------|--------|---------|---------|-----------|--------------|
| | | | | | | | | | |
| インフルエンザ (39) | インフルエンザ (鳥インフルエンザ を除く) | | 5 1.00 | | | | 5 0.13 | 6 0.15 | 931 0.20 |
| 小児科 (23) | RSウイルス感 染症 | | | | | | | 1 0.04 | 169 0.06 |
| | 咽頭結膜熱 | 1 0.13 | 6 2.00 | | 1 0.33 | 3 0.60 | 11 0.48 | 15 0.65 | 1181 0.39 |
| | A群溶血性レン サ球菌咽頭炎 | 4 0.50 | 7 2.33 | 4 1.00 | | 2 0.40 | 17 0.74 | 11 0.48 | 5257 1.74 |
| | 感染性胃腸炎 | 31 3.88 | 9 3.00 | 4 1.00 | | 11 2.20 | 55 2.39 | 48 2.09 | 12266 4.05 |
| | 水痘 | 12 1.50 | 13 4.33 | 8 2.00 | 1 0.33 | 4 0.80 | 38 1.65 | 41 1.78 | 4651 1.54 |
| | 手足口病 | 8 1.00 | 51 17.00 | 7 1.75 | 6 2.00 | 4 0.80 | 76 3.30 | 49 2.13 | 1435 0.47 |
| | 伝染性紅斑 | 2 0.25 | | 1 0.25 | 2 0.67 | | 5 0.22 | 4 0.17 | 672 0.22 |
| | 突発性発しん | 9 1.13 | 7 2.33 | 5 1.25 | 9 3.00 | 7 1.40 | 37 1.61 | 27 1.17 | 2251 0.74 |
| | 百日咳 | | | | | | | | 155 0.05 |
| | ヘルパンギーナ | 5 0.63 | 4 1.33 | | | | 8 1.60 | 17 0.74 | 14 0.61 |
| 流行性耳下腺炎 | 26 3.25 | 9 3.00 | 5 1.25 | 8 2.67 | 8 1.60 | 56 2.43 | 81 3.52 | 2597 0.86 | |
| 眼科 (4) | 急性出血性結膜炎 | | | | | | | | 18 0.03 |
| | 流行性角結膜炎 | | | | | | | | 357 0.53 |
| 基幹 (6) | 細菌性髄膜炎 | | | | | | | | 9 0.02 |
| | 無菌性髄膜炎 | | | | | | | 3 0.50 | 10 0.02 |
| | マイコプラズマ肺炎 | | | 4 4.00 | | 3 3.00 | 7 1.17 | 2 0.33 | 215 0.47 |
| | クラミジア肺炎 (オウム病を除く) | | | | | | | | 12 0.03 |

インフルエンザは、小児科定点 + 内科定点。

細字は定点当たり患者数

佐賀県感染症発生動向調査(定点報告:五類感染症)

平成21年第27週 平成21年6月29日(月)~平成21年7月5日(日)

| インフルエンザ 定点 | インフル エンザ(鳥イン フルエンザ を除く) | 小児科 定点 | RSウイル ス感染症 | 咽頭結膜 熱 | A群溶血 性レンサ 球菌咽頭 炎 | 感染性胃 腸炎 | 水痘 | 手足口病 | 伝染性紅 斑 | 突発性発 しん | 百日咳 | ヘルパン ギーナ | 流行性耳 下腺炎 | 眼科・基幹 定点 | 急性出血 性結膜炎 | 流行性角 結膜炎 | 細菌性髄 膜炎 | 無菌性髄 膜炎 | マイコプラ ズマ肺炎 | クラミジア 肺炎(オウ ム病を除 く) | |
|---------------|----------------------------------|-----------|---------------|-----------|---------------------------|------------|------|------|-----------|------------|-----|-------------|-------------|-------------|--------------|-------------|------------|------------|---------------|------------------------------|-----|
| 0~5ヶ月 | | 0~5ヶ月 | | | | 1 | | 1 | | 1 | | | | 0~5ヶ月 | | | | | | | |
| 6~11ヶ月 | | 6~11ヶ月 | | 1 | | 3 | 3 | 6 | | 27 | | 3 | | 6~11ヶ月 | | | | | | | |
| 1歳 | | 1歳 | | 2 | | 9 | 8 | 27 | | 8 | | 1 | 4 | 1歳 | | | | | | | |
| 2歳 | 1 | 2歳 | | 1 | | 9 | 12 | 18 | 1 | 1 | | 2 | 9 | 2歳 | | | | | | 1 | |
| 3歳 | 1 | 3歳 | | 1 | 3 | 2 | 3 | 9 | | | | 4 | 8 | 3歳 | | | | | | 3 | |
| 4歳 | | 4歳 | | 2 | 1 | 6 | 2 | 8 | 1 | | | 5 | 10 | 4歳 | | | | | | | |
| 5歳 | 1 | 5歳 | | 3 | 5 | 2 | 4 | 7 | | | | | 8 | 5歳 | | | | | | | 1 |
| 6歳 | | 6歳 | | | | 3 | 2 | | | 1 | | 1 | 9 | 6歳 | | | | | | | 1 |
| 7歳 | | 7歳 | | 1 | 1 | 2 | | | | 1 | | 1 | 3 | 7歳 | | | | | | | 1 |
| 8歳 | | 8歳 | | | 2 | 3 | 4 | | | 1 | | | 4 | 8歳 | | | | | | | |
| 9歳 | | 9歳 | | | 1 | 3 | | | | | | | 1 | 9歳 | | | | | | | |
| 10歳~14歳 | 2 | 10歳~14歳 | | | 3 | 9 | | | | | | | | 10歳~14歳 | | | | | | | |
| 15歳~19歳 | | 15歳~19歳 | | | | | | | | | | | | 15歳~19歳 | | | | | | | |
| 20歳~29歳 | | 20歳以上 | | | 1 | 3 | | | | | | | | 20歳~29歳 | | | | | | | |
| 30歳~39歳 | | | | | | | | | | | | | | 30歳~39歳 | | | | | | | |
| 40歳~49歳 | | | | | | | | | | | | | | 40歳~49歳 | | | | | | | |
| 50歳~59歳 | | | | | | | | | | | | | | 50歳~59歳 | | | | | | | |
| 60歳~69歳 | | | | | | | | | | | | | | 60歳~69歳 | | | | | | | |
| 70歳~79歳 | | | | | | | | | | | | | | 70歳以上 | | | | | | | |
| 80歳以上 | | | | | | | | | | | | | | | | | | | | | |
| 合計 | 5 | 合計 | | 11 | 17 | 55 | 38 | 76 | 5 | 37 | | 17 | 56 | 合計 | | | | | | | 7 |
| 前期計 | 6 | 前期計 | 1 | 15 | 11 | 48 | 41 | 49 | 4 | 27 | | 14 | 81 | 前期計 | | | | | 3 | | 2 |
| 当期間/前 | 0.83 | 当期間/前 | | 0.73 | 1.55 | 1.15 | 0.93 | 1.55 | 1.25 | 1.37 | *** | 1.21 | 0.69 | 当期間/前 | *** | *** | *** | | | 3.5 | *** |
| 増減数 | -1 | 増減数 | -1 | -4 | 6 | 7 | -3 | 27 | 1 | 10 | | 3 | -25 | 増減数 | | | | | -3 | | 5 |

***は前期計が"0"のとき

全数届出の感染症 (佐賀県) 平成21年第27週 平成21年6月29日(月)~平成21年7月5日(日)

| 疾病名 | | 新型インフルエンザ (新型インフルエンザ等感染症) | | |
|-------------|-------------------------------|-------------------------------|--|--|
| 患者 (住所地) | 1名(10歳代女性) (佐賀中部保健福祉事務所管内) | 1名(10歳代女性)*1 (唐津保健福祉事務所管内) | 2名(50歳代女性、10歳代女性) *2 (唐津保健福祉事務所管内) | |
| 無症状病原体保有者 | 0名 | 0名 | 0名 | |
| 感染原因・感染経路 | 海外(ニュージーランド) | 海外 | 国内 | |
| 平成21年届出累計 | 5名(今週 4名) | | | |
| 平成20年 | 同 期 | 0名 | | |
| | 届出累計 | 0名 | | |

*2の患者は*1の接触者

| 疾病名 | | 結核 (二類感染症) |
|-------------|--------------------------------|---------------|
| 患者 (住所地) | 1名(90歳代男性)*3 (伊万里保健福祉事務所管内) | |
| 無症状病原体保有者 | 1名 *3 | |
| 感染原因・感染経路 | 不明 | |
| 平成21年届出累計 | 102名(今週 2名) | |
| 平成20年 | 同 期 | 83名 |
| | 届出累計 | 168名 |

*3 個別に届出されたもので、各患者間に関連はありません