

# 佐賀県感染症発生動向調査週報・月報

平成21年第23週 平成21年6月1日(月)～平成21年6月7日(日)

平成21年 5月 平成21年5月1日(金)～平成21年5月31日(日)

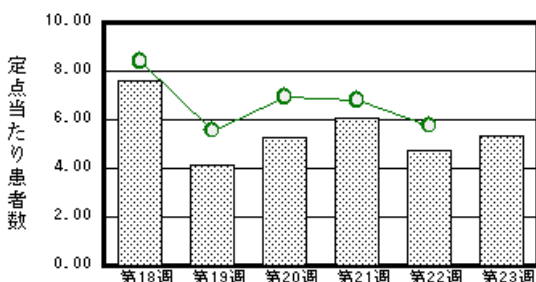
<http://www.kansen.pref.saga.jp>

佐賀県感染症情報センター

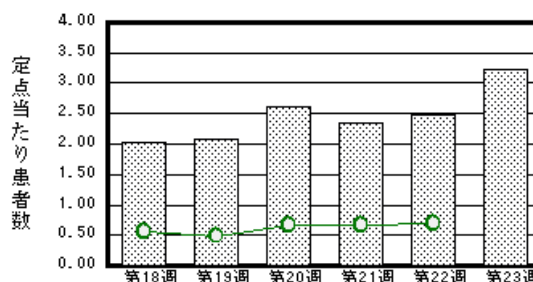
## 注目疾患の動向

- 【報告数の多い疾患】 感染症性胃腸炎(123名) 流行性耳下腺炎(74名) 水痘(55名)  
手足口病(28名) A群溶血性レンサ球菌咽頭炎(27名)
- 【インフルエンザ】患者報告数が減少しました(31名 17名 迅速診断キットでB型17名)。日ごろから十分な睡眠とバランスのよい食事を心がけ、感染予防に努めましょう。詳しくは佐賀県感染症情報センターのホームページを御覧ください。 <http://www.kansen.pref.saga.jp/influenza/influenza.html>
- 【感染症性胃腸炎】患者報告数が増加しました(109名 123名)。過去5年間の同時期と比較して、患者報告数は多くなっています。手洗いや食材の十分な加熱等を心がけ予防に努めましょう。詳しくは、佐賀県感染症情報センターのホームページを御覧ください。 <http://www.kansen.pref.saga.jp/kakotopics/kakotopics/kansensenseihp0811/tem.html>

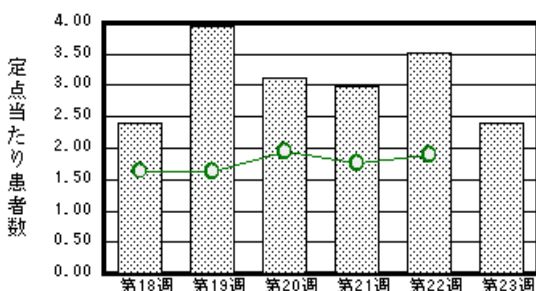
感染症性胃腸炎



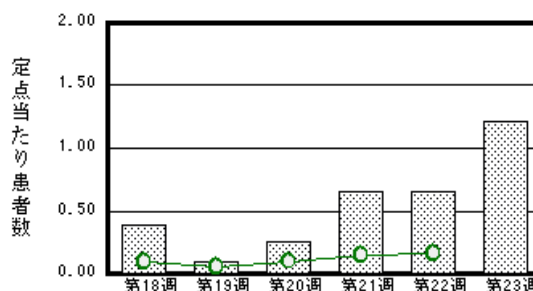
流行性耳下腺炎



水痘



手足口病



棒グラフは佐賀県、折れ線グラフは全国の数値を表しています。

各疾患の動向グラフについては佐賀県感染症情報センターのホームページを御覧ください。 <http://www.kansen.pref.saga.jp>

## 全国版感染症週報 (IDWR) 2009年第21週号 (5月18日～5月24日) 要点

・ 発生動向総覧	< 第21週 > 感染症性胃腸炎の定点当たり報告数は減少したが、過去5年間の同時期と比較してやや多い / その他最新動向
・ 注目すべき感染症	< 新型インフルエンザ > 2009年6月3日現在、確定症例は世界62カ国から報告されている
・ 病原体情報	インフルエンザウイルス2008/09シーズン / ヒトから検出されているVero毒素産生性大腸菌2009年
・ 速報	< 今週は該当記事はありません >
・ 海外感染症情報	新型インフルエンザA (H1N1) / 鳥インフルエンザ - エジプトにおける状況
・ 感染症の話	< 今週はお休みです >

詳細は国立感染症研究所感染症情報センターのホームページを御覧ください。 <http://www.idsc.nih.go.jp>

全数届出の感染症 (佐賀県)

別紙参照

佐賀県感染症発生動向調査

定点報告 (五類感染症 (週報分))

平成21年第23週 平成21年6月1日 (月)~平成21年6月7日 (日)

定点種別 (定点数)	管轄保健福祉 事務所 病名	佐賀中部	鳥栖	唐津	伊万里	杵藤	計	前週	全国 (第22週)
		インフルエンザ (39)	インフルエンザ (鳥インフルエンザ を除く)		12 2.40		1 0.20	4 0.44	17 0.44
小児科 (23)	RSウイルス感 染症								219 0.07
	咽頭結膜熱		5 1.67		2 0.67		7 0.30	9 0.39	1014 0.33
	A群溶血性レン サ球菌咽頭炎	7 0.88	6 2.00	4 1.00		10 2.00	27 1.17	27 1.17	6512 2.15
	感染性胃腸炎	58 7.25	28 9.33	11 2.75	1 0.33	25 5.00	123 5.35	109 4.74	17465 5.76
	水痘	13 1.63	26 8.67	4 1.00	2 0.67	10 2.00	55 2.39	81 3.52	5744 1.90
	手足口病	7 0.88	19 6.33			2 0.40	28 1.22	15 0.65	470 0.16
	伝染性紅斑	1 0.13					1 0.04	4 0.17	480 0.16
	突発性発しん	5 0.63	10 3.33	2 0.50	4 1.33	5 1.00	26 1.13	17 0.74	2051 0.68
	百日咳								160 0.05
	ヘルパンギーナ	4 0.50	2 0.67			1 0.20	7 0.30	3 0.13	471 0.16
流行性耳下腺炎	28 3.50	18 6.00		11 3.67	17 3.40	74 3.22	57 2.48	2090 0.69	
眼科 (4)	急性出血性結膜炎								8 0.01
	流行性角結膜炎	1 0.50				1 1.00	2 0.50	2 0.50	346 0.51
基幹 (6)	細菌性髄膜炎								6 0.01
	無菌性髄膜炎								10 0.02
	マイコプラズマ肺炎	1 0.50					1 0.17	3 0.50	240 0.53
	クラミジア肺炎 (オウム病を除く)								10 0.02

インフルエンザは、小児科定点 + 内科定点。

細字は定点当たり患者数

佐賀県感染症発生動向調査 (定点報告 :五類感染症)

平成21年第23週 平成21年6月1日(月)~平成21年6月7日(日)

インフルエンザ 定点	インフルエンザ(鳥インフルエンザを除く)	小児科 定点	RSウイルス感染症	咽頭結膜熱	A群溶血性レンサ球菌咽頭炎	感染性胃腸炎	水痘	手足口病	伝染性紅斑	突発性発しん	百日咳	ヘルパンギーナ	流行性耳下腺炎	眼科・基幹 定点	急性出血性結膜炎	流行性角結膜炎	細菌性髄膜炎	無菌性髄膜炎	マイコプラズマ肺炎	クラミジア肺炎(オウム病を除く)	
0~5ヶ月		0~5ヶ月					3			1				0~5ヶ月							
6~11ヶ月		6~11ヶ月		2		5	1	1		12		1	1	6~11ヶ月							
1歳	1	1歳		3		11	8	12		10		2	1	1歳							
2歳	2	2歳		1		14	8	10		2		1	8	2歳							
3歳	1	3歳			5	20	11	1		1			20	3歳						1	
4歳	3	4歳			6	11	9	2				1	17	4歳							
5歳		5歳		1	5	7	11	2					6	5歳							
6歳	2	6歳			5	13	1						10	6歳							
7歳	1	7歳			3	9						1	6	7歳							
8歳	1	8歳			1	14	1			1			2	8歳							
9歳		9歳			1	6							1	9歳							
10歳~14歳	6	10歳~14歳				8	2					1	1	10歳~14歳							
15歳~19歳		15歳~19歳				2								15歳~19歳							
20歳~29歳		20歳以上			1	3							1	20歳~29歳							
30歳~39歳														30歳~39歳		1					
40歳~49歳														40歳~49歳							
50歳~59歳														50歳~59歳							
60歳~69歳														60歳~69歳							
70歳~79歳														70歳以上		1					
80歳以上																					
合計	17	合計		7	27	123	55	28	1	26		7	74	合計		2				1	
前期計	31	前期計		9	27	109	81	15	4	17		3	57	前期計		2				3	
当期間/前	0.55	当期間/前	***	0.78	1	1.13	0.68	1.87	0.25	1.53	***	2.33	1.3	当期間/前	***	1	***	***		0.33	***
増減数	-14	増減数		-2		14	-26	13	-3	9		4	17	増減数						-2	

\*\*\*は前期計が"0"のとき



佐賀県感染症発生動向調査 (定点報告 :五類感染症月報分)

平成21年5月

[患者数 :人]

	STD 定点数	性器クラミジア		性器ヘルペス		尖圭コンジローマ		淋菌感染症		合計		基幹 定点数	メチシリン耐性黄色ブドウ球菌感染症	ペニシリン耐性肺炎球菌感染症	薬剤耐性緑膿菌感染症	合計
		男	女	男	女	男	女	男	女	男	女					
佐賀中部	3	3			2			1		4	2	2	/			
鳥栖	1							2		2	1					
唐津	1		2								2					
伊万里	1	2	1			3		3	1	8	2					
杵藤	1		1								1					
合計	7	5	4		2	3		6	1	14	7	6				
前期計		11	2	3	5		2	5		19	9		28	16	1	45
当期間/前期		0.45	2		0.4	***		1.2	***	0.74	0.78		0.46	1	0	0.64
増減数		-6	2	-3	-3	3	-2	1	1	-5	-2		-15		-1	-16

[定点当たり患者数 :人/定点]

	STD 定点数	性器クラミジア		性器ヘルペス		尖圭コンジローマ		淋菌感染症		合計		基幹 定点数	メチシリン耐性黄色ブドウ球菌感染症	ペニシリン耐性肺炎球菌感染症	薬剤耐性緑膿菌感染症	合計
		男	女	男	女	男	女	男	女	男	女					
佐賀中部	3	1			0.67			0.33		1.33	0.67	2	/			
鳥栖	1							2		2	1					
唐津	1		2								2					
伊万里	1	2	1			3		3	1	8	2					
杵藤	1		1								1					
合計	7	0.71	0.57		0.29	0.43		0.86	0.14	2	1	6				
全国前月	947	1.02	1.15	0.25	0.38	0.27	0.2	0.54	0.14	2.08	1.87	461	4.21	0.79	0.08	5.08

[年齢階層別患者数 :人]

	STD	性器クラミジア		性器ヘルペス		尖圭コンジローマ		淋菌感染症		合計		基幹	メチシリン耐性黄色ブドウ球菌感染症	ペニシリン耐性肺炎球菌感染症	薬剤耐性緑膿菌感染症	合計
		男	女	男	女	男	女	男	女	男	女					
0歳														4		4
1歳～4歳													1	7		8
5歳～9歳																
10歳～14歳																
15歳～19歳																
20歳～24歳		1	1		1	2		1	1	4	3					
25歳～29歳		3			1	1		3		7	1					
30歳～34歳			2					1		1	2		1			1
35歳～39歳		1	1							1	1					
40歳～44歳																
45歳～49歳																
50歳～54歳																
55歳～59歳								1		1			3	1		4
60歳～64歳														1		1
65歳～69歳													2			2
70歳以上													6	3		9
合計		5	4		2	3		6	1	14	7		13	16		29
前期計		11	2	3	5		2	5		19	9		28	16	1	45
当期間/前期		0.45	2		0.4	***		1.2	***	0.74	0.78		0.46	1	0	0.64
増減数		-6	2	-3	-3	3	-2	1	1	-5	-2		-15		-1	-16

\*\*\*は前期計が"0"のとき

全数届出の感染症 (佐賀県)

平成21年第23週 平成21年6月1日 (月)~平成21年6月7日 (日)

疾病名	結核 (二類感染症)		
患者 * (住所地)	1名 (80歳代女性) (鳥栖保健福祉事務所管内)	2名 (60歳代男性) (佐賀中部保健福祉事務所管内)	1名 (70歳代女性) (唐津保健福祉事務所管内)
無症状病原体保有者	0名		
感染原因・感染経路	不明	不明	不明
平成21年届出累計	84名 (今週 6名)		
平成20年	同 期	71名	
	届出累計	168名	

疾病名	結核 (二類感染症)	
患者 * (住所地)	1名 (70歳代男性) (杵藤保健福祉事務所管内)	1名 (80歳代女性) (伊万里保健福祉事務所管内)
無症状病原体保有者	0名	
感染原因・感染経路	不明	不明
平成21年届出累計	84名 (今週 6名)	
平成20年	同 期	71名
	届出累計	168名

\* 個別に届出されたもので、各患者間に関連はありません

疾病名	梅毒 (五類感染症)	
無症状病原体保有者	1名	
感染原因・感染経路	性行為感染	
平成21年届出累計	1名	
平成20年	同 期	1名
	届出累計	5名

\*3 診断は第22週