

佐賀県感染症発生動向調査週報

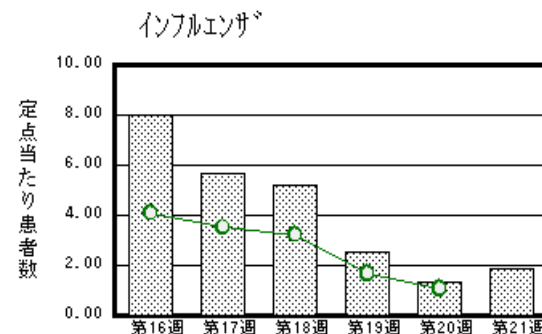
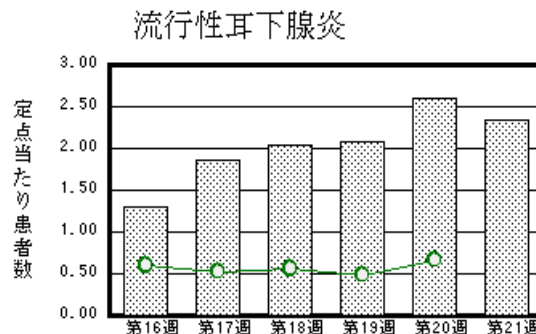
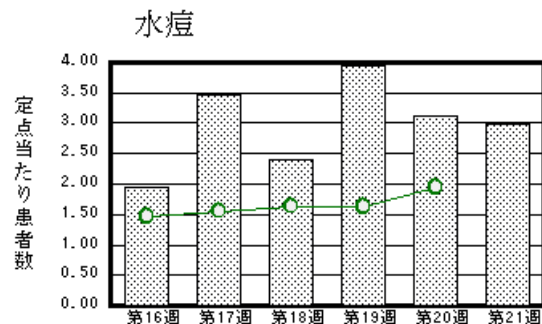
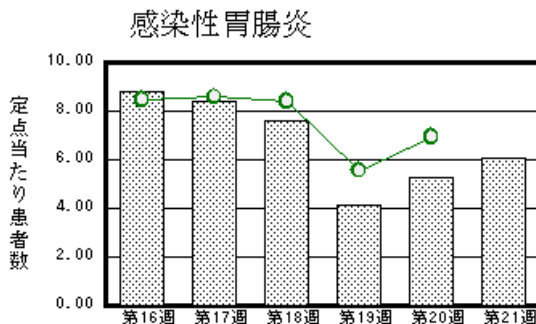
平成21年第21週 平成21年5月18日(月)～平成21年5月24日(日)

<http://www.kansen.pref.saga.jp>

佐賀県感染症情報センター

注目疾患の動向

- 【報告数の多い疾患】 感染性胃腸炎(139名) インフルエンザ(73名) 水痘(69名)
流行性耳下腺炎(54名) 突発性発しん(31名)
- 【インフルエンザ】患者報告数が増加しました(61名、73名、迅速診断キットでA型1名、B型72名)。過去5年間の同時期と比較して、患者報告数が多くなっています。日ごろから十分な睡眠とバランスのよい食事を心がけ、感染予防に努めましょう。詳しくは佐賀県感染症情報センターのホームページを御覧ください。
<http://www.kansen.pref.saga.jp/influenza/influenza.html>
- 【感染性胃腸炎】患者報告数が増加しました(121名、139名)。過去5年間の同時期と比較して、患者報告数が多くなっています。手洗いや食材の十分な加熱等を心がけ予防に努めましょう。詳しくは、佐賀県感染症情報センターのホームページを御覧ください。
<http://www.kansen.pref.saga.jp/kakotopics/kakotopics/kanssenseihp0811/tem.html>



棒グラフは佐賀県、折れ線グラフは全国の数値を表しています。

各疾患の動向グラフについては佐賀県感染症情報センターのホームページを御覧ください。 <http://www.kansen.pref.saga.jp>

全国版感染症週報 (DWR) 2009年第18・19週号 (4月27日～5月10日) 要点

| | |
|------------|---|
| ・ 発生動向総覧 | < 第18・19週 > インフルエンザの定点当たり報告数は第17週以降減少しているが、過去5年間の同時期と比較してやや多い / その他最新動向 |
| ・ 注目すべき感染症 | < 新型インフルエンザ > 2009年5月21日現在、兵庫県と大阪府の複数の自治体から新型インフルエンザA (H1N1) 感染確定症例が次々と報告されており、その数は200名を超えた。ヒトから検出されているVero毒素産生性大腸菌2009年 / インフルエンザウイルス2008/09シーズン |
| ・ 病原体情報 | |
| ・ 速報 | 2009年5月19日現在の神戸市における新型インフルエンザの臨床像 (暫定報告) / 成田空港検疫所にて発見された新型インフルエンザの集団発生 - 隔離と停留の対象者における疫学調査結果 - (中間報告) |
| ・ 海外感染症情報 | 新型インフルエンザA (H1N1) / 鳥インフルエンザ - エジプトにおける状況 |
| ・ 感染症の話 | < 今週はお休みです > |

詳細は国立感染症研究所感染症情報センターのホームページを御覧ください。 <http://www.idsc.nih.go.jp>

佐賀県感染症発生動向調査週報

http://www.kansen.pref.saga.jp

佐賀県感染症情報センター

全数届出の感染症 (佐賀県)

別紙参照

佐賀県感染症発生動向調査

定点報告 (五類感染症 (週報分))

平成21年第21週 平成21年5月18日 (月) ~ 平成21年5月24日 (日)

| 定点種別 (定点数) | 管轄保健福祉 事務所 病名 | 佐賀中部 | 鳥栖 | 唐津 | 伊万里 | 杵藤 | 計 | 前週 | 全国 (第20週) |
|-----------------|--------------------------|---------|---------|---------|---------|---------|----------|----------|--------------|
| | | | | | | | | | |
| インフルエンザ (39) | インフルエンザ (鳥インフルエンザを除く) | 9 0.69 | 17 3.40 | 2 0.29 | 15 3.00 | 30 3.33 | 73 1.87 | 51 1.31 | 5035 1.06 |
| 小児科 (23) | RSウイルス感染症 | | | | | | | 1 0.04 | 205 0.07 |
| | 咽頭結膜熱 | | 1 0.33 | | 2 0.67 | 2 0.40 | 5 0.22 | 8 0.35 | 962 0.32 |
| | A群溶血性レンサ球菌咽頭炎 | 3 0.38 | 2 0.67 | 2 0.50 | 2 0.67 | 8 1.60 | 17 0.74 | 20 0.87 | 6041 2.00 |
| | 感染性胃腸炎 | 59 7.38 | 18 6.00 | 23 5.75 | 7 2.33 | 32 6.40 | 139 6.04 | 121 5.26 | 20886 6.92 |
| | 水痘 | 23 2.88 | 27 9.00 | 6 1.50 | 11 3.67 | 2 0.40 | 69 3.00 | 72 3.13 | 5893 1.95 |
| | 手足口病 | 2 0.25 | 13 4.33 | | | | 15 0.65 | 6 0.26 | 307 0.10 |
| | 伝染性紅斑 | | | | 2 0.67 | 1 0.20 | 3 0.13 | 3 0.13 | 492 0.16 |
| | 突発性発しん | 5 0.63 | 7 2.33 | 13 3.25 | 6 2.00 | | 31 1.35 | 27 1.17 | 2027 0.67 |
| | 百日咳 | | | | | | | | 202 0.07 |
| | ヘルパンギーナ | | | | 1 0.33 | 1 0.20 | 2 0.09 | 5 0.22 | 276 0.09 |
| | 流行性耳下腺炎 | 25 3.13 | 7 2.33 | 3 0.75 | 13 4.33 | 6 1.20 | 54 2.35 | 60 2.61 | 2020 0.67 |
| 眼科 (4) | 急性出血性結膜炎 | | | 1 1.00 | | | 1 0.25 | | 8 0.01 |
| | 流行性角結膜炎 | | | | | | | 3 0.75 | 369 0.55 |
| 基幹 (6) | 細菌性髄膜炎 | 1 0.50 | | | | | 1 0.17 | | 13 0.03 |
| | 無菌性髄膜炎 | | | | | | | | 12 0.03 |
| | マイコプラズマ肺炎 | 2 1.00 | | | | 3 3.00 | 5 0.83 | 1 0.17 | 194 0.43 |
| | クラミジア肺炎 (オウム病を除く) | | | | | | | | 13 0.03 |

インフルエンザは、小児科定点 + 内科定点。

細字は定点当たり患者数

佐賀県感染症発生動向調査(定点報告:五類感染症)

平成21年第21週 平成21年5月18日(月)~平成21年5月24日(日)

| インフルエンザ 定点 | インフルエンザ(鳥インフルエンザを除く) | 小児科 定点 | RSウイルス 感染症 | 咽頭結膜 熱 | A群溶血 性レンサ 球菌咽頭 炎 | 感染性胃 腸炎 | 水痘 | 手足口病 | 伝染性紅 斑 | 突発性発 しん | 百日咳 | ヘルパン ギーナ | 流行性耳 下腺炎 | 眼科・基幹 定点 | 急性出血 性結膜炎 | 流行性角 結膜炎 | 細菌性髄 膜炎 | 無菌性髄 膜炎 | マイコプラ ズマ肺炎 | クラミジア 肺炎(オウ ム病を除く) | |
|---------------|----------------------|-----------|---------------|-----------|---------------------------|------------|------|------|-----------|------------|-----|-------------|-------------|-------------|--------------|-------------|------------|------------|---------------|--------------------------|-----|
| 0~5ヶ月 | | 0~5ヶ月 | | | | 2 | 3 | | | 4 | | | | 0~5ヶ月 | | | 1 | | | | |
| 6~11ヶ月 | 1 | 6~11ヶ月 | | 1 | | 13 | 6 | 1 | | 18 | | | | 6~11ヶ月 | | | | | | 1 | |
| 1歳 | 5 | 1歳 | | 1 | 1 | 21 | 17 | 4 | | 9 | | | 4 | 1歳 | | | | | | | |
| 2歳 | 3 | 2歳 | | 1 | 3 | 25 | 10 | 6 | | | | | 9 | 2歳 | | | | | | | |
| 3歳 | 3 | 3歳 | | 1 | 3 | 11 | 8 | | 1 | | | 1 | 7 | 3歳 | | | | | | 2 | |
| 4歳 | 3 | 4歳 | | 1 | 1 | 14 | 6 | 3 | 1 | | | | 7 | 4歳 | | | | | | | |
| 5歳 | 1 | 5歳 | | | 3 | 9 | 11 | 1 | | | | 1 | 12 | 5歳 | | | | | | | |
| 6歳 | 4 | 6歳 | | | 2 | 13 | 2 | | | | | | 5 | 6歳 | | | | | | | |
| 7歳 | 2 | 7歳 | | | 1 | 4 | 1 | | 1 | | | | 7 | 7歳 | | | | | | | |
| 8歳 | 3 | 8歳 | | | 1 | 12 | 3 | | | | | | 1 | 8歳 | | | | | | | |
| 9歳 | 3 | 9歳 | | | | 3 | | | | | | | 1 | 9歳 | | | | | | | |
| 10歳~14歳 | 33 | 10歳~14歳 | | | 1 | 10 | 2 | | | | | | 1 | 10歳~14歳 | | | | | | 1 | |
| 15歳~19歳 | 7 | 15歳~19歳 | | | | 1 | | | | | | | | 15歳~19歳 | | | | | | | |
| 20歳~29歳 | 2 | 20歳以上 | | | 1 | 1 | | | | | | | | 20歳~29歳 | 1 | | | | | 1 | |
| 30歳~39歳 | 2 | | | | | | | | | | | | | 30歳~39歳 | | | | | | | |
| 40歳~49歳 | 1 | | | | | | | | | | | | | 40歳~49歳 | | | | | | | |
| 50歳~59歳 | | | | | | | | | | | | | | 50歳~59歳 | | | | | | | |
| 60歳~69歳 | | | | | | | | | | | | | | 60歳~69歳 | | | | | | | |
| 70歳~79歳 | | | | | | | | | | | | | | 70歳以上 | | | | | | | |
| 80歳以上 | | | | | | | | | | | | | | | | | | | | | |
| 合計 | 73 | 合計 | | 5 | 17 | 139 | 69 | 15 | 3 | 31 | | 2 | 54 | 合計 | 1 | | 1 | | | 5 | |
| 前期計 | 51 | 前期計 | 1 | 8 | 20 | 121 | 72 | 6 | 3 | 27 | | 5 | 60 | 前期計 | | 3 | | | | 1 | |
| 当期間/前 | 1.43 | 当期間/前 | | 0.63 | 0.85 | 1.15 | 0.96 | 2.5 | 1 | 1.15 | *** | 0.4 | 0.9 | 当期間/前 | *** | | *** | *** | | 5 | *** |
| 増減数 | 22 | 増減数 | -1 | -3 | -3 | 18 | -3 | 9 | | 4 | | -3 | -6 | 増減数 | 1 | -3 | 1 | | | 4 | |

***は前期計が"0"のとき

<http://www.kansen.pref.saga.jp>

全数届出の感染症 (佐賀県)

平成21年第21週

平成21年5月18日(月)~平成21年5月24日(日)

| | | |
|---------------|-----------------------------|--------------------------------------|
| 疾病名 | 結核 (二類感染症) | |
| 患者 * (住所地) | 1名(70歳代女性) (杵藤保健福祉事務所管内) | 2名(90歳代女性、60歳代男性) (佐賀中部保健福祉事務所管内) |
| 無症状病原体保有者 | 0名 | |
| 感染原因・感染経路 | 不明 | 不明 |
| 平成21年届出累計 | 76名(今週 3名) | |
| 平成20年 | 同 期 | 70名 |
| | 届出累計 | 168名 |

* 個別に届出されたもので、各患者間に関連はありません

| | | |
|-------------|------------------------------|---------------------------|
| 疾病名 | 腸管出血性大腸菌感染症(O111) (三類感染症) | パラチフス (三類感染症) |
| 患者 (住所地) | 1名(40歳代女性) (鳥栖保健福祉事務所管内) | 1名(男児) (佐賀中部保健福祉事務所管内) |
| 無症状病原体保有者 | 0名 | 0名 |
| 感染原因・感染経路 | 調査中 | 調査中 |
| 平成21年届出累計 | 2件2名(今週1件1名) | 1件1名 |
| 平成20年 | 同 期 | 3件78名 |
| | 届出累計 | 28件173名 |

| | | |
|-----------|-----------------------|----|
| 疾病名 | 後天性免疫不全症候群 (五類感染症) | |
| 患者 | 1名(30歳代男性) | |
| 感染原因・感染経路 | 性行為感染(異性間・同性間) | |
| 平成21年届出累計 | 3名 | |
| 平成20年 | 同 期 | 1名 |
| | 届出累計 | 3名 |