

佐賀県感染症発生動向調査週報

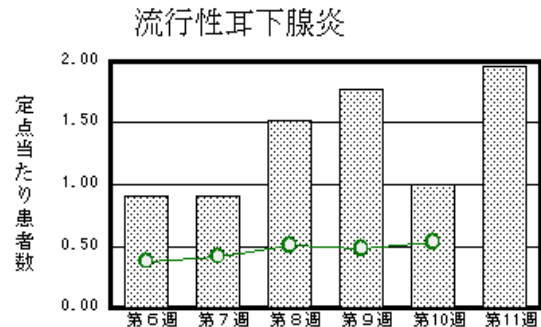
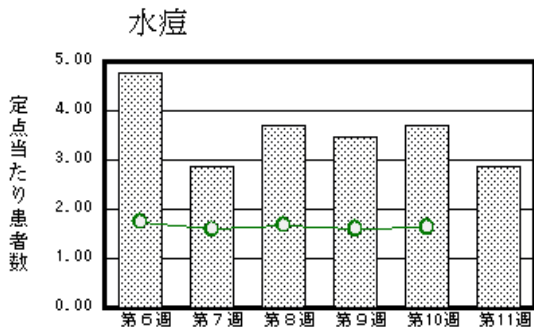
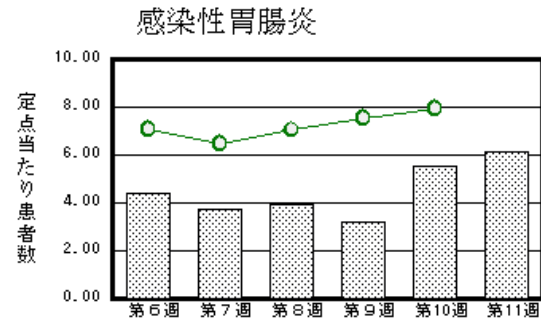
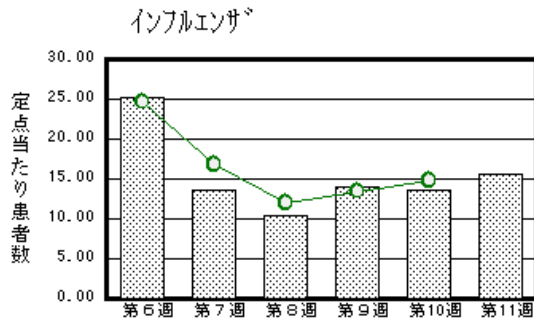
平成21年第11週 平成21年3月9日(月)～平成21年3月15日(日)

<http://www.kansen.pref.saga.jp>

佐賀県感染症情報センター

注目疾患の動向

- 1 【報告数の多い疾患】 インフルエンザ(609名) 感染性胃腸炎(141名) 水痘(66名)
流行性耳下腺炎(45名) A群溶血性レンサ球菌咽頭炎(38名)
- 2 【インフルエンザ】患者報告数が増加しました(527名 609名)。迅速診断キットでA型81名、B型519名、A型とB型の複合型1名、型別不明8名)。警報は継続しています。3月10日と13日に病原体定点から提供された検体から、インフルエンザウイルスB型3件が検出されました。日ごろから十分な睡眠とバランスのよい食事を心がけ、感染予防に努めましょう。詳しくは佐賀県感染症情報センターのホームページを御覧ください。
<http://www.kansen.pref.saga.jp/influenza/influenza.html>
- 3 【感染性胃腸炎】患者報告数が増加しました(127名 141名)。手洗いや食材の十分な加熱等を心がけ予防に努めましょう。詳しくは、佐賀県感染症情報センターのホームページを御覧ください。
<http://www.kansen.pref.saga.jp/kakotopics/kakotopics/kansennseihp0811/tem.html>
- 4 【麻疹】患者報告(1名)がありました。感染予防等については、佐賀県感染症情報センターのホームページを御覧ください。
<http://www.kansen.pref.saga.jp/kakotopics/kakotopics/masinn0802/index.html>



棒グラフは佐賀県、折れ線グラフは全国の数値を表しています。

各疾患の動向グラフについては佐賀県感染症情報センターのホームページを御覧ください。<http://www.kansen.pref.saga.jp>

全国版感染症週報 (DWR) 2009年第9週号 (2月23日～3月1日) 要点

・ 発生動向総覧	< 第9週 > A群溶血性レンサ球菌咽頭炎の定点当たり報告数は2週連続で増加した / その他最新動向
・ 注目すべき感染症	< インフルエンザ > 第9週の定点当たり報告数は13.49となり、第5週以降減少が続いていた報告数の再増加がみられた
・ 病原体情報	インフルエンザウイルス2008/09シーズン / 感染性胃腸炎関連ウイルス2008/09シーズン
・ 速報	< 今週は該当記事はありません >
・ 海外感染症情報	ナイジェリアでの髄膜炎菌感染症流行
・ 感染症の話	< 今週はお休みです >

詳細は国立感染症研究所感染症情報センターのホームページを御覧ください。<http://www.idsc.nih.go.jp>

佐賀県感染症発生動向調査週報

http://www.kansen.pref.saga.jp

佐賀県感染症情報センター

全数届出の感染症 (佐賀県)

別紙参照

佐賀県感染症発生動向調査

定点報告 (五類感染症 (週報分))

平成21年第11週 平成21年3月9日 (月)~平成21年3月15日 (日)

定点種別 (定点数)	管轄保健福祉 事務所 病名	佐賀中部	鳥栖	唐津	伊万里	杵藤	計	前週	全国
									(第10週)
インフルエンザ (39)	インフルエンザ (鳥インフルエンザを除く)	109 8.38	161 32.20	163 23.29	52 10.40	124 13.78	609 15.62	527 13.51	71107 14.85
小児科 (23)	RSウイルス感染症	7 0.88			2 0.67	3 0.60	12 0.52	10 0.43	393 0.13
	咽頭結膜熱	3 0.38	5 1.67		3 1.00	3 0.60	14 0.61	12 0.52	791 0.26
	A群溶血性レンサ球菌咽頭炎	5 0.63	17 5.67	5 1.25	8 2.67	3 0.60	38 1.65	41 1.78	8085 2.67
	感染性胃腸炎	47 5.88	46 15.33	26 6.50	9 3.00	13 2.60	141 6.13	127 5.52	24096 7.95
	水痘	9 1.13	4 1.33	21 5.25	20 6.67	12 2.40	66 2.87	85 3.70	4964 1.64
	手足口病								215 0.07
	伝染性紅斑			2 0.50	1 0.33		3 0.13	1 0.04	246 0.08
	突発性発しん	1 0.13	4 1.33	2 0.50	5 1.67	1 0.20	13 0.57	22 0.96	1604 0.53
	百日咳								86 0.03
	ヘルパンギーナ								78 0.03
	流行性耳下腺炎	21 2.63	7 2.33	4 1.00	4 1.33	9 1.80	45 1.96	23 1.00	1602 0.53
眼科 (4)	急性出血性結膜炎								5 0.01
	流行性角結膜炎								318 0.47
基幹 (6)	細菌性髄膜炎								4 0.01
	無菌性髄膜炎								8 0.02
	マイコプラズマ肺炎	2 1.00					2 0.33		143 0.31
	クラミジア肺炎 (オウム病を除く)								9 0.02

インフルエンザは、小児科定点 + 内科定点。

細字は定点当たり患者数

佐賀県感染症発生動向調査(定点報告:五類感染症)

平成21年第11週 平成21年3月9日(月)~平成21年3月15日(日)

インフルエンザ 定点	インフルエンザ(鳥インフルエンザを除く)	小児科 定点	RSウイルス感染症	咽頭結膜熱	A群溶血性レンサ球菌咽頭炎	感染性胃腸炎	水痘	手足口病	伝染性紅斑	突発性発疹	百日咳	ヘルパンギーナ	流行性耳下腺炎	眼科・基幹 定点	急性出血性結膜炎	流行性角結膜炎	細菌性髄膜炎	無菌性髄膜炎	マイコプラズマ肺炎	クラミジア肺炎(オウム病を除く)	
0~5ヶ月	2	0~5ヶ月	1			2	4							0~5ヶ月							
6~11ヶ月	2	6~11ヶ月	3	5		11	5			7				1	6~11ヶ月						
1歳	11	1歳	4	2		28	12			6				2	1歳						
2歳	19	2歳	2	1	3	14	10							4	2歳						
3歳	24	3歳	2	1	2	14	6							11	3歳						
4歳	30	4歳		1	9	10	15							9	4歳						
5歳	35	5歳		1	10	13	5		2					8	5歳						
6歳	49	6歳				8	6							4	6歳						
7歳	76	7歳			6	13	1							3	7歳						
8歳	83	8歳		1	3	7	1							1	8歳					1	
9歳	67	9歳		1	4	5								2	9歳						
10歳~14歳	164	10歳~14歳			1	10	1		1						10歳~14歳						
15歳~19歳	6	15歳~19歳		1		2									15歳~19歳						1
20歳~29歳	14	20歳以上				4									20歳~29歳						
30歳~39歳	8														30歳~39歳						
40歳~49歳	13														40歳~49歳						
50歳~59歳	3														50歳~59歳						
60歳~69歳	2														60歳~69歳						
70歳~79歳	1														70歳以上						
80歳以上																					
合計	609	合計	12	14	38	141	66		3	13			45	合計							2
前期計	527	前期計	10	12	41	127	85		1	22			23	前期計							
当期間/前	1.16	当期間/前	1.2	1.17	0.93	1.11	0.78	***	3	0.59	***	***	1.96	当期間/前	***	***	***	***	***	***	***
増減数	82	増減数	2	2	-3	14	-19		2	-9			22	増減数							2

***は前期計が"0"のとき

<http://www.kansen.pref.saga.jp>

全数届出の感染症 (佐賀県)

平成21年第11週 平成21年3月9日(月)~平成21年3月15日(日)

疾病名		結核 (二類感染症)		
患者 *1 (住所地)	1名 (20歳代男性) (鳥栖保健福祉事務所管内)	3名 (90歳代男性、70歳代男性、 30歳代女性) (佐賀中部保健福祉事務所管内)	1名 (80歳代男性) (伊万里保健福祉事務所管内)	
無症状病原体保有者	3名 *2			
感染原因・感染経路	不明	不明	不明	
平成21年届出累計	29名 (今週 10名)			
平成20年	同 期	40名		
	届出累計	168名		

*1 個別に届出されたもので、各患者間に関連はありません

*2 第10週に診断された1名を含む

疾病名		結核 (二類感染症)	
患者 *1 (住所地)	2名 (50歳代女性、30歳代女性) (杵藤保健福祉事務所管内)		
無症状病原体保有者	3名 *2		
感染原因・感染経路	不明		
平成21年届出累計	29名 (今週 10名)		
平成20年	同 期	40名	
	届出累計	168名	

疾病名		麻疹 (五類感染症)	
患者	男児		
感染原因・感染経路	調査中		
平成21年届出累計	1名		
平成20年	同 期	2名	
	届出累計	8名	