

佐賀県感染症発生動向調査週報

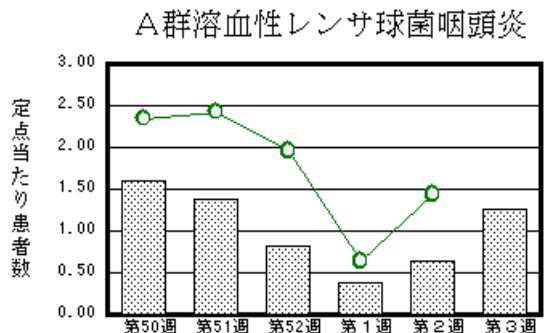
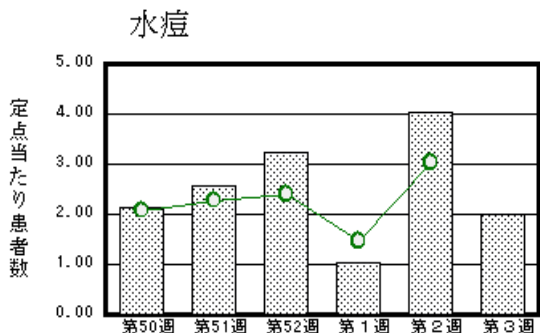
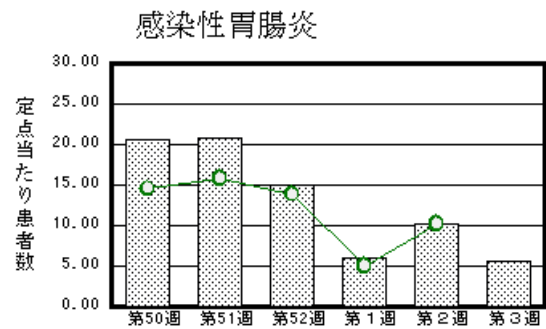
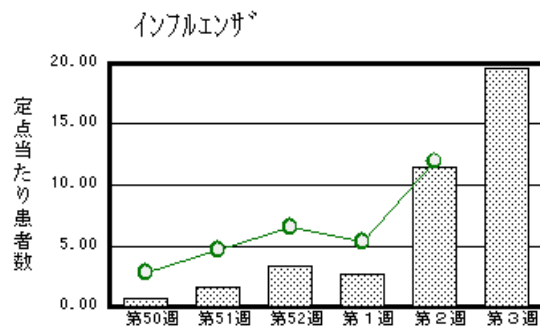
平成21年第3週 平成21年1月12日(月)～平成21年1月18日(日)

<http://www.kansen.pref.saga.jp>

佐賀県感染症情報センター

注目疾患の動向

- 【報告数の多い疾患】** インフルエンザ (762名) 感染性胃腸炎 (127名) 水痘 (46名)
 A群溶血性レンサ球菌咽頭炎(29名) 突発性発しん (28名) 流行性耳下腺炎 (28名)
- 【インフルエンザ】**患者報告数が増加しました (447名 762名 迅速診断キットでA型731名、B型20名、A型とB型の複合型2名、型別不明9名)。また、1月15日に病原体定点から提供された2検体から インフルエンザウイルスAソ連型(AH1)とインフルエンザウイルスA香港型(AH3)が検出されました。日ごろから十分な睡眠とバランスのよい食事を心がけ、感染予防に努めましょう。詳しくは佐賀県感染症情報センターのホームページを御覧ください。
<http://www.kansen.pref.saga.jp/influenza/influenza.html>
- 【感染性胃腸炎】**患者報告数は減少しましたが (235名 127名) 多い状況が続いています。手洗いや食材の十分な加熱等を心がけ予防に努めましょう。詳しくは、佐賀県感染症情報センターのホームページを御覧ください。
<http://www.kansen.pref.saga.jp/kakotopics/kakotopics/kanssenseihp0811/tem.html>



棒グラフは佐賀県、折れ線グラフは全国の数値を表しています。

各疾患の動向グラフについては佐賀県感染症情報センターのホームページを御覧ください。<http://www.kansen.pref.saga.jp>

全国版感染症週報 (DWR) 2008年第52週号 (12月22日～12月28日) 要点

・ 発生動向総覧	< 第52週 > 水痘の定点当たり報告数は第46週以降増加が続いている / その他最新動向
・ 注目すべき感染症	< インフルエンザ > 定点当たり報告数は2008年第41週以降増加が続いており、第52週は6.52であった
・ 病原体情報	インフルエンザウイルス2008/09シーズン / 感染性胃腸炎関連ウイルス2008/09シーズン / RSウイルス2008年
・ 速報	2008/09シーズン初集団かぜからのAH1亜型インフルエンザウイルスの分離 - 滋賀県
・ 海外感染症情報	鳥インフルエンザ - 中国における状況 / 鳥インフルエンザ - ベトナムにおける状況 / ナイジェリア及び西/中央アフリカ地域での急性灰白髄炎 (ポリオ) 流行 / シエラレオネでの黄熱流行
・ 感染症の話	< 今週はお休みです >

詳細は国立感染症研究所感染症情報センターのホームページを御覧ください。<http://www.idsc.nih.go.jp>

佐賀県感染症発生動向調査週報

http://www.kansen.pref.saga.jp

佐賀県感染症情報センター

全数届出の感染症 (佐賀県)

疾病名	結核 (二類感染症)
患者 (住所地)	1名 (30歳代女性) (佐賀中部保健福祉事務所管内)
無症状病原体保有者	0名
感染原因・感染経路	不明
平成21年届出累計	6名 (今週 1名)
平成20年 同期	11名
届出累計	168名

佐賀県感染症発生動向調査

定点報告 : 五類感染症 (週報分)

平成21年第3週

平成21年1月12日 (月) ~ 平成21年1月18日 (日)

定点種別 (定点数)	管轄保健福祉 事務所 病名	佐賀中部	鳥栖	唐津	伊万里	杵藤	計	前週	全国 (第2週)
		インフルエンザ (39)	250 19.23	150 30.00	74 10.57	78 15.60	210 23.33	762 19.54	447 11.46
小児科 (23)	RSウイルス感 染症		2 0.67		1 0.33	5 1.00	8 0.35	4 0.17	1374 0.46
	咽頭結膜熱	2 0.25	4 1.33			1 0.20	7 0.30	20 0.87	967 0.32
	A群溶血性レン サ球菌咽頭炎	7 0.88	9 3.00	2 0.50	2 0.67	9 1.80	29 1.26	15 0.65	4309 1.44
	感染性胃腸炎	40 5.00	20 6.67	14 3.50	1 0.33	52 10.40	127 5.52	235 10.22	30699 10.25
	水痘	10 1.25	4 1.33	13 3.25	12 4.00	7 1.40	46 2.00	93 4.04	9066 3.03
	手足口病		1 0.33	1 0.25			2 0.09	1 0.04	291 0.10
	伝染性紅斑				3 1.00		3 0.13		269 0.09
	突発性発しん	6 0.75	3 1.00	3 0.75	9 3.00	7 1.40	28 1.22	30 1.30	1751 0.58
	百日咳								72 0.02
	ヘルパンギーナ							1 0.04	71 0.02
	流行性耳下腺炎	10 1.25	8 2.67	4 1.00	1 0.33	5 1.00	28 1.22	43 1.87	2135 0.71
眼科 (4)	急性出血性結膜炎								13 0.02
	流行性角結膜炎	1 0.50					1 0.25		490 0.73
基幹 (6)	細菌性髄膜炎								9 0.02
	無菌性髄膜炎							2 0.33	13 0.03
	マイコプラズマ肺炎			1 1.00			1 0.17		172 0.37
	クラミジア肺炎 (オウム病を除く)								15 0.03

インフルエンザは、小児科定点 + 内科定点。

細字は定点当たりの患者数

佐賀県感染症発生動向調査(定点報告:五類感染症)

平成21年第3週 平成21年1月12日(月)~平成21年1月18日(日)

インフルエンザ 定点	インフルエンザ(鳥インフルエンザを除く)	小児科 定点	RSウイルス 感染症	咽頭結膜 熱	A群溶血 性レンサ 球菌咽頭 炎	感染性胃 腸炎	水痘	手足口病	伝染性紅 斑	突発性発 しん	百日咳	ヘルパン ギーナ	流行性耳 下腺炎	眼科・基幹 定点	急性出血 性結膜炎	流行性角 結膜炎	細菌性髄 膜炎	無菌性髄 膜炎	マイコプラ ズマ肺炎	クラミジア 肺炎(オウ ム病を除 く)	
0~5ヶ月	4	0~5ヶ月	3			1	4			1				0~5ヶ月							
6~11ヶ月	21	6~11ヶ月	4	1		8	2		1	17				6~11ヶ月							
1歳	55	1歳		1		28	19		1	9				4	1歳						
2歳	46	2歳			2	16	6	1						3	2歳						
3歳	48	3歳		2	3	10	7			1				5	3歳						
4歳	46	4歳		2	7	12	2	1						5	4歳						
5歳	48	5歳			6	8	4							1	5歳						
6歳	52	6歳			1	8	1							1	6歳						
7歳	29	7歳	1		3	1								1	7歳					1	
8歳	40	8歳			1	8	1		1					3	8歳						
9歳	25	9歳			1	2								1	9歳						
10歳~14歳	101	10歳~14歳		1	4	8								4	10歳~14歳						
15歳~19歳	32	15歳~19歳				4									15歳~19歳						
20歳~29歳	72	20歳以上			1	13									20歳~29歳						
30歳~39歳	61														30歳~39歳						
40歳~49歳	35														40歳~49歳		1				
50歳~59歳	25														50歳~59歳						
60歳~69歳	10														60歳~69歳						
70歳~79歳	6														70歳以上						
80歳以上	6																				
合計	762	合計	8	7	29	127	46	2	3	28				28	合計		1				1
前期計	447	前期計	4	20	15	235	93	1		30		1	43	前期計						2	
当期間/前	1.7	当期間/前	2	0.35	1.93	0.54	0.49	2	***	0.93	***		0.65	当期間/前	***	***	***		***	***	
増減数	315	増減数	4	-13	14	-108	-47	1	3	-2		-1	-15	増減数		1				-2	1

***は前期計が"0"のとき

