

佐賀県感染症発生動向調査週報

平成20年第34週 平成20年8月18日(月)～平成20年8月24日(日)

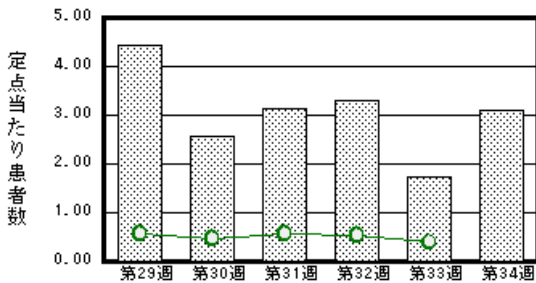
<http://www.kansen.pref.saga.jp>

佐賀県感染症情報センター

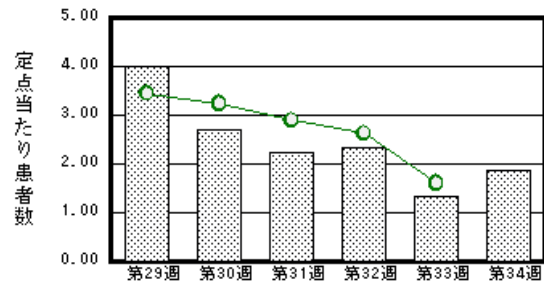
注目疾患の動向

- 【報告数の多い疾患】 流行性耳下腺炎(71名) 手足口病(43名) 咽頭結膜熱(42名)
突発性発しん(35名) 感染性胃腸炎(27名)
- 【流行性耳下腺炎】患者報告数が増加しました(40名→71名)。全国と比較して、患者報告数が多い状況が続いています。
- 【咽頭結膜熱】患者報告数が増加しました(36名→42名)。過去5年間の同時期と比較して患者報告数が多くなっています。うがい、手洗いや水泳後のシャワー励行等、感染予防に努めましょう。詳しくは佐賀県感染症情報センターのホームページを御覧ください。
<http://www.kansen.pref.saga.jp/kakotopics/kakotopics/intouketumaku0808/tem.html>

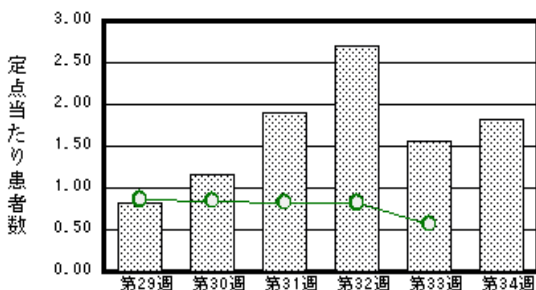
流行性耳下腺炎



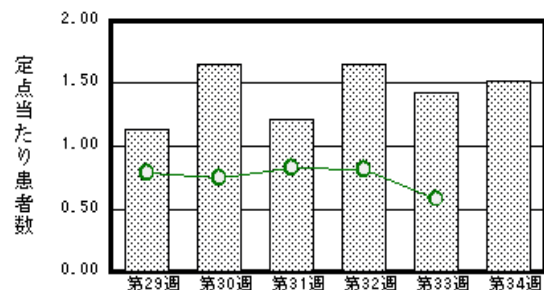
手足口病



咽頭結膜熱



突発性発しん



棒グラフは佐賀県、折れ線グラフは全国の数値を表しています。

各疾患の動向グラフについては佐賀県感染症情報センターのホームページを御覧ください。 <http://www.kansen.pref.saga.jp>

全国版感染症週報 (DWR) 2008年第32週号 (8月4日～8月10日) 要点

・ 発生動向総覧	< 第32週 > 手足口病の定点当り報告数は3週連続で減少したが、過去5年間の同時期と比較してやや多い / その他最新動向
・ 注目すべき感染症	< 腸管出血性大腸菌感染症 > 第32週の報告数は235例であり、累積報告数は2,064例であった
・ 病原体情報	ヒトから検出されているVero毒素産生性大腸菌2008年 / ヘルパンギーナ患者から検出されているコクサッキーウイルス2008年 / アデノウイルス2型2008年
・ 速報	昨秋以降におけるエンテロウイルス検出状況 - 鳥根県
・ 海外感染症情報	< 今週は該当記事はありません >
・ 感染症の話	< 今週はお休みです >

詳細は国立感染症研究所感染症情報センターのホームページを御覧ください。 <http://www.idsc.nih.go.jp>

佐賀県感染症発生動向調査週報

http://www.kansen.pref.saga.jp

佐賀県感染症情報センター

全数届出の感染症 (佐賀県)

疾病名	結核 (二類感染症)	
患者 (住所地)	1名 (70歳代男性) (伊万里保健福祉事務所管内)	
無症状病原体保有者	0名	
感染原因・感染経路	不明	
平成20年届出累計	109名 (今週 1名)	
平成19年	同 期	80名
	届出累計	152名

佐賀県感染症発生動向調査

定点報告 :五類感染症 (週報分)

平成20年第34週 平成20年8月18日 (月)~平成20年8月24日 (日)

定点種別 (定点数)	管轄保健福祉 事務所 病名	佐賀中部	鳥栖	唐津	伊万里	杵藤	計	前週	全国
									(第33週)
インフルエンザ (39)	インフルエンザ (鳥インフルエンザを除く)								52 0.01
小児科 (23)	RSウイルス感染症			1 0.25			1 0.04	1 0.04	330 0.11
	咽頭結膜熱	6 0.75	14 4.67	10 2.50	8 2.67	4 0.80	42 1.83	36 1.57	1663 0.57
	A群溶血性レンサ球菌咽頭炎	4 0.50	2 0.67	1 0.25	2 0.67	2 0.40	11 0.48	7 0.30	1541 0.53
	感染性胃腸炎	13 1.63	3 1.00		1 0.33	10 2.00	27 1.17	24 1.04	6166 2.13
	水痘	5 0.63	4 1.33	2 0.50	1 0.33	2 0.40	14 0.61	21 0.91	1733 0.60
	手足口病	17 2.13	9 3.00	2 0.50	4 1.33	11 2.20	43 1.87	31 1.35	4657 1.61
	伝染性紅斑								180 0.06
	突発性発しん	8 1.00	8 2.67	9 2.25	4 1.33	6 1.20	35 1.52	33 1.43	1668 0.58
	百日咳							1 0.04	80 0.03
	ヘルパンギーナ	5 0.63	4 1.33		2 0.67	8 1.60	19 0.83	10 0.43	4450 1.54
	流行性耳下腺炎	17 2.13	18 6.00	11 2.75	1 0.33	24 4.80	71 3.09	40 1.74	1129 0.39
眼科 (4)	急性出血性結膜炎								10 0.02
	流行性角結膜炎	1 0.50					1 0.25		388 0.60
基幹 (6)	細菌性髄膜炎								6 0.01
	無菌性髄膜炎								21 0.05
	マイコプラズマ肺炎			1 1.00		1 1.00	2 0.33	2 0.33	163 0.35
	クラミジア肺炎 (オウム病を除く)								6 0.01

インフルエンザは、小児科定点 + 内科定点。

細字は定点当たり患者数

佐賀県感染症発生動向調査(定点報告:五類感染症)

平成20年第34週 平成20年8月18日(月)~平成20年8月24日(日)

インフルエンザ 定点	インフルエ ンザ(鳥イン フルエンザ を除く)	小児科 定点	RSウイル ス感染症	咽頭結膜 熱	A群溶血 性レンサ 球菌咽頭 炎	感染性胃 腸炎	水痘	手足口病	伝染性紅 斑	突発性発 しん	百日咳	ヘルパン ギーナ	流行性耳 下腺炎	眼科・基幹 定点	急性出血 性結膜炎	流行性角 結膜炎	細菌性髄 膜炎	無菌性髄 膜炎	マイコプラ ズマ肺炎	クラミジア 肺炎(オウ ム病を除 く)	
0~5ヶ月		0~5ヶ月												0~5ヶ月							
6~11ヶ月		6~11ヶ月		2				4		19		4		6~11ヶ月							
1歳		1歳	1	10		4	6	12		15		5	6	1歳							
2歳		2歳		10	1	4	2	7		1		5	16	2歳							
3歳		3歳		2	2	2	2	4				2	13	3歳							
4歳		4歳		5	3	3	3	1				1	12	4歳							
5歳		5歳		6	3	3	1	5				2	8	5歳						1	
6歳		6歳		1		1		4					3	6歳							
7歳		7歳		5	1	1		4					5	7歳							
8歳		8歳		1		1		1					1	8歳						1	
9歳		9歳				2							1	9歳							
10歳~14歳		10歳~14歳			1	2							2	10歳~14歳							
15歳~19歳		15歳~19歳				1								15歳~19歳							
20歳~29歳		20歳以上				3		1					4	20歳~29歳							
30歳~39歳														30歳~39歳							
40歳~49歳														40歳~49歳		1					
50歳~59歳														50歳~59歳							
60歳~69歳														60歳~69歳							
70歳~79歳														70歳以上							
80歳以上																					
合計		合計	1	42	11	27	14	43		35		19	71	合計		1				2	
前期計		前期計	1	36	7	24	21	31		33	1	10	40	前期計						2	
当期間/前	***	当期間/前	1	1.17	1.57	1.13	0.67	1.39	***	1.06		1.9	1.77	当期間/前	***	***	***	***	1	***	
増減数		増減数		6	4	3	-7	12		2	-1	9	31	増減数		1					

***は前期計が"0"のとき

