

佐賀県感染症発生動向調査速報

平成19年第37週 平成19年9月10日(月)～平成19年9月16日(日)

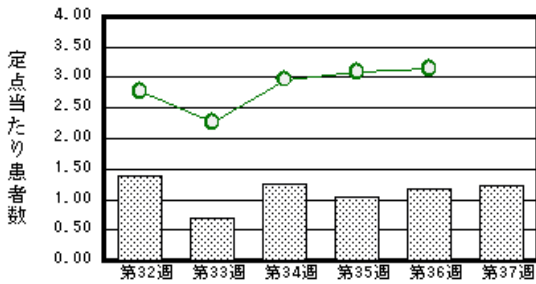
<http://www.kansen.pref.saga.jp>

佐賀県感染症情報センター

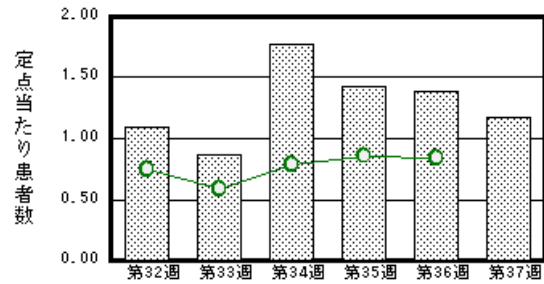
注目疾患の動向

- 1 【報告数の多い疾患】 感染性胃腸炎 (28名) 突発性発しん (27名) 咽頭結膜熱 (18名)
A群溶血性レンサ球菌咽頭炎 (17名) 手足口病 (15名)

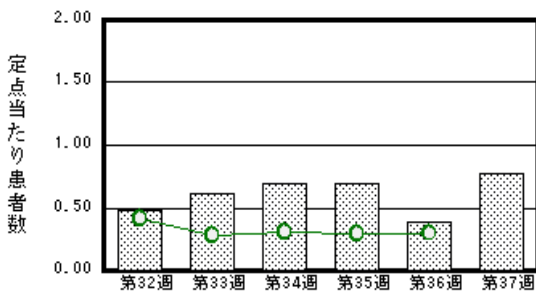
感染性胃腸炎



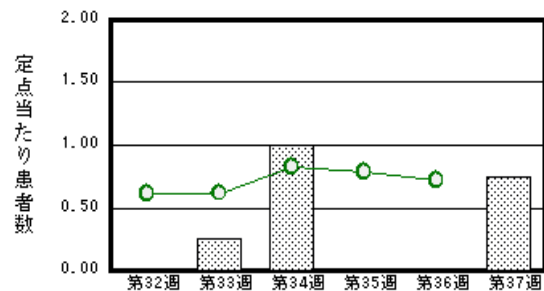
突発性発しん



咽頭結膜熱



流行性角結膜炎



棒グラフは佐賀県、折れ線グラフは全国の数値を表しています。

各疾患の動向グラフについては佐賀県感染症情報センターのホームページを御覧ください。 <http://www.kansen.pref.saga.jp>

全国版感染症週報 (DWR) 2007年第35週号 (8月27日～9月2日) 要点

・ 発生動向総覧	< 第35週 > 感染性胃腸炎の定点当たり報告数は増加し、過去5年間の同時期と比較してかなり多い / その他最新動向
・ 注目すべき感染症	< 麻疹 > 依然として南関東地域からの報告数が多いが、福岡県、大阪府からの報告数が増加してきている < 腸管出血性大腸菌感染症 > 第35週の報告数は228例で2週続けて200例を超えた
・ 病原体情報	ヒトから検出されているVero毒素産生性大腸菌2007年 / A群コクサッキーウイルス6型2007年 / 麻疹ウイルス2007年
・ 速報	カンピロバクター 細菌性赤痢・ジアルジア・クリプトスポリジウム重複感染による旅行者下痢症の1例
・ 海外感染症情報	イラクでのコレラ流行 / インドネシアでの鳥インフルエンザ流行状況
・ 感染症の話	< 今週はお休みです >

詳細は国立感染症研究所感染症情報センターのホームページを御覧ください。 <http://www.idsc.nih.go.jp>

佐賀県感染症発生動向調査速報

http://www.kansen.pref.saga.jp

佐賀県感染症情報センター

全数届出の感染症 (佐賀県)

別紙参照

佐賀県感染症発生動向調査

定点報告 [五類感染症 (週報分)]

平成19年第37週 平成19年9月10日 (月)~平成19年9月16日 (日)

定点種別 (定点数)	管轄保健福祉 事務所 病名	佐賀中部	鳥栖	唐津	伊万里	杵藤	計	前週	全国 (第36週)
インフルエンザ (39)	インフルエンザ (鳥インフルエンザ を除く)								340 0.07
小児科 (23)	RSウイルス感 染症								204 0.07
	咽頭結膜熱	9 1.13	7 2.33	2 0.50			18 0.78	9 0.39	914 0.30
	A群溶血性レン サ球菌咽頭炎	1 0.13	11 3.67	2 0.50		3 0.60	17 0.74	11 0.48	2411 0.80
	感染性胃腸炎	18 2.25	2 0.67	2 0.50	1 0.33	5 1.00	28 1.22	27 1.17	9468 3.14
	水痘	2 0.25	1 0.33			1 0.20	4 0.17	9 0.39	1277 0.42
	手足口病		11 3.67	1 0.25		3 0.60	15 0.65	17 0.74	2834 0.94
	伝染性紅斑				1 0.33	1 0.20	2 0.09	5 0.22	867 0.29
	突発性発しん	9 1.13	5 1.67	7 1.75	4 1.33	2 0.40	27 1.17	32 1.39	2537 0.84
	百日咳							1 0.04	78 0.03
	風しん								10 0.00
	ヘルパンギーナ		2 0.67			1 0.20	3 0.13	4 0.17	4325 1.43
	麻しん (成人 麻しんを除く)								76 0.03
	流行性耳下腺炎	4 0.50			3 0.75		6 1.20	13 0.57	3 0.13
眼科 (4)	急性出血性結膜炎								19 0.03
	流行性角結膜炎	3 1.50					3 0.75		486 0.72
基幹 (6)	細菌性髄膜炎								9 0.02
	無菌性髄膜炎								28 0.06
	マイコプラズマ肺炎	2 1.00		2 2.00			4 0.67	1 0.17	132 0.29
	クラミジア肺炎 (オウム病を除く)								8 0.02
	成人麻しん							1 0.17	6 0.01

インフルエンザは、小児科定点 + 内科定点。

細字は定点当たり患者数

佐賀県感染症発生動向調査 (定点報告 :五類感染症)

平成19年第37週 平成19年9月10日(月)~平成19年9月16日(日)

インフルエンザ 定点	インフル エンザ (鳥イン フルエン ザを除く)	小児科 定点	RSウイ ルス感 染症	咽頭結 膜熱	A群溶 血性レ ンサ球 菌咽頭 炎	感染性 胃腸炎	水痘	手足口 病	伝染性 紅斑	突発性 発しん	百日咳	風しん	ヘルバ ンギー ナ	麻しん (成人 麻しん を除く)	流行性 耳下腺 炎	眼科・基幹 定点	急性出血 性結膜炎	流行性角 結膜炎	細菌性髄 膜炎	無菌性髄 膜炎	マイコプ ラズマ肺 炎	クラミジア 肺炎(オ ウム病を 除く)	成人麻し ん	
0~5ヶ月		0~5ヶ月					1									0~5ヶ月								
6~11ヶ月		6~11ヶ月				1		2	1	17						6~11ヶ月								
1歳		1歳		3	1	6	1	6		9			1			1歳								
2歳		2歳		4	2	7		2		1						2歳					1			
3歳		3歳		6	3	1		1					2		2	3歳					2			
4歳		4歳		2	2	2		1								4歳								
5歳		5歳		1	4	2	1	2							4	5歳					1			
6歳		6歳		1				1							2	6歳								
7歳		7歳			1	2									1	7歳								
8歳		8歳			3	2	1		1						2	8歳								
9歳		9歳				1										9歳								
10歳~14歳		10歳~14歳		1	1	3									2	10歳~14歳								
15歳~19歳		15歳~19歳														15歳~19歳								
20歳~29歳		20歳以上				1										20歳~29歳		1						
30歳~39歳																30歳~39歳		2						
40歳~49歳																40歳~49歳								
50歳~59歳																50歳~59歳								
60歳~69歳																60歳~69歳								
70歳~79歳																70歳以上								
80歳以上																								
合計		合計		18	17	28	4	15	2	27			3		13	合計		3			4			
前期計		前期計		9	11	27	9	17	5	32	1		4		3	前期計					1			1
当期間/前	***	当期間/前	***	2	1.55	1.04	0.44	0.88	0.4	0.84		***	0.75	***	4.33	当期間/前	***	***	***	***	4	***		
増減数		増減数		9	6	1	-5	-2	-3	-5	-1		-1		10	増減数		3			3			-1

***は前期計が"0"のとき

全数届出の感染症 (佐賀県)

平成19年第**37**週 平成19年9月10日 (月)~平成19年9月16日 (日)

疾病名	結核 (二類感染症)			
患者*1 (住所地)	1名 (70歳代男性) (鳥栖保健福祉事務所管内)	1名 (70歳代男性) (唐津保健福祉事務所管内)	1名 (80歳代女性) (伊万里保健福祉事務所管内)	1名 (80歳代女性) (杵藤保健福祉事務所管内)
無症状病原体保有者	0名	0名	0名	0名
感染原因・感染経路	不明	不明	不明	不明
平成19年届出累計	92名 (今週 4名)			
平成18年	同 期 届出累計	感染症法改正により平成19年4月1日から、二類感染症に指定されました。		

*1 無症状病原体保有者、疑似患者を含む。個別に届出されたもので、各患者間に関連はありません。

疾病名	破傷風*2 (五類感染症)
患者	1名 (60歳代女性)
感染原因・感染経路	農作業時の創傷
平成19年届出累計	1名
平成18年	同 期 届出累計
	0名 2名

*2 破傷風について詳しくは、国立感染症研究所感染症情報センターの「感染症の話」を御覧ください。
http://idsc.nih.go.jp/idwr/kansen/k02_g1/k02_15/k02_15.html