

佐賀県感染症発生動向調査速報

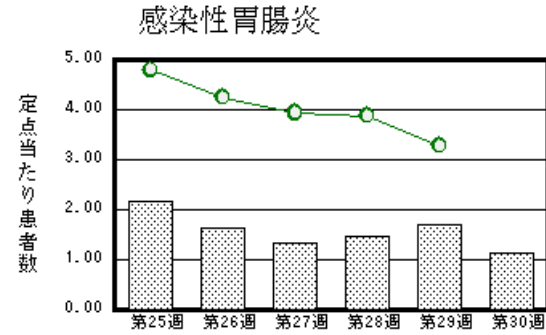
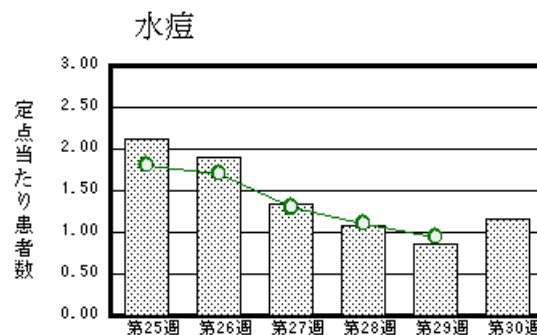
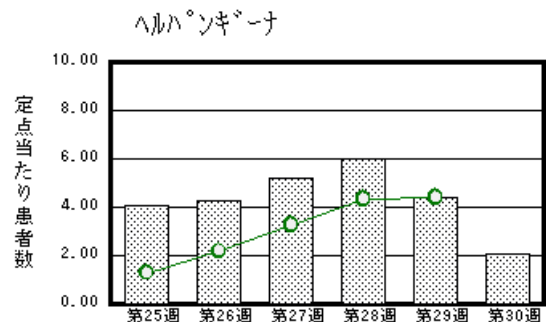
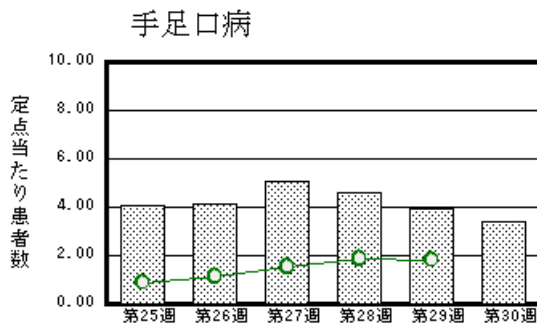
平成19年第30週 平成19年7月23日(月)～平成19年7月29日(日)

<http://www.kansen.pref.saga.jp>

佐賀県感染症情報センター

注目疾患の動向

- 1 **【報告数の多い疾患】** 手足口病 (78名) ヘルパンギーナ (47名) 水痘 (27名) 感染性胃腸炎 (26名) 突発性発しん (25名) 感
- 2 **【手足口病】**患者報告数は減少しましたが(90名 78名)全国的には増加傾向です。うがい、手洗い等の励行で感染予防に努めましょう。詳しくは国立感染症研究所感染症情報センターの「感染症の話」を御覧ください。
http://idsc.nih.gov.jp/idwr/kansen/k01_g2/k01_27/k01_27.html
- 3 **【ヘルパンギーナ】**患者報告数は減少しましたが(101名 47名)全国的には増加傾向です。うがい、手洗い等の励行で感染予防に努めましょう。詳しくは国立感染症研究所感染症情報センターの「感染症の話」を御覧ください。
http://idsc.nih.gov.jp/idwr/kansen/k03/k03_08.html
- 4 **【麻疹】**鳥栖保健福祉事務所管内の小児科定点より第29週診断の患者報告(1名)がありました。感染予防等については、佐賀県感染症情報センターのホームページを御覧ください。
<http://www.kansen.pref.saga.jp/kakotopics/kakotopics/masinn0708/index.html>



棒グラフは佐賀県、折れ線グラフは全国の数値を表しています。

各疾患の動向グラフについては佐賀県感染症情報センターのホームページを御覧ください。<http://www.kansen.pref.saga.jp>

全国版感染症週報 (DWR) 2007年第28週号 (7月9日～7月15日) 要点

・ 発生動向総覧	<第28週> 手足口病の定点当たり報告数は第19週以降増加が続いている / その他最新動向
・ 注目すべき感染症	<6月> 性感染症・薬剤耐性菌感染症について <腸管出血性大腸菌感染症> 本年第28週までの累積報告数1,376例は、過去7年間と比べ、2001年に次いで多い報告数となっている <ヘルパンギーナ> 定点当たり報告数は第19週以降増加が続いている
・ 病原体情報	ヘルパンギーナ患者から検出されているウイルス2007年 / 無菌性髄膜炎患者から検出されているウイルス2007年 / 麻疹ウイルス2007年
・ 速報	<今週は該当記事はありません>
・ 海外感染症情報	<今週は該当記事はありません>
・ 感染症の話	<今週はお休みです>

詳細は国立感染症研究所感染症情報センターのホームページを御覧ください。<http://www.idsc.nih.gov.jp>

佐賀県感染症発生動向調査速報

http://www.kansen.pref.saga.jp

佐賀県感染症情報センター

全数届出の感染症 (佐賀県)

疾病名		結核 (二類感染症)		
患者* (住所地)	1名 (40歳代女性) (佐賀中部保健福祉事務所管内)	1名 (70歳代女性) (唐津保健福祉事務所管内)	1名 (80歳代女性) (杵藤保健福祉事務所管内)	
無症状病原体保有者	0名	0名	0名	
感染原因・感染経路	不明	不明	不明	
平成19年届出累計	70名 (今週 3名)			
平成18年	同 期	感染症法改正により平成19年4月1日から、二類感染症に指定されました。		
	届出累計			

* 無症状病原体保有者、疑似患者を含む。個別に届け出されたもので、各患者間に関連はありません。

佐賀県感染症発生動向調査

定点報告 (五類感染症 (週報分))

平成19年第30週 平成19年7月23日 (月) ~ 平成19年7月29日 (日)

定点種別 (定点数)	管轄保健福祉 事務所 病名	佐賀県					計	前週	全国 (第29週)
		佐賀中部	鳥栖	唐津	伊万里	杵藤			
インフルエンザ (39)	インフルエンザ (鳥インフルエンザを除く)								815 0.18
小児科 (23)	RSウイルス感染症							1 0.04	145 0.05
	咽頭結膜熱	11 1.38	2 0.67	1 0.25			14 0.61	7 0.30	1271 0.42
	A群溶血性レンサ球菌咽頭炎	4 0.50	8 2.67	1 0.25		2 0.40	15 0.65	17 0.74	3915 1.30
	感染性胃腸炎	11 1.38	3 1.00	2 0.50	4 1.33	6 1.20	26 1.13	39 1.70	9897 3.28
	水痘	18 2.25	4 1.33			5 1.00	27 1.17	20 0.87	2878 0.95
	手足口病	27 3.38	21 7.00	6 1.50	4 1.33	20 4.00	78 3.39	90 3.91	5539 1.83
	伝染性紅斑		1 0.33		1 0.33		2 0.09	1 0.04	2167 0.72
	突発性発しん	9 1.13	5 1.67	6 1.50	2 0.67	3 0.60	25 1.09	26 1.13	2109 0.70
	百日咳		1 0.33				1 0.04		43 0.01
	風しん								15 0.00
	ヘルパンギーナ	11 1.38	16 5.33	9 2.25	2 0.67	9 1.80	47 2.04	101 4.39	13328 4.41
	麻しん (成人麻しんを除く)							1 0.04	81 0.03
	流行性耳下腺炎			1 0.25			2 0.40	3 0.13	5 0.22
眼科 (4)	急性出血性結膜炎								8 0.01
	流行性角結膜炎	2 1.00				1 1.00	3 0.75		442 0.66
基幹 (6)	細菌性髄膜炎								6 0.01
	無菌性髄膜炎	1 0.50					1 0.17	1 0.17	21 0.05
	マイコプラズマ肺炎					2 2.00	2 0.33	3 0.50	134 0.29
	クラミジア肺炎 (オウム病を除く)								7 0.02
	成人麻しん								28 0.06

インフルエンザは、小児科定点 + 内科定点。

細字は定点当たりの患者数

佐賀県感染症発生動向調査 (定点報告 :五類感染症)

平成19年第30週 平成19年7月23日(月)~平成19年7月29日(日)

インフルエンザ 定点	インフル エンザ (鳥イン フルエン ザを除く)	小児科 定点	RSウイ ルス感 染症	咽頭結 膜熱	A群溶 血性レ ンサ球 菌咽頭 炎	感染性 胃腸炎	水痘	手足口 病	伝染性 紅斑	突発性 発しん	百日咳	風しん	ヘルパ ンギー ナ	麻しん (成人 麻しん を除く)	流行性 耳下腺 炎	眼科・基幹 定点	急性出血 性結膜炎	流行性角 結膜炎	細菌性髄 膜炎	無菌性髄 膜炎	マイコプ ラズマ肺 炎	クラミジア 肺炎(オ ウム病を 除く)	成人麻し ん	
0~5ヶ月		0~5ヶ月				1	3			3	1					0~5ヶ月								
6~11ヶ月		6~11ヶ月		1		2	2	8		15			4			6~11ヶ月								
1歳		1歳		4		5	10	16		6			15			1歳					1			
2歳		2歳		6	2	1	5	17		1			7			2歳								
3歳		3歳			1	3	3	12					6			3歳					1			
4歳		4歳		1	3	8		7					6			4歳		1						
5歳		5歳			4	2	3	9	1				2		1	5歳								
6歳		6歳				1	1	2					3		1	6歳								
7歳		7歳		1	3			3	1				1			7歳								
8歳		8歳			1			1					2		1	8歳								
9歳		9歳		1	1			1					1			9歳								
10歳~14歳		10歳~14歳				3		1								10歳~14歳								
15歳~19歳		15歳~19歳														15歳~19歳								
20歳~29歳		20歳以上						1								20歳~29歳		1		1				
30歳~39歳																30歳~39歳								
40歳~49歳																40歳~49歳		1						
50歳~59歳																50歳~59歳								
60歳~69歳																60歳~69歳								
70歳~79歳																70歳以上								
80歳以上																								
合計		合計		14	15	26	27	78	2	25	1		47		3	合計		3		1	2			
前期計		前期計	1	7	17	39	20	90	1	26			101	1	5	前期計				1	3			
当期間/前	***	当期間/前		2	0.88	0.67	1.35	0.87	2	0.96	***	***	0.47		0.6	当期間/前	***	***	***	1	0.67	***	***	
増減数		増減数	-1	7	-2	-13	7	-12	1	-1	1		-54	-1	-2	増減数		3			-1			

***は前期計が"0"のとき

