

佐賀県感染症発生動向調査速報

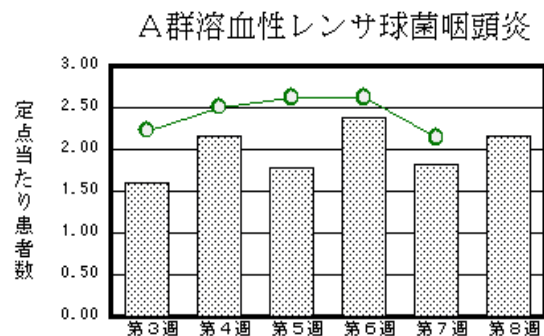
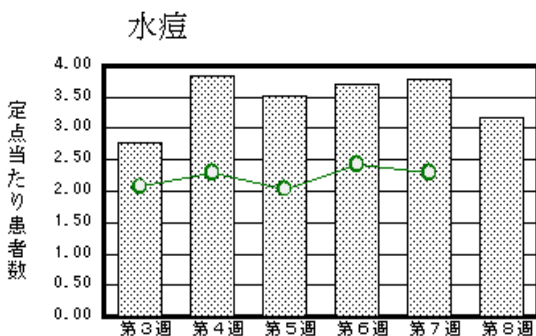
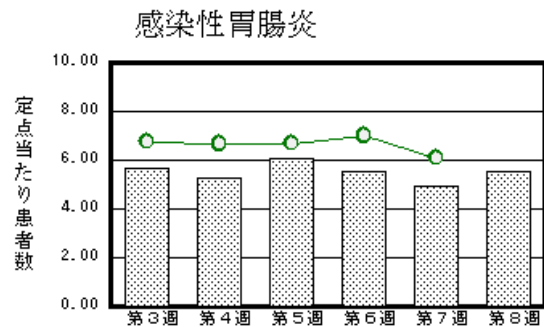
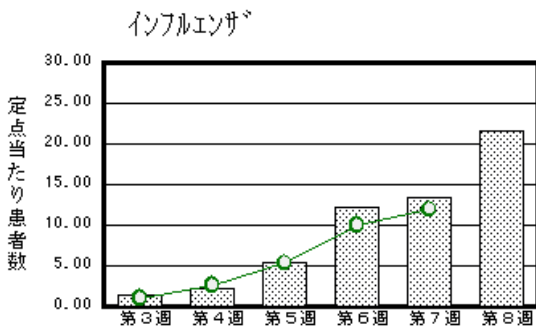
平成19年第8週 平成19年2月19日(月)～平成19年2月25日(日)

<http://www.kansen.pref.saga.jp>

佐賀県感染症情報センター

注目疾患の動向

- 1 【報告数の多い疾患】 インフルエンザ(840名) 感染性胃腸炎(127名) 水痘(73名)
A群溶血性レンサ球菌咽頭炎(60名) 手足口病(38名)
- 2 【インフルエンザ】患者報告数が増加しました(519名 840名)。鳥栖保健福祉事務所管内の幼稚園、佐賀中部管内の中学校2校で、学年閉鎖がありました。幼稚園の検体からインフルエンザウイルスAソ連型(AH1)2件が検出されました。また、2月14、16日に病原体定点より提供された検体からB型1件、A香港型(AH3)1件が検出されました。日ごろから十分な睡眠とバランスのよい食事を心がけ、うがい、手洗い等感染予防に努めましょう。詳しくは佐賀県感染症情報センターのホームページを御覧ください。<http://www.kansen.pref.saga.jp/influenza/influenza.html>



棒グラフは佐賀県、折れ線グラフは全国の数値を表しています。

各疾患の動向グラフについては佐賀県感染症情報センターのホームページを御覧ください。<http://www.kansen.pref.saga.jp>

全国版感染症週報(DWR) 2007年第6週号(2月5日～2月11日)要点

・ 発生動向総覧	< 第6週 > 咽頭結膜熱の定点当たり報告数は第3週以降、増加が続いており、過去5年間の同時期と比較してもかなり多い / その他最新動向
・ 注目すべき感染症	< インフルエンザ > 第6週の定点当たり報告数は9.95であり、第2週以降増加が続いている
・ 病原体情報	インフルエンザウイルス2006/07シーズン / 感染性胃腸炎関連ウイルス2006/07シーズン
・ 速報	< 今週は該当記事はありません >
・ 海外感染症情報	エジプトでの鳥インフルエンザ流行状況 / スーダンでの髄膜炎菌感染症流行状況
・ 感染症の話	< 今週はお休みです >

詳細は国立感染症研究所感染症情報センターのホームページを御覧ください。<http://www.idsc.nih.go.jp>

佐賀県感染症発生動向調査速報

http://www.kansen.pref.saga.jp

佐賀県感染症情報センター

全数届出の感染症 (佐賀県)

今週の届出はありませんでした。

佐賀県感染症発生動向調査

定点報告 : 五類感染症 (週報分)

平成19年第8週

平成19年2月19日 (月) ~ 平成19年2月25日 (日)

定点種別 (定点数)	管轄保健福祉 事務所 病名	佐賀中部	鳥栖	唐津	伊万里	杵藤	計	前週	全国 (第7週)
		インフルエンザ (39)	205 15.77	128 25.60	279 39.86	72 14.40	156 17.33	840 21.54	519 13.31
小児科 (23)	RSウイルス感染症	3 0.38	1 0.33	1 0.25	2 0.67		7 0.30	10 0.43	1523 0.50
	咽頭結膜熱	2 0.25	3 1.00	4 1.00	1 0.33	2 0.40	12 0.52	15 0.65	880 0.29
	A群溶血性レンサ球菌咽頭炎	16 2.00	13 4.33	4 1.00	9 3.00	8 1.60	50 2.17	42 1.83	6467 2.14
	感染性胃腸炎	37 4.63	39 13.00	31 7.75	3 1.00	17 3.40	127 5.52	113 4.91	18393 6.09
	水痘	17 2.13	11 3.67	12 3.00	20 6.67	13 2.60	73 3.17	87 3.78	6940 2.30
	手足口病	5 0.63	3 1.00	10 2.50	9 3.00	11 2.20	38 1.65	21 0.91	893 0.30
	伝染性紅斑			1 0.25			1 0.04	2 0.09	1343 0.44
	突発性発しん	5 0.63	9 3.00	9 2.25	2 0.67	5 1.00	30 1.30	19 0.83	1644 0.54
	百日咳								26 0.01
	風しん								10 0.00
	ヘルパンギーナ								103 0.03
	麻しん (成人麻しんを除く)								7 0.00
	流行性耳下腺炎	1 0.13	4 1.33	1 0.25	1 0.33		7 0.30	7 0.30	1701 0.56
眼科 (4)	急性出血性結膜炎								14 0.02
	流行性角結膜炎							1 0.25	407 0.64
基幹 (6)	細菌性髄膜炎								9 0.02
	無菌性髄膜炎								11 0.02
	マイコプラズマ肺炎	3 1.50		1 1.00			4 0.67	2 0.33	242 0.53
	クラミジア肺炎 (オウム病を除く)								7 0.02
	成人麻しん								1 0.00

インフルエンザは、小児科定点 + 内科定点。

細字は定点当たり患者数

佐賀県感染症発生動向調査 (定点報告 :五類感染症)

平成19年第8週 平成19年2月19日(月)~平成19年2月25日(日)

インフルエンザ 定点	インフル エンザ (高病原 性鳥イン フルエン ザを除く)	小児科 定点	RSウイ ルス感 染症	咽頭結 膜熱	A群溶 血性レ ンサ球 菌咽頭 炎	感染性 胃腸炎	水痘	手足口 病	伝染性 紅斑	突発性 発しん	百日咳	風しん	ヘルバ ンギー ナ	麻しん (成人 麻しん を除く)	流行性 耳下腺 炎	眼科 基幹 定点	急性出血 性結膜炎	流行性角 結膜炎	細菌性髄 膜炎	無菌性髄 膜炎	マイコプ ラズマ肺 炎	クラミジア 肺炎(オ ウム病を 除く)	成人麻し ん	
0~5ヶ月	2	0~5ヶ月	3			1	1									0~5ヶ月								
6~11ヶ月	12	6~11ヶ月	1			4	5	4		22						6~11ヶ月								
1歳	26	1歳	2	3	1	16	13	15		8					1	1歳								
2歳	34	2歳	1	4	1	9	15	5								2歳								
3歳	56	3歳		2	7	14	9	2							1	3歳								
4歳	63	4歳		2	11	12	10	6	1							4歳					1			
5歳	81	5歳			10	17	14	4							2	5歳								
6歳	69	6歳		1	5	15	4	1							1	6歳								
7歳	62	7歳			5	11	1								2	7歳					1			
8歳	83	8歳			1	4		1								8歳					1			
9歳	51	9歳			2	3										9歳								
10歳~14歳	177	10歳~14歳			5	7	1									10歳~14歳					1			
15歳~19歳	65	15歳~19歳				4										15歳~19歳								
20歳~29歳	24	20歳以上			2	10										20歳~29歳								
30歳~39歳	11															30歳~39歳								
40歳~49歳	9															40歳~49歳								
50歳~59歳	8															50歳~59歳								
60歳~69歳	5															60歳~69歳								
70歳~79歳	2															70歳以上								
80歳以上																								
合計	840	合計	7	12	50	127	73	38	1	30					7	合計					4			
前期計	519	前期計	10	15	42	113	87	21	2	19					7	前期計		1			2			
当期間/前	1.62	当期間/前	0.7	0.8	1.19	1.12	0.84	1.81	0.5	1.58	***	***	***	***	1	当期間/前	***		***	***	2	***	***	
増減数	321	増減数	-3	-3	8	14	-14	17	-1	11						増減数		-1			2			

***は前期計が"0"のとき

